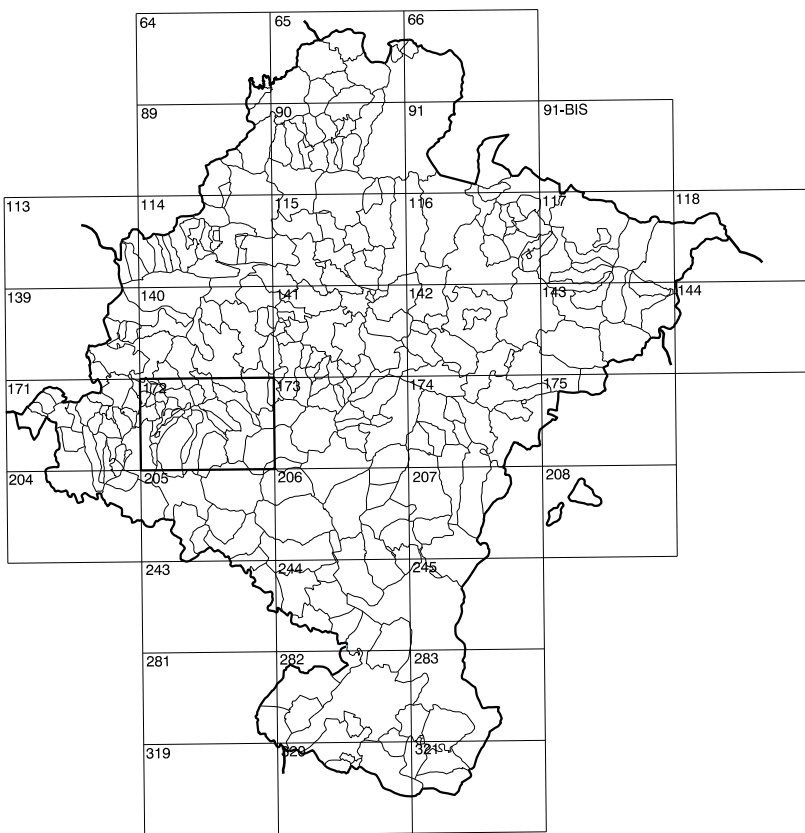


GOBIERNO DE NAVARRA
DEPARTAMENTO DE OBRAS PUBLICAS
TRANSPORTES Y COMUNICACIONES
SERVICIO DE OBRAS PUBLICAS



DIVISION DEL TERRITORIO EN HOJAS 1:50.000

SIGNOS CONVENCIONALES

- Autopista-Autovía
- Red de interés general.
- Red de interés de la Comunidad Foral.
- Red comarcal.
- Red local.
- Camino de Santiago.
- Camino pavimentado.
- Camino sin pavimentar.
- Senda-Cañada.
- Ferrocarril vía electrificada.
- Ferrocarril vía doble.
- Ferrocarril vía única.
- Línea eléctrica.
- Línea telefónica.
- Edificación-Edif. en ruinas.
- Torre metálica-Apoyo de hormigón.
- Tapia-Almadraba-Valla.
- Vértice geodésico de 1er orden.
- Vértice geodésico de orden inferior-Topográfico.
- Señal de nivelación.
- Punto de apoyo.
- Gasoducto.
- Oleoducto.
- Otras conducciones subterráneas.
- Límite de nación.
- Límite de término municipal.
- Límite de concejo.
- Río.
- Arroyo o regata.
- Canal.
- Acequia-Vaguada-Barranco.
- Pozo-Balsa-Fuente-Piscina.
- Curvas de nivel-Curvas de depresión-Altitud.
- Desmonte o terraplén.
- Terreno abancaldado.
- Parcelario visto.

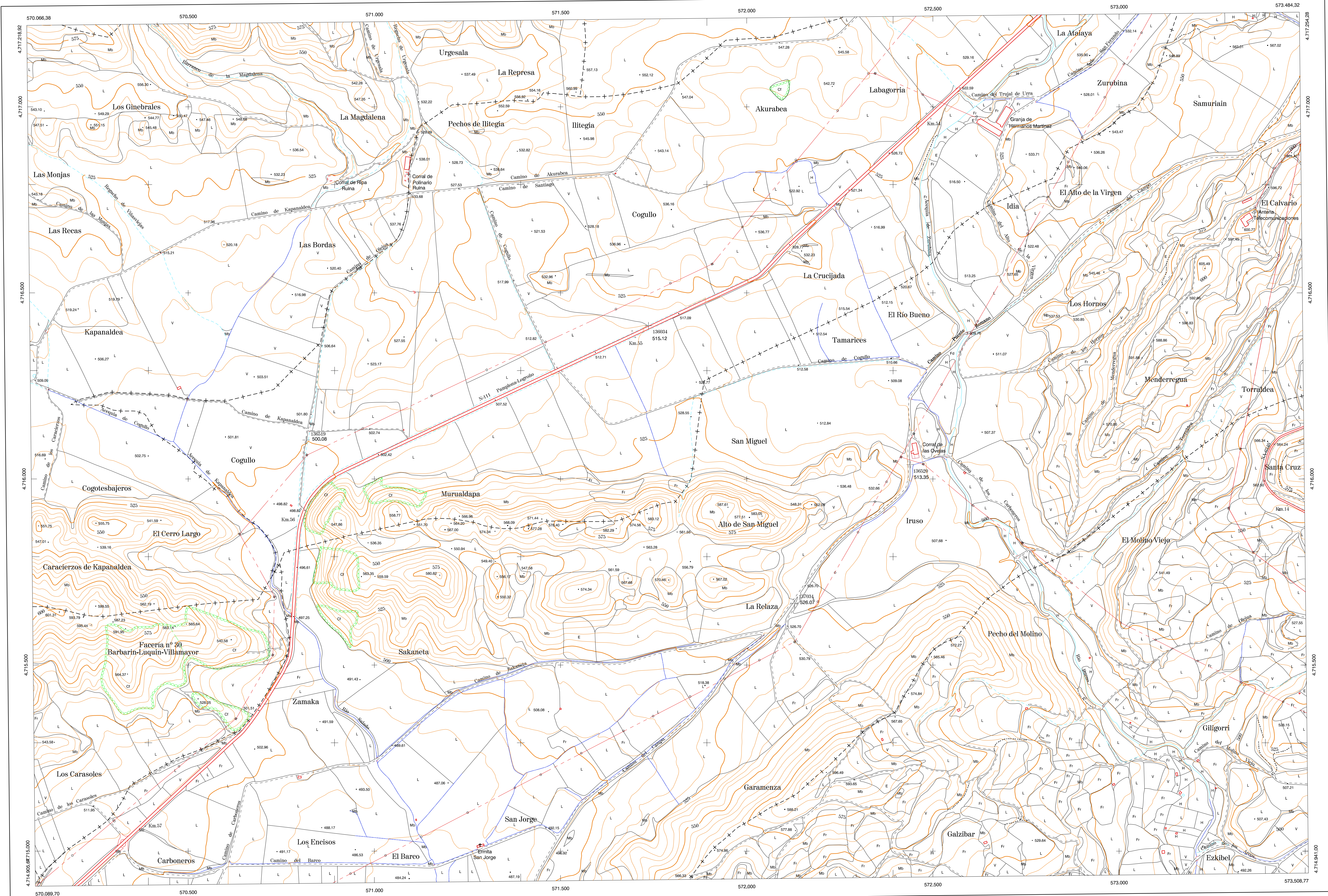
USOS DE SUELO

- | | | | |
|----|-----------------|----|----------------------|
| A | Arrozal | J | Jardín, Zona Verde |
| Cf | Coniferas | L | Labor |
| Ep | Erial- Pastos | Mt | Matorral |
| Fd | Frondosas | O | Olivar |
| Ff | Frutales | P | Piscícola |
| He | Hedizcal | Rc | Rocoso- Improductivo |
| H | Huerta, Regadio | V | Viña |

1:50.000	1:5.000	MURUALDAPA
172	4-2	

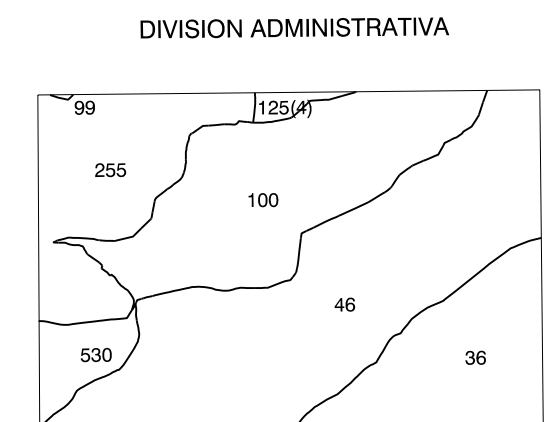
COMUNIDAD FORAL DE NAVARRA

172(3-1)	172(3-2)	172(3-3)
172(4-1)	172(4-2)	172(4-3)
172(5-1)	172(5-2)	172(5-3)



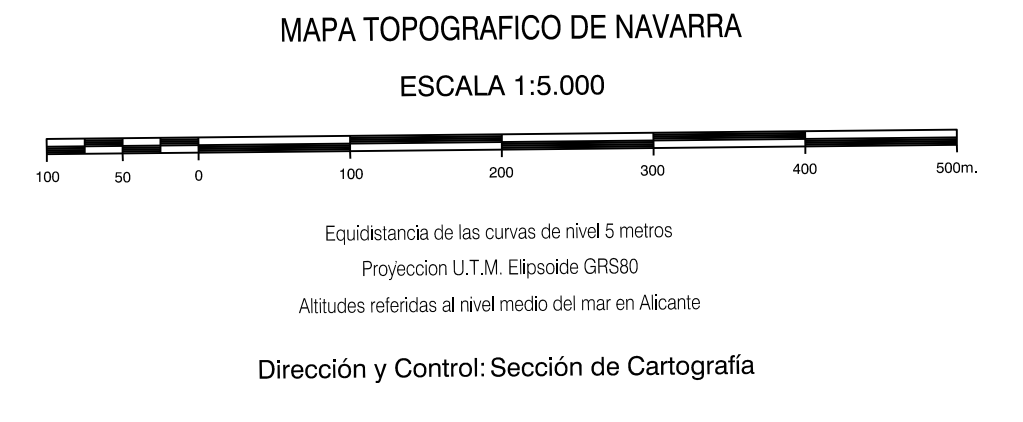
DIVISION: 1:5.000 HOJA: 172 (4-2)

1	2	3	4	5	6	7	8
1							
2							
3							
4							
5							
6							
7							
8							



INFORMACION COMPLEMENTARIA

COMUNIDAD FORAL DE NAVARRA	ACTUALIZACION
36 Arrozal	AGOSTO 1998
46 Barburin	1:20.000
50 Faceria 30	1:20.000
90 Etxayo	Realizado por: ADMUT. S.A.
125 Iguizotza	Realizado por: ADMUT. S.A.
4 Urbola	
100 Luquin	
125 Villamayor de Monjardin	



INFRAESTRUCTURA GEODESICA Y TOPOGRAFICA

VERTICES Y SEÑALES NIVELACION	Coordenadas:			PUNTOS DE APOYO	Coordenadas:		
	X	Y	Z		X	Y	Z
				136034	571.736.811	4.716.411.643	515.115
				136519	570.817.279	4.716.104.445	500.076
				136520	572.439.810	4.716.038.314	513.345
				137034	572.128.824	4.715.664.726	526.065