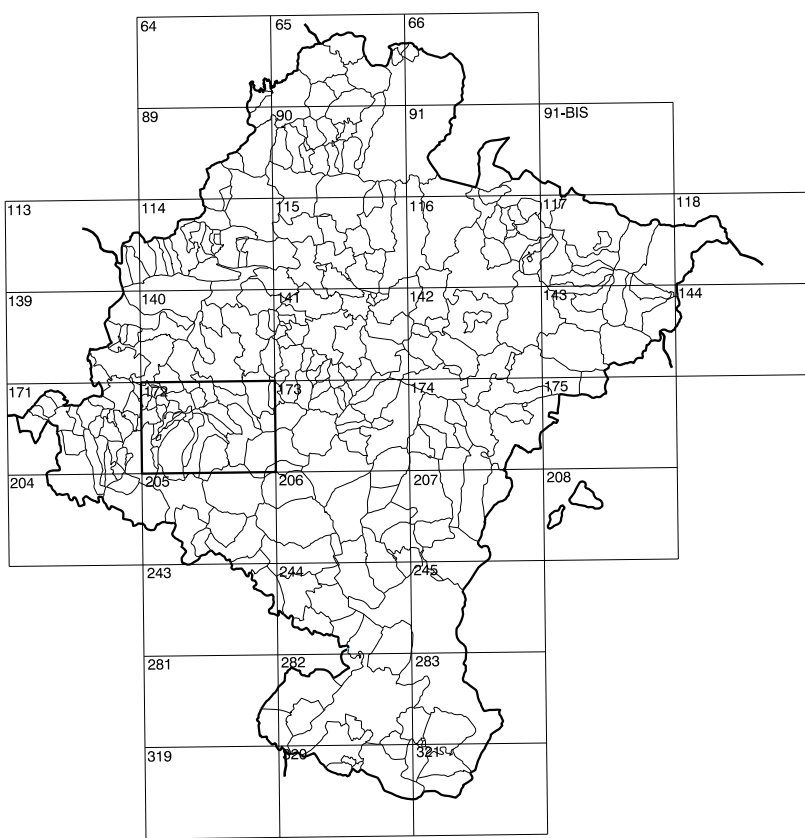


**GOBIERNO DE NAVARRA**  
DEPARTAMENTO DE OBRAS PUBLICAS  
TRANSPORTES Y COMUNICACIONES  
SERVICIO DE OBRAS PUBLICAS



DIVISION DEL TERRITORIO EN HOJAS 1:50.000

SIGNOS CONVENCIONALES

- Autopista-Autovía.
- Red de interés general.
- Red de interés de la Comunidad Foral.
- Red comarcal.
- Red local.
- Camino de Santiago.
- Camino pavimentado.
- Camino sin pavimentar.
- Senda-Cañada.
- Ferrocarril vía electrificada.
- Ferrocarril vía doble.
- Ferrocarril vía única.
- Línea eléctrica.
- Línea telefónica.
- Edificación-Edif. en ruinas.
- Torre metálica-Apoyo de hormigón.
- Tapia-Alambrada-Valla.
- Vértice geodésico de 1º orden.
- Vértice geodésico de orden inferior-Topográfico.
- Señal de nivelación.
- Punto de apoyo.
- Gasoducto.
- Oleoducto.
- Otras conducciones subterráneas.
- Límite de nación.
- Límite de comunidad autónoma.
- Límite de término municipal.
- Límite de concejo.
- Río.
- Arroyo o regata.
- Canal.
- Acequia-Vaguada-Barranco.
- Pozo-Balsa-Fuente-Piscina.
- Curvas de nivel-Curvas de depresión-Altitud.
- Desmonte o terrapién.
- Terreno abancaldado.
- Parcelario visto.

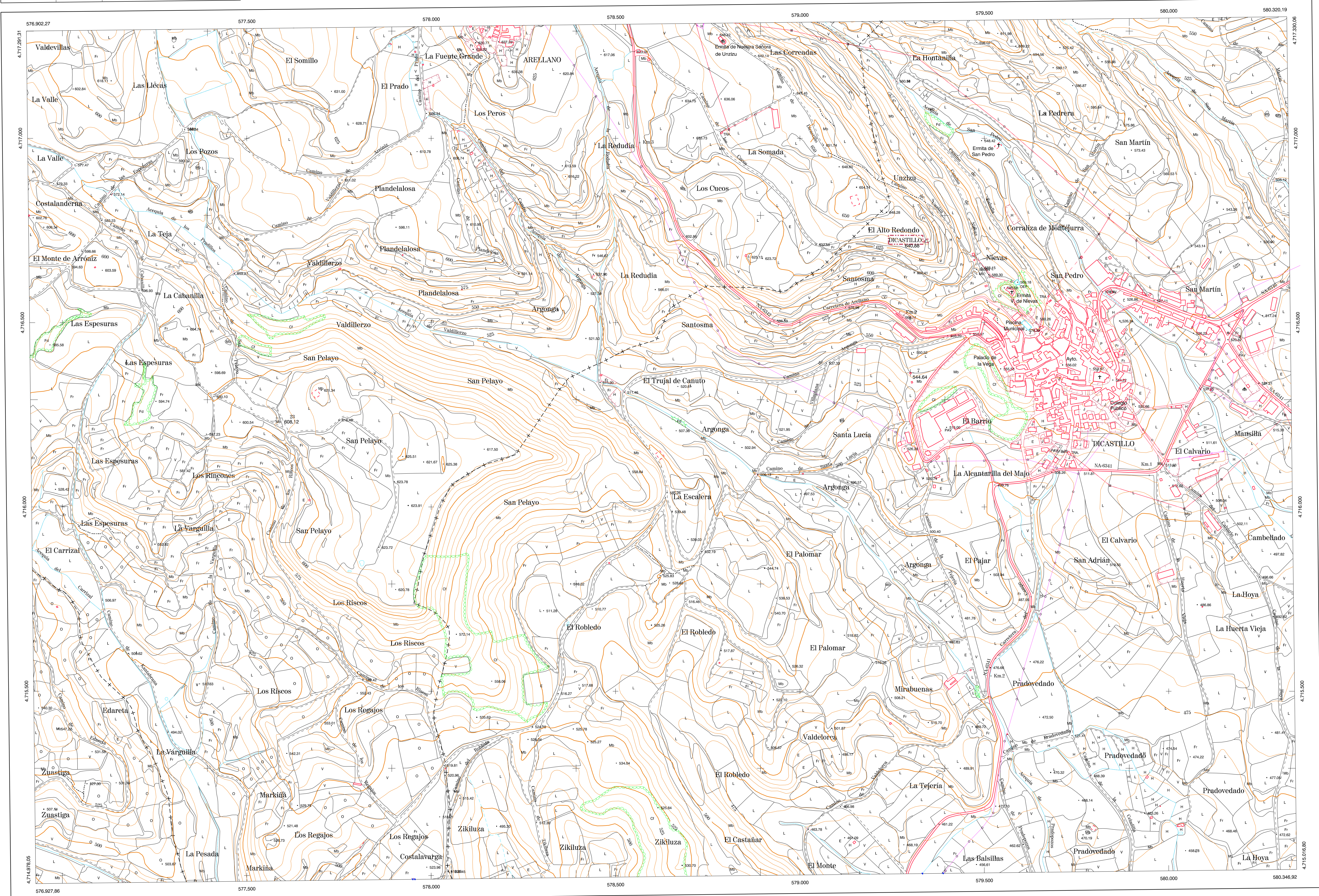
USOS DE SUELO

- |    |                 |    |                      |
|----|-----------------|----|----------------------|
| A  | Arrozal         | J  | Jardín, Zona Verde   |
| Cf | Confinas        | L  | Labor                |
| Ep | Erilal- Pastos  | Mt | Matorral             |
| Fd | Frondosas       | O  | Olivar               |
| Fr | Frutales        | P  | Pradera              |
| Hb | Héchal          | Rc | Rocoso- Improductivo |
| H  | Huerta, Regadío | V  | Víña                 |

1:50.000	1:5.000	DICASTILLO
172	4-4	

COMUNIDAD FORAL DE NAVARRA

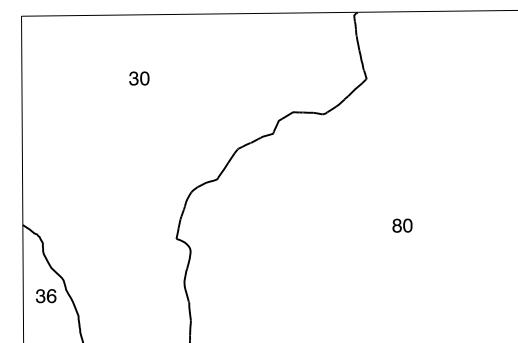
172(3-3)	172(3-4)	172(3-5)
172(4-3)	172(4-4)	172(4-5)
172(5-3)	172(5-4)	172(5-5)



DIVISION 1:5.000 HOJA: 172 (4-4)

1	2	3	4	5	6	7	8
1							
2							
3							
4							
5							
6							
7							
8							

DIVISION ADMINISTRATIVA



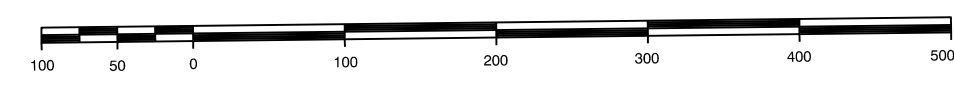
COMUNIDAD FORAL DE NAVARRA  
30 Arriano  
36 Arrióniz  
80 Dicastillo

INFORMACION COMPLEMENTARIA

FORMACION INICIAL	ACTUALIZACION
<b>VUELO</b> Fecha: SEPTIEMBRE 1992 Escala: 1:20.000 Realizado por: AZMUT, S.A.	<b>VUELO</b> Fecha: AGOSTO 1998 Escala: 1:20.000 Realizado por: AZMUT, S.A.
<b>RESTITUCION</b> Fecha: OCTUBRE 1994 Aparatos: BC3, P3, SD2000 Realizado por: T.C.S.A.	<b>RESTITUCION</b> Fecha: JUNIO 1999 Aparatos: DMAP, P3, SD2000 Realizado por: T.C.S.A.

MAPA TOPOGRAFICO DE NAVARRA

ESCALA 1:5.000



Equidistancia de las curvas de nivel 5 metros  
Proyección UTM, Epskide GPS80  
Altitudes referidas al nivel medio del mar en Alicante  
Dirección y Control: Sección de Cartografía

INFRAESTRUCTURA GEODESICA Y TOPOGRAFICA

VERTICES Y SEÑALES NIVELACION	Coordenadas:			PUNTOS DE APOYO	Coordenadas:		
	X	Y	Z		X	Y	Z
DICASTILLO	579.342.350	4.716.721.435	640.880	7	579.300.231	4.716.363.879	544.640
					577.588.109	4.716.241.278	608.120