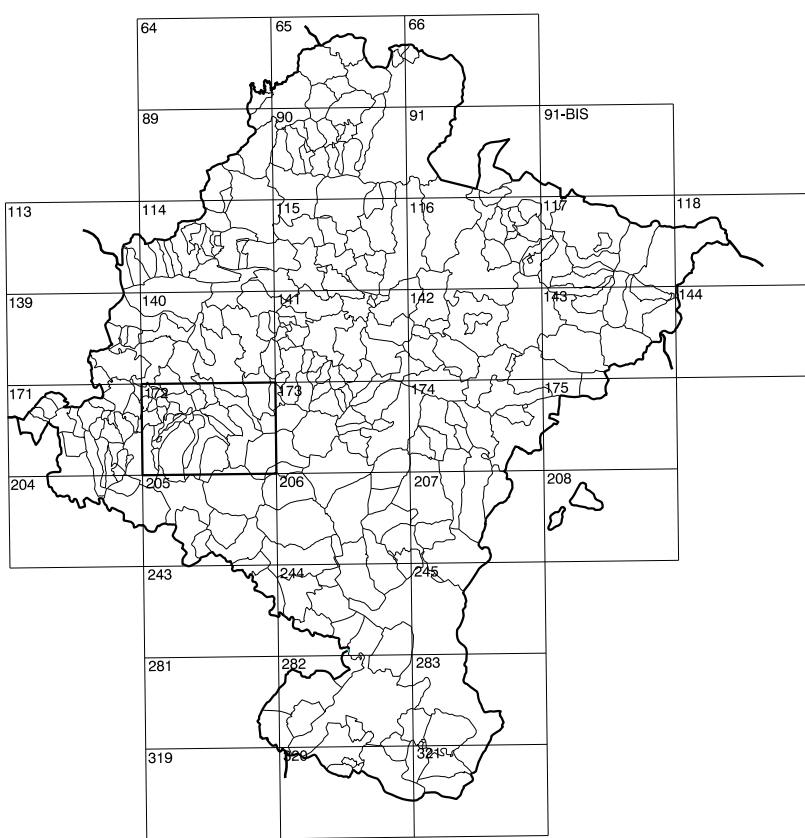


GOBIERNO DE NAVARRA
DEPARTAMENTO DE OBRAS PUBLICAS
TRANSPORTES Y COMUNICACIONES

SERVICIO DE OBRAS PUBLICAS



DIVISION DEL TERRITORIO EN HOJAS 1:50.000

SIGNOS CONVENCIONALES

- Autopista-Autovía.
- Red de interés general.
- Red de interés de la Comunidad Foral.
- Red comarcal.
- Red local.
- Camino de Santiago.
- Camino pavimentado.
- Camino sin pavimentar.
- Senda-Cañada.
- Ferrocarril vía electrificada.
- Ferrocarril vía doble.
- Ferrocarril vía única.
- Línea eléctrica.
- Línea telefónica.
- Edificación-Edif. en ruinas.
- Torre metálica-Apoyo de hormigón.
- Tapia-Alambrada-Valla.
- Vertice geodésico de 1^{er} orden.
- Vertice geodésico de orden interior-Topográfico.
- Señal de nivelación.
- Punto de apoyo.
- Gasoducto.
- Oleoducto.
- Otras conducciones subterráneas.
- Límite de nación.
- Límite de comunidad autónoma.
- Límite de término municipal.
- Límite de concejo.
- Río.
- Arroyo o regata.
- Canal.
- Acequia-Vaguada, Barranco.
- Pozo-Balsa-Fuente-Fiscina.
- Curvas de nivel-Curvas de depresión-Altitud.
- Desmonte o terraplén.
- Terreno abancallado.
- Parcelario visto.

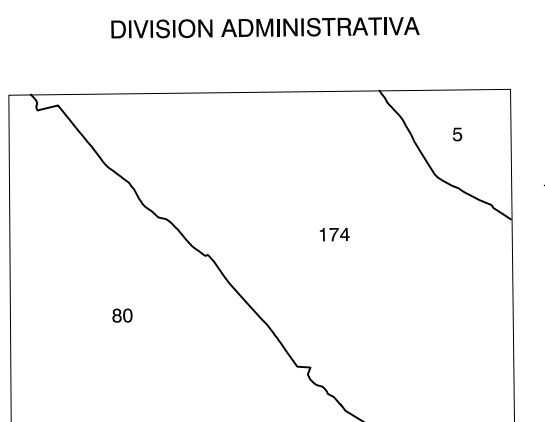
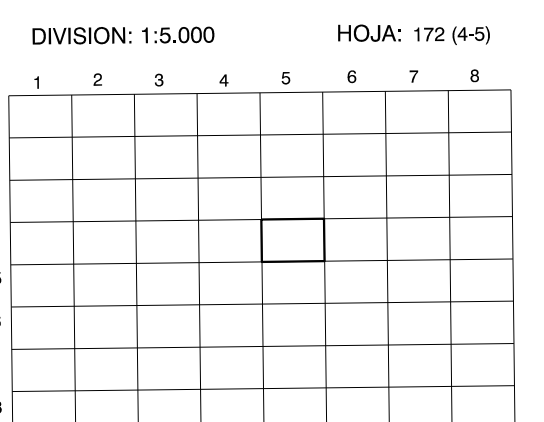
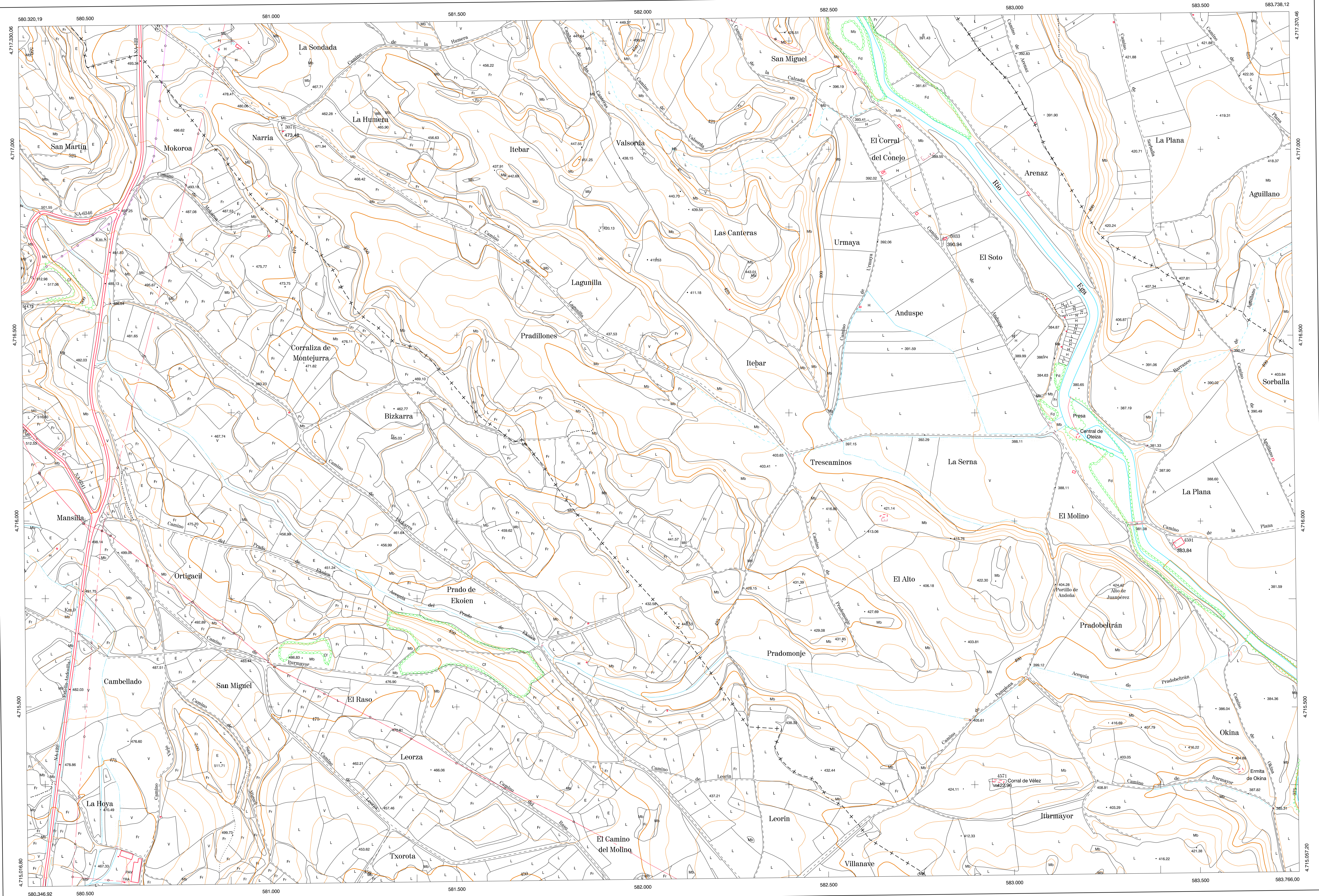
USOS DE SUELO

- | | | | |
|----|-----------------|----|----------------------|
| A | Arrozal | J | Jardín, Zona Verde |
| Ci | Coníferas | L | Labor |
| Ep | Erial- Pastos | Mt | Matorral |
| Fd | Frondosas | O | Olivar |
| Fr | Frutales | P | Pradera |
| Ha | Huercal | Rc | Rocoso- Improductivo |
| H | Huerta, Regadio | V | Víña |

1:50.000	1:5.000	MORENTIN
172	4-5	

COMUNIDAD FORAL DE NAVARRA

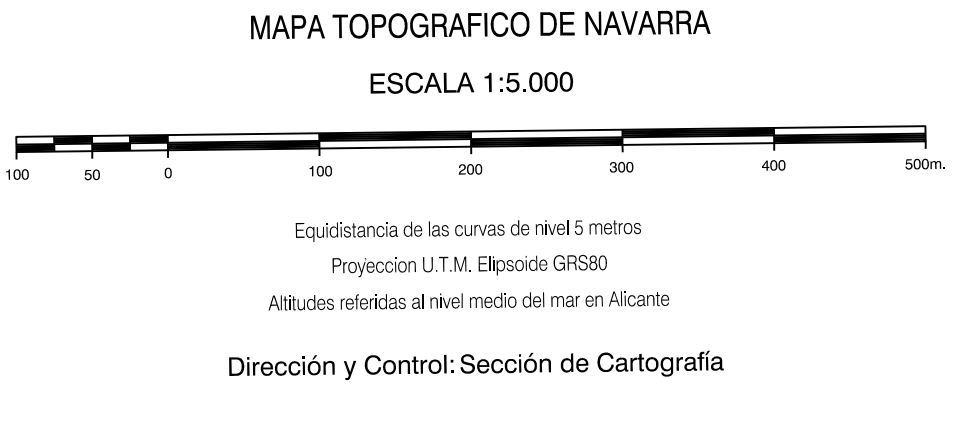
172(3-4)	172(3-5)	172(3-6)
172(4-4)	172(4-5)	172(4-6)
172(5-4)	172(5-5)	172(5-6)



COMUNIDAD FORAL DE NAVARRA
5 Aberin
80 Dicastillo
174 Morentin

INFORMACION COMPLEMENTARIA

FORMACION INICIAL	ACTUALIZACION
VUELO	VUELO
Fecha: SEPTIEMBRE 1982	Fecha: AGOSTO 1998
Escala: 1:20.000	Escala: 1:20.000
Realizado por: AZMIT, S.A.	Realizado por: AZMIT, S.A.
RESTITUCION	RESTITUCION
Fecha: OCTUBRE 1994	Fecha: JUNIO 1999
Aparatos: BC3, P3, SD2000	Aparatos: DAF, P3, SD2000
Realizado por: T.C.S.A.	Realizado por: T.C.S.A.



INFRAESTRUCTURA GEODESICA Y TOPOGRAFICA

VERTICES Y SEÑALES NIVELACION	Coordenadas:			PUNTOS DE APOYO	Coordenadas:		
	X	Y	Z		X	Y	Z
				3033	582.808.816	4.718.755.401	390.309
				3071	581.020.454	4.717.040.859	473.479
				4571	582.940.774	4.715.298.648	422.859
				4591	583.425.963	4.715.941.124	383.839