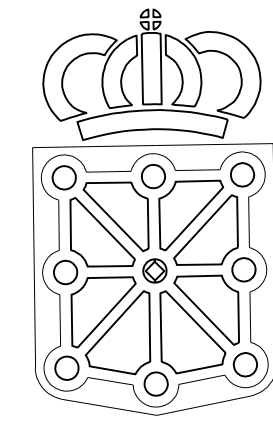


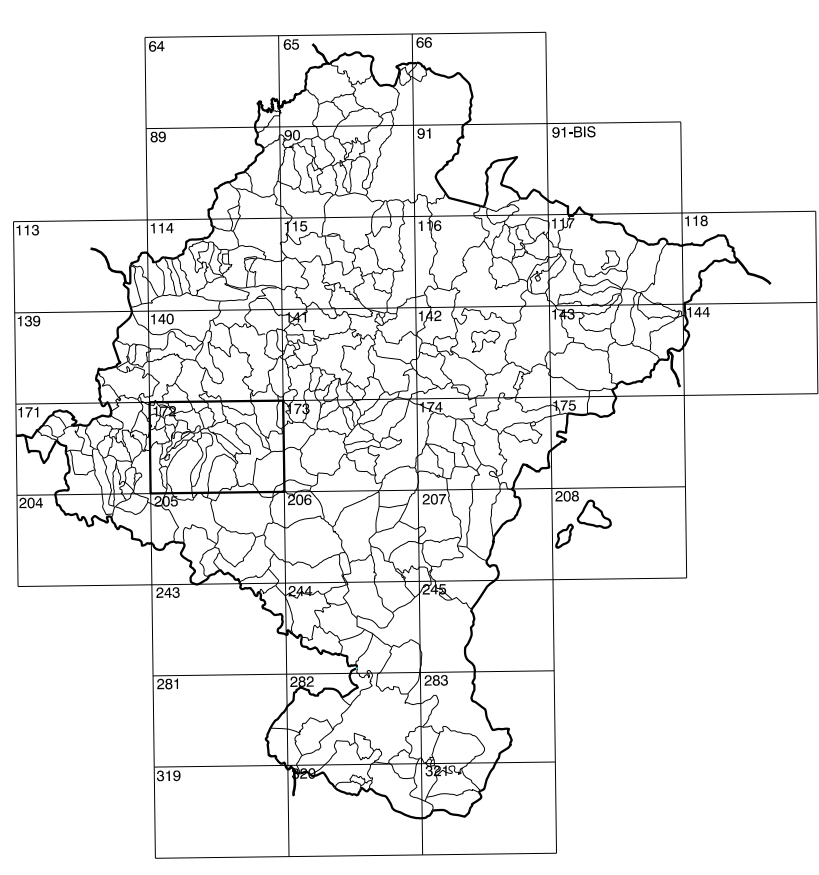
172(3-6)	172(3-7)	172(3-8)
172(4-6)	172(4-7)	172(4-8)
172(5-6)	172(5-7)	172(5-8)

COMUNIDAD FORAL DE NAVARRA

1:50.000	1:5.000	SANTA AGUEDA
172	4-7	



GOBIERNO DE NAVARRA
DEPARTAMENTO DE OBRAS PUBLICAS
TRANSPORTES Y COMUNICACIONES
SERVICIO DE OBRAS PUBLICAS



DIVISION DEL TERRITORIO EN HOJAS 1:50.000

SIGNOS CONVENCIONALES

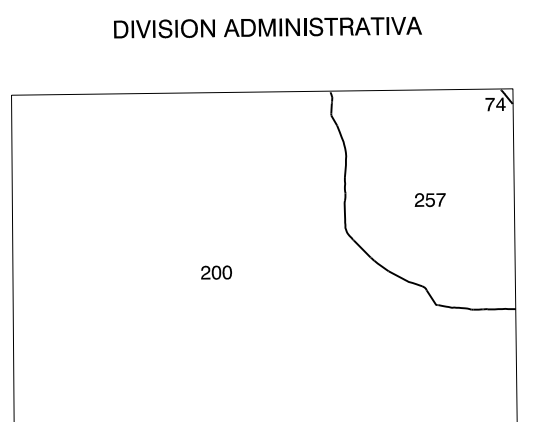
- Autopista-Autovia.
- Red de interes general.
- Red de interes de la Comunidad Foral.
- Red comarcal.
- Red local.
- Camino de Santiago.
- Camino pavimentado.
- Camino sin pavimentar.
- Senda-Cañada.
- Ferrocarril via electrificada.
- Ferrocarril via doble.
- Ferrocarril via unica.
- Linea electrica.
- Linea telefonica.
- Edificacion-Est. en ruinas.
- Torre metalica-Apoyo de hormigon.
- Tapia-Alambreda-Valla.
- Vertice geodesico de 1er orden.
- Vertice geodesico de orden interior-Topografico.
- Señal de nivelacion.
- Punto de apoyo.
- Gasoducto.
- Oleoducto.
- Otras conducciones subterraneas.
- Limite de nacion.
- Limite de comunidad autonoma.
- Limite de termino municipal.
- Limite de concejo.
- Rio.
- Arroyo o regata.
- Canal.
- Acueducto-Vigueria-Barranco.
- Pozo-Balsa-Fuente-Piscina.
- Curvas de nivel-Curvas de depresion-Altitud.
- Desmonte o terraplen.
- Terreno abancallado.
- Parcelario visto.

USOS DE SUELO

A	Arrozal	J	Jardin, Zona Verde
Cl	Coníferas	L	Labor
Ep	Erial - Pastos	Mt	Matorral
Fd	Frondosas	O	Olivar
Fr	Frutales	P	Pradera
Hb	Helicheal	Rc	Rocoso - Improductivo
H	Huerta, Regadio	V	Viña

DIVISION: 1:5.000 HOJA: 172 (4-7)

1	2	3	4	5	6	7	8
1							
2							
3							
4							
5							
6							
7							
8							

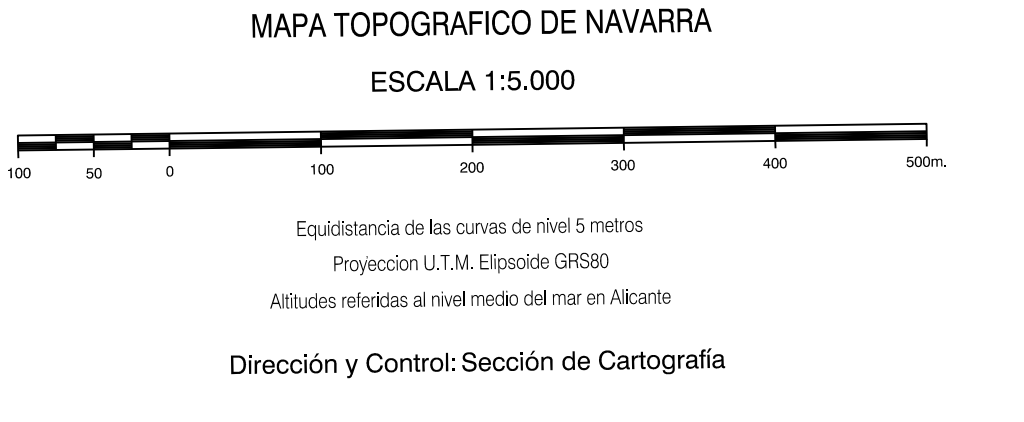


COMUNIDAD FORAL DE NAVARRA

74	Cirauqui
200	Oleza
257	Villaverita

INFORMACION COMPLEMENTARIA

VUELO INICIAL	ACTUALIZACION
Fecha: SEPTIEMBRE 1987	Fecha: AGOSTO 1998
Escala: 1:20.000	Escala: 1:20.000
Realizado por: AZMIT, S.A.	Realizado por: AZMIT, S.A.
RESTITUCION	RESTITUCION
Fecha: OCTUBRE 1994	Fecha: JUNIO 1999
Aparatos: BC3, P3, S20200	Aparatos: DNP, P3, S20200
Realizado por: T.C.S.A.	Realizado por: T.C.S.A.



INFRAESTRUCTURA GEODESICA Y TOPOGRAFICA

VERTICES Y SEÑALES NIVELACION	Coordenadas:			PUNTOS DE APOYO	Coordenadas:		
	X	Y	Z		X	Y	Z
				4631	587.241.798	4.716.182.172	432.788
				4653	587.558.791	4.715.198.650	457.549
				4651	589.164.906	4.715.892.044	391.949