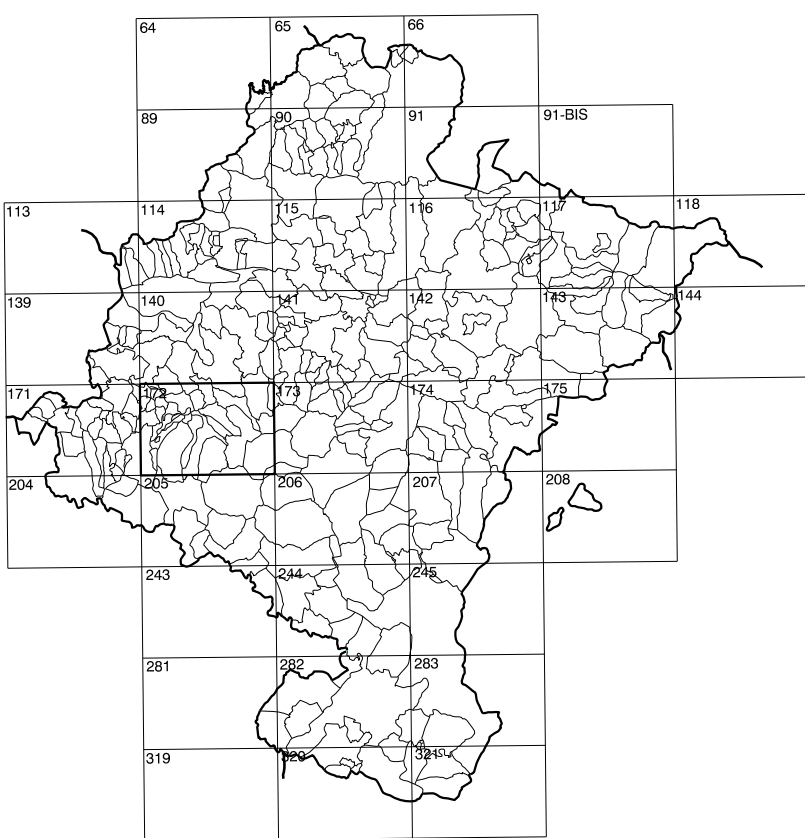


GOBIERNO DE NAVARRA
 DEPARTAMENTO DE OBRAS PUBLICAS
 TRANSPORTES Y COMUNICACIONES
 SERVICIO DE OBRAS PUBLICAS



DIVISION DEL TERRITORIO EN HOJAS 1:50.000

SIGNOS CONVENCIONALES

- Autopista-Autovía
- Red de interés general
- Red de interés de la Comunidad Foral
- Red comarcal
- Red local
- Camino de Santiago
- Camino pavimentado
- Camino sin pavimentar
- Senda-Cañada
- Ferrocarril vía electrificada
- Ferrocarril vía doble
- Ferrocarril vía única
- Línea eléctrica
- Línea telefónica
- Edificación-Edif. en ruinas
- Torre metálica-Apoyo de hormigón
- Tapia-Alambrada-Valle
- Vértice geodésico de 1er orden
- Vértice geodésico de orden inferior-Topográfico
- Señal de nivelación
- Punto de apoyo
- Gasoducto
- Otras conducciones subterráneas
- Límite de nación
- Límite de comunidad autónoma
- Límite de término municipal
- Límite de concejo
- Rio
- Arroyo o regata
- Canal
- Acequia-Vaguada-Barranco
- Pozo-Balsa-Fuente-Piscina
- Curvas de nivel-Curvas de depresión-Altitud
- Desmonte o terraplén
- Terreno abancaldado
- Parcelario visto

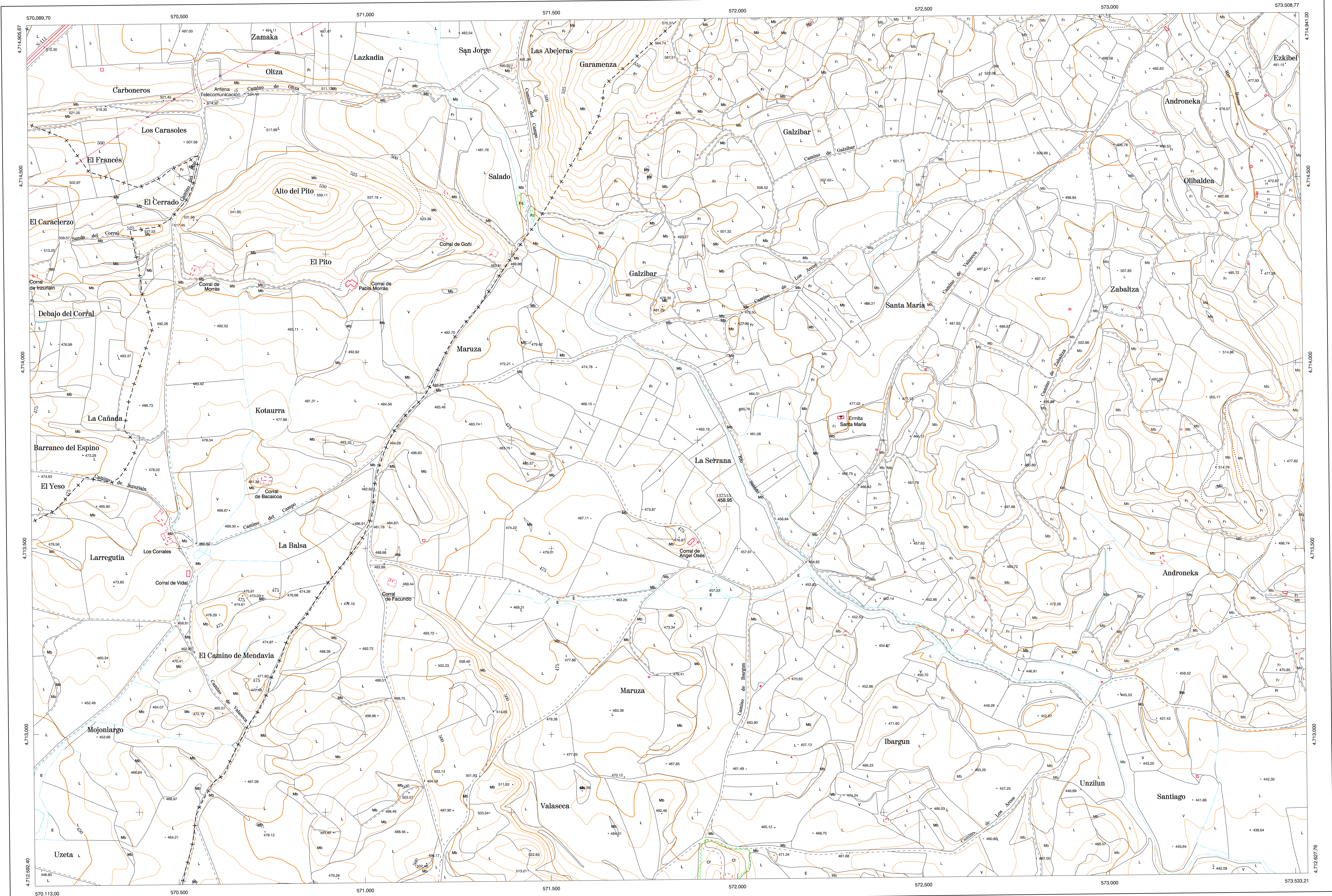
USOS DE SUELO

- | | | | |
|----|-----------------|----|-----------------------|
| A | Arrozal | J | Jardín, Zona Verde |
| Cf | Coníferas | L | Labor |
| Ep | Erial- Pastos | Mt | Matorral |
| Fd | Frondosas | O | Olivar |
| Ff | Frutales | P | Pradera |
| He | Hedizcal | Rc | Recoso - Improductivo |
| H | Huerta, Regadio | V | Viña |

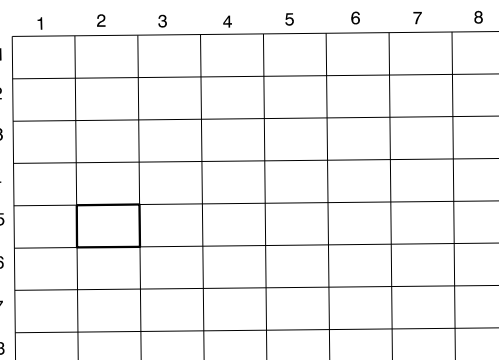
1:50.000	1:5.000	EL PITO
172	5-2	

COMUNIDAD FORAL DE NAVARRA

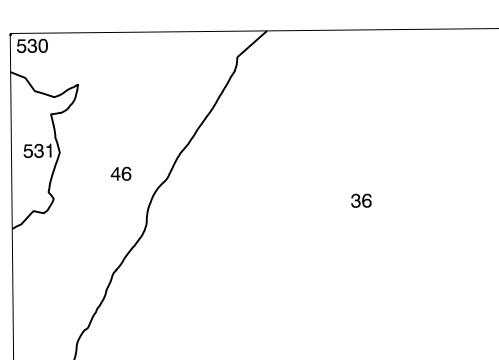
172(4-1)	172(4-2)	172(4-3)
172(5-1)	172(5-2)	172(5-3)
172(6-1)	172(6-2)	172(6-3)



DIVISION: 1:5.000 HOJA: 172 (5-2)



DIVISION ADMINISTRATIVA



COMUNIDAD FORAL DE NAVARRA

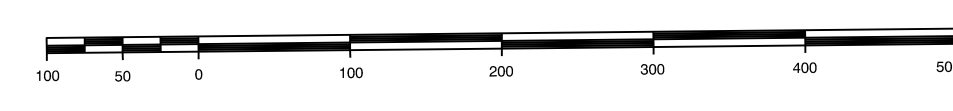
- 36 Arróniz
- 46 Barbarin
- 530 Facteria 30
- 531 Facteria 31

INFORMACION COMPLEMENTARIA

FORMACION INICIAL	ACTUALIZACION
VUELO Fecha: SEPTIEMBRE 1992 Escala: 1:20.000 Realizado por: ADMUT. S.A.	VUELO Fecha: AGOSTO 1998 Escala: 1:20.000 Realizado por: ADMUT. S.A.
RESTITUCION Fecha: OCTUBRE 1994 Aparatos: BC3 P3, SD3000 Realizado por: T.C.S.A.	RESTITUCION Fecha: JUNIO 1999 Aparatos: CNP P3, SD2000 Realizado por: T.C.S.A.

MAPA TOPOGRAFICO DE NAVARRA

ESCALA 1:5.000



Equidistancia de las curvas de nivel 5 metros
 Proyección U.T.M. Elipsoides GRS80
 Altitudes referidas al nivel medio del mar en Alicante

Dirección y Control: Sección de Cartografía

INFRAESTRUCTURA GEODESICA Y TOPOGRAFICA

VERTICES Y SEÑALES NIVELACION	Coordenadas:			PUNTOS DE APOYO	Coordenadas:		
	X	Y	Z		X	Y	Z
				137515	571.971.249	4.713.612.005	458.950