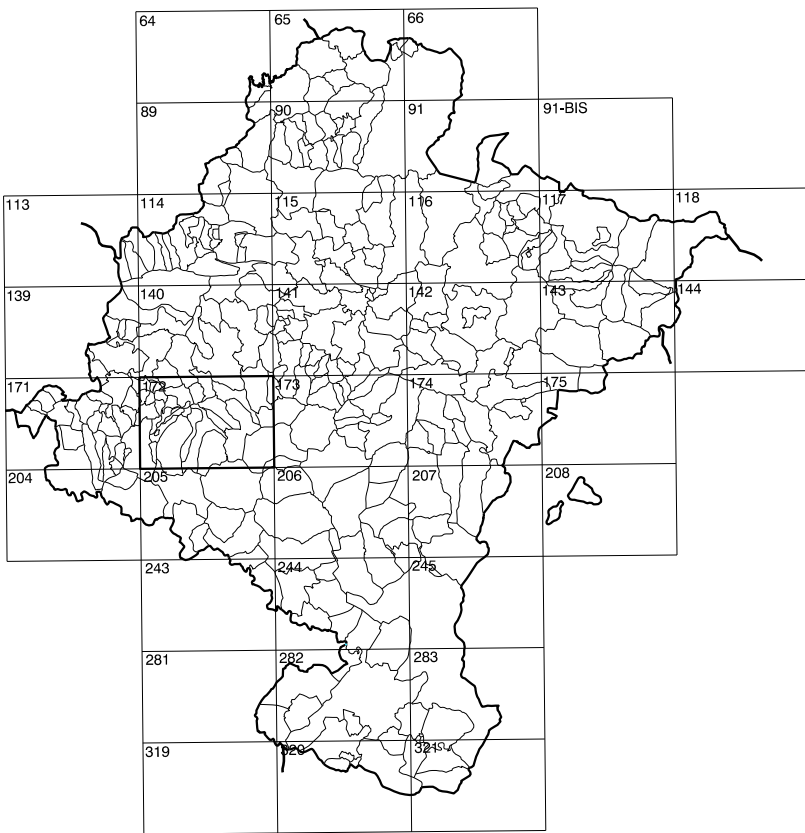


**GOBIERNO DE NAVARRA**  
DEPARTAMENTO DE OBRAS PUBLICAS  
TRANSPORTES Y COMUNICACIONES  
SERVICIO DE OBRAS PUBLICAS



DIVISION DEL TERRITORIO EN HOJAS 1:50.000

SIGNOS CONVENCIONALES

- Autopista-Autovía.
- Red de interés general.
- Red de interés de la Comunidad Foral.
- Red comarcal.
- Red local.
- Camino de Santiago.
- Camino pavimentado.
- Camino sin pavimentar.
- Senda-Cañada.
- Ferrocarril vía electrificada.
- Ferrocarril vía doble.
- Ferrocarril vía única.
- Línea eléctrica.
- Línea telefónica.
- Edificación-Edif. en ruinas.
- Torre metálica-Apoyo de hormigón.
- Tapia-Alambrada-Valle.
- Vértice geodésico de 1º orden.
- Vértice geodésico de orden inferior-Topográfico.
- Señal de nivelación.
- Punto de apoyo.
- Gasoducto.
- Oleoducto.
- Otras conducciones subterráneas.
- Límite de nación.
- Límite de comunidad autónoma.
- Límite de término municipal.
- Límite de concejo.
- Río.
- Arroyo o regatá.
- Canal.
- Acequia-Vaguada-Barranco.
- Pozo-Balsa-Fuente-Piscina.
- Curvas de nivel-Curvas de depresión-Altitud.
- Desmonte o terrapién.
- Parcelario visto.

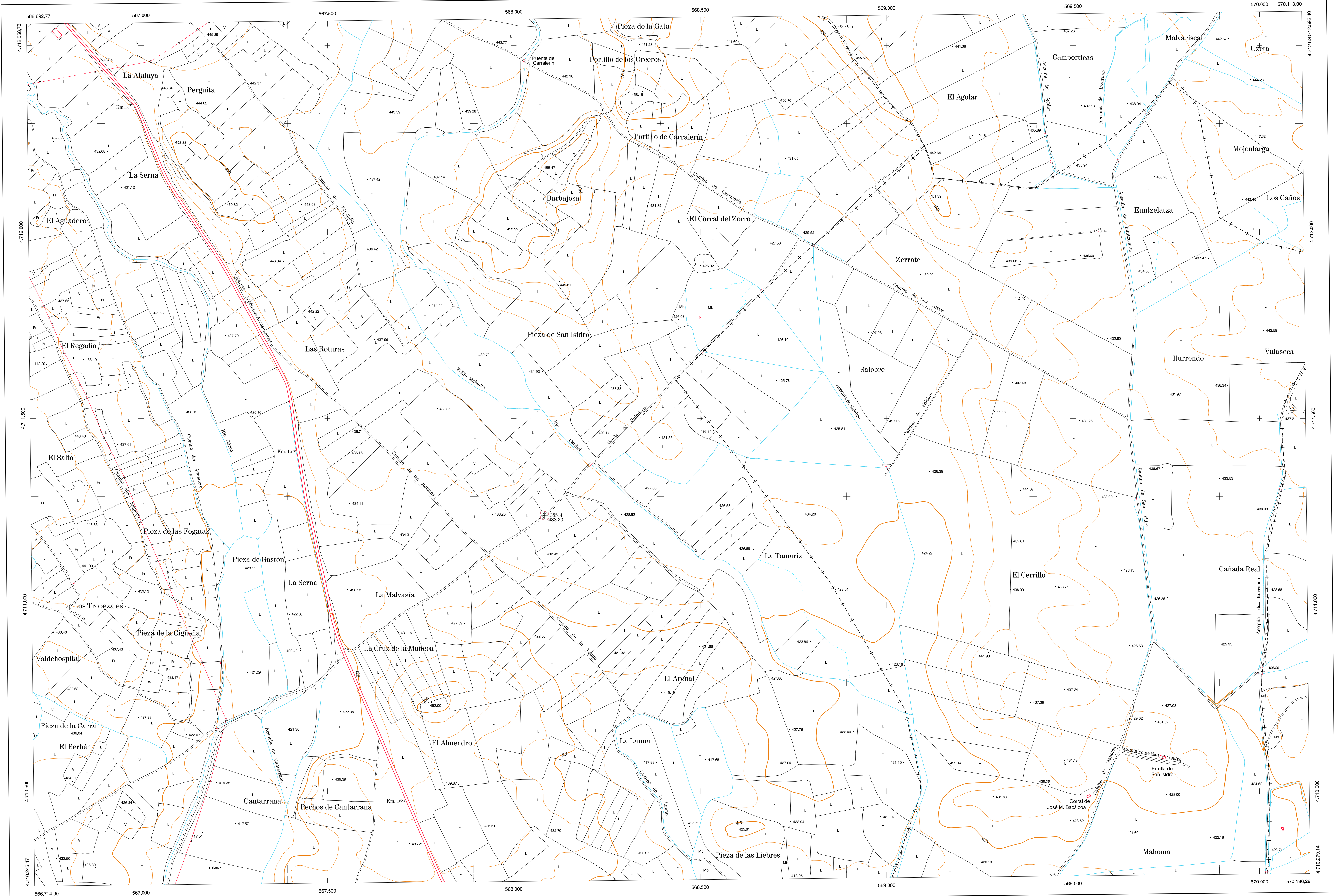
USOS DE SUELO

- |    |                 |    |                       |
|----|-----------------|----|-----------------------|
| A  | Arrozal         | J  | Jardín, Zona Verde    |
| Ci | Coniferas       | L  | Labor                 |
| Ep | Enjal - Pastos  | Mt | Matorral              |
| Fd | Frondosas       | O  | Olivar                |
| Ff | Frutales        | P  | Pradera               |
| He | Halechal        | Rc | Rocoso - Improductivo |
| H  | Huerta, Regadio | V  | Viña                  |

1:50.000 1:5.000  
**172 6-1 EL ARENAL**

**COMUNIDAD FORAL DE NAVARRA**

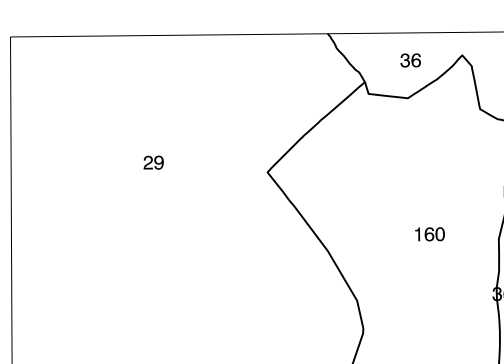
171(5-8)	172(5-1)	172(5-2)
171(6-8)	172(6-1)	172(6-2)
171(7-8)	172(7-1)	172(7-2)



DIVISION: 1:5.000 HOJA: 172 (6-1)

1	2	3	4	5	6	7	8
1							
2							
3							
4							
5							
6							
7							
8							

DIVISION ADMINISTRATIVA



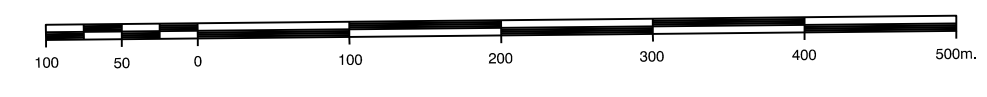
COMUNIDAD FORAL DE NAVARRA  
36 Arrióniz  
29 Los Arcos  
160 Luquin

INFORMACION COMPLEMENTARIA

FORMACION INICIAL	ACTUALIZACION
<b>VUELO</b>	<b>VUELO</b>
Fecha: SEPTIEMBRE 1992	Fecha: AGOSTO 1998
Escala: 1:20.000	Escala: 1:20.000
Realizado por: AZMUT, S.A.	Realizado por: AZMUT, S.A.
<b>RESTITUCION</b>	<b>RESTITUCION</b>
Fecha: OCTUBRE 1994	Fecha: JUNIO 1999
Aparato: BCL P3, SD2000	Aparato: DWP P3, SD2000
Realizado por: T.C.S.A.	Realizado por: T.C.S.A.

MAPA TOPOGRAFICO DE NAVARRA

ESCALA 1:5.000



Equidistancia de las curvas de nivel 5 metros  
Proyección U.T.M. Elipsoidal GRS80  
Altitudes referidas al nivel medio del mar en Alicante  
Dirección y Control: Sección de Cartografía

INFRAESTRUCTURA GEODESICA Y TOPOGRAFICA

VERTICES Y SEÑALES NIVELACION	Coordenadas:			PUNTOS DE APOYO	Coordenadas:		
	X	Y	Z		X	Y	Z
				188514	568.082.791	4.711.239.774	433.200