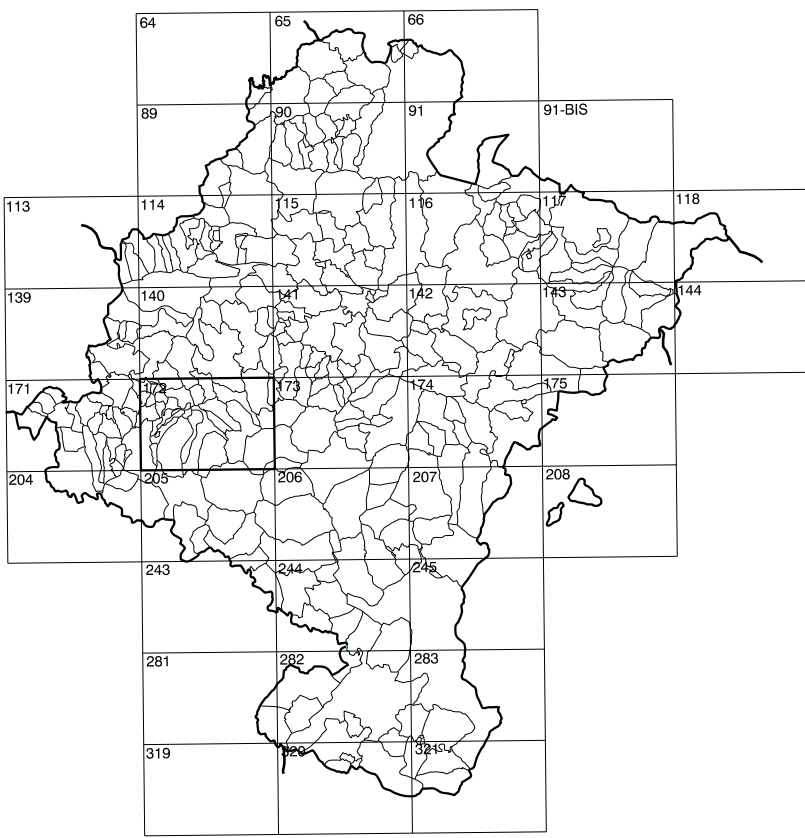


**GOBIERNO DE NAVARRA**  
DEPARTAMENTO DE OBRAS PUBLICAS  
TRANSPORTES Y COMUNICACIONES  
SERVICIO DE OBRAS PUBLICAS



DIVISION DEL TERRITORIO EN HOJAS 1:50.000

SIGNOS CONVENCIONALES

- Autopista-Autovía
- Red de interés general
- Red de interés de la Comunidad Foral
- Red comarcal
- Red local
- Camino de Santiago
- Camino pavimentado
- Camino sin pavimentar
- Senda-Cañada
- Ferrocarril vía electrificada
- Ferrocarril vía doble
- Ferrocarril vía única
- Línea eléctrica
- Línea telefónica
- Edificación-Edif. en ruinas
- Torre metálica-Apoyo de hormigón
- Tapia-Alambrada-Valla
- Vértice geodésico de 1º orden
- Vértice geodésico de orden inferior-Topográfico
- Señal de nivelación
- Punto de apoyo
- Gasoducto
- Oleoducto
- Otras conducciones subterráneas
- Límite de nación
- Límite de comunidad autónoma
- Límite de término municipal
- Límite de concejo
- Rio
- Arroyo o regata
- Canal
- Acequia-Vaguada-Barranco
- Pozo-Balsa-Fuente-Piscina
- Curvas de nivel-Curvas de depresión-Altitud
- Desmonte o terraplén
- Terreno abancaldado
- Parcelario visto

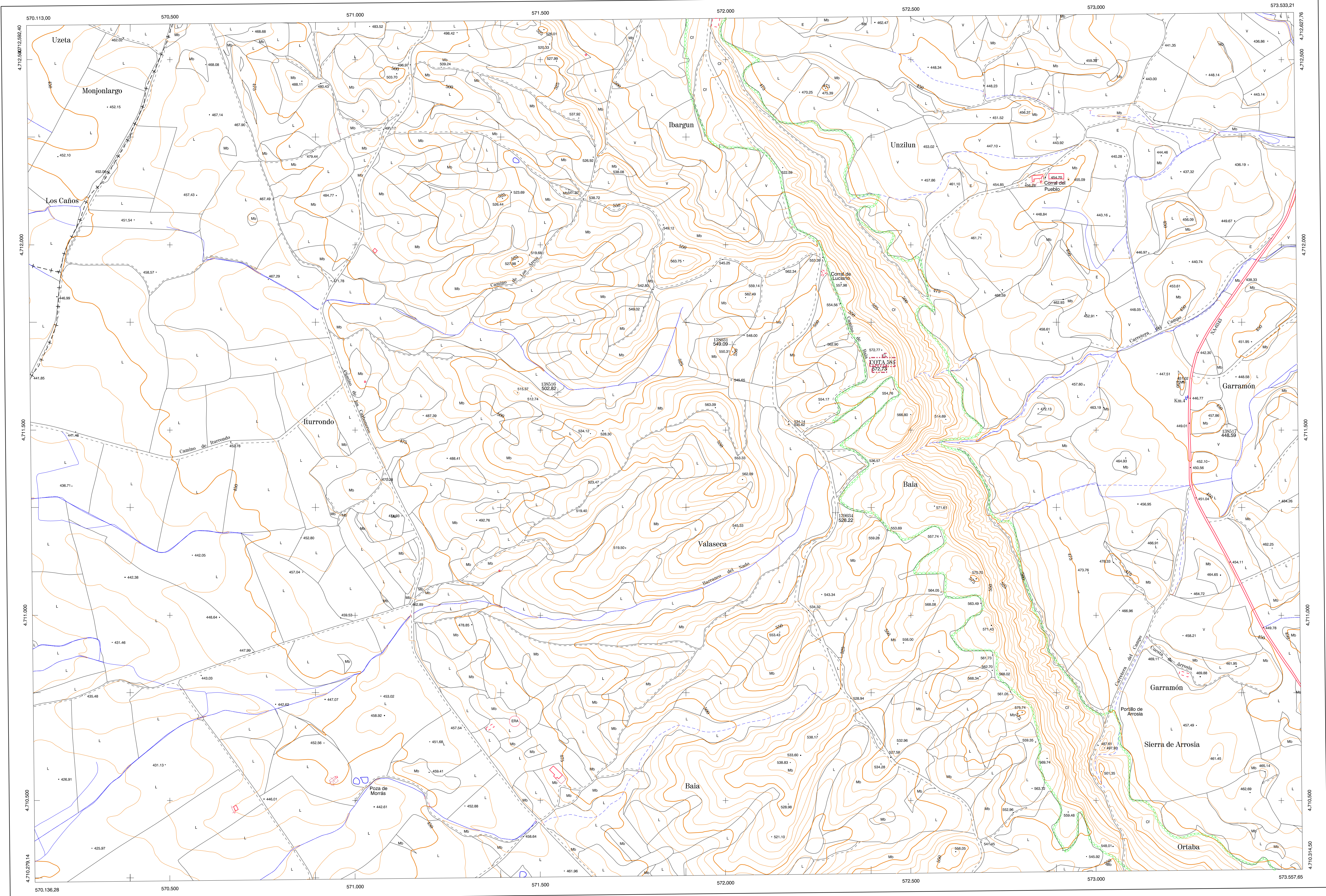
USOS DE SUELO

- |    |                 |    |                      |
|----|-----------------|----|----------------------|
| A  | Arrozal         | J  | Jardín, Zona Verde   |
| Cf | Coniferas       | L  | Labor                |
| Ep | Erial- Pastos   | Mt | Matorral             |
| Fd | Frondosas       | O  | Olivar               |
| Ff | Frutales        | P  | Piscícola            |
| He | Hedizcal        | Rc | Rocoso- Improductivo |
| H  | Huerta, Regadio | V  | Viña                 |

1:50.000	1:5.000	COTA 581
172	6-2	

## COMUNIDAD FORAL DE NAVARRA

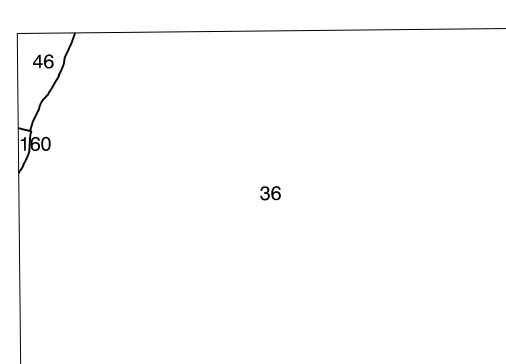
172(5-1)	172(5-2)	172(5-3)
172(6-1)	172(6-2)	172(6-3)
172(7-1)	172(7-2)	172(7-3)



DIVISION: 1:5.000 HOJA: 172 (6-2)

1	2	3	4	5	6	7	8
1							
2							
3							
4							
5							
6							
7							
8							

DIVISION ADMINISTRATIVA



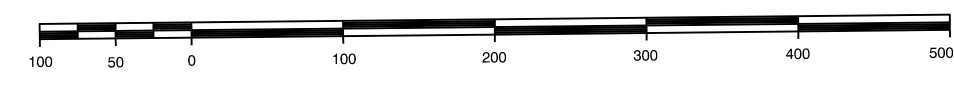
COMUNIDAD FORAL DE NAVARRA  
36 Arrióniz  
46 Barrión  
160 Luquin

INFORMACION COMPLEMENTARIA

FORMACION INICIAL	ACTUALIZACION
<b>VUELO</b>	<b>VUELO</b>
Fecha: SEPTIEMBRE 1962	Fecha: AGOSTO 1998
Escala: 1:20.000	Escala: 1:20.000
Realizado por: ADMUT. S.A.	Realizado por: ADMUT. S.A.
RESTITUCION	RESTITUCION
Fecha: OCTUBRE 1994	Fecha: JUNIO 1999
Aparato: BCL P3, S20000	Aparato: DIAP, P3, S20000
Realizado por: T.C.S.A.	Realizado por: T.C.S.A.

MAPA TOPOGRAFICO DE NAVARRA

ESCALA 1:5.000



Equidistancia de las curvas de nivel 5 metros  
Proyección U.T.M. Elipsoidal GRS80  
Alturas referidas al nivel medio del mar en Alicante  
Dirección y Control: Sección de Cartografía

INFRAESTRUCTURA GEODÉSICA Y TOPOGRÁFICA

VERTICES Y SEÑALES NIVELACION	Coordenadas:			PUNTOS DE APOYO	Coordenadas:		
	X	Y	Z		X	Y	Z
COTA 581	572.428.364	4.711.702.019	572.730	139031	572.019.390	4.711.730.226	549.090
				139016	571.547.601	4.711.600.221	532.800
				139017	573.353.871	4.711.516.422	448.690
				139034	572.297.728	4.711.277.111	528.221

172 (6-2)

