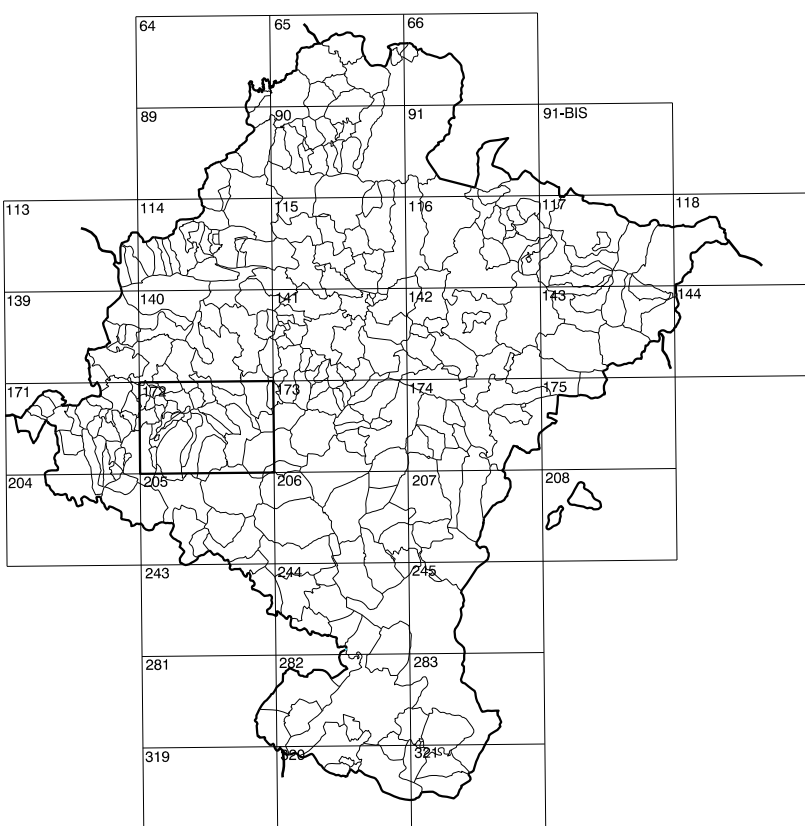


GOBIERNO DE NAVARRA
DEPARTAMENTO DE OBRAS PUBLICAS
TRANSPORTES Y COMUNICACIONES
SERVICIO DE OBRAS PUBLICAS



DIVISION DEL TERRITORIO EN HOJAS 1:50.000

SIGNOS CONVENCIONALES

- Autopista-Autovía.
- Red de interés general.
- Red de interés de la Comunidad Foral.
- Red comarcal.
- Red local.
- Camino de Santiago.
- Camino pavimentado.
- Camino sin pavimentar.
- Senda-Cañada.
- Ferrocarril vía electrificada.
- Ferrocarril vía doble.
- Ferrocarril vía única.
- Línea eléctrica.
- Línea telefónica.
- Edificación-Edif. en ruinas.
- Torre metálica-Apoyo de hormigón.
- Tapia-Almbrada-Valle.
- Vértice geodésico de 1º orden.
- Vértice geodésico de orden inferior-Topográfico.
- Señal de nivelación.
- Punto de apoyo.
- Gasoducto.
- Oleoducto.
- Otras conducciones subterráneas.
- Límite de nación.
- Límite de comunidad autónoma.
- Límite de término municipal.
- Límite de concejo.
- Río.
- Arroyo o regatá.
- Canal.
- Acequia-Vaguada-Barranco.
- Pozo-Balsa-Fuente-Piscina.
- Curvas de nivel-Curvas de depresión-Altitud.
- Desmorte o terraplén.
- Terreno abancaldado.
- Parcelario visto.

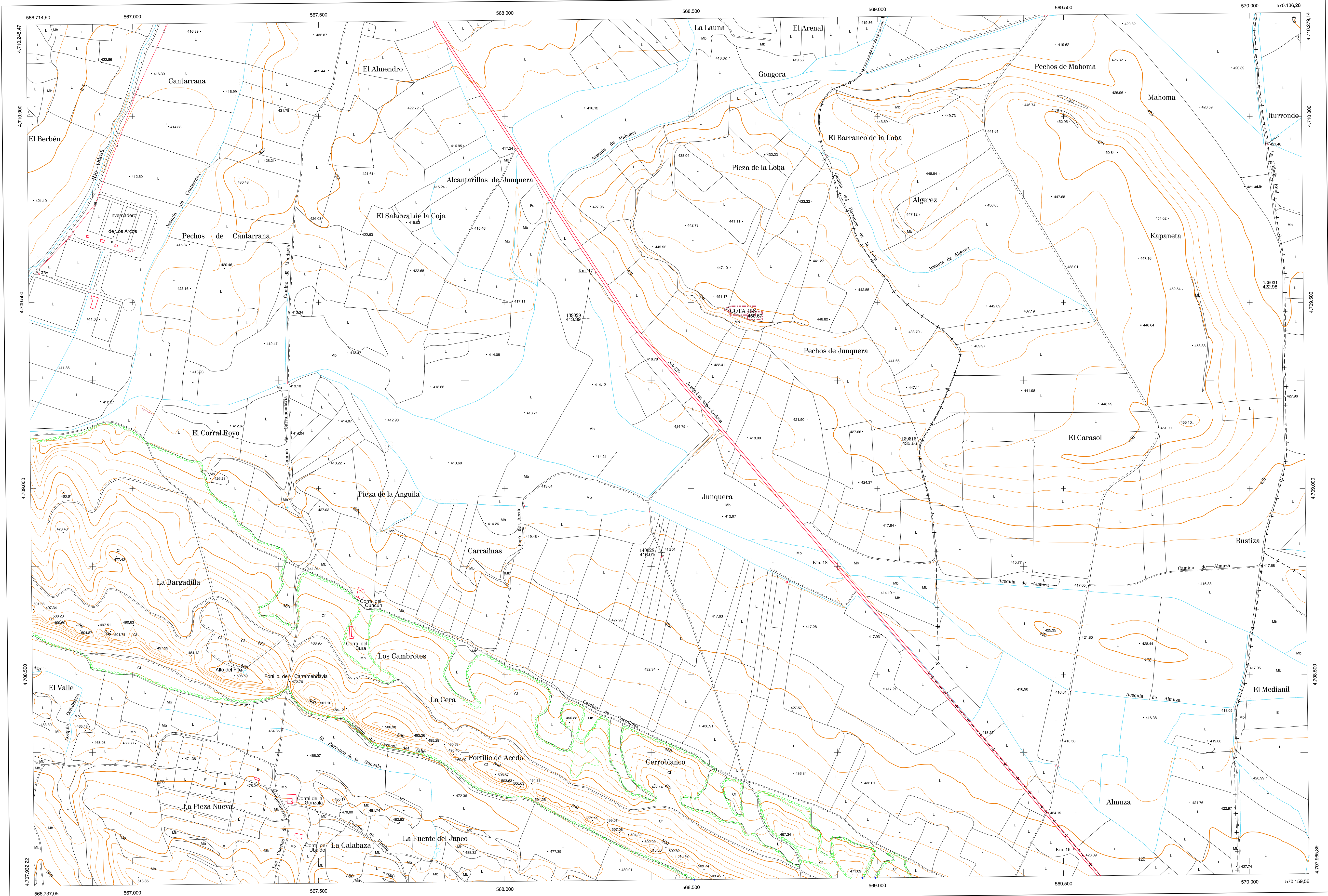
USOS DE SUELO

A	Arrozal	J	Jardín, Zona Verde
Cl	Coniferas	L	Labor
Ep	Enjal - Pastos	Mt	Matorral
Fd	Frondosas	O	Olivar
Ff	Frutales	P	Pradera
Hb	Halechal	Rc	Rocoso - Improductivo
H	Huerta, Regadio	V	Viña

1:50.000	1:5.000	COTA 458
172	7-1	

COMUNIDAD FORAL DE NAVARRA

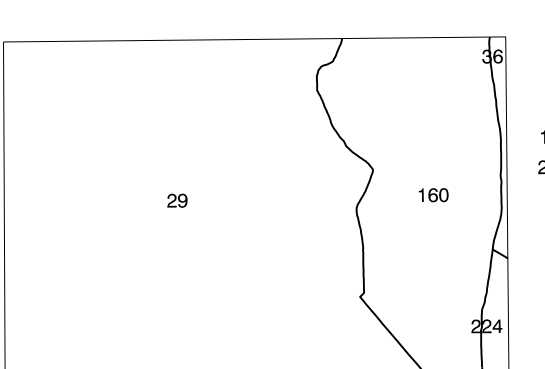
171(6-8)	172(6-1)	172(6-2)
171(7-8)	172(7-1)	172(7-2)
171(8-8)	172(8-1)	172(8-2)



DIVISION: 1:5.000 HOJA: 172 (7-1)

1	2	3	4	5	6	7	8
1							
2							
3							
4							
5							
6							
7							
8							

DIVISION ADMINISTRATIVA

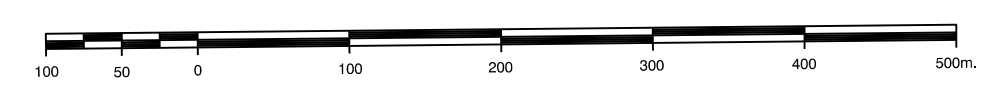


INFORMACION COMPLEMENTARIA

COMUNIDAD FORAL DE NAVARRA	
36 Aróniz	ACTUALIZACION
29 Los Arcos	VUELO
160 Luquin	Fecha: SEPTIEMBRE 1992 Fecha: AGOSTO 1998
224 Sesma	Escala: 1:20.000 Escala: 1:20.000
	Realizado por: AZNAJ.T. S.A. Realizado por: AZNAJ.T. S.A.
	RESTITUCION
	RESTITUCION
	Fecha: OCTUBRE 1994 Fecha: JUNIO 1999
	Aparato: BCL P3, SD2000 Aparato: DWP P3, SD2000
	Realizado por: T.C.S.A. Realizado por: T.C.S.A.

MAPA TOPOGRAFICO DE NAVARRA

ESCALA 1:5.000



Equidistancia de las curvas de nivel 5 metros
Proyección U.T.M. Epskide GRS80
Altitudes referidas al nivel medio del mar en Alicante
Dirección y Control: Sección de Cartografía

INFRAESTRUCTURA GEODESICA Y TOPOGRAFICA

VERTICES Y SEÑALES NIVELACION	Coordenadas:			PUNTOS DE APOYO	Coordenadas:		
	X	Y	Z		X	Y	Z
COTA 458	568.595,682	4.709.480,790	450,669	139029	568.217,900	4.709.456,430	413,389
				139031	570.086,275	4.709.541,314	422,979
				139016	569.118,077	4.709.125,755	435,662
				140028	568.421,229	4.708.828,611	416,009