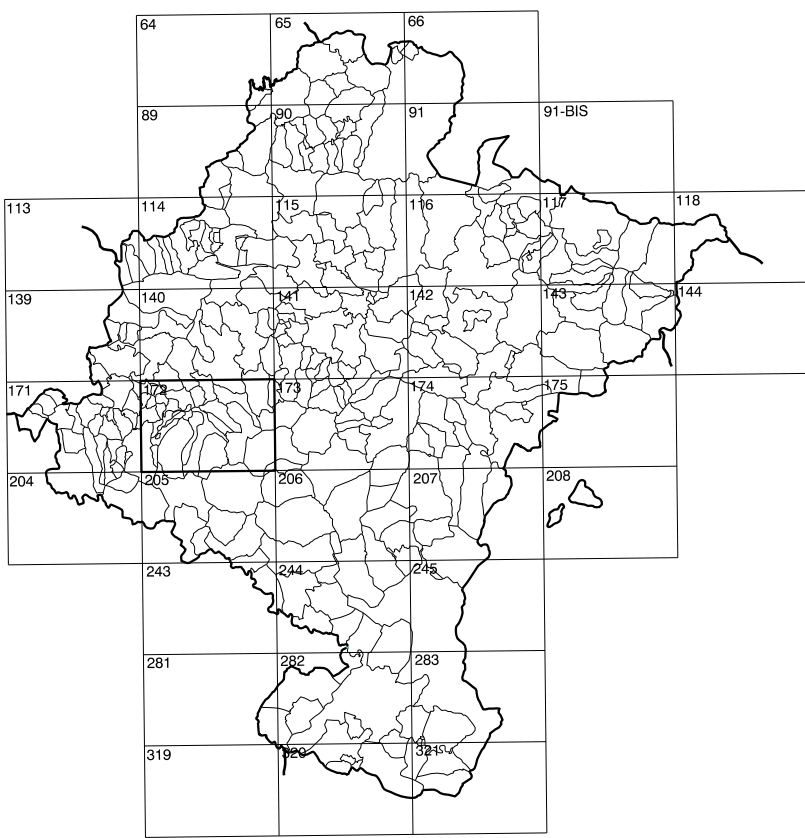


**GOBIERNO DE NAVARRA**  
 DEPARTAMENTO DE OBRAS PUBLICAS  
 TRANSPORTES Y COMUNICACIONES  
 SERVICIO DE OBRAS PUBLICAS



DIVISION DEL TERRITORIO EN HOJAS 1:50.000

**SIGNOS CONVENCIONALES**

- Autopista.-Autovía.
- Red de interés general.
- Red de interés de la Comunidad Foral.
- Red comarcal.
- Red local.
- Camino de Santiago.
- Camino pavimentado.
- Camino sin pavimentar.
- Senda.-Cañada.
- Ferrocarril vía electrificada.
- Ferrocarril vía doble.
- Ferrocarril vía única.
- Línea eléctrica.
- Línea telefónica.
- Edificación.-Edif. en ruinas.
- Torre metálica.-Apoyo de hormigón.
- Tapia.-Alambreda.-Valla.
- Vértice geodésico de 1º orden.
- Vértice geodésico de orden inferior.-Topográfico.
- Señal de nivelación.
- Punto de apoyo.
- Gasoducto.
- Oleoducto.
- Otras conducciones subterráneas.
- Límite de nación.
- Límite de comunidad autónoma.
- Límite de término municipal.
- Límite de concejo.
- Río.
- Arroyo o regata.
- Canal.
- Acequia.-Vaguada.-Barranco.
- Pozo.-Balsa.-Fuente.-Piscina.
- Curvas de nivel.-Curvas de depresión.-Altitud.
- Desmonte o terraplén.
- Terreno abacalado.
- Parcelario visto.

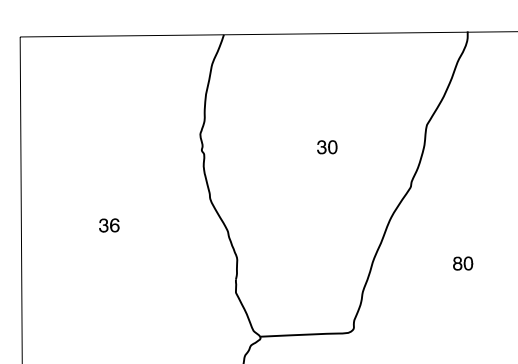
**USOS DE SUELO**

A	Arozal	J	Jardín.-Zona Verde
Cf	Coniferas	L	Labor
Ep	Erial.-Pastos	Mt	Matorral
Fd	Frondosas	O	Olivar
Ff	Frutales	P	Praderas
Hb	Helical	Rc	Rocoso.-Improductivo
H	Huerta, Regadio	V	Vña

DIVISION: 1:50.000 HOJA: 172 (7-3)

1	2	3	4	5	6	7	8
1							
2							
3							
4							
5							
6							
7							
8							

**DIVISION ADMINISTRATIVA**



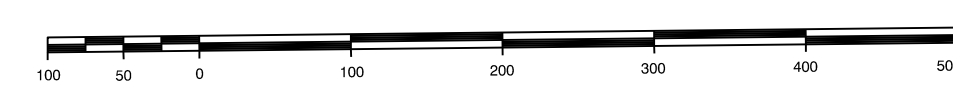
COMUNIDAD FORAL DE NAVARRA  
 30 Arellano  
 36 Amóniz  
 80 Dicastillo

**INFORMACION COMPLEMENTARIA**

<b>FORMACION INICIAL</b>	<b>ACTUALIZACION</b>
<b>VUELO</b>	<b>VUELO</b>
Fecha: SEPTIEMBRE 1982	Fecha: AGOSTO 1998
Escala: 1:20.000	Escala: 1:20.000
Realizado por: AZMUT, S.A.	Realizado por: AZMUT, S.A.
<b>RESTITUCION</b>	<b>RESTITUCION</b>
Fecha: OCTUBRE 1994	Fecha: JUNIO 1999
Aparatos: BCL P3, SD2000	Aparatos: DPX P3, SD2000
Realizado por: T.C.S.A.	Realizado por: T.C.S.A.

**MAPA TOPOGRAFICO DE NAVARRA**

ESCALA 1:5.000



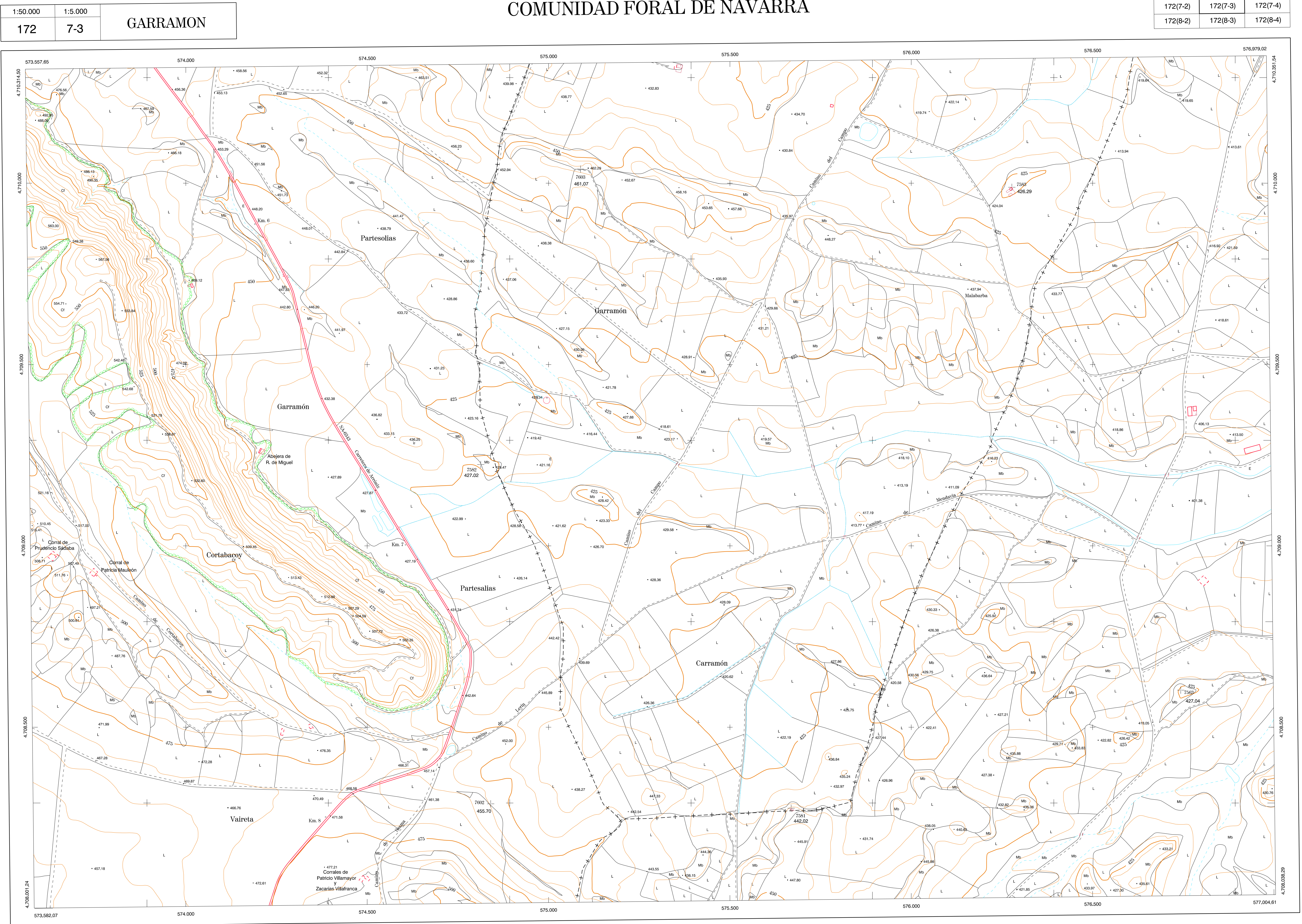
Equidistancia de las curvas de nivel 5 metros  
 Proyección U.T.M. Elipsoido GRS80  
 Altitudes referidas al nivel medio del mar en Alicante

Dirección y Control: Sección de Cartografía

**INFRAESTRUCTURA GEODESICA Y TOPOGRAFICA**

VERTICES Y SEÑALES NIVELACION	Coordenadas:			PUNTOS DE APOYO	Coordenadas:		
	X	Y	Z		X	Y	Z
7563	576.743.261	4.708.602.035	427.040	7563	576.743.261	4.708.602.035	427.040
7581	575.969.309	4.708.276.456	442.029	7581	575.969.309	4.708.276.456	442.029
7582	574.813.496	4.709.224.119	427.029	7582	574.813.496	4.709.224.119	427.029
7583	574.841.007	4.708.988.602	426.299	7583	574.841.007	4.708.988.602	426.299
7602	574.841.007	4.708.288.690	455.702	7602	574.841.007	4.708.288.690	455.702
7603	575.088.511	4.710.038.601	461.079	7603	575.088.511	4.710.038.601	461.079

172 (7-3)



1:50.000	1:5.000	<b>GARRAMON</b>
<b>172</b>	<b>7-3</b>	

172(6-2)	172(6-3)	172(6-4)
172(7-2)	172(7-3)	172(7-4)
172(8-2)	172(8-3)	172(8-4)