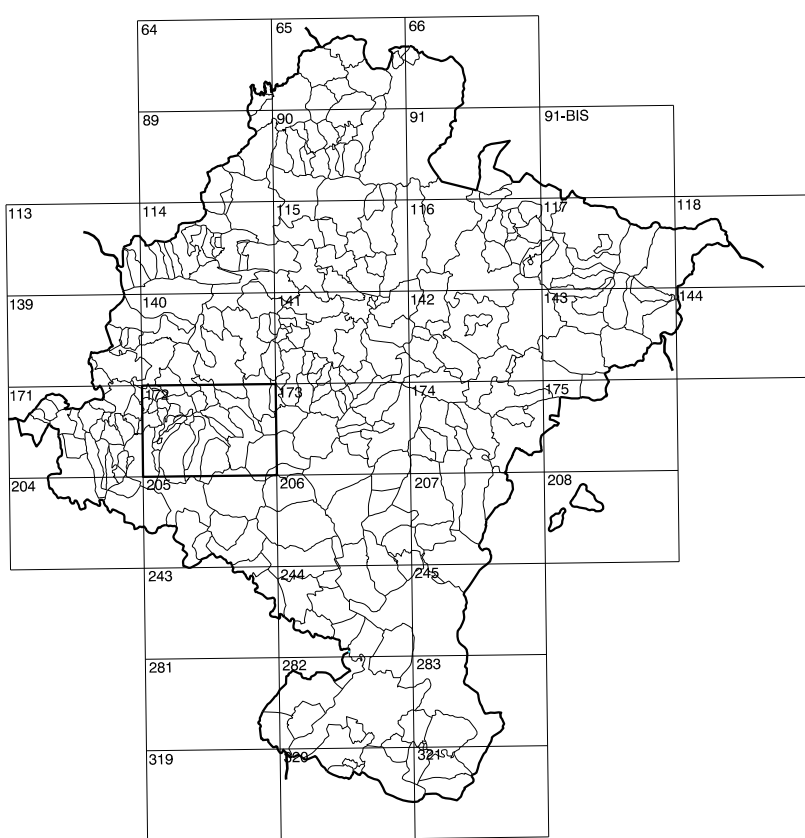


GOBIERNO DE NAVARRA
DEPARTAMENTO DE OBRAS PUBLICAS
TRANSPORTES Y COMUNICACIONES
SERVICIO DE OBRAS PUBLICAS



DIVISION DEL TERRITORIO EN HOJAS 1:50.000

SIGNOS CONVENCIONALES

- Autopista-Autovia
- Red de interés general
- Red de interés de la Comunidad Foral
- Red comarcal
- Red local
- Camino de Santiago
- Camino pavimentado
- Camino sin pavimentar
- Senda-Cañada
- Ferrocarril vía electrificada
- Ferrocarril vía doble
- Ferrocarril vía única
- Línea eléctrica
- Línea telefónica
- Edificación-Edif. en ruinas
- Torre metálica-Apoyo de hormigón
- Tapia-Alambrada-Valla
- Vértice geodésico de 1er orden
- Vértice geodésico de orden inferior-Topográfico
- Señal de nivelación
- Punto de apoyo
- Gasoducto
- Oleoducto
- Otras conducciones subterráneas
- Límite de nación
- Límite de comunidad autónoma
- Límite de término municipal
- Límite de concejo
- Rio
- Arroyo o regata
- Canal
- Aquequia-Vaguada-Barranco
- Pozo-Balsa-Fuente-Piscina
- Curvas de nivel-Curvas de depresión-Altitud
- Desmonte o terraplén
- Terreno abancaldado
- Parcelario visto

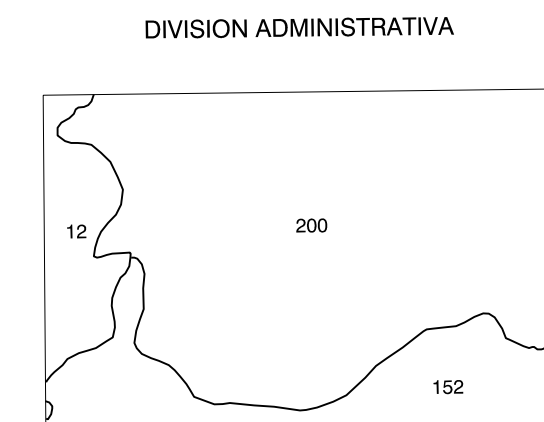
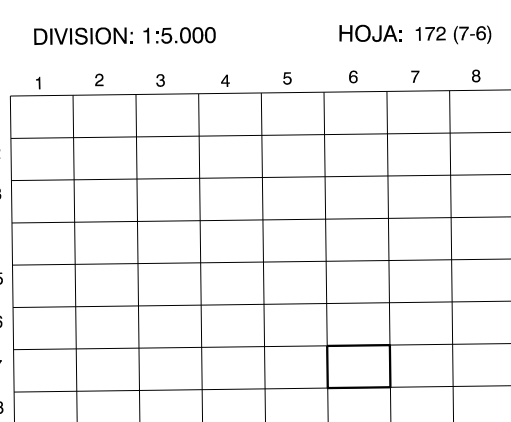
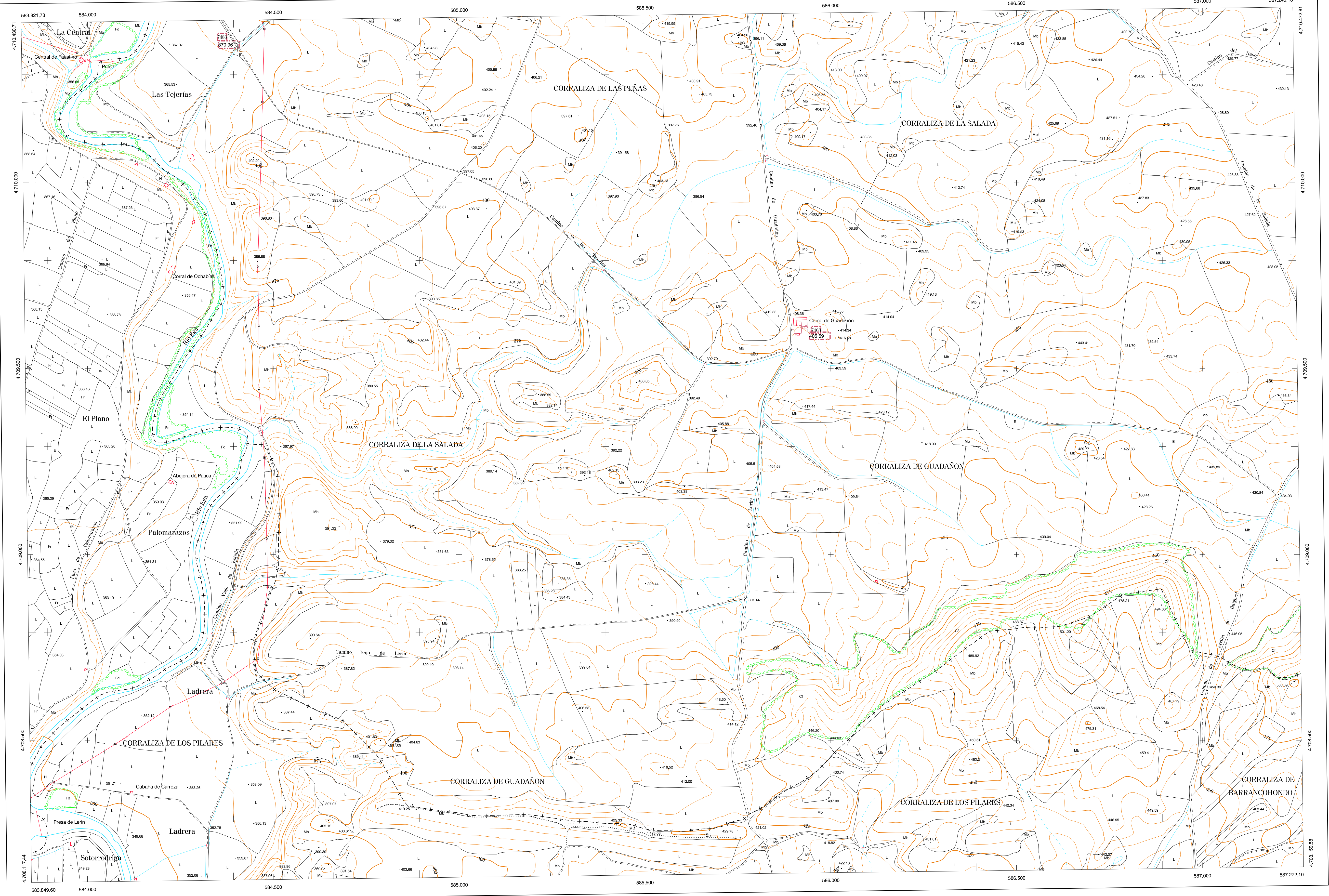
USOS DE SUELO

A	Arrozal	J	Jardín, Zona Verde
Cl	Conterras	L	Labor
Ep	Erial - Pastos	Mt	Matorral
Fd	Frondosas	O	Olivar
Fr	Frutales	P	Pradera
Hb	Hielcalch	Rc	Rocosa - improductiva
H	Huerta, Regadío	V	Vívia

1:50.000	1:5.000	
172	7-6	CORRALIZA DE LA SALADA

COMUNIDAD FORAL DE NAVARRA

172(6-5)	172(6-6)	172(6-7)
172(7-5)	172(7-6)	172(7-7)
172(8-5)	172(8-6)	172(8-7)

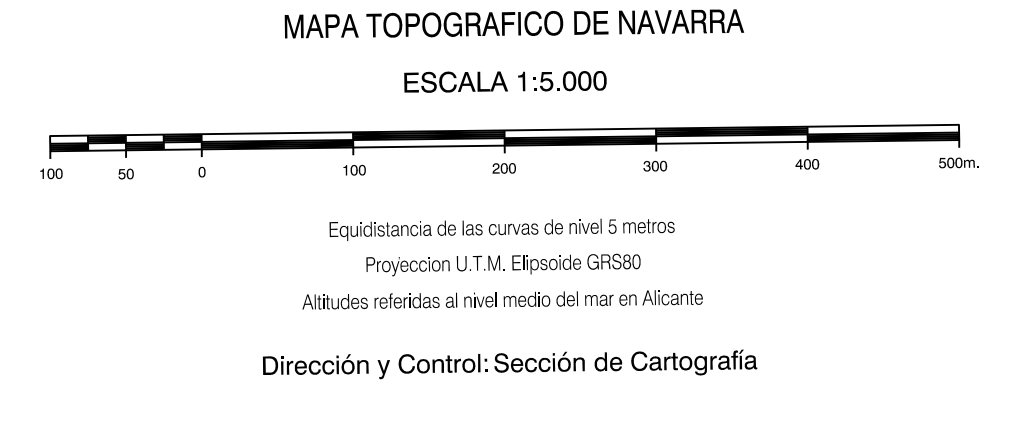


COMUNIDAD FORAL DE NAVARRA

12	Año
152	Lerín
200	Oleza

INFORMACION COMPLEMENTARIA

FORMACION INICIAL	ACTUALIZACION
VUELO	VUELO
Fecha: SEPTIEMBRE 1989	Fecha: AGOSTO 1998
Escala: 1:20.000	Escala: 1:20.000
Realizado por: AZIMUT, S.A.	Realizado por: AZIMUT, S.A.
RESTITUCION	RESTITUCION
Fecha: OCTUBRE 1994	Fecha: JUNIO 1999
Aparatos: BC3, P3, SD2000	Aparatos: DIAP, P3, SD2000
Realizado por: T.C.S.A.	Realizado por: T.C.S.A.



INFRAESTRUCTURA GEODESICA Y TOPOGRAFICA

VERTICES Y SEÑALES NIVELACION	Coordenadas:			PUNTOS DE APOYO	Coordenadas:		
	X	Y	Z		X	Y	Z
				7483	585.937.257	4.709.609.038	405.593
				7489	584.403.817	4.710.362.844	370.969