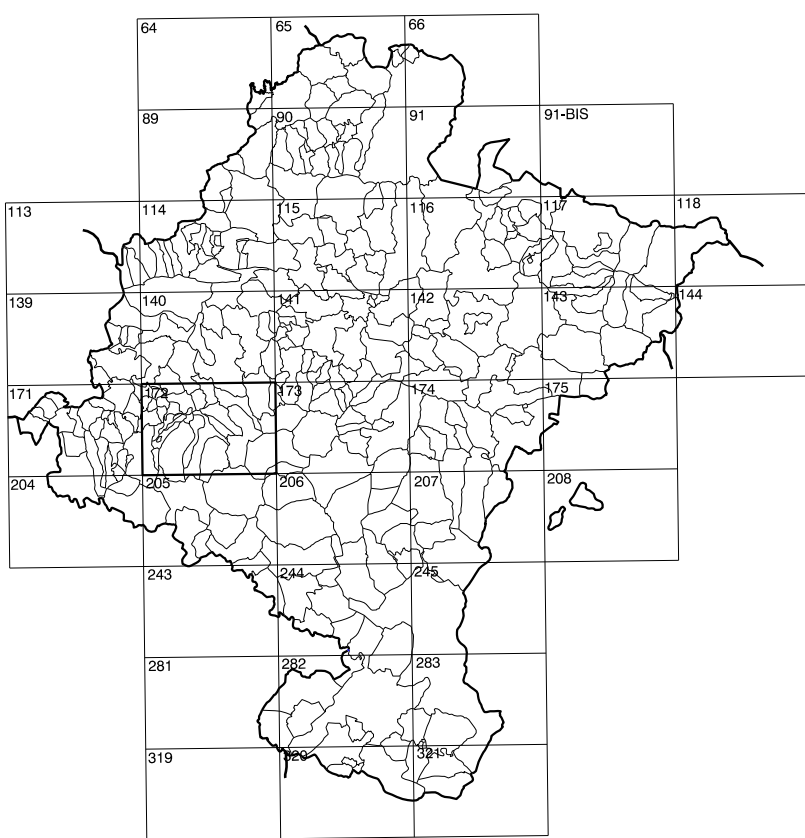


**GOBIERNO DE NAVARRA**  
DEPARTAMENTO DE OBRAS PUBLICAS  
TRANSPORTES Y COMUNICACIONES

SERVICIO DE OBRAS PUBLICAS



DIVISION DEL TERRITORIO EN HOJAS 1:50.000

SIGNOS CONVENCIONALES

- Autopista-Autovía.
- Red de interés general.
- Red de interés de la Comunidad Foral.
- Red comarcal.
- Red local.
- Camino de Santiago.
- Camino pavimentado.
- Camino sin pavimentar.
- Senda-Cañada.
- Ferrocarril vía electrificada.
- Ferrocarril vía doble.
- Ferrocarril vía única.
- Línea eléctrica.
- Línea telefónica.
- Edificación-Edif. en runas.
- Torre metálica-Apoyo de hormigón.
- Tapia-Alambrada-Valia.
- Vertice geodésico de 1er orden.
- Vertice geodésico de orden inferior-Topográfico.
- Señal de nivelación.
- Punto de apoyo.
- Gasoducto.
- Oleoducto.
- Otras conducciones subterráneas.
- Límite de nación.
- Límite de comunidad autónoma.
- Límite de término municipal.
- Límite de concejo.
- Río.
- Arroyo o regata.
- Canal.
- Acequia-Vaguada-Barranco.
- Pozo-Balsa-Fuente-Piscina.
- Curvas de nivel-Curvas de depresión-Altitud.
- Desmonte o terraplén.
- Terreno abancaldado.
- Parcelario visto.

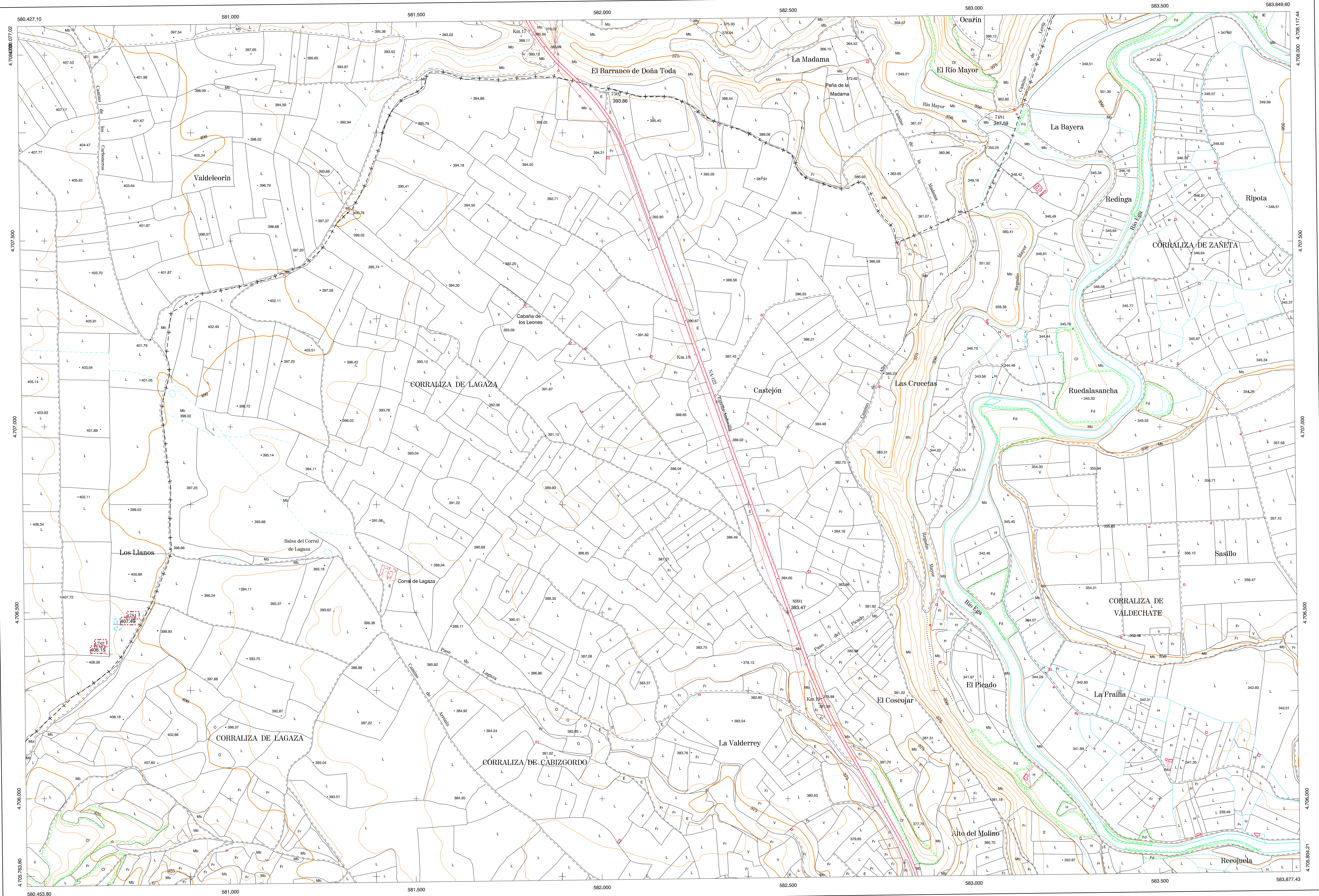
USOS DE SUELO

A	Arrozal	J	Jardín, Zona Verde
Ci	Conterras	L	Labor
Ep	Erial- Pastos	Mt	Matorral
Fd	Frondosas	O	Olivar
Fr	Frutales	P	Praderos
Ha	Hacetal	Rc	Rocoso- Improductivo
H	Huerta, Regadio	V	Viña

1:50.000	1:5.000	
172	8-5	CORRALIZA DE LAGAZA

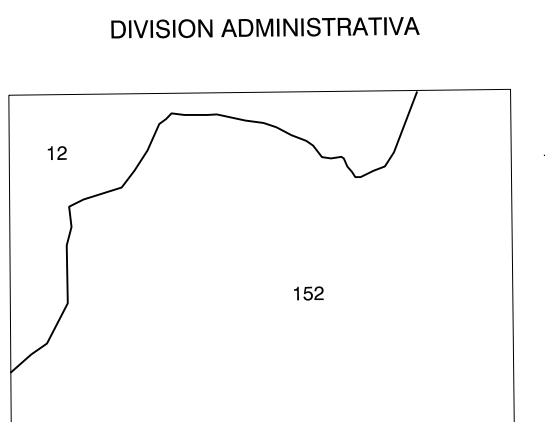
COMUNIDAD FORAL DE NAVARRA

172(7-4)	172(7-5)	172(7-6)
172(8-4)	172(8-5)	172(8-6)
205(1-4)	205(1-5)	205(1-6)



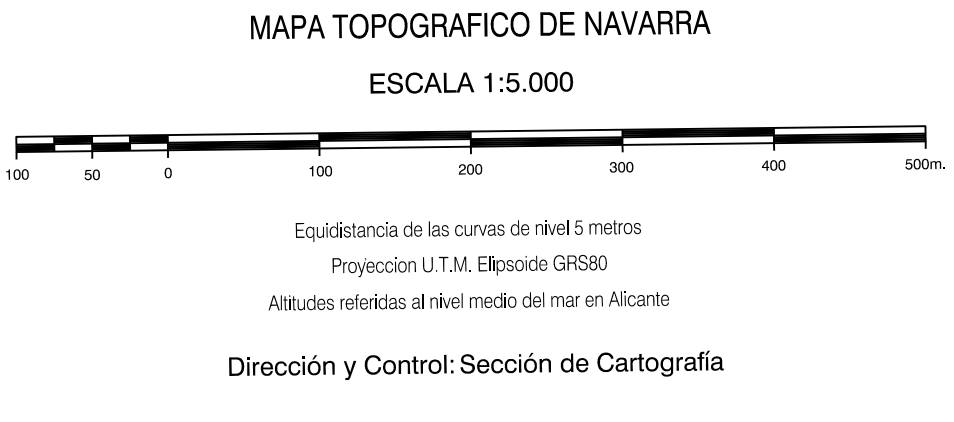
DIVISION: 1:5.000 HOJA: 172 (8-5)

1	2	3	4	5	6	7	8



INFORMACION COMPLEMENTARIA

<b>FORMACION INICIAL</b>	<b>ACTUALIZACION</b>
VUELO	VUELO
Fecha: SEPTIEMBRE 1982	Fecha: AGOSTO 1998
Escala: 1:20.000	Escala: 1:20.000
Realizado por: AZMUT, S.A.	Realizado por: AZMUT, S.A.
<b>RESTITUCION</b>	<b>RESTITUCION</b>
Fecha: OCTUBRE 1994	Fecha: JUNIO 1999
Aparatos: BC3, P3, SD2000	Aparatos: DAP, P3, SD2000
Realizado por: T.C.S.A.	Realizado por: T.C.S.A.



INFRAESTRUCTURA GEODÉSICA Y TOPOGRÁFICA

VERTICES Y SEÑALES NIVELACION	Coordenadas:			PUNTOS DE APOYO	Coordenadas:		
	X	Y	Z		X	Y	Z
1781	585.098.127	4.706.468.549	407.489	1781	585.098.127	4.706.468.549	407.489
7481	585.074.722	4.706.388.933	406.151	7481	585.074.722	4.706.388.933	406.151
7502	582.011.299	4.707.832.932	347.600	7502	582.011.299	4.707.832.932	347.600
8991	582.498.549	4.707.899.523	393.859	8991	582.498.549	4.707.899.523	393.859
		4.706.504.785	383.466			4.706.504.785	383.466