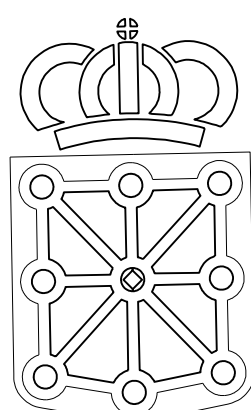


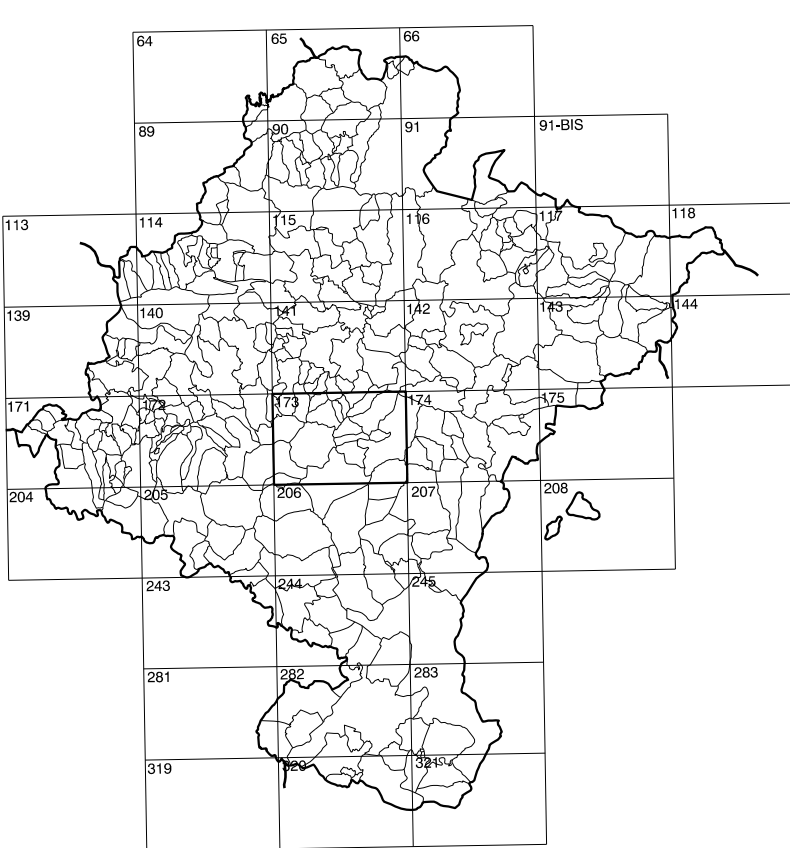
COMUNIDAD FORAL DE NAVARRA

141(8-6)	141(8-7)	141(8-8)
173(1-6)	173(1-7)	173(1-8)
173(2-6)	173(2-7)	173(2-8)

1:50.000	1:5.000	ECHAGÜE
173	1-7	



GOBIERNO DE NAVARRA
DEPARTAMENTO DE OBRAS PUBLICAS
TRANSPORTES Y COMUNICACIONES
SERVICIO DE OBRAS PUBLICAS



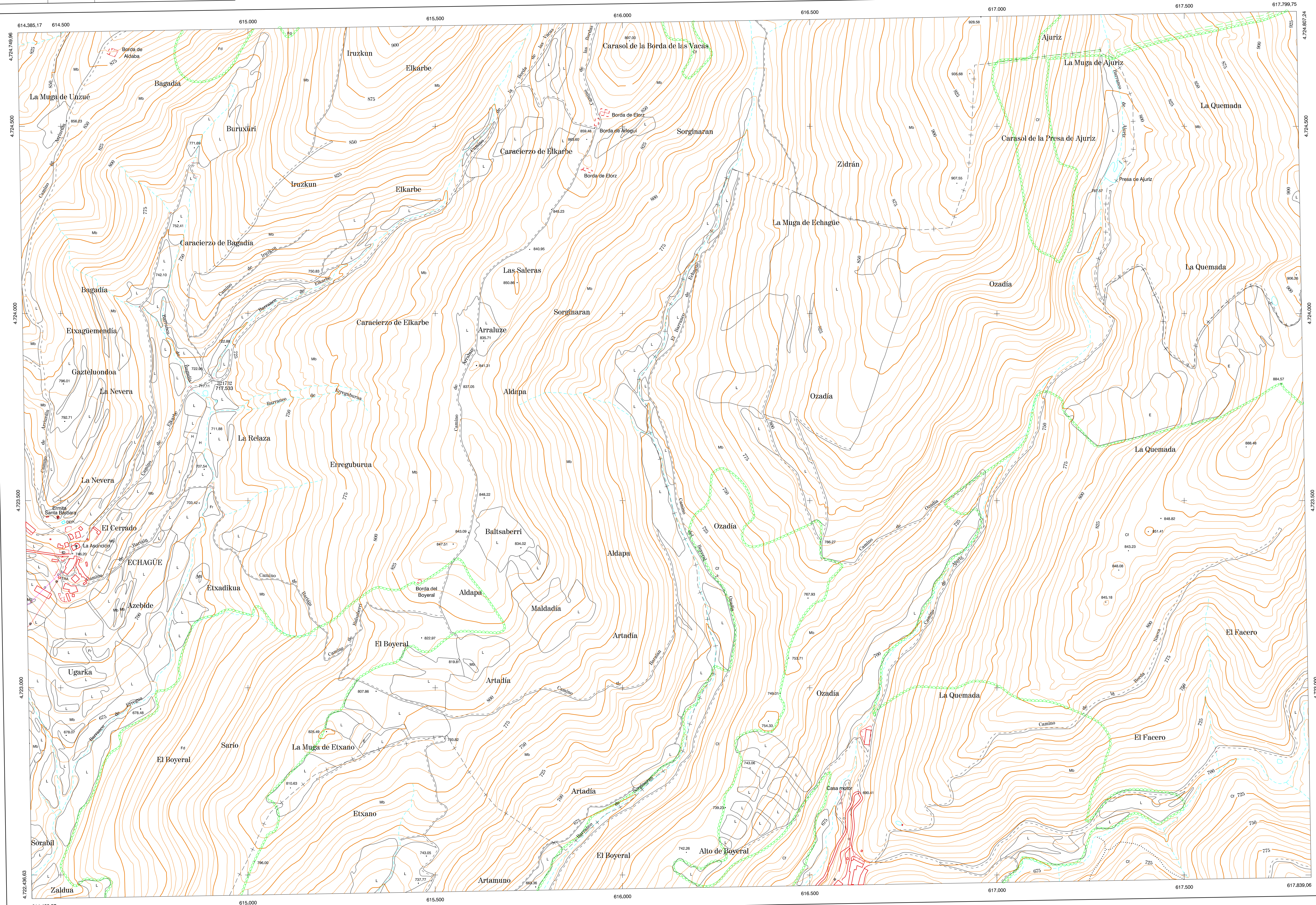
DIVISION DEL TERRITORIO EN HOJAS 1:50.000

SIGNOS CONVENCIONALES

- Autopista, Autovía.
- Red de interés general.
- Red de interés de la Comunidad Foral.
- Red comercial.
- Red local.
- Camino pavimentado.
- Camino sin pavimentar.
- Senda-Cañada.
- Ferrocarril vía electrificada.
- Ferrocarril vía doble.
- Ferrocarril vía única.
- Línea eléctrica.
- Línea telefónica.
- Edificación-Edif. en ruinas.
- Torre metálica-Apoyo de hormigón.
- Tagla-Alambrada-Valla.
- Vertice geodésico de 1º orden.
- Vertice geodésico de orden inferior-Topográfico.
- Señal de nivelación.
- Punto de apoyo.
- Gasoducto.
- Osoducto.
- Otras conducciones subterráneas.
- Limite de nación.
- Limite de comunidad autónoma.
- Limite de término municipal.
- Limite de concejo.
- Río.
- Arroyo o regata.
- Canal.
- Acequia-Vaguada-Barranco.
- Pozo-Balsa-Fuente-Piscina.
- Curvas de nivel-Curvas de depresión-Altitud.
- Desmonte o terraplén.
- Terreno abancaldado.
- Parcelario visto.

USOS DE SUELO

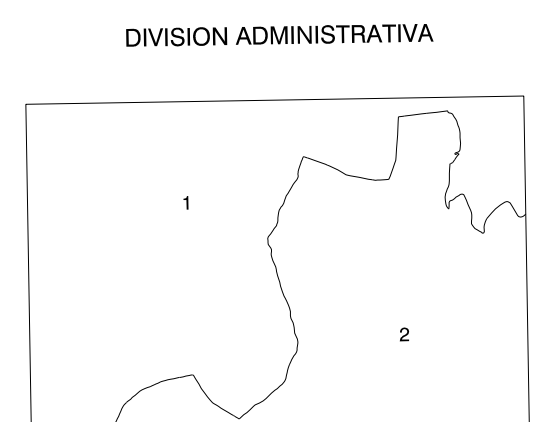
- Cf Conterras
- E Enjal
- Fd Frondosas
- Fr Frutales
- He Hecelchal
- H Huerta-Regadío
- L Labor-Secano
- Ma Monte alto
- Mb Monte bajo
- O Olivar
- P Prados-Pradera
- V Vía
- J Jardín



HOJA 173 (1-7)

DIVISION: 1:5.000 HOJA: 173 (1-7)

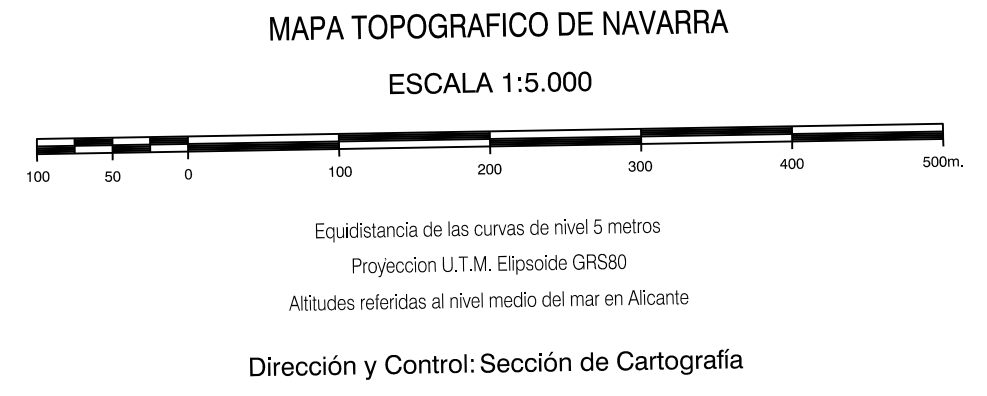
1	2	3	4	5	6	7	8
1							
2							
3							
4							
5							
6							
7							
8							



INFORMACION COMPLEMENTARIA

VUELO
Escala: 1/20.000
Fecha: JULIO-1.994
Empresa: AZMUT S.A.

RESTITUCION
Instrumento: SD2000, P3 Y DIAP
Fecha: DICIEMBRE-1.995
Empresa: TRABAJOS CATASTRALES S.A.



INFRAESTRUCTURA GEODESICA Y TOPOGRAFICA

VERTICES Y SEÑALES NIVELACION	Coordenadas:			PUNTOS DE APOYO	Coordenadas:		
	X	Y	Z		X	Y	Z
				321732	614.903.830	4.723.821.777	717.533

173 (1-7)

