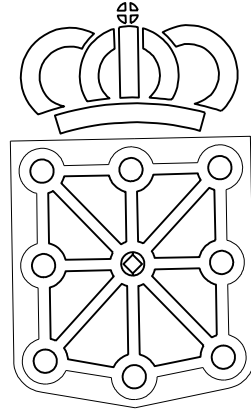


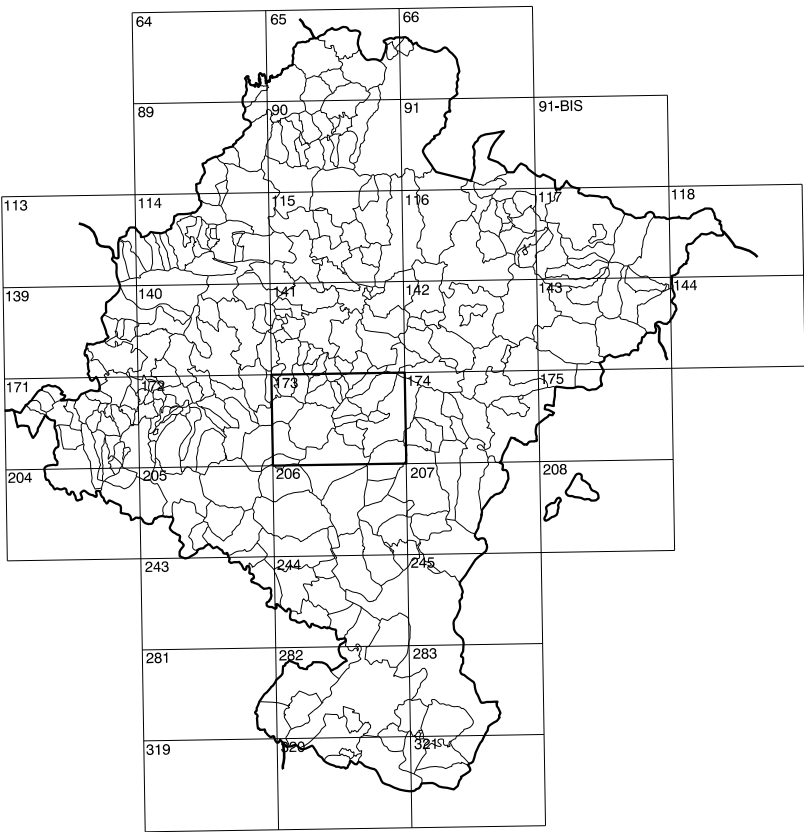
COMUNIDAD FORAL DE NAVARRA

173(1-4)	173(1-5)	173(1-6)
173(2-4)	173(2-5)	173(2-6)
173(3-4)	173(3-5)	173(3-6)

1:50.000	1:5.000	ZUGASTIA
173	2-5	



GOBIERNO DE NAVARRA
DEPARTAMENTO DE OBRAS PUBLICAS
TRANSPORTES Y COMUNICACIONES
SERVICIO DE OBRAS PUBLICAS



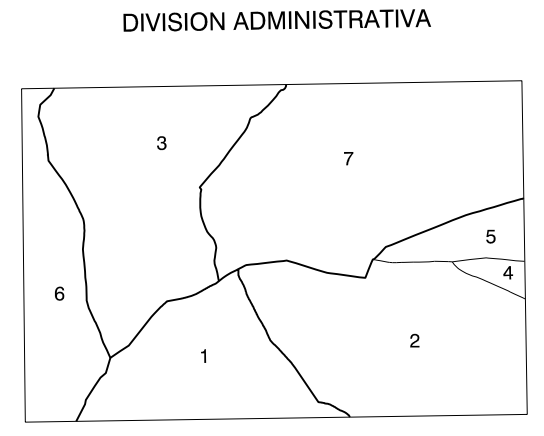
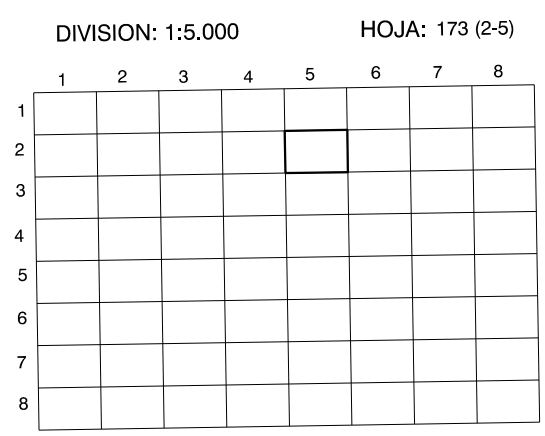
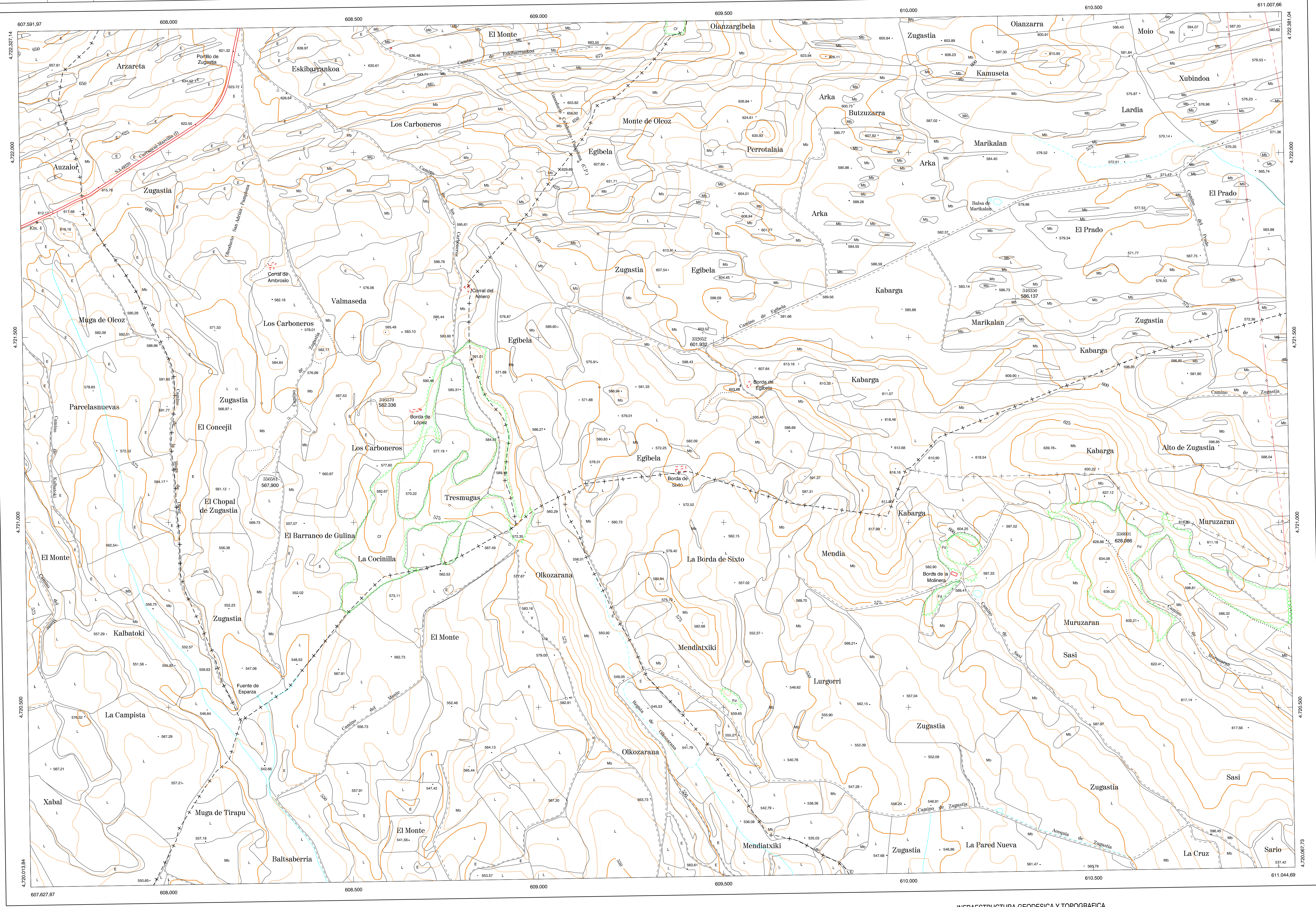
DIVISION DEL TERRITORIO EN HOJAS 1:50.000

SIGNOS CONVENCIONALES

- Autopista-Autovía.
- Red de interés general.
- Red de interés de la Comunidad Foral.
- Red comarcal.
- Red local.
- Camino pavimentado.
- Camino sin pavimentar.
- Senda-Cañada.
- Ferrocarril vía electrificada.
- Ferrocarril vía doble.
- Ferrocarril vía única.
- Línea telefónica.
- Línea telefónica.
- Edificación-Edific. en ruinas.
- Torre metálica-Apoyo de hormigón.
- Tapia-Alambrada-Valía.
- Vértice geodésico de 1º orden.
- Vértice geodésico de orden inferior-Topográfico.
- Señal de nivelación.
- Punto de apoyo.
- Gasoducto.
- Oleoducto.
- Otras conducciones subterráneas.
- Límite de nación.
- Límite de comunidad autónoma.
- Límite de término municipal.
- Límite de concejo.
- Río.
- Arroyo o regata.
- Canal.
- Acequia-Vaguada-Barranco.
- Pozo-Balsa-Fuente-Piscina.
- Curvas de nivel-Curvas de depresión-Altitud.
- Desmonte o terraplén.
- Parcelario visto.

USOS DE SUELO

- Cj Coniferas
- E Enjal
- Fd Frondosas
- Fr Frutales
- He Heléchal
- Hr Horta-Regadío
- L Labor-Secano
- Ma Monte alto
- Mb Monte bajo
- O Olivar
- P Pastos-Pradera
- V Viña
- J Jardín



INFORMACION COMPLEMENTARIA
VUELO: 1/20.000
Escala: JULIO-1.994
Fecha: AZMUT S.A.
Empresa:
RESTITUCION: SD2000, P3 Y DIAP
Instrumento: DICIEMBRE 1.995
Fecha: TRABAJOS CATASTRALES S.A.
Empresa:

MAPA TOPOGRAFICO DE NAVARRA
ESCALA 1:5.000
Equidistancia de las curvas de nivel 5 metros
Proyección U.T.M. Epóside GRS80
Alturas referidas al nivel medio del mar en Alicante
Dirección y Control: Sección de Cartografía

VERTICES Y SEÑALES NIVELACION	Coordenadas:			PUNTOS DE APOYO	Coordenadas:		
	X	Y	Z		X	Y	Z
				332652	609.473.103	4.721.484.685	601.932
				346350	610.289.461	4.721.605.525	586.137
				346370	608.547.165	4.721.326.356	582.336
				356681	608.290.324	4.721.135.100	567.900
				356601	610.541.600	4.720.943.007	628.086