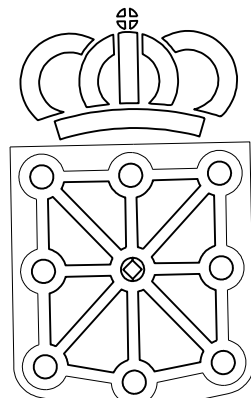


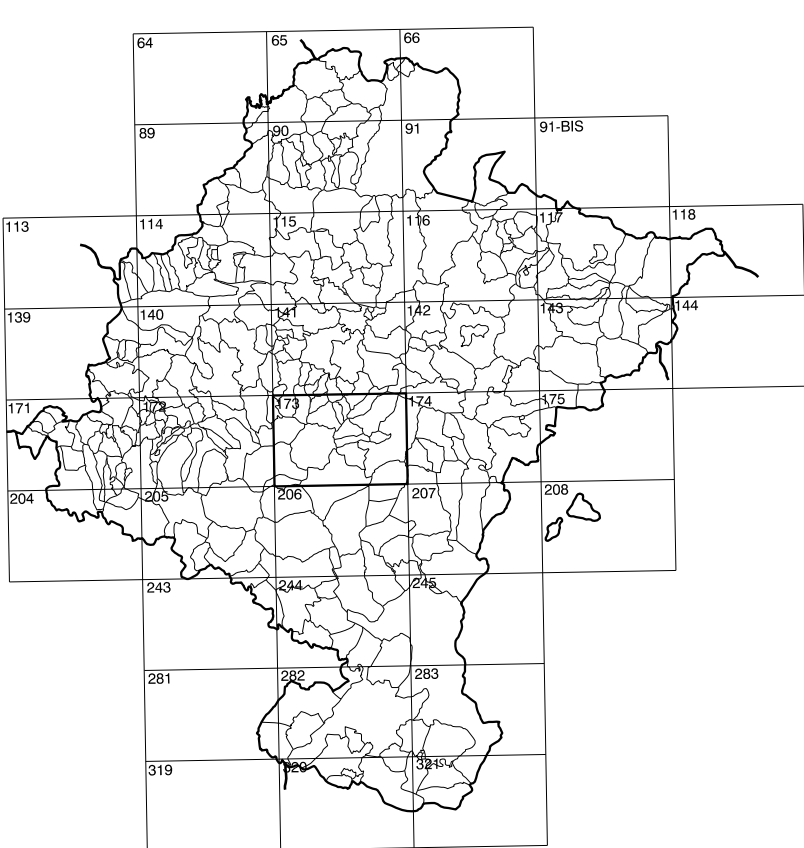
# COMUNIDAD FORAL DE NAVARRA

173(1-7)	173(1-8)	174(1-1)
173(2-7)	173(2-8)	174(2-1)
173(3-7)	173(3-8)	174(3-1)

1:50.000	1:5.000	IRACHETA
173	2-8	



**GOBIERNO DE NAVARRA**  
DEPARTAMENTO DE OBRAS PUBLICAS  
TRANSPORTES Y COMUNICACIONES  
SERVICIO DE OBRAS PUBLICAS



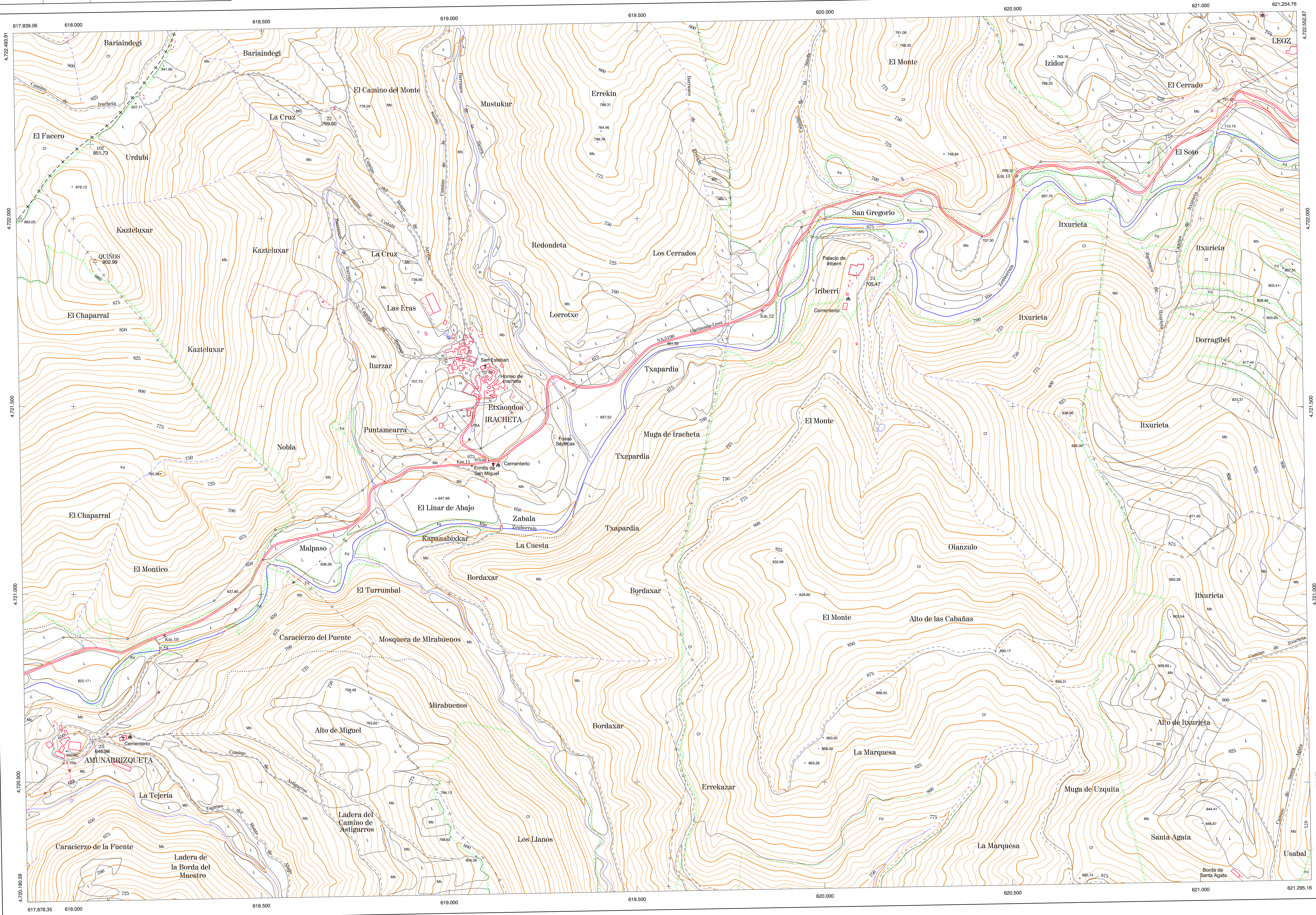
DIVISION DEL TERRITORIO EN HOJAS 1:50.000

**SIGNOS CONVENCIONALES**

- Autopista-Autovía.
- Red de interés general.
- Red de interés de la Comunidad Foral.
- Red comarcal.
- Red local.
- Camino pavimentado.
- Camino sin pavimentar.
- Senda-Cañada.
- Ferrocarril vía electrificada.
- Ferrocarril vía doble.
- Ferrocarril vía única.
- Línea eléctrica.
- Línea telefónica.
- Edificación-Edif. en ruinas.
- Torre metélica-Apoyo de hormigón.
- Tapia-Alambrada-Valla.
- Vértice geodésico de 1º orden.
- Vértice geodésico de orden inferior-Topográfico.
- Señal de nivelación.
- Punto de apoyo.
- Gasoducto.
- Oleoducto.
- Otras conducciones subterráneas.
- Límite de nación.
- Límite de comunidad autónoma.
- Límite de término municipal.
- Límite de concejo.
- Río.
- Arroyo o regata.
- Canal.
- Acequia-Vaguada-Barranco.
- Pozo-Balsa-Fuente-Piscina.
- Curvas de nivel-Curvas de depresión-Altitud.
- Desmonte o terraplén.
- Terreno abancaldado.
- Parcelario visto.

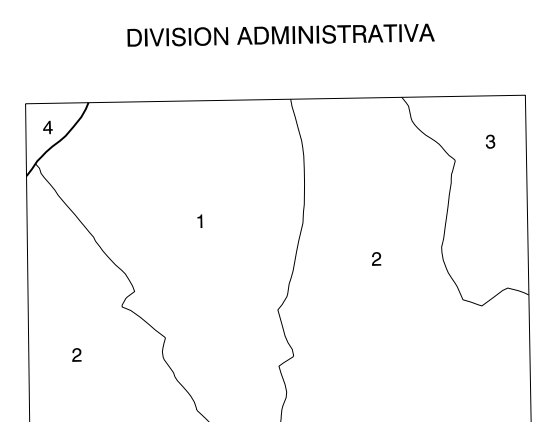
**USOS DE SUELO**

- Cf Conterras
- E Estial
- Fd Frondosas
- Fr Frutales
- He Hecelchal
- H Huerta-Regadío
- L Labor-Secano
- Ma Monte alto
- Mb Monte bajo
- O Oliver
- P Prados-Pradera
- V Vña
- J Jardín



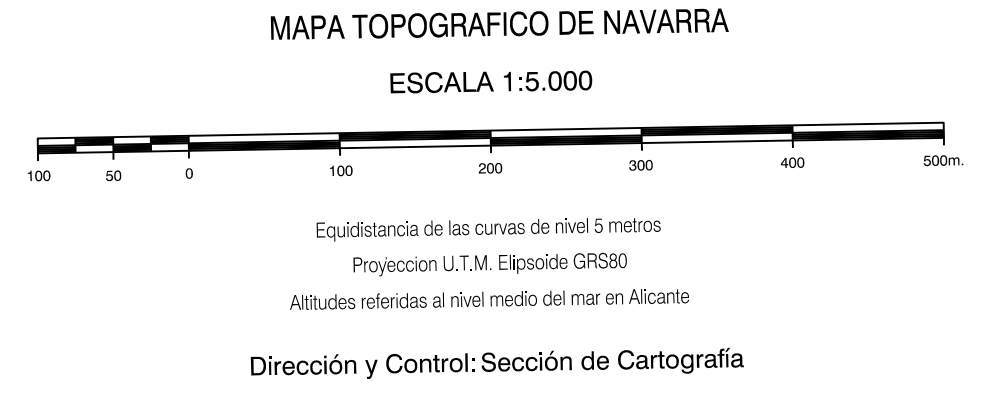
DIVISION: 1:5.000 HOJA: 173 (2-8)

1	2	3	4	5	6	7	8
1							
2							
3							
4							
5							
6							
7							
8							



- 1.- Iracheta (Leoz)
- 2.- Leoz
- 3.- Leoz (Leoz)
- 4.- Oñaz

**INFORMACION COMPLEMENTARIA**  
VUELO: Escala: 1/20.000  
Fecha: JULIO-1994  
Empresa: AZIMUT  
RESTITUCION: Instrumento: SD2000, P3 Y DIAP  
Fecha: DICIEMBRE-1995  
Empresa: TRABAJOS CATASTRALES S.A.



**INFRAESTRUCTURA GEODESICA Y TOPOGRAFICA**

VERTICES Y SEÑALES NIVELACION	Coordenadas:			PUNTOS DE APOYO	Coordenadas:		
	X	Y	Z		X	Y	Z
QUIÑOS	618.056.696	4.721.888.107	902.990	22	618.653.773	4.723.203.538	769.605
				23	618.051.332	4.720.813.417	646.990
				24	620.084.740	4.721.848.452	705.480
				102	618.045.005	4.722.197.594	851.734