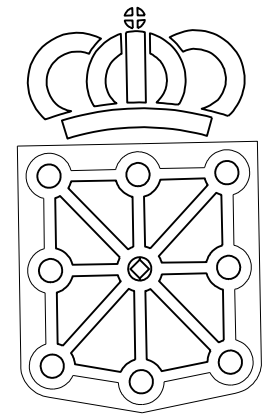


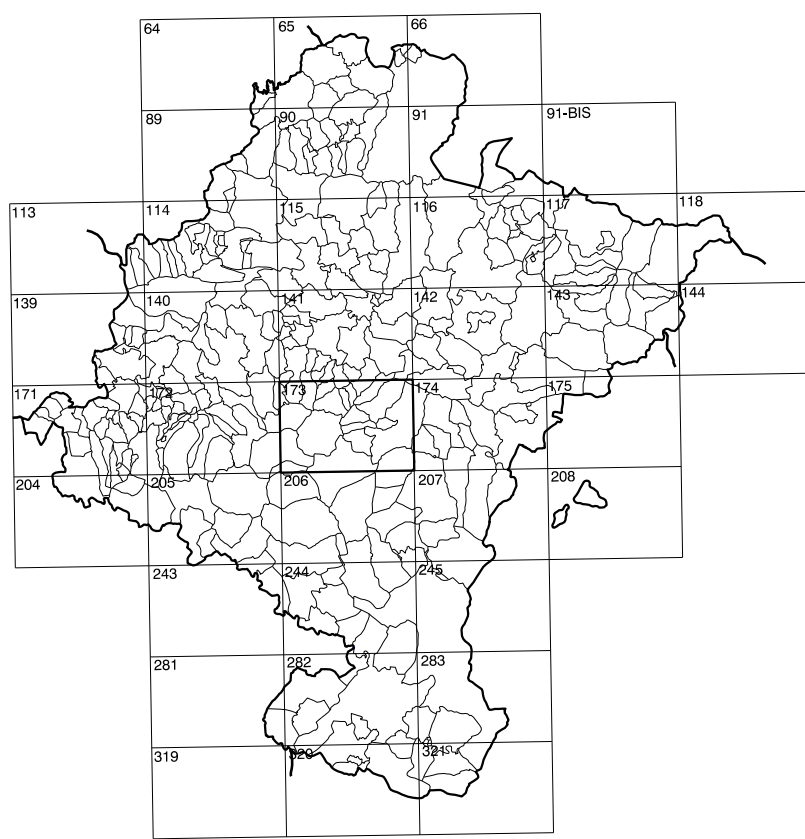
173(2-4)	173(2-5)	173(2-6)
173(3-4)	173(3-5)	173(3-6)
173(4-4)	173(4-5)	173(4-6)

COMUNIDAD FORAL DE NAVARRA

1:50.000	1:5.000	BARASOAIN
173	3-5	



GOBIERNO DE NAVARRA
DEPARTAMENTO DE OBRAS PÚBLICAS
TRANSPORTES Y COMUNICACIONES
SERVICIO DE OBRAS PÚBLICAS



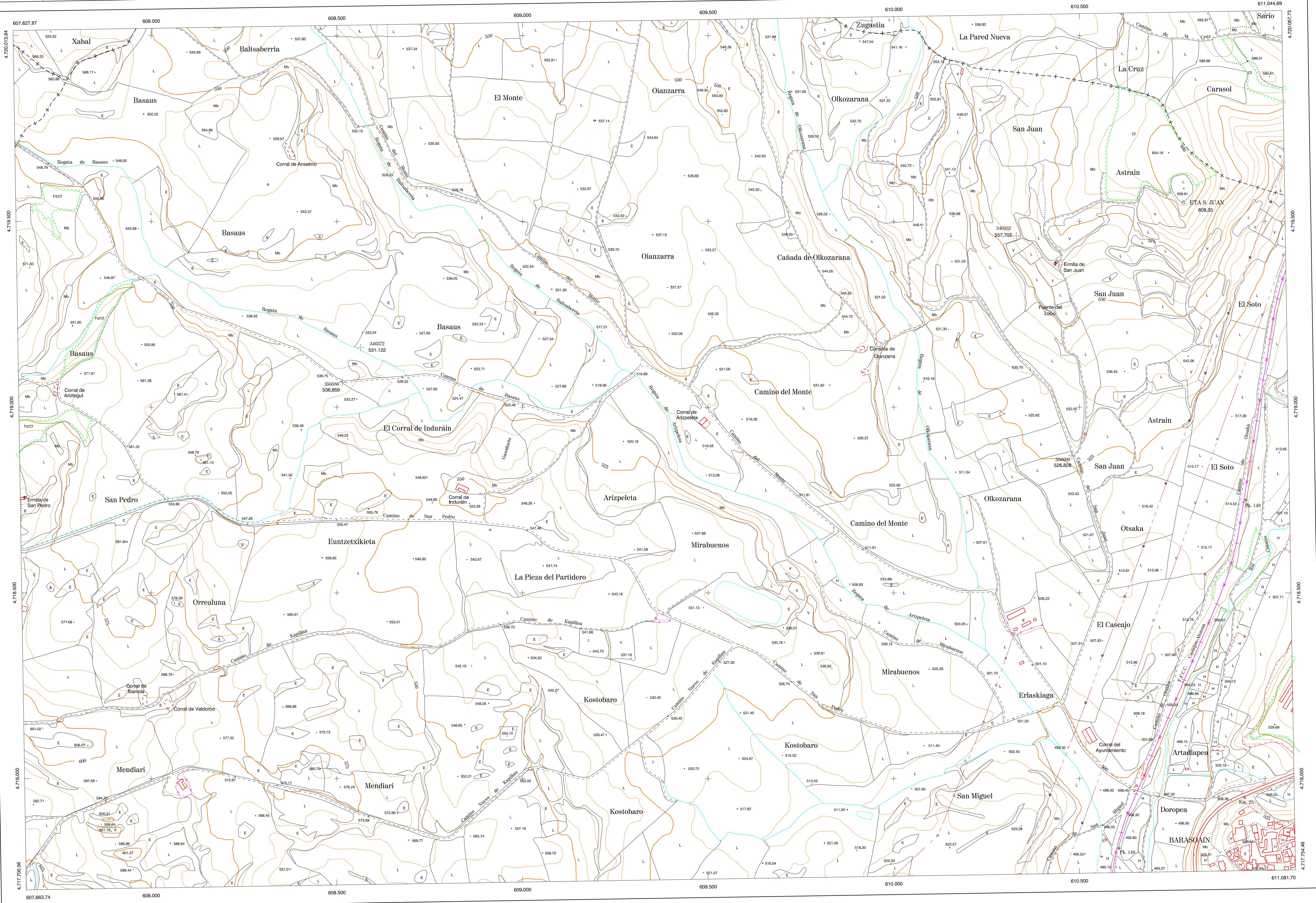
DIVISION DEL TERRITORIO EN HOJAS 1:50.000

SIGNOS CONVENCIONALES

- Autopista-Autovía.
- Red de interés general.
- Red de interés de la Comunidad Foral.
- Red comarcal.
- Red local.
- Camino pavimentado.
- Camino sin pavimentar.
- Senda-Cañada.
- Ferrocamil vía electrificada.
- Ferrocamil vía doble.
- Ferrocamil vía única.
- Línea eléctrica.
- Línea telefónica.
- Edificación-Edif. en ruinas.
- Torre metálica-Apoyo de hormigón.
- Tapia-Alambrada-Valla.
- Vértice geodésico de 1º orden.
- Vértice geodésico de orden inferior-Topográfico.
- Señal de nivelación.
- Punto de apoyo.
- Gasoducto.
- Oleoducto.
- Otras conducciones subterráneas.
- Limite de nación.
- Limite de comunidad autónoma.
- Limite de término municipal.
- Limite de concejo.
- Río.
- Arroyo o regata.
- Canal.
- Acequia-Vaguada-Barranco.
- Pozo-Balsa-Fuente-Piscina.
- Curvas de nivel-Curvas de depresión-Altitud.
- Desmonte o terraplén.
- Terreno abancado.
- Parcelario visto.

USOS DE SUELO

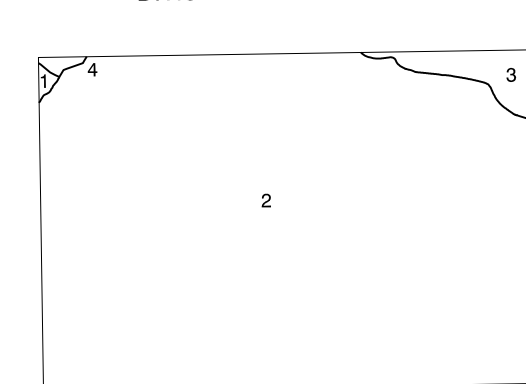
- Cj Coniferas
- E Erial
- Fd Frondosas
- Fr Frutales
- Hh Heléchal
- Hr Huerta-Regadío
- L Labor-Secano
- Ma Monte alto
- Mb Monte bajo
- O Olivar
- P Pastos-Pradera
- V Viña
- J Jardín



DIVISION: 1:50.000 HOJA: 173 (3-5)

1	2	3	4	5	6	7	8

DIVISION ADMINISTRATIVA



- Añorbe
- Barasoain
- Mendiuri (Chizuri)
- Trapu

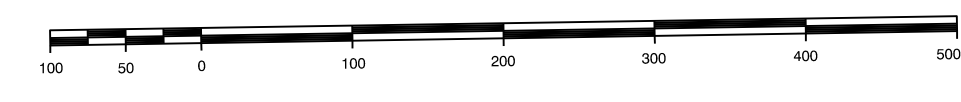
INFORMACION COMPLEMENTARIA

VUELO
Escala: 1/20.000
Fecha: JULIO-1.994
Empresa: AZMUT S.A.

RESTITUCION
Instrumento: SD2000, P3 Y DIAP
Fecha: DICIEMBRE 1.995
Empresa: TRABAJOS CATASTRALES S.A.

MAPA TOPOGRAFICO DE NAVARRA

ESCALA 1:5.000



Equidistancia de las curvas de nivel 5 metros
Proyección U.T.M. Etipoide GRS80
Altitudes referidas al nivel medio del mar en Alicante
Dirección y Control: Sección de Cartografía

INFRAESTRUCTURA GEODESICA Y TOPOGRAFICA

VERTICES Y SEÑALES NIVELACION	Coordenadas:			PUNTOS DE APOYO	Coordenadas:		
	X	Y	Z		X	Y	Z
ETA S. JUAN	610.779.968	4.719.551.686	608.354	346352	610.330.180	4.719.461.100	557.702
				346372	608.564.715	4.719.160.030	531.122
				356580	608.515.734	4.719.067.231	536.859
				356600	610.480.080	4.718.869.003	526.828

173 (3-5)

