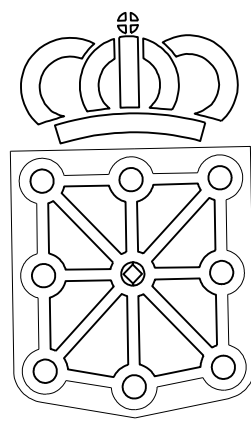


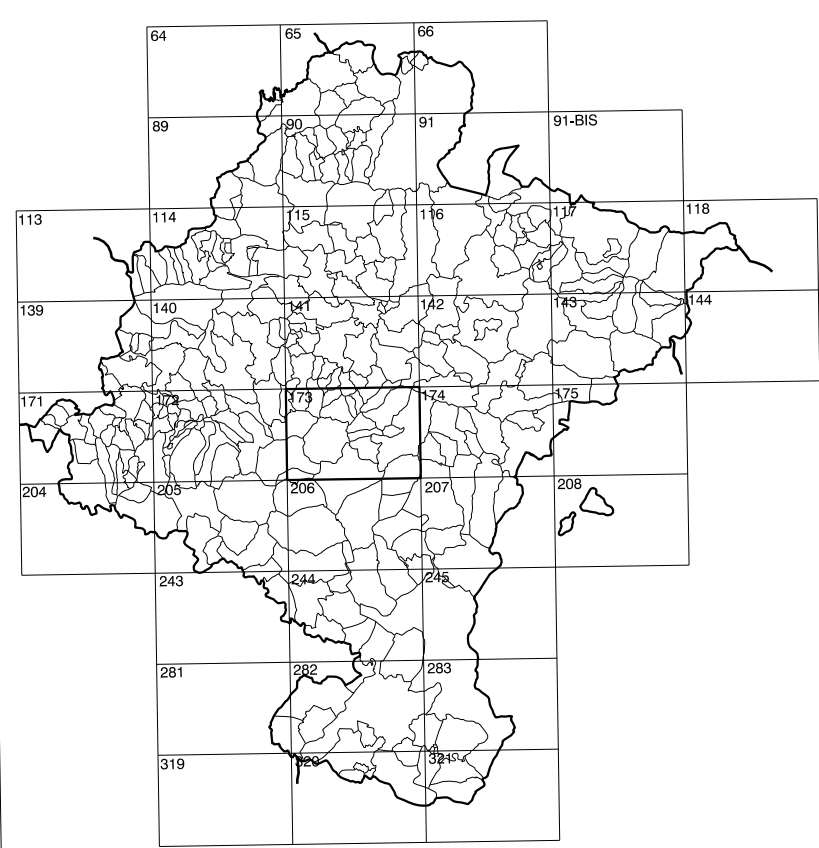
COMUNIDAD FORAL DE NAVARRA

173(3-3)	173(3-4)	173(3-5)
173(4-3)	173(4-4)	173(4-5)
173(5-3)	173(5-4)	173(5-5)

1:50.000	1:5.000	GINEBRAL
173	4-4	



GOBIERNO DE NAVARRA
 DEPARTAMENTO DE OBRAS PUBLICAS
 TRANSPORTES Y COMUNICACIONES
 SERVICIO DE OBRAS PUBLICAS



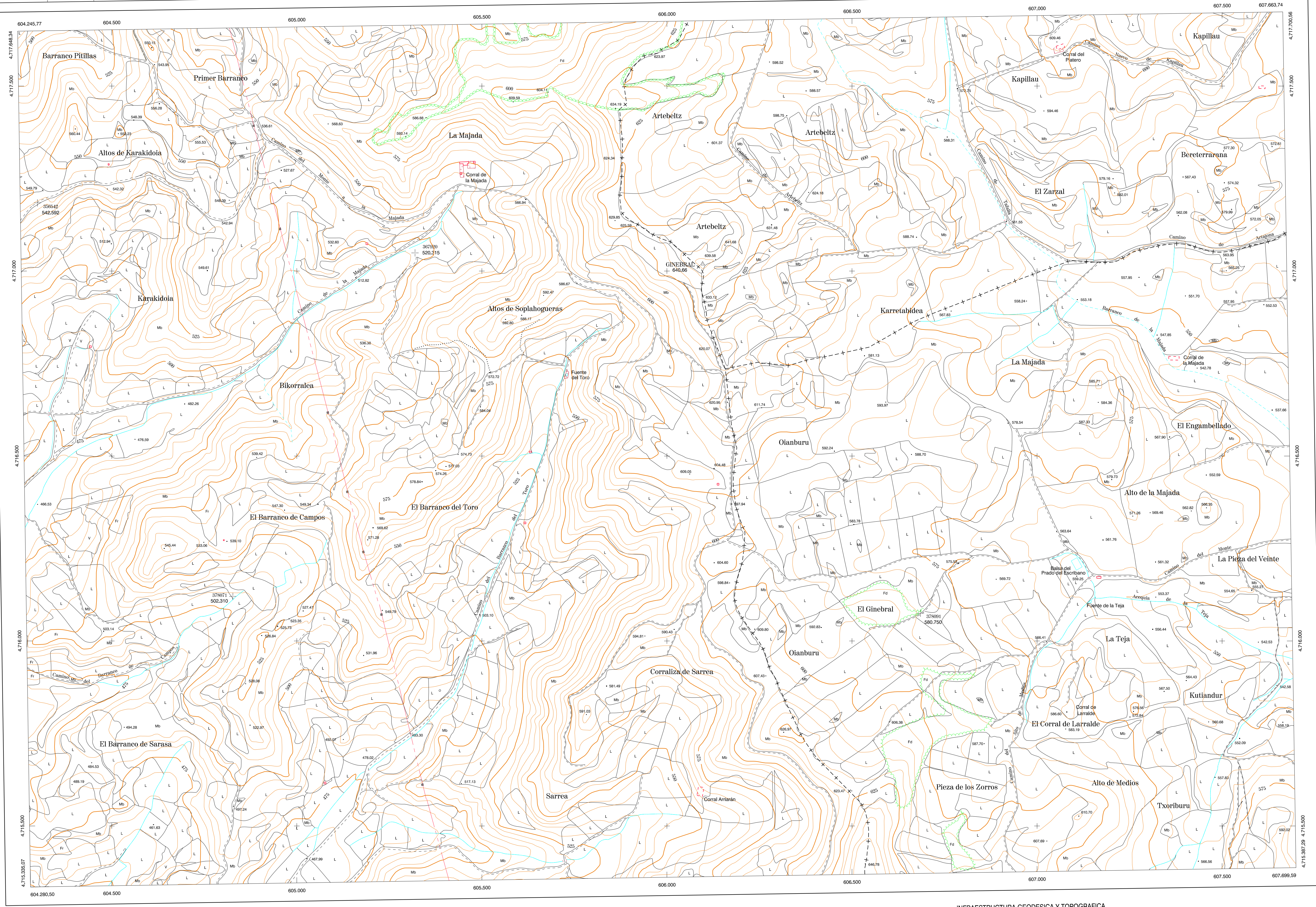
DIVISION DEL TERRITORIO EN HOJAS 1:50.000

SIGNOS CONVENCIONALES

- Autopista-Autovía.
- Red de interés general.
- Red de interés de la Comunidad Foral.
- Red comarcal.
- Red local.
- Camino pavimentado.
- Camino sin pavimentar.
- Senda-Cañada.
- Ferrocarril vía electrificada.
- Ferrocarril vía doble.
- Ferrocarril vía única.
- Línea eléctrica.
- Línea telefónica.
- Edificación, Edif. en ruínas.
- Torre metálica-Apoyo de hormigón.
- Tapia-Alambarda-Valia.
- Vértice geodésico de 1º orden.
- Vértice geodésico de orden inferior-Topográfico.
- Señal de nivelación.
- Punto de apoyo.
- Gasoducto.
- Otras conducciones subterráneas.
- Límite de nación.
- Límite de comunidad autónoma.
- Límite de término municipal.
- Límite de concejo.
- Río.
- Arroyo o regata.
- Canal.
- Acequia-Vaguada-Barranco.
- Pozo-Balsa-Fuente-Piscina.
- Curvas de nivel-Curvas de depresión-Altitud.
- Desmonte o terraplén.
- Terreno abancado.
- Parcelario visto.

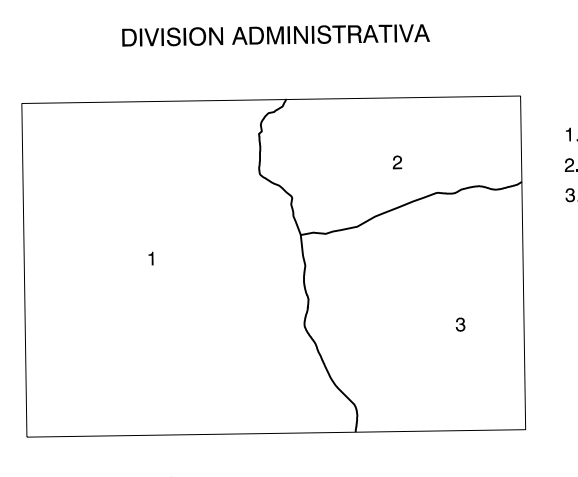
USOS DE SUELO

Cf	Coniferas
E	Erial
Fd	Frondosas
Fr	Frutales
He	Heléchal
H	Huerta-Regadío
L	Labor-Secano
Ma	Monte alto
Mb	Monte bajo
O	Olivar
P	Pastos-Pradera
V	Viña
J	Jardín



DIVISION: 1:5.000 HOJA: 173(4-4)

1	2	3	4	5	6	7	8
1							
2							
3							
4							
5							
6							
7							
8							



- 1- Antzonia
- 2- Barásoain
- 3- Garinain

INFORMACION COMPLEMENTARIA

VUELO
 Escala: 1/20.000
 Fecha: JULIO-1.994
 Empresa: AZMUT S.A.

RESTITUCION
 Instrumento: SD2000, P3 Y DIAP
 Fecha: DICIEMBRE-1.995
 Empresa: TRABAJOS CATASTRALES S.A.

MAPA TOPOGRAFICO DE NAVARRA
 ESCALA 1:5.000

Equidistancia de las curvas de nivel 5 metros
 Proyección U.T.M. Elipsoide GRS80
 Altitudes referidas al nivel medio del mar en Alicante

Dirección y Control: Sección de Cartografía

INFRAESTRUCTURA GEODESICA Y TOPOGRAFICA

VERTICES Y SEÑALES NIVELACION	Coordenadas:			PUNTOS DE APOYO	Coordenadas:		
	X	Y	Z		X	Y	Z
GINEBRAL	606.096,185	4.717.020,558	640,662	396542	604.299,522	4.717.184,092	542,592
				397900	605.319,768	4.717.248,954	520,315
				378071	604.827,716	4.716.120,522	502,310
				378091	606.686,441	4.716.074,967	580,750

