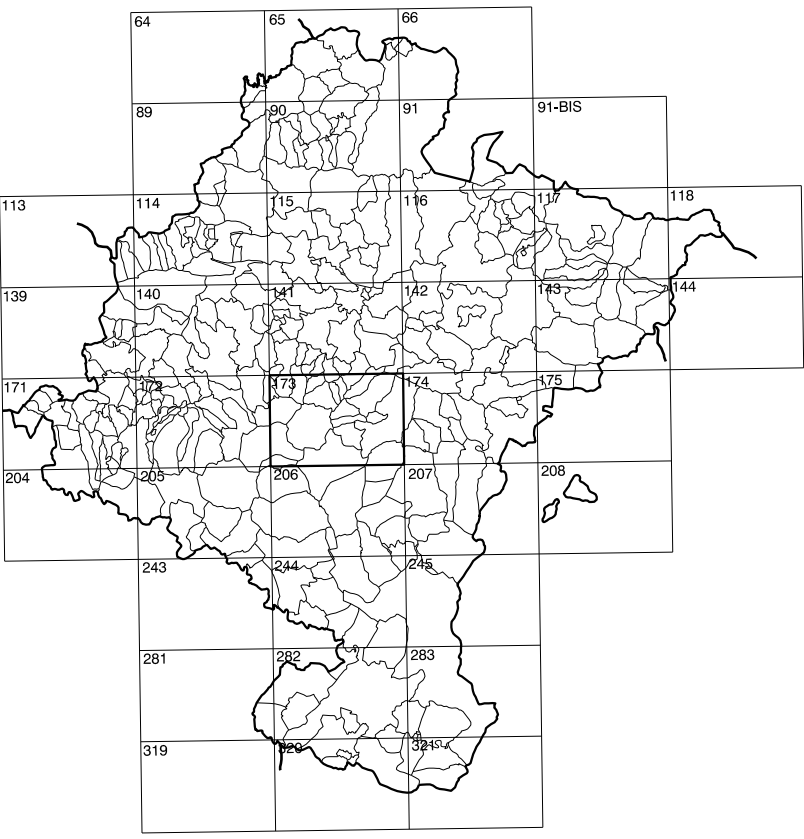


**GOBIERNO DE NAVARRA**  
 DEPARTAMENTO DE OBRAS PUBLICAS  
 TRANSPORTES Y COMUNICACIONES  
 SERVICIO DE OBRAS PUBLICAS



DIVISION DEL TERRITORIO EN HOJAS 1:50.000

SIGNOS CONVENCIONALES

- Autopista-Autovía.
- Red de interés general.
- Red de interés de la Comunidad Foral.
- Red comarcal.
- Red local.
- Camino pavimentado.
- Camino sin pavimentar.
- Senda-Cañada.
- Ferrocarril vía electrificada.
- Ferrocarril vía doble.
- Ferrocarril vía única.
- Línea eléctrica.
- Línea telefónica.
- Edificación, Edif. en ruinas.
- Torre metálica-Apoyo de hormigón.
- Tapia-Alambrada-Valla.
- Vértice geodésico de 1º orden.
- Vértice geodésico de orden inferior-Topográfico.
- Señal de nivelación.
- Punto de apoyo.
- Gasoducto.
- Oleoducto.
- Otras conducciones subterráneas.
- Límite de nación.
- Límite de comunidad autónoma.
- Límite de término municipal.
- Límite de concejo.
- Río.
- Arroyo o regata.
- Canal.
- Acequia-Vaguada-Barranco.
- Pozo-Balsa-Fuente-Piscina.
- Curvas de nivel-Curvas de depresión-Altitud.
- Desmonte o terraplén.
- Terreno abancalado.
- Parcelario visto.

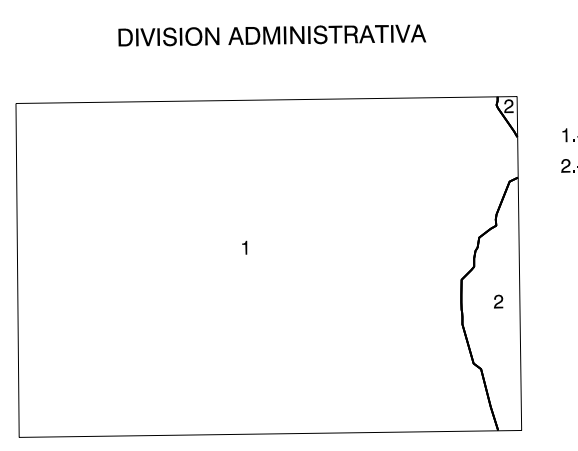
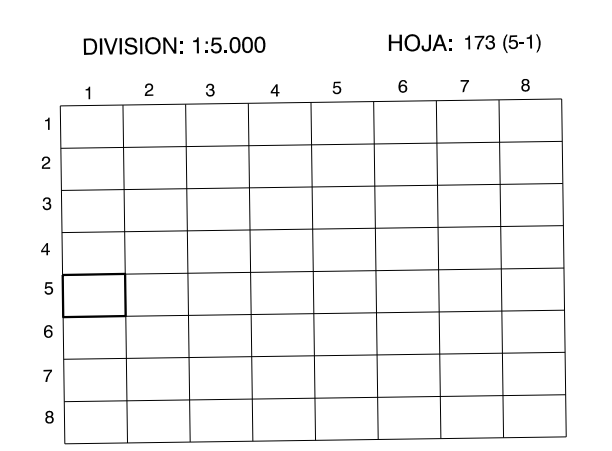
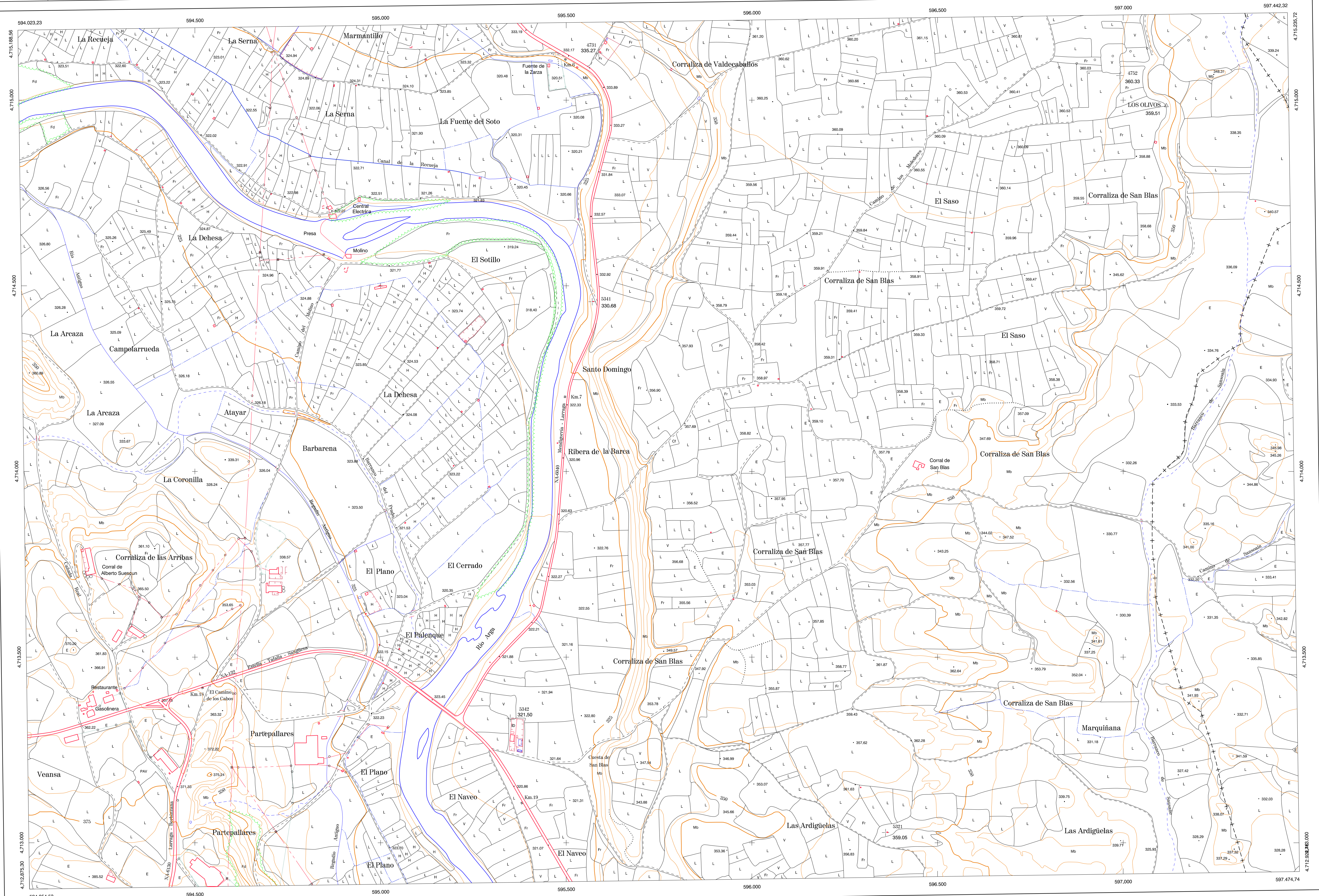
USOS DE SUELO

- Cf Coníferas
- E Enal
- Fd Frondosas
- Fr Frutales
- H Hlechal
- H Huerfa-Regadío
- L Labor-Secano
- Ma Monte alto
- Mb Monte bajo
- O Olivar
- P Pastos-Pradera
- V Viña
- J Jardín

1:50.000	1:5.000	OLIVOS
173	5-1	

COMUNIDAD FORAL DE NAVARRA

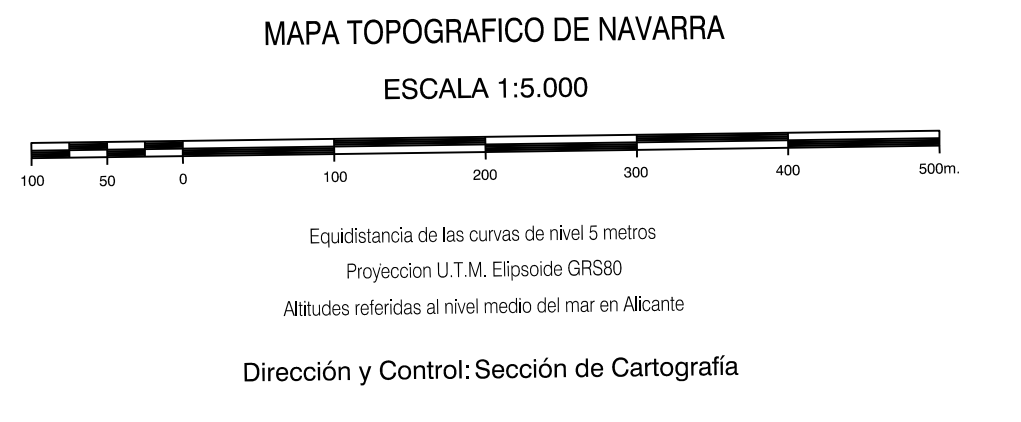
172(4-8)	173(4-1)	173(4-2)
172(5-8)	173(5-1)	173(5-2)
172(6-8)	173(6-1)	173(6-2)



INFORMACION COMPLEMENTARIA

**VUELO**  
 Escala: 1/20.000  
 Fecha: AGOSTO-1.993  
 Empresa: AZIMUT S.A.

**RESTITUCION**  
 Instrumento: S02000, P3 Y DIAP  
 Fecha: DICIEMBRE-1.995  
 Empresa: TRABAJOS CATASTRALES S.A.



INFRAESTRUCTURA GEODESICA Y TOPOGRAFICA

VERTICES Y SEÑALES NIVELACION	Coordenadas:			PUNTOS DE APOYO	Coordenadas:		
	X	Y	Z		X	Y	Z
				4731	595.588.102	4.715.126.504	335.274
				4752	596.991.295	4.715.095.095	330.336
				5321	596.360.473	4.715.027.296	359.052
				5341	595.570.285	4.714.456.990	330.681
				5342	595.349.695	4.713.335.522	321.505