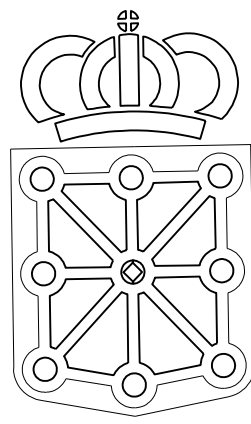


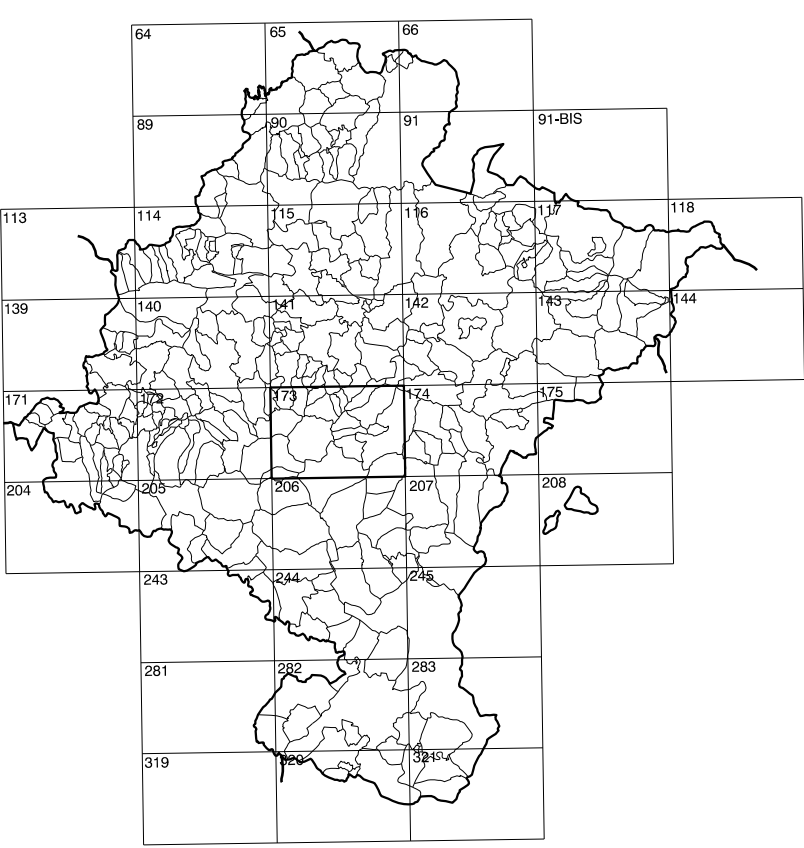
COMUNIDAD FORAL DE NAVARRA

173(4-2)	173(4-3)	173(4-4)
173(5-2)	173(5-3)	173(5-4)
173(6-2)	173(6-3)	173(6-4)

1:50.000	1:5.000	CHABOLA
173	5-3	



GOBIERNO DE NAVARRA
 DEPARTAMENTO DE OBRAS PUBLICAS
 TRANSPORTES Y COMUNICACIONES
 SERVICIO DE OBRAS PUBLICAS



DIVISION DEL TERRITORIO EN HOJAS 1:50.000

SIGNOS CONVENCIONALES

- Autopista-Autovía.
- Red de interés general.
- Red de interés de la Comunidad Foral.
- Red comarcal.
- Red local.
- Camino pavimentado.
- Camino sin pavimentar.
- Senda-Cañada.
- Ferrocarril vía electrificada.
- Ferrocarril vía doble.
- Ferrocarril vía única.
- Línea eléctrica.
- Línea telefónica.
- Edificación, Edif. en ruinas.
- Torre metálica-Apoyo de hormigón.
- Tapia-Alambrada-Valia.
- Vértice geodésico de 1º orden.
- Vértice geodésico de orden inferior-Topográfico.
- Señal de nivelación.
- Punto de apoyo.
- Gasoducto.
- Oleoducto.
- Otras conducciones subterráneas.
- Limite de nación.
- Limite de comunidad autónoma.
- Limite de término municipal.
- Limite de concejo.
- Rio.
- Arroyo o regata.
- Canal.
- Acequia-Vaguada-Barranco.
- Pozo-Balsa-Fuente-Piscina.
- Curvas de nivel-Curvas de depresión-Altitud.
- Desmonte o terraplén.
- Parcelario visto.

USOS DE SUELO

- Cf Carrizales
- E Erial
- Fd Frondosas
- Fr Frutales
- He Helicóptero
- H Huerta-Regadío
- L Labor-Secano
- Ma Monte alto
- Mb Monte bajo
- O Olivar
- P Pastos-Pradera
- V Viña
- J Jardín



DIVISION: 1:5.000 HOJA: 173 (5-3)

1	2	3	4	5	6	7	8

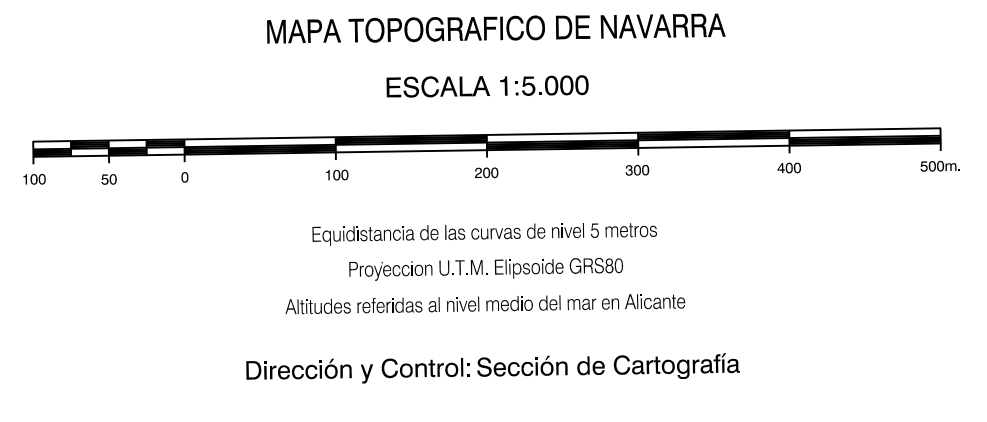
DIVISION ADMINISTRATIVA

1	1. Artaparrea
---	---------------

INFORMACION COMPLEMENTARIA

VUELO
 Escala: 1/20.000
 Fecha: JULIO-1.994
 Empresa: AZIMUT S.A.

RESTITUCION
 Instrumento: SD2000.P3 Y DIAP
 Fecha: DICIEMBRE-1.995
 Empresa: TRABAJOS CATASTRALES S.A.



INFRAESTRUCTURA GEODESICA Y TOPOGRAFICA

VERTICES Y SEÑALES NIVELACION	Coordenadas:			PUNTOS DE APOYO	Coordenadas:		
	X	Y	Z		X	Y	Z
CHABOLA	603.725.131	4.713.185.158	490.350	5261	601.384.387	4.714.283.033	394.542
				5511	603.044.949	4.713.460.763	439.714
				5512	603.316.431	4.713.555.373	450.640