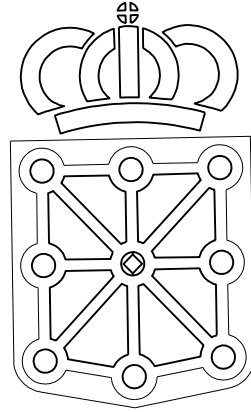


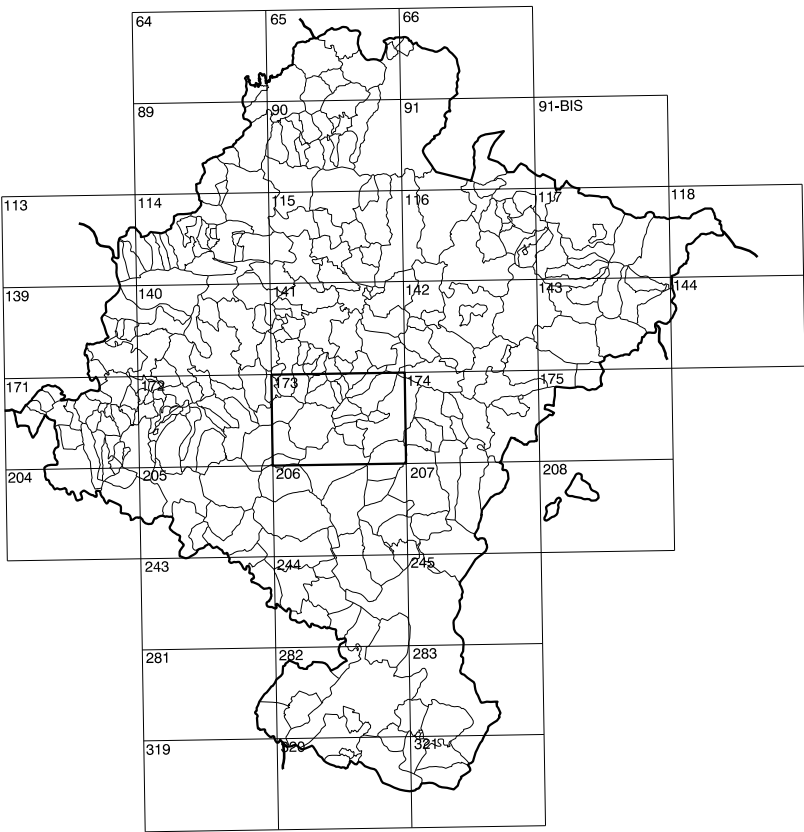
COMUNIDAD FORAL DE NAVARRA

173(4-4)	173(4-5)	173(4-6)
173(5-4)	173(5-5)	173(5-6)
173(6-4)	173(6-5)	173(6-6)

1:50.000	1:5.000	PUEYO
173	5-5	



GOBIERNO DE NAVARRA
 DEPARTAMENTO DE OBRAS PUBLICAS
 TRANSPORTES Y COMUNICACIONES
 SERVICIO DE OBRAS PUBLICAS



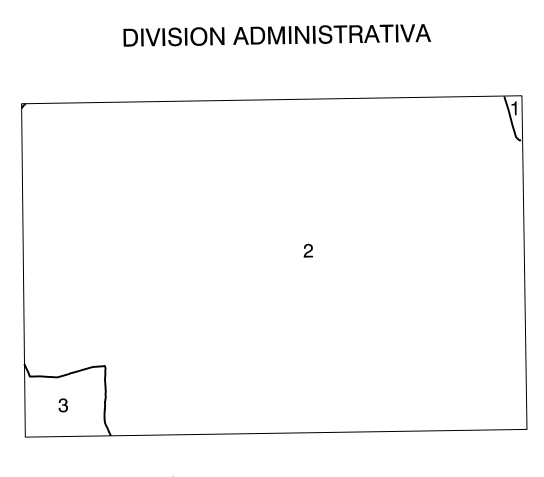
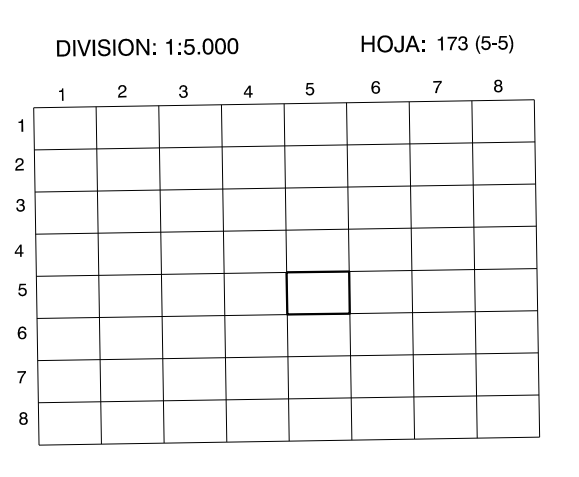
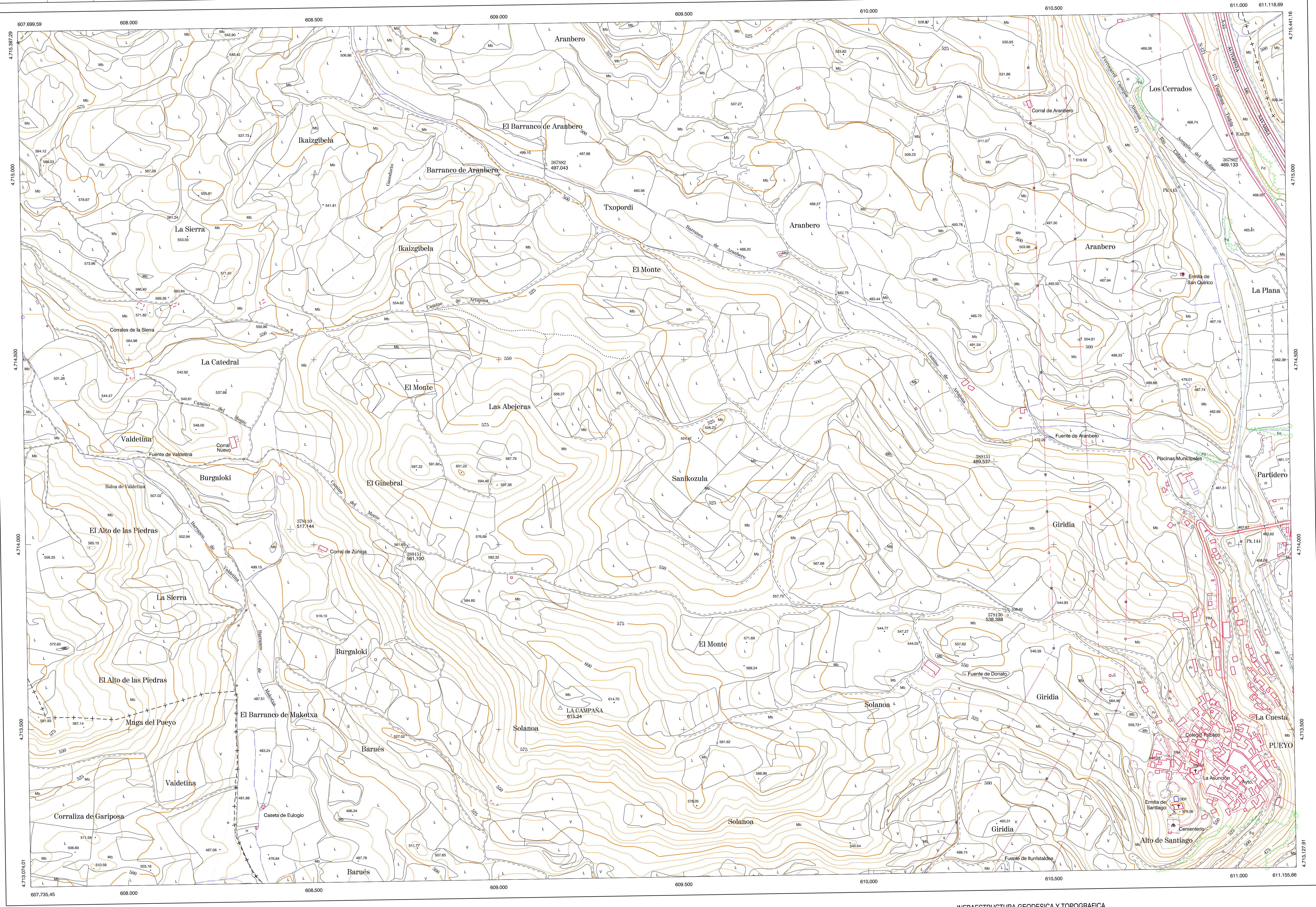
DIVISION DEL TERRITORIO EN HOJAS 1:50.000

SIGNOS CONVENCIONALES

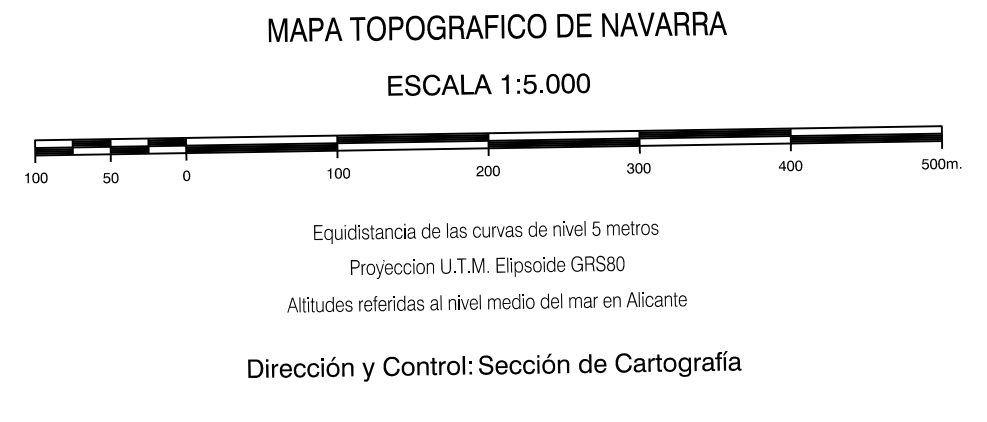
- Autopista-Autovía.
- Red de interés general.
- Red de interés de la Comunidad Foral.
- Red comarcal.
- Red local.
- Camino pavimentado.
- Camino sin pavimentar.
- Senda-Cañada.
- Ferrocarril vía electrificada.
- Ferrocarril vía doble.
- Ferrocarril vía única.
- Línea telefónica.
- Línea telefónica.
- Edificación-Edif. en ruinas.
- Torre metálica-Apoyo de hormigón.
- Tapia-Alambrada-Valla.
- Vertice geodésico de 1º orden.
- Vertice geodésico de orden inferior-Topográfico.
- Señal de nivelación.
- Punto de apoyo.
- Gasoducto.
- Oleoducto.
- Otras conducciones subterráneas.
- Limite de nación.
- Limite de comunidad autónoma.
- Limite de término municipal.
- Limite de concejo.
- Río.
- Arroyo o regata.
- Canal.
- Acequia-Vaguada-Barranco.
- Pozo-Balsa-Fuente-Piscina.
- Curvas de nivel-Curvas de depresión-Altitud.
- Desmonte o terraplén.
- Terreno abancado.
- Parcelario viato.

USOS DE SUELO

- Cf Coniferas
- E Enal
- Fd Frondosas
- Fr Frutales
- He Heléchal
- Hr Horta-Riegarlo
- L Labor-Secano
- Ma Monte alto
- Mb Monte bajo
- O Olivar
- P Pastos-Pradera
- V Viña
- J Jardín



INFORMACION COMPLEMENTARIA
VUELO
 Escala: 1/20.000
 Fecha: JULIO-1.994
 Empresa: AZMUT S.A.
RESTITUCION
 Instrumento: SD2000, P3 Y DIAP
 Fecha: DICIEMBRE 1.995
 Empresa: TRABAJOS CATASTRALES S.A.



VERTICES Y SEÑALES NIVELACION	Coordenadas:			PUNTOS DE APOYO	Coordenadas:		
	X	Y	Z		X	Y	Z
LA CAMPANA	609.165.981	4.713.558.998	615.241	367962	611.004.177	4.715.045.575	460.133
				367962	608.123.459	4.715.016.722	497.043
				378110	608.436.651	4.714.041.294	517.144
				378130	610.370.635	4.713.826.519	538.388
				389131	610.338.621	4.714.224.007	469.537
				389151	608.748.216	4.713.992.832	551.100

