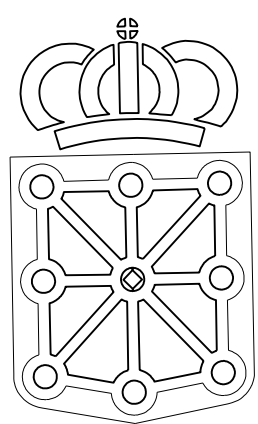


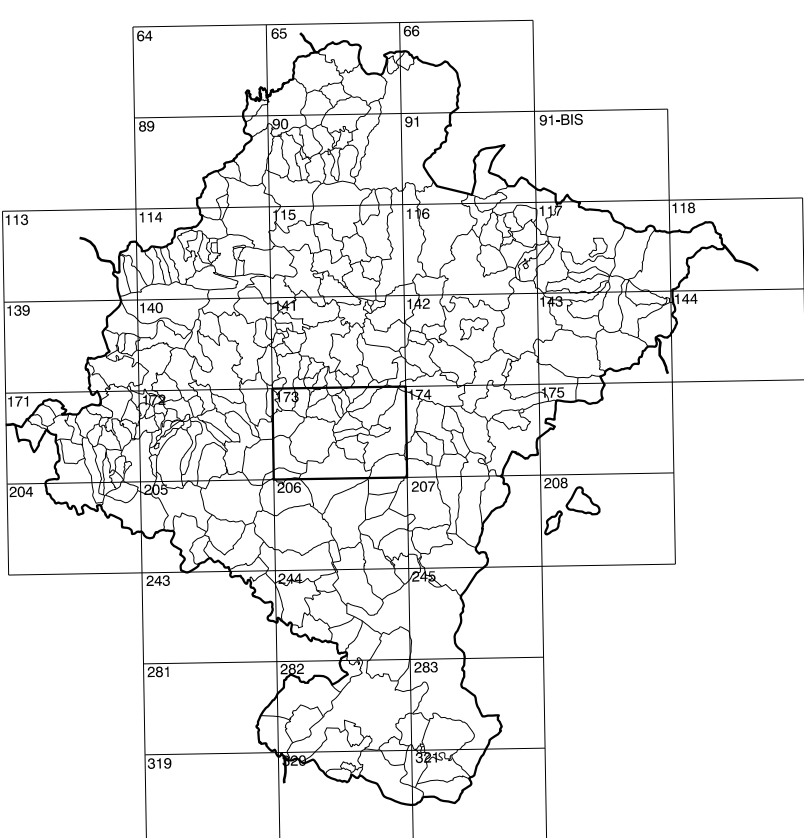
COMUNIDAD FORAL DE NAVARRA

173(5-6)	173(5-7)	173(5-8)
173(6-6)	173(6-7)	173(6-8)
173(7-6)	173(7-7)	173(7-8)

1:50.000	1:5.000	GUERINDA
173	6-7	



GOBIERNO DE NAVARRA
DEPARTAMENTO DE OBRAS PUBLICAS
TRANSPORTES Y COMUNICACIONES
SERVICIO DE OBRAS PUBLICAS



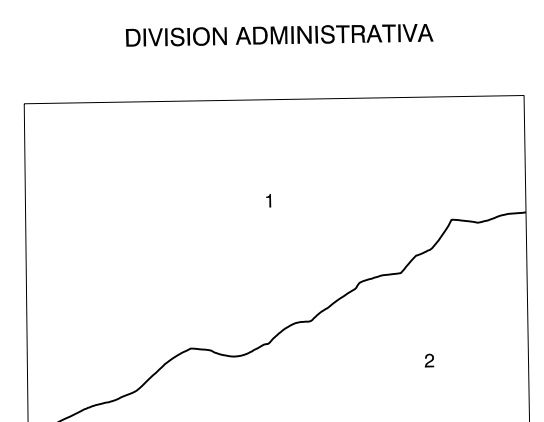
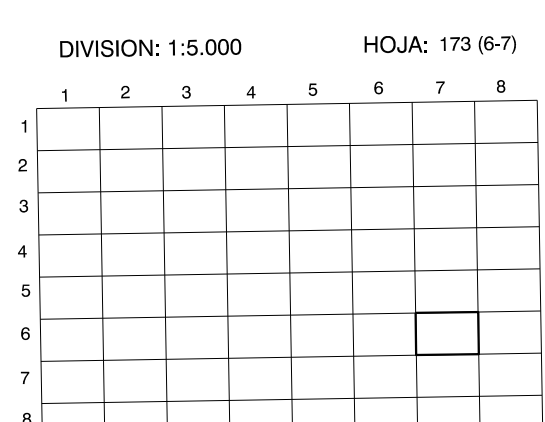
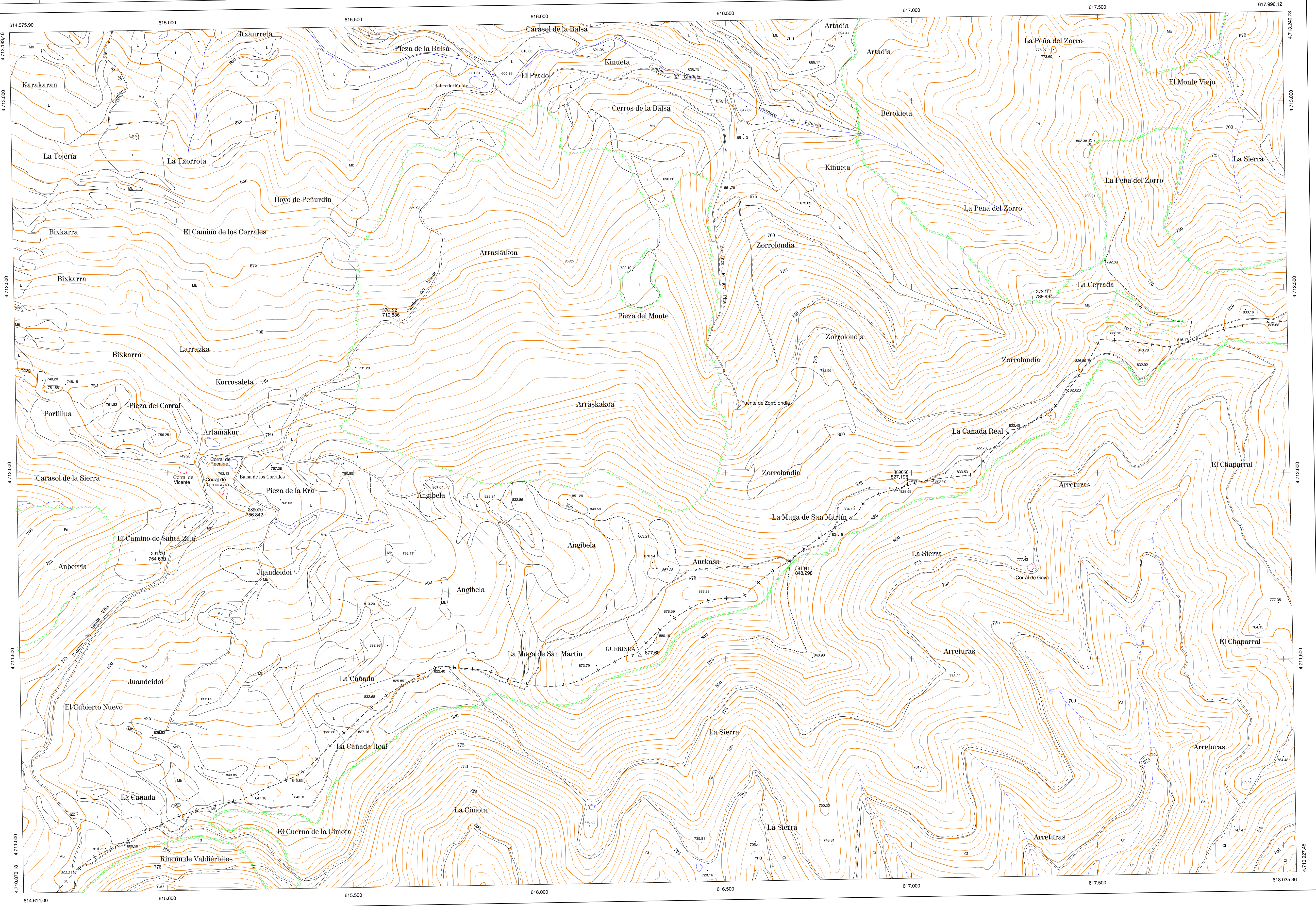
DIVISION DEL TERRITORIO EN HOJAS 1:50.000

SIGNOS CONVENCIONALES

- Autopista-Autovía.
- Red de interés general.
- Red de interés de la Comunidad Foral.
- Red comercial.
- Red local.
- Camino pavimentado.
- Camino sin pavimentar.
- Senda, Cañada.
- Ferrocarril vía electrificada.
- Ferrocarril vía doble.
- Ferrocarril vía única.
- Línea eléctrica.
- Línea telefónica.
- Edificación, Edif. en ruinas.
- Torre metálica-Apoyo de hormigón.
- Tapia-Alambrada-Valla.
- Vértice geodésico de 1º orden.
- Vértice geodésico de orden inferior-Topográfico.
- Señal de nivelación.
- Punto de apoyo.
- Gasoducto.
- Oleoducto.
- Otras conducciones subterráneas.
- Limite de nación.
- Limite de comunidad autónoma.
- Limite de término municipal.
- Limite de concejo.
- Río.
- Arroyo o regata.
- Canal.
- Acequia-Vaguada-Barranco.
- Pozo-Balsa-Fuente-Piscina.
- Curvas de nivel-Curvas de depresión-Altitud.
- Desmonte o terraplén.
- Terreno abancaldado.
- Parcelario visto.

USOS DE SUELO

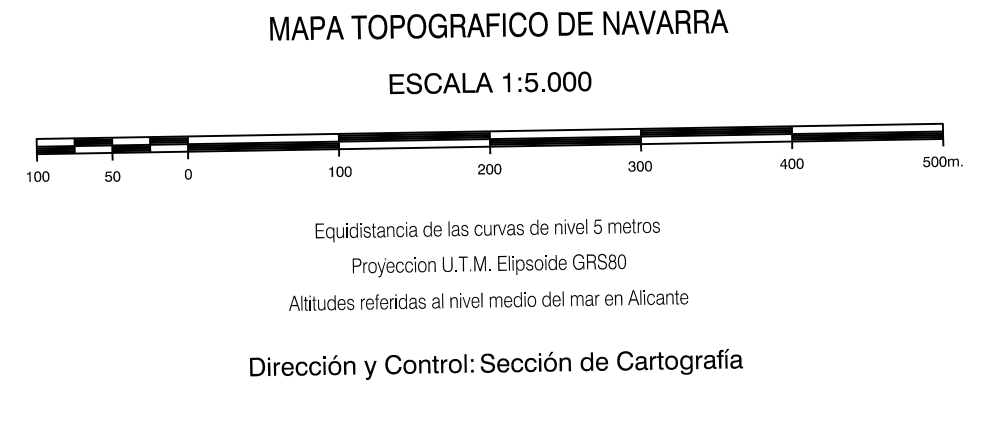
- Cf Conterras
- E Erial
- Fd Frondosas
- Fr Frutales
- He Hielechal
- H Huerta-Regadío
- L Labor-Secano
- Ma Monte alto
- Mb Monte bajo
- O Olivar
- P Pastos-Pradera
- V Vía
- J Jardín



INFORMACION COMPLEMENTARIA

VUELO
Escala: 1/20.000
Fecha: JULIO - 1.994
Empresa: AZMUT S.A.

RESTITUCION
Instrumento: SD2000.P3 Y DIAP
Fecha: DICIEMBRE - 1.995
Empresa: TRABAJOS CATASTRALES S.A.



VERTICES Y SEÑALES NIVELACION	Coordenadas:			PUNTOS DE APOYO	Coordenadas:		
	X	Y	Z		X	Y	Z
GUERINDA	616.269.985	4.711.510.086	677.609	378192	615.623.704	4.712.405.280	710.836
				378512	617.326.141	4.712.464.518	788.494
				389050	618.990.036	4.711.974.884	827.196
				391321	614.999.490	4.711.763.589	754.630
				391541	616.671.025	4.711.736.178	848.298