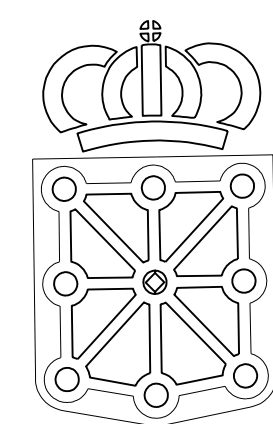


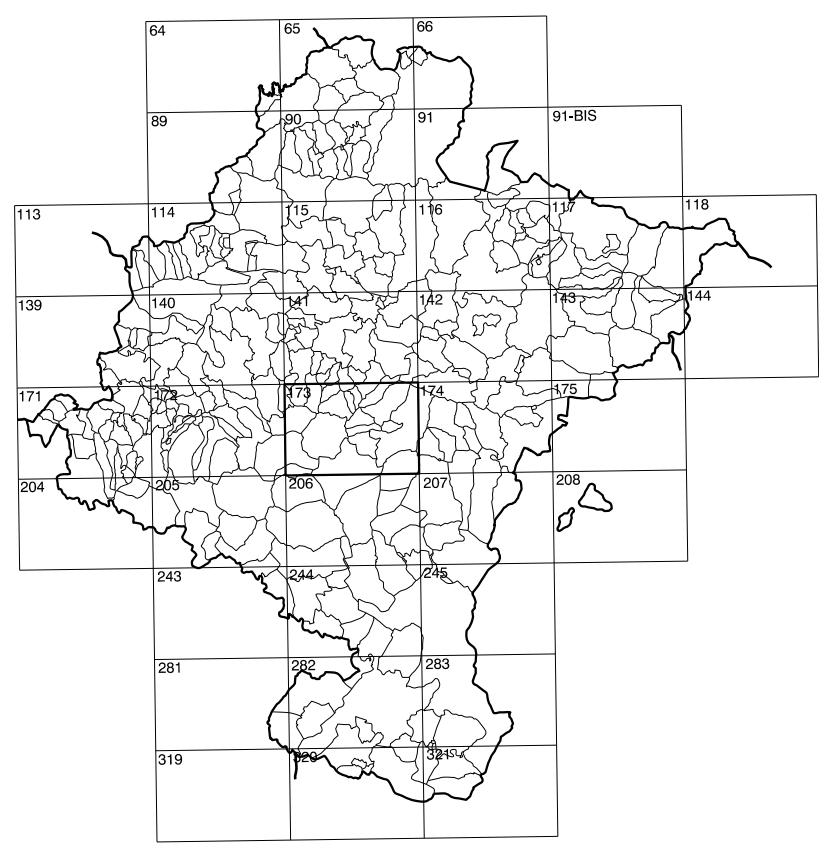
# COMUNIDAD FORAL DE NAVARRA

172(6-8)	173(6-1)	173(6-2)
172(7-8)	173(7-1)	173(7-2)
172(8-8)	173(8-1)	173(8-2)

1:50.000	1:5.000	BERBINZANA
173	7-1	



**GOBIERNO DE NAVARRA**  
 DEPARTAMENTO DE OBRAS PUBLICAS  
 TRANSPORTES Y COMUNICACIONES  
 SERVICIO DE OBRAS PUBLICAS



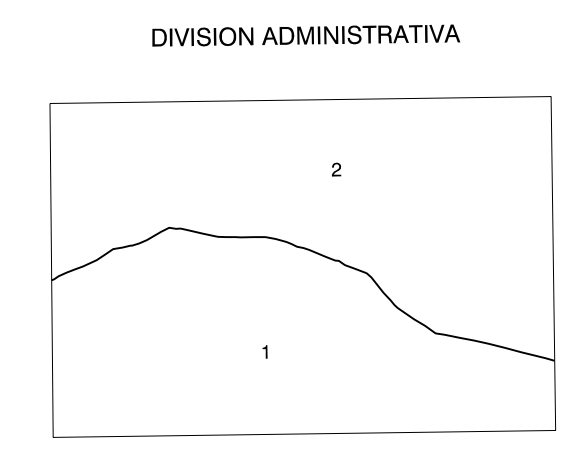
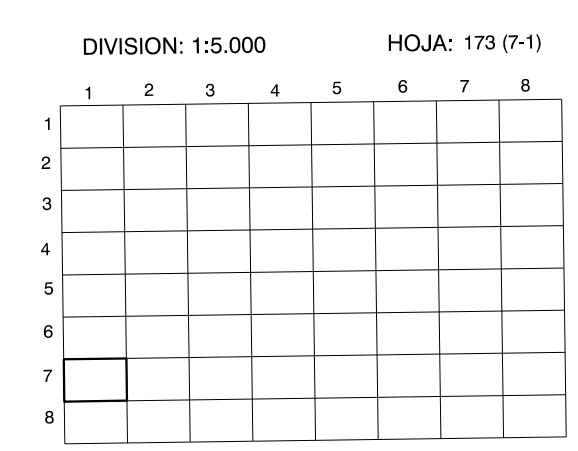
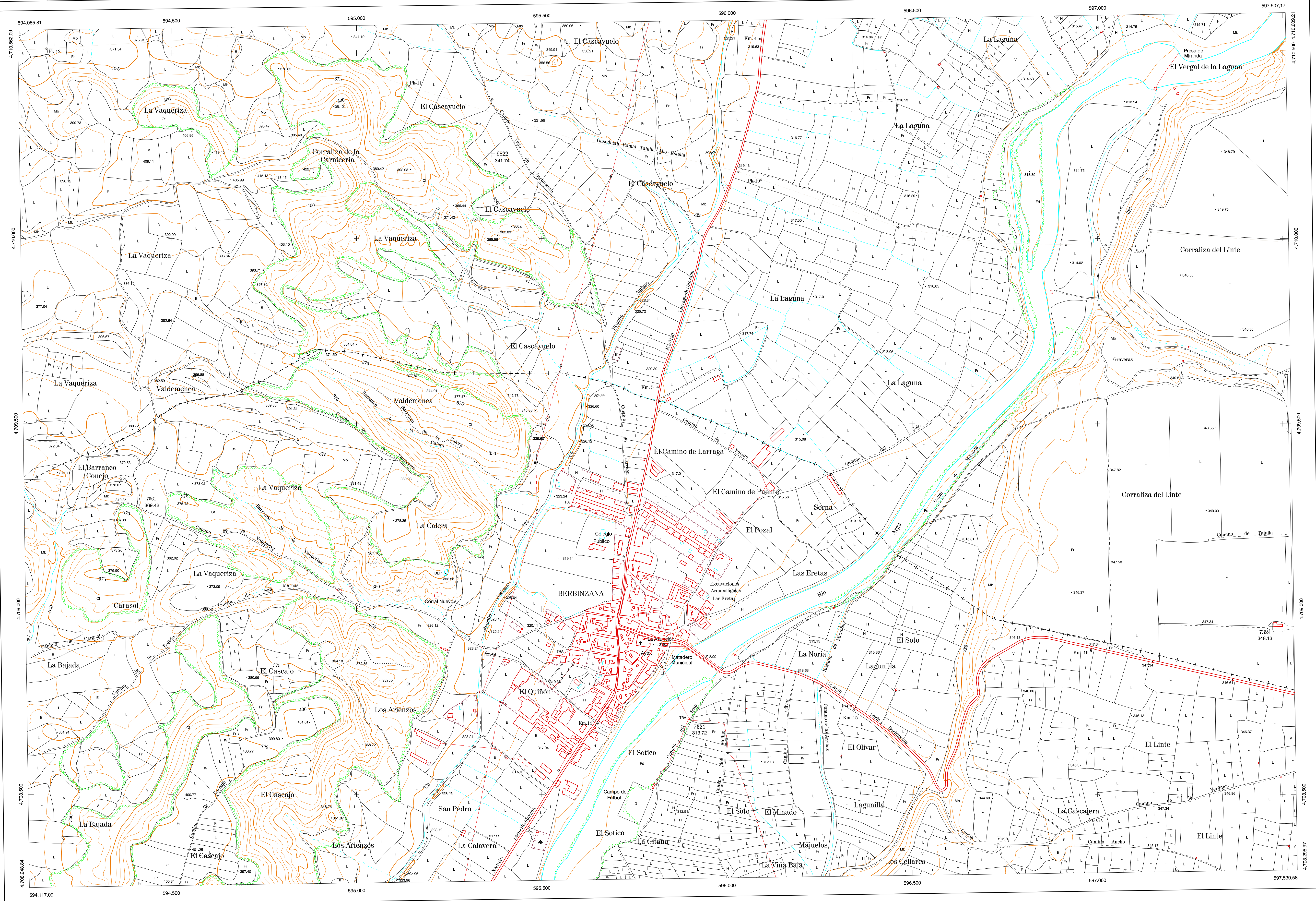
DIVISION DEL TERRITORIO EN HOJAS 1:50.000

**SIGNOS CONVENCIONALES**

- Autopista-Autovía.
- Red de interés general.
- Red de interés de la Comunidad Foral.
- Red comarcal.
- Red local.
- Camino pavimentado.
- Camino sin pavimentar.
- Senda-Cañada.
- Ferrocarril vía electrificada.
- Ferrocarril vía doble.
- Ferrocarril vía única.
- Línea eléctrica.
- Línea telefónica.
- Edificación-Edif. en ruinas.
- Torre metálica-Apoyo de hormigón.
- Tapia-Alambrada-Valla.
- Vértice geodésico de 1º orden.
- Vértice geodésico de orden inferior-Topográfico.
- Señal de nivelación.
- Punto de apoyo.
- Gasoducto.
- Oleoducto.
- Otras conducciones subterráneas.
- Límite de nación.
- Límite de comunidad autónoma.
- Límite de término municipal.
- Límite de concejo.
- Río.
- Arroyo o regata.
- Canal.
- Acequia-Vaguada-Barranco.
- Pozo-Balsa-Fuente-Piscina.
- Curvas de nivel-Curvas de depresión-Altitud.
- Desmonte o terraplén.
- Parcelarion visto.

**USOS DE SUELO**

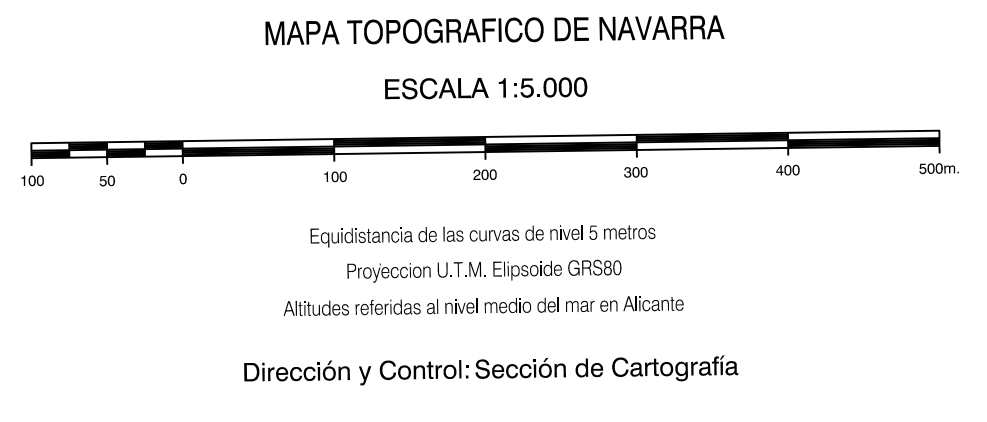
- Cf Coníferas
- E Enal
- Fd Frondosas
- Fr Frutales
- H Hlechal
- H Huerfa-Riegado
- L Labor-Secano
- Ma Monte alto
- Mb Monte bajo
- O Olivar
- P Pastos-Pradera
- V Viña
- J Jardín



**INFORMACION COMPLEMENTARIA**

**VUELO**  
 Escala: 1/20.000  
 Fecha: AGOSTO-1.993  
 Empresa: AZIMUT S.A.

**RESTITUCION**  
 Instrumento: SD2000, P3 Y DIAP  
 Fecha: DICIEMBRE-1.995  
 Empresa: TRABAJOS CATASTRALES S.A.



**INFRAESTRUCTURA GEODESICA Y TOPOGRAFICA**

VERTICES Y SEÑALES NIVELACION	Coordenadas:			PUNTOS DE APOYO	Coordenadas:		
	X	Y	Z		X	Y	Z
				6822	595.364.027	4.710.228.162	341.750
				7321	595.909.216	4.708.708.089	313.723
				7324	597.472.265	4.708.953.239	348.136
				7381	594.411.185	4.709.274.838	369.427