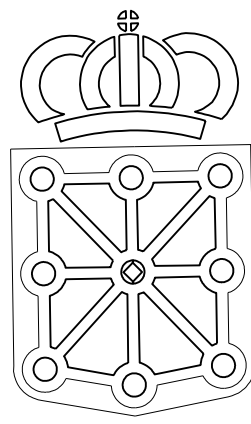


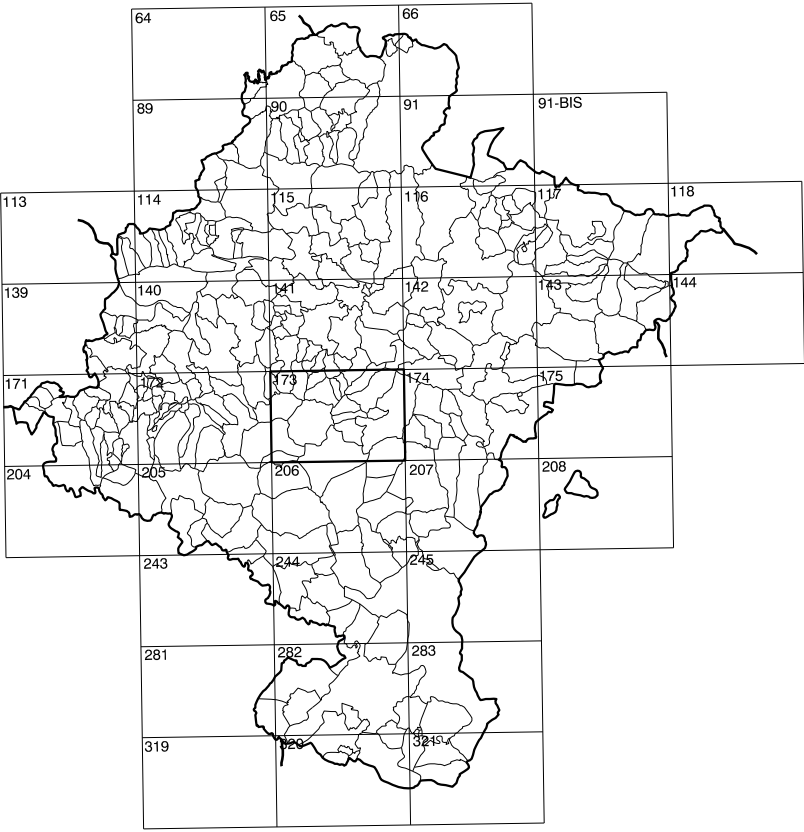
173(6-2)	173(6-3)	173(6-4)
173(7-2)	173(7-3)	173(7-4)
173(8-2)	173(8-3)	173(8-4)

COMUNIDAD FORAL DE NAVARRA

1:50.000	1:5.000	BERATXA
173	7-3	



GOBIERNO DE NAVARRA
 DEPARTAMENTO DE OBRAS PUBLICAS
 TRANSPORTES Y COMUNICACIONES
 SERVICIO DE OBRAS PUBLICAS



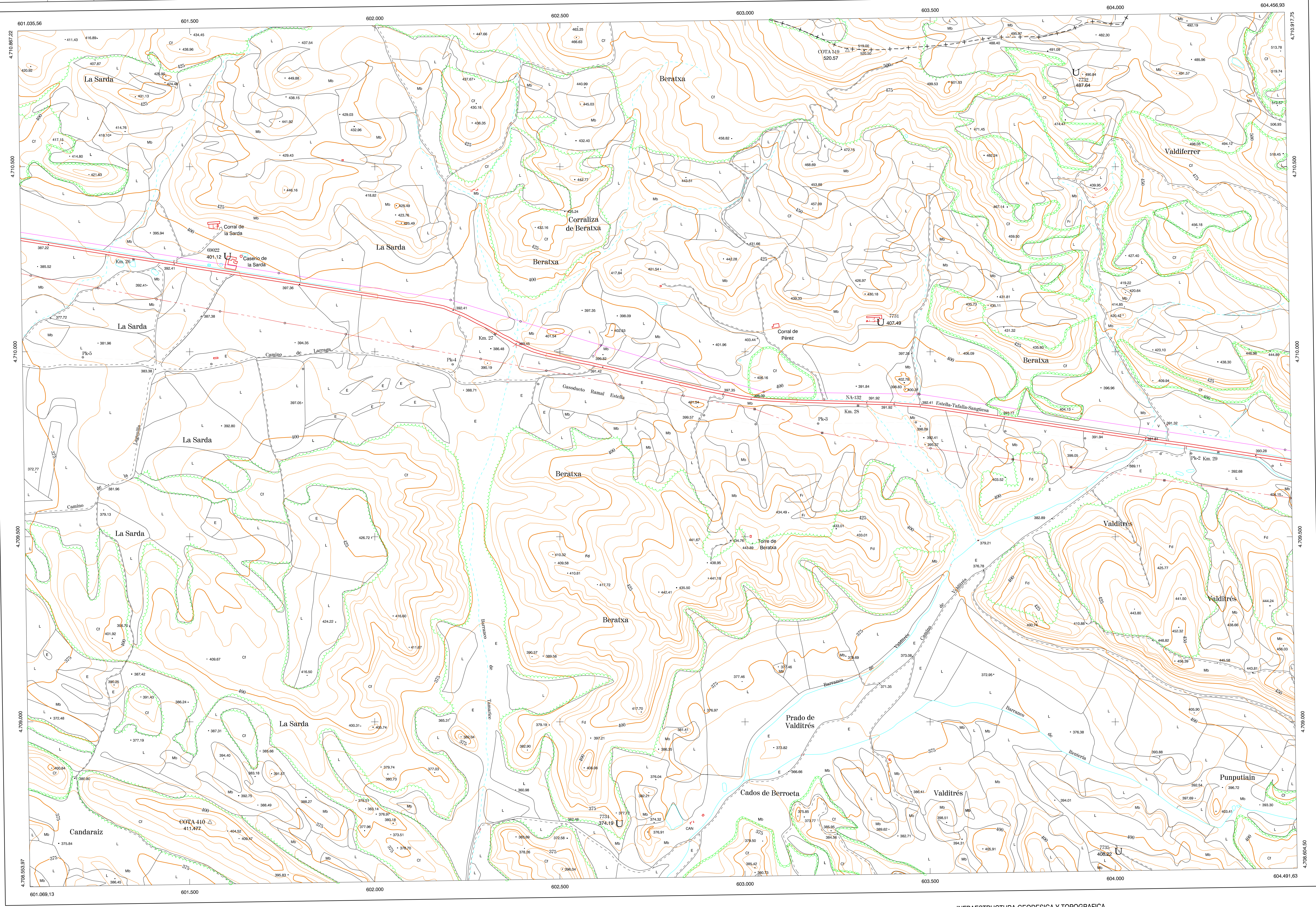
DIVISION DEL TERRITORIO EN HOJAS 1:50.000

SIGNOS CONVENCIONALES

- Autopista-Autovía.
- Red de interés general.
- Red de interés de la Comunidad Foral.
- Red comarcal.
- Red local.
- Camino pavimentado.
- Camino sin pavimentar.
- Senda-Cañada.
- Ferrocarril vía electrificada.
- Ferrocarril vía doble.
- Ferrocarril vía única.
- Línea eléctrica.
- Línea telefónica.
- Edificación, Edif. en ruinas.
- Torre metálica-Apoyo de hormigón.
- Tapia-Alambrada-Valia.
- Vértice geodésico de 1º orden.
- Vértice geodésico de orden inferior-Topográfico.
- Señal de nivelación.
- Punto de apoyo.
- Gasoducto.
- Oleoducto.
- Otras conducciones subterráneas.
- Limite de nación.
- Limite de comunidad autónoma.
- Limite de término municipal.
- Limite de concejo.
- Rio.
- Arroyo o regata.
- Canal.
- Acequia-Vaguada-Barranco.
- Pozo-Balsa-Fuente-Piscina.
- Curvas de nivel-Curvas de depresión-Altitud.
- Desmonte o terraplén.
- Parcelario visto.

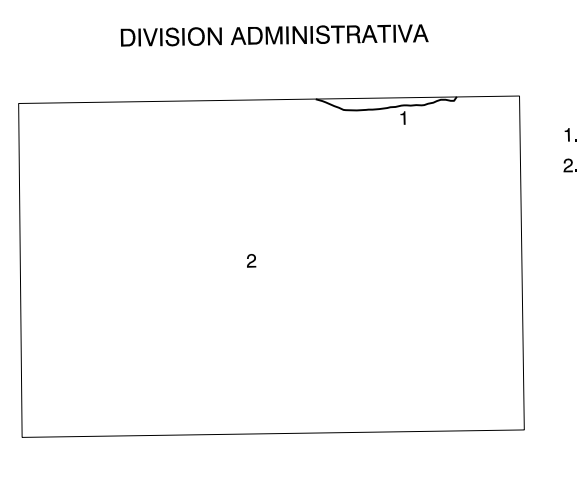
USOS DE SUELO

- Cl Casillas
- E Erial
- Fd Frondosas
- Fr Frutales
- He Heliocul
- H Huerta-Regadío
- L Labor-Secano
- Ma Monte alto
- Mb Monte bajo
- O Olivar
- P Pastos-Pradera
- V Vña
- J Jardín



DIVISION: 1:5.000 HOJA: 000 (0-0)

1	2	3	4	5	6	7	8



INFORMACION COMPLEMENTARIA

VUELO
 Escala: 1/20.000
 Fecha: JULIO-1.994
 Empresa: AZIMUT S.A.

RESTITUCION
 Instrumento: SD2000, P3 Y DIAP
 Fecha: DICIEMBRE 1.995
 Empresa: TRABAJOS CATASTRALES S.A.

MAPA TOPOGRAFICO DE NAVARRA
 ESCALA 1:5.000

Equidistancia de las curvas de nivel 5 metros
 Proyección U.T.M. Elipsoidal GRS80
 Altitudes referidas al nivel medio del mar en Alicante

Dirección y Control: Sección de Cartografía

INFRAESTRUCTURA GEODÉSICA Y TOPOGRÁFICA

VERTICES Y SEÑALES NIVELACION	Coordenadas:			PUNTOS DE APOYO	Coordenadas:		
	X	Y	Z		X	Y	Z
COTA 519	603.278.210	4.710.815.310	520.570	7731	603.364.929	4.710.981.225	407.491
COTA 410	601.556.400	4.708.729.540	411.470	7732	603.392.300	4.710.756.450	467.850
				7734	602.659.290	4.708.729.240	374.200
				7735	604.007.400	4.708.651.510	406.230
				60022	601.600.729	4.710.259.609	401.127