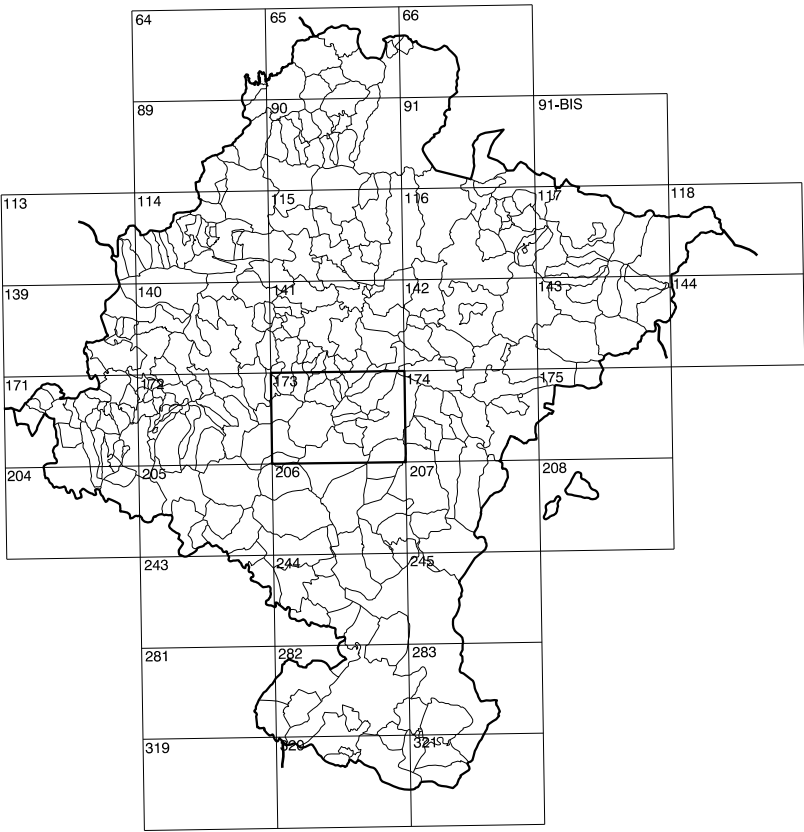


**GOBIERNO DE NAVARRA**  
 DEPARTAMENTO DE OBRAS PUBLICAS  
 TRANSPORTES Y COMUNICACIONES  
 SERVICIO DE OBRAS PUBLICAS



DIVISION DEL TERRITORIO EN HOJAS 1:50.000

SIGNOS CONVENCIONALES

- Autopista-Autovía.
- Red de interés general.
- Red de interés de la Comunidad Foral.
- Red comarcal.
- Red local.
- Camino pavimentado.
- Camino sin pavimentar.
- Senda-Cañada.
- Ferrocarril vía electrificada.
- Ferrocarril vía doble.
- Ferrocarril vía única.
- Línea eléctrica.
- Línea telefónica.
- Edificación-Edif. en ruinas.
- Torre metélica-Apoyo de hormigón.
- Tapia-Alambrada-Valla.
- Vértice geodésico de 1º orden.
- Vértice geodésico de orden inferior-Topográfico.
- Señal de nivelación.
- Punto de apoyo.
- Gasoducto.
- Oleoducto.
- Otras conducciones subterráneas.
- Límite de nación.
- Límite de comunidad autónoma.
- Límite de término municipal.
- Límite de concejo.
- Río.
- Arroyo o regata.
- Canal.
- Acequia-Vaguada-Barranco.
- Pozo-Balsa-Fuente-Piscina.
- Curvas de nivel-Curvas de depresión-Altitud.
- Desmonte o terraplén.
- Parcelario visto.

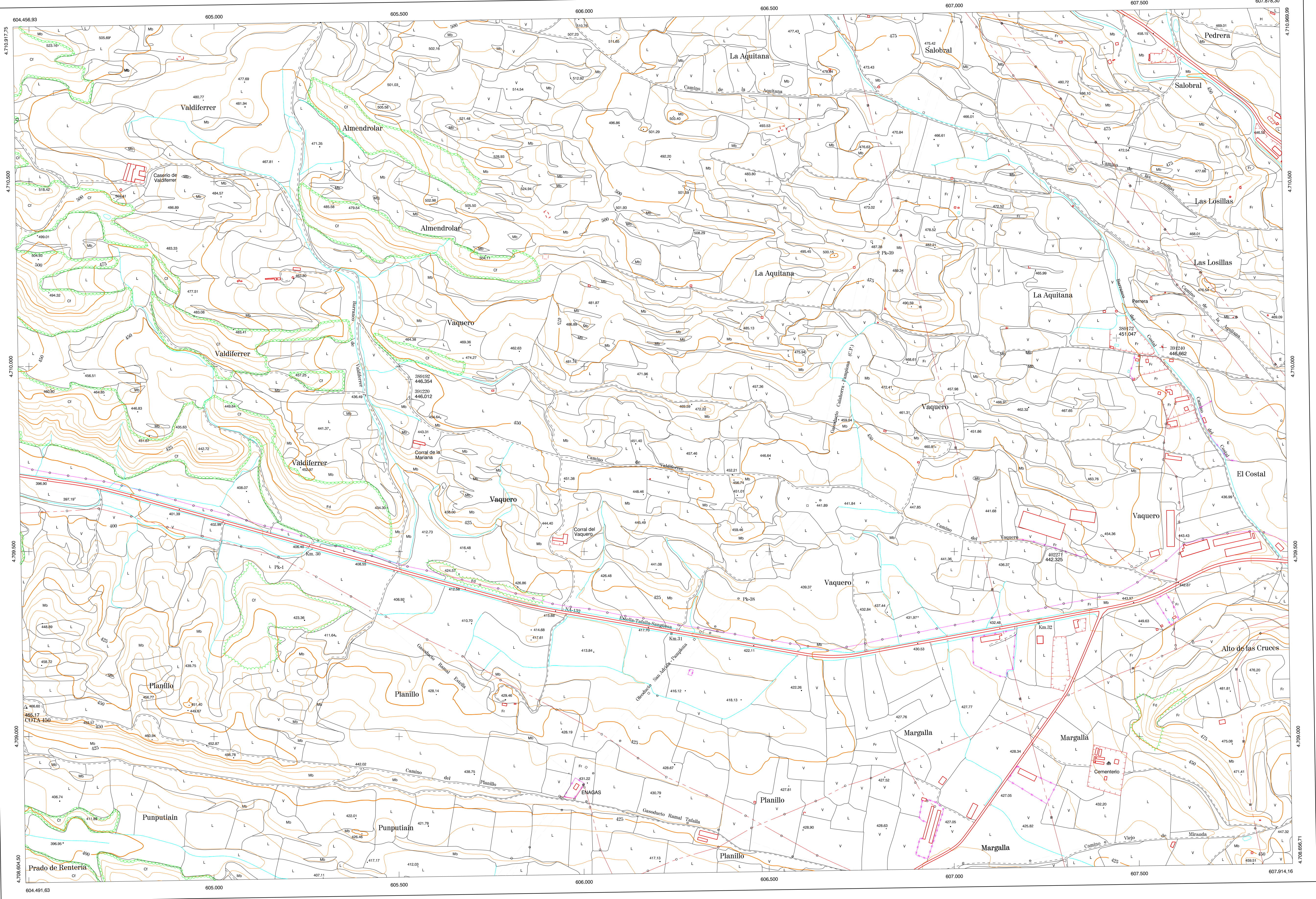
USOS DE SUELO

- Ci Coniferas
- E Erial
- Fd Frondosas
- Fr Frutales
- He Hecelhal
- H Huerta-Regadío
- L Labor-Secano
- Ma Monte alto
- Mb Monte bajo
- O Olivar
- P Pastos-Pradera
- V Viña
- J Jardín

|          |         |         |
|----------|---------|---------|
| 1:50.000 | 1:5.000 | VAQUERO |
| 173      | 7-4     |         |

COMUNIDAD FORAL DE NAVARRA

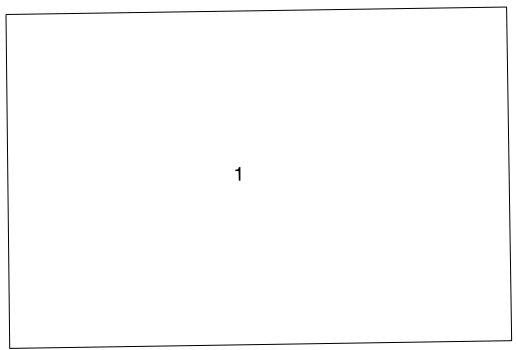
|          |          |          |
|----------|----------|----------|
| 173(6-3) | 173(6-4) | 173(6-5) |
| 173(7-3) | 173(7-4) | 173(7-5) |
| 173(8-3) | 173(8-4) | 173(8-5) |



DIVISION: 1:5.000 HOJA: 173 (7-4)

|   |   |   |   |   |   |   |   |
|---|---|---|---|---|---|---|---|
| 1 | 2 | 3 | 4 | 5 | 6 | 7 | 8 |
| 1 |   |   |   |   |   |   |   |
| 2 |   |   |   |   |   |   |   |
| 3 |   |   |   |   |   |   |   |
| 4 |   |   |   |   |   |   |   |
| 5 |   |   |   |   |   |   |   |
| 6 |   |   |   |   |   |   |   |
| 7 |   |   |   |   |   |   |   |
| 8 |   |   |   |   |   |   |   |

DIVISION ADMINISTRATIVA



INFORMACION COMPLEMENTARIA

**VUELO**  
 Escala: 1/20.000  
 Fecha: JULIO - 1.994  
 Empresa: AZMUT S.A.

**RESTITUCION**  
 Instrumento: SD2000, P3 Y DIAP  
 Fecha: DICIEMBRE - 1.995  
 Empresa: TRABAJOS CATASTRALES S.A.

MAPA TOPOGRAFICO DE NAVARRA

ESCALA 1:5.000



Equidistancia de las curvas de nivel 5 metros  
 Proyeccion U.T.M. Elipsoide de Hayford  
 Altitudes referidas al nivel medio del mar en Alicante

Dirección y Control: Sección de Cartografía

INFRAESTRUCTURA GEODESICA Y TOPOGRAFICA

| VERTICES Y SEÑALES NIVELACION | Coordenadas: |               |         | PUNTOS DE APOYO | Coordenadas: |               |         |
|-------------------------------|--------------|---------------|---------|-----------------|--------------|---------------|---------|
|                               | X            | Y             | Z       |                 | X            | Y             | Z       |
| COTA 450                      | 604.493,124  | 4.709.080,080 | 465,172 | 389172          | 607.438,472  | 4.710.076,871 | 451,047 |
|                               |              |               |         | 389192          | 605.526,970  | 4.709.964,968 | 446,354 |
|                               |              |               |         | 391520          | 605.529,540  | 4.710.910,657 | 446,012 |
|                               |              |               |         | 391240          | 607.564,564  | 4.710.051,305 | 446,662 |
|                               |              |               |         | 402271          | 607.292,134  | 4.709.501,191 | 442,325 |

173 (7-4)

