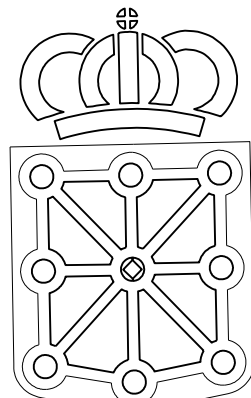


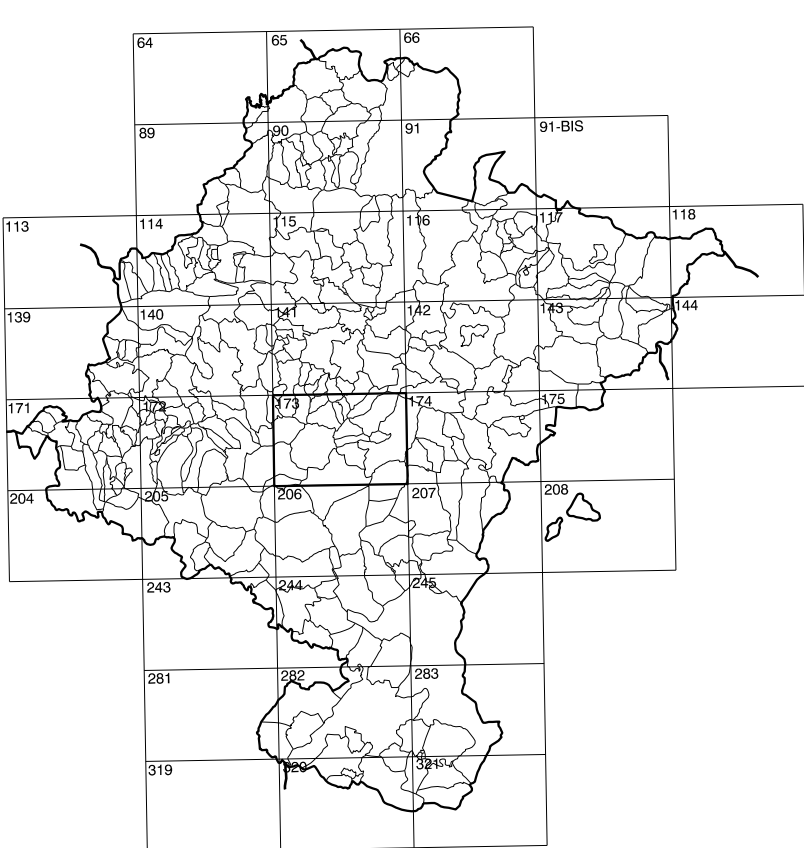
COMUNIDAD FORAL DE NAVARRA

173(6-7)	173(6-8)	174(6-1)
173(7-7)	173(7-8)	174(7-1)
173(8-7)	173(8-8)	174(8-1)

1:50.000	1:5.000	SAN MARTIN DE UNX
173	7-8	



GOBIERNO DE NAVARRA
 DEPARTAMENTO DE OBRAS PUBLICAS
 TRANSPORTES Y COMUNICACIONES
 SERVICIO DE OBRAS PUBLICAS



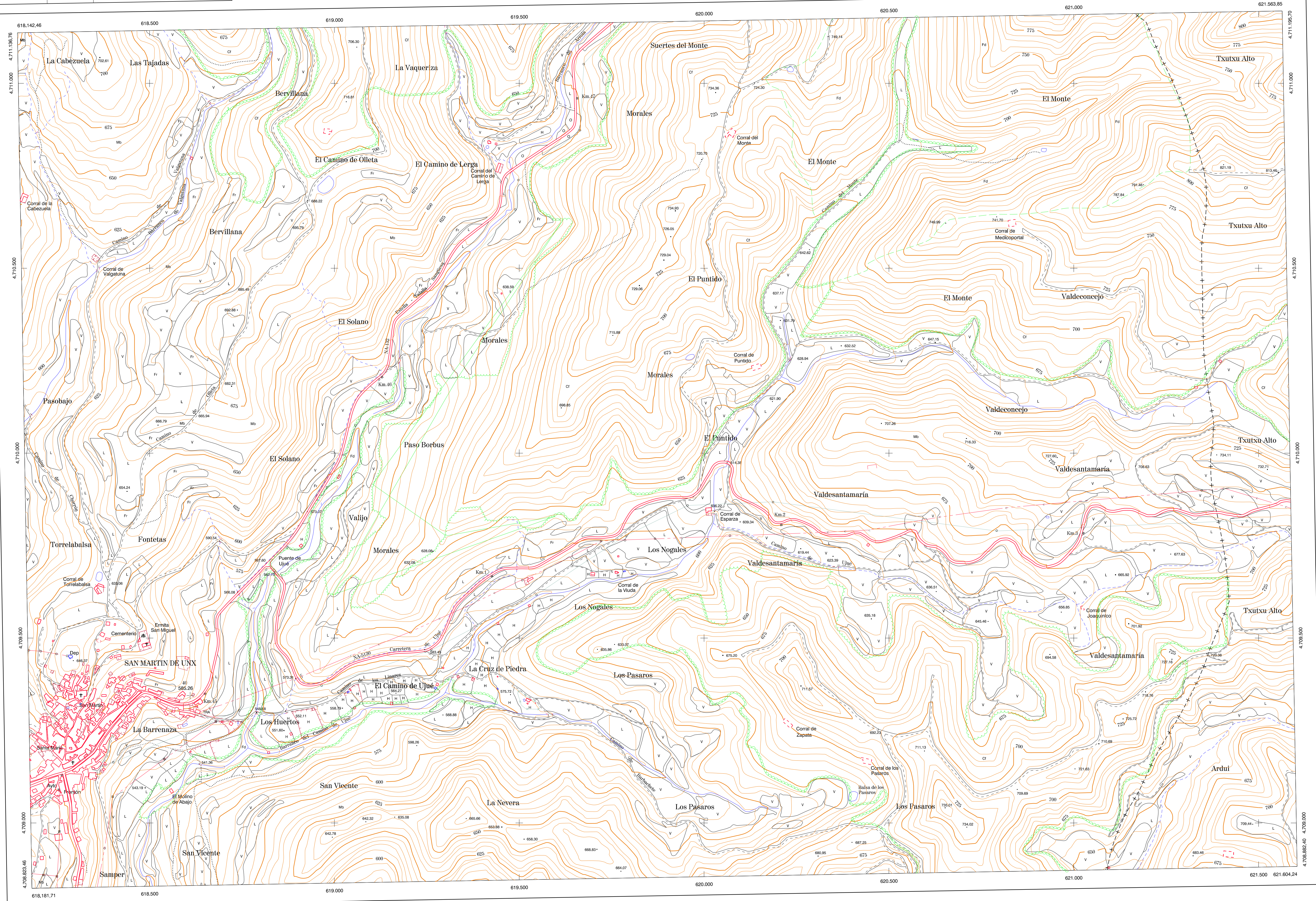
DIVISION DEL TERRITORIO EN HOJAS 1:50.000

SIGNOS CONVENCIONALES

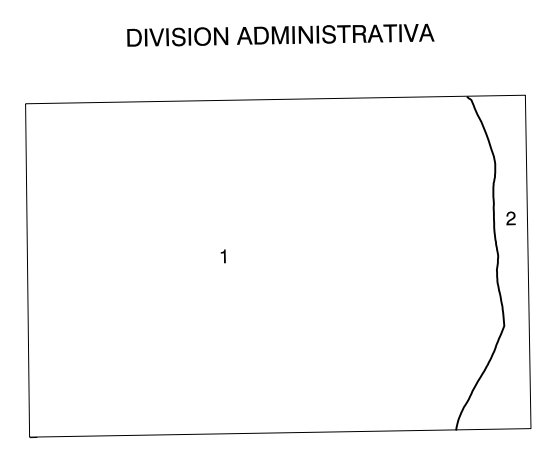
- Autopista-Autovía.
- Red de interés general.
- Red de interés de la Comunidad Foral.
- Red comarcal.
- Red local.
- Camino pavimentado.
- Camino sin pavimentar.
- Senda-Cañada.
- Ferrocarril vía electrificada.
- Ferrocarril vía única.
- Línea eléctrica.
- Línea telefónica.
- Edificación-Edif. en ruinas.
- Torre metéorol.-Apoyo de hormigón.
- Tapia-Alambrada-Valla.
- Vértice geodésico de 1^{er} orden.
- Vértice geodésico de orden interior-Topográfico.
- Señal de nivelación.
- Punto de apoyo.
- Gasoducto.
- Oleoducto.
- Otras conducciones subterráneas.
- Límite de nación.
- Límite de comunidad autónoma.
- Límite de término municipal.
- Límite de concejo.
- Río.
- Arroyo o regata.
- Canal.
- Acequia-Vaguada-Barranco.
- Pozo-Balsa-Fuente-Fiscina.
- Curvas de nivel-Curvas de depresión-Altitud.
- Desmonte o terraplén.
- Terreno abancaldado.
- Parcelario visto.

USOS DE SUELO

Ci	Conterras
E	Estal
Fd	Fronzosas
Fr	Frutales
He	Helechal
H	Huerta-Regadío
L	Labor-Secano
Ma	Monte alto
Mb	Monte bajo
O	Olivar
P	Pastos-Pradera
V	Vina
J	Jardin



DIVISION: 1:5.000		HOJA: 173 (7-8)	
1	2	3	4
5	6	7	8



INFORMACION COMPLEMENTARIA
 VUELO: Escala: 1/20.000, Fecha: JULIO-1.995, Empresa: AZIMUT S.A.
 RESTITUCION: Instrumento: SD2000, P3 Y DIAP, Fecha: DICIEMBRE-1.995, Empresa: TRABAJOS CATASTRALES S.A.

MAPA TOPOGRAFICO DE NAVARRA
 ESCALA 1:5.000
 Equidistancia de las curvas de nivel 5 metros
 Proyección U.T.M. Elipsoido de Hayford
 Alturas referidas al nivel medio del mar en Alicante
 Dirección y Control: Sección de Cartografía

VERTICES Y SEÑALES NIVELACION	Coordenadas:			PUNTOS DE APOYO	Coordenadas:		
	X	Y	Z		X	Y	Z
				40	618.613.470	4.709.344.380	585.290