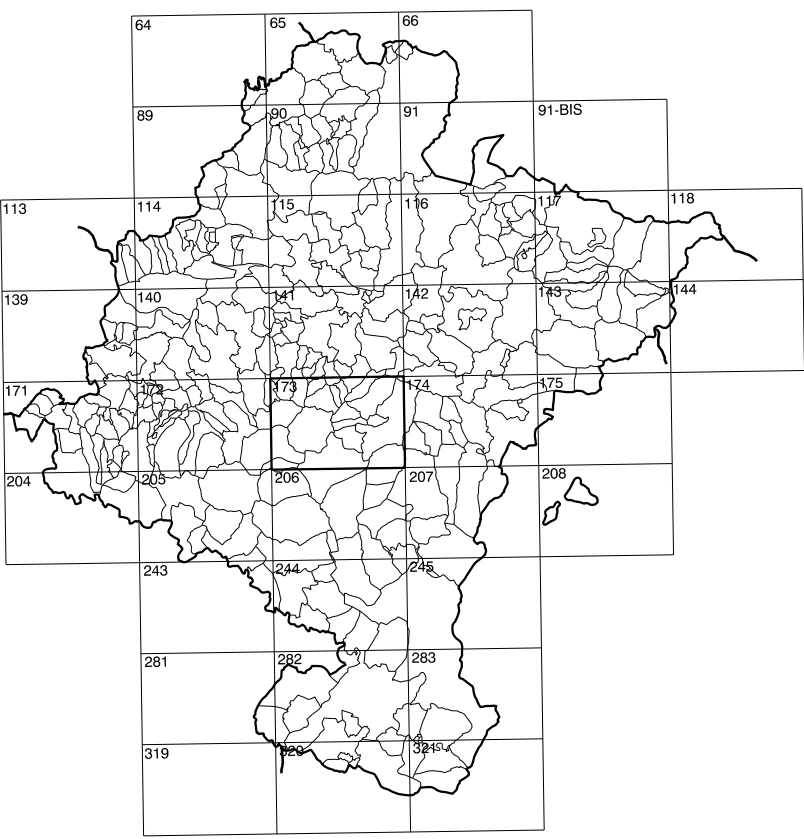


**GOBIERNO DE NAVARRA**  
 DEPARTAMENTO DE OBRAS PUBLICAS  
 TRANSPORTES Y COMUNICACIONES  
 SERVICIO DE OBRAS PUBLICAS



DIVISION DEL TERRITORIO EN HOJAS 1:50.000

SIGNOS CONVENCIONALES

- Autopista.-Autovía.
- Red de interés general.
- Red de interés de la Comunidad Foral.
- Red comarcal.
- Red local.
- Camino pavimentado.
- Camino sin pavimentar.
- Senda.-Cañada.
- Ferrocarril vía electrificada.
- Ferrocarril vía doble.
- Ferrocarril vía única.
- Línea eléctrica.
- Línea telefónica.
- Edificación.-Edif. en ruinas.
- Torre metálica.-Apoyo de hormigón.
- Tapia.-Alambrada.-Valla.
- Vértice geodésico de 1º orden.
- Vértice geodésico de orden inferior.-Topográfico.
- Señal de nivelación.
- Punto de apoyo.
- Gasoducto.
- Oleoducto.
- Otras conducciones subterráneas.
- Límite de nación.
- Límite de comunidad autónoma.
- Límite de término municipal.
- Límite de concejo.
- Río.
- Arroyo o regata.
- Canal.
- Acequia.-Vaguada.-Barranco.
- Pozo.-Balsa.-Fuente.-Piscina.
- Curvas de nivel.-Curvas de depresión.-Altitud.
- Desmonte o terraplén.
- Parcelario visto.

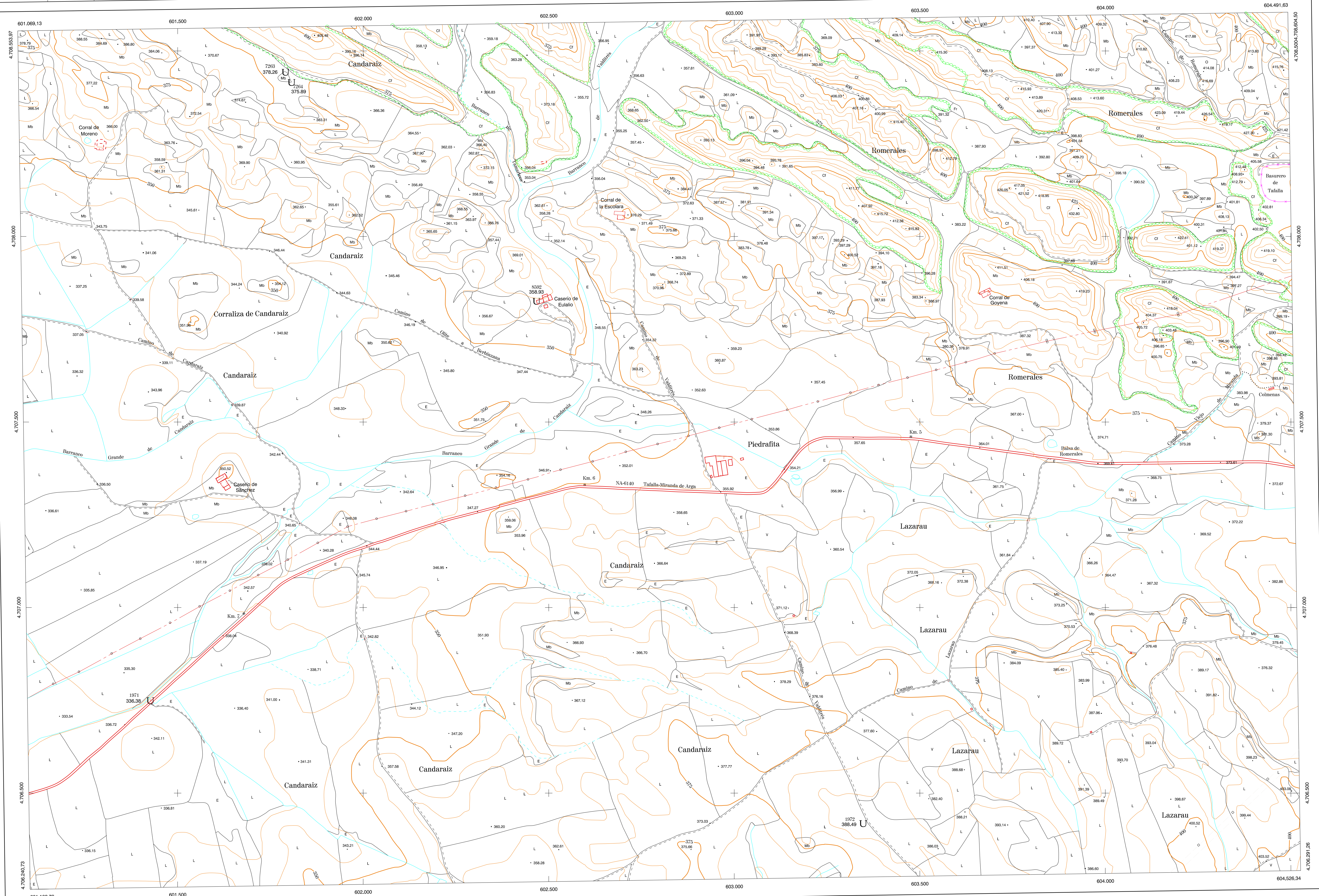
USOS DE SUELO

- Cf Carrizales
- E Erial
- Fd Frondosas
- Fr Frutales
- He Heliocul
- H Huerta.-Regadío
- L Labor.-Secano
- Ma Monte alto
- Mb Monte bajo
- O Olivar
- P Pastos.-Pradera
- V Viña
- J Jardín

1:50.000	1:5.000	LAZARAU
173	8-3	

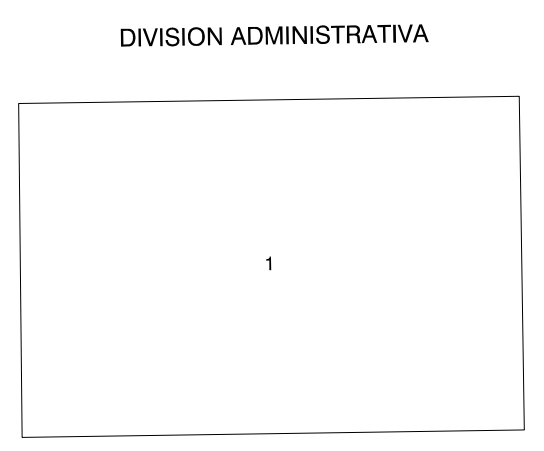
# COMUNIDAD FORAL DE NAVARRA

173(7-2)	173(7-3)	173(7-4)
173(8-2)	173(8-3)	173(8-4)
206(1-2)	206(1-3)	206(1-4)



DIVISION: 1:5.000 HOJA: 173 (8-3)

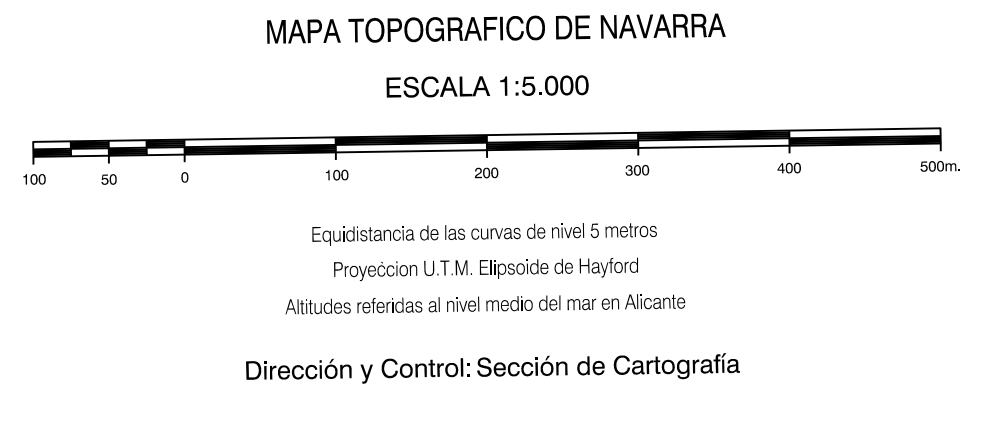
1	2	3	4	5	6	7	8



**INFORMACION COMPLEMENTARIA**

**VUELO**  
 Escala: 1/20.000  
 Fecha: AGOSTO-1993  
 Empresa: AZIMUT S.A.

**RESTITUCION**  
 Instrumento: SD2000, P3 y DIAP  
 Fecha: DICIEMBRE-1995  
 Empresa: TRABAJOS CATASTRALES S.A.



**INFRAESTRUCTURA GEODESICA Y TOPOGRAFICA**

VERTICES Y SEÑALES NIVELACION	Coordenadas:			PUNTOS DE APOYO	Coordenadas:		
	X	Y	Z		X	Y	Z
1971	601.425.125	4.706.750.285	336.387	1971	601.425.125	4.706.750.285	336.387
1972	603.345.900	4.706.419.090	338.900	1972	603.345.900	4.706.419.090	338.900
7263	601.789.324	4.708.443.872	378.266	7263	601.789.324	4.708.443.872	378.266
7264	601.805.520	4.708.416.353	375.897	7264	601.805.520	4.708.416.353	375.897
8591	602.213.803	4.706.196.229	359.641	8591	602.213.803	4.706.196.229	359.641
8592	602.465.662	4.707.826.706	358.935	8592	602.465.662	4.707.826.706	358.935

