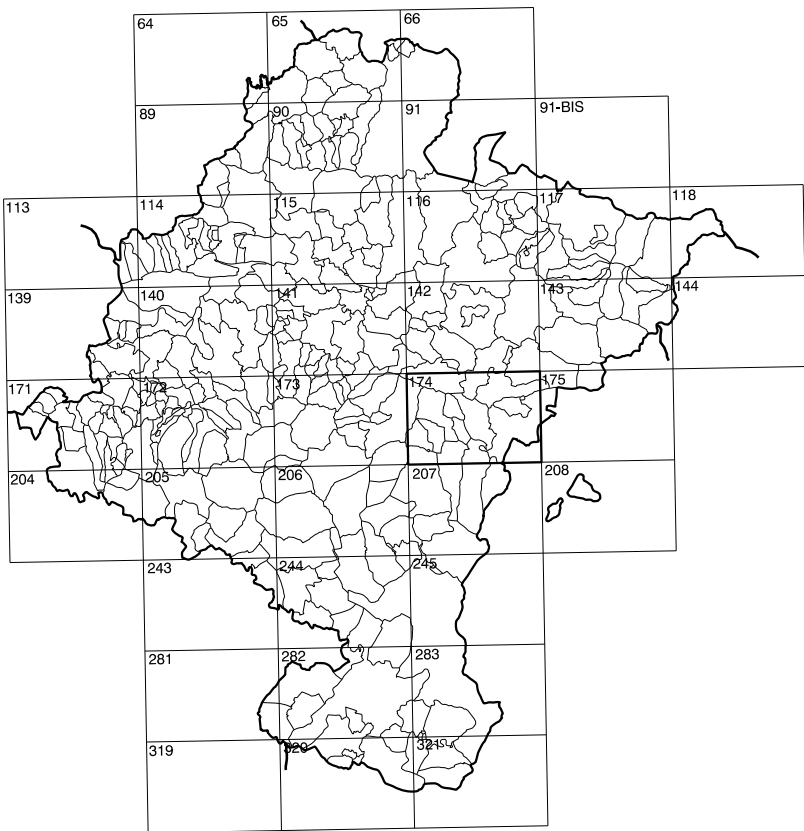


GOBIERNO DE NAVARRA
 DEPARTAMENTO DE OBRAS PUBLICAS
 TRANSPORTES Y COMUNICACIONES
 SERVICIO DE OBRAS PUBLICAS



DIVISION DEL TERRITORIO EN HOJAS 1:50.000

SIGNOS CONVENCIONALES

- Autopista.-Autovía.
- Red de interés general.
- Red de interés de la Comunidad Foral.
- Red comercial.
- Red local.
- Camino pavimentado.
- Camino sin pavimentar.
- Senda.-Cañada.
- Ferrocarril vía electrificada.
- Ferrocarril vía doble.
- Ferrocarril vía única.
- Línea telefónica.
- Edificación.-Edif. en ruinas.
- Torre metálica.-Apoyo de hormigón.
- Tapia.-Alambrada.-Valla.
- Vertice geodésico de 1º orden.
- Vertice geodésico de orden inferior.-Topográfico.
- Señal de nivelación.
- Punto de apoyo.
- Gasoducto.
- Oleoducto.
- Otras conducciones subterráneas.
- Límite de nación.
- Límite de comunidad autónoma.
- Límite de término municipal.
- Límite de concejo.
- Río.
- Arroyo o regata.
- Canal.
- Acequia.-Vaguada.-Barranco.
- Pozo.-Balsa.-Fuente.-Piscina.
- Curvas de nivel.-Curvas de depresión.-Altitud.
- Desmonte o terraplén.
- Terreno abancaldado.
- Parcelario visto.

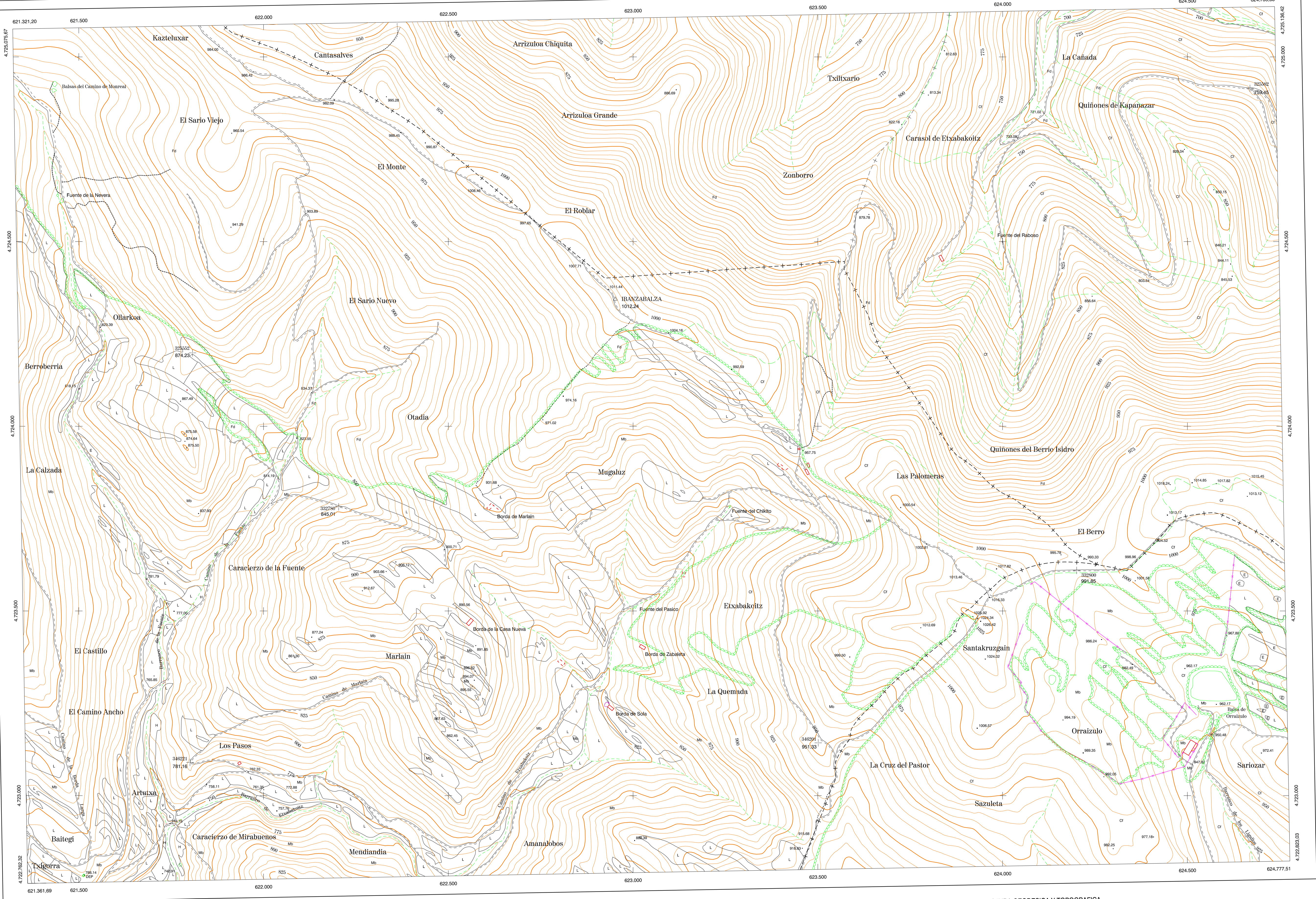
USOS DE SUELO

- Cl Conterras
- E Erial
- Fd Frondosas
- Fr Frutales
- He Hecelchú
- H Huerta.-Regadío
- L Labor.-Secano
- Ma Monte alto
- Mb Monte bajo
- O Oliver
- P Pradera.-Pradera
- V Vña
- J Jardín

1:50.000	1:5.000	IBANZABALZA
174	1-1	

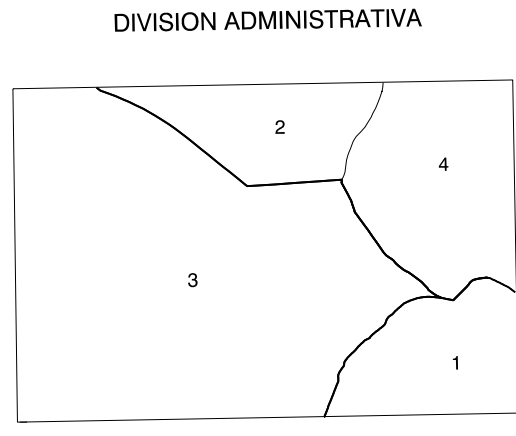
COMUNIDAD FORAL DE NAVARRA

141(8-8)	142(8-1)	142(8-2)
173(1-8)	174(1-1)	174(1-2)
173(2-8)	174(2-1)	174(2-2)



DIVISION: 1:5.000 HOJA: 174 (1-1)

1	2	3	4	5	6	7	8
1							
2							
3							
4							
5							
6							
7							
8							

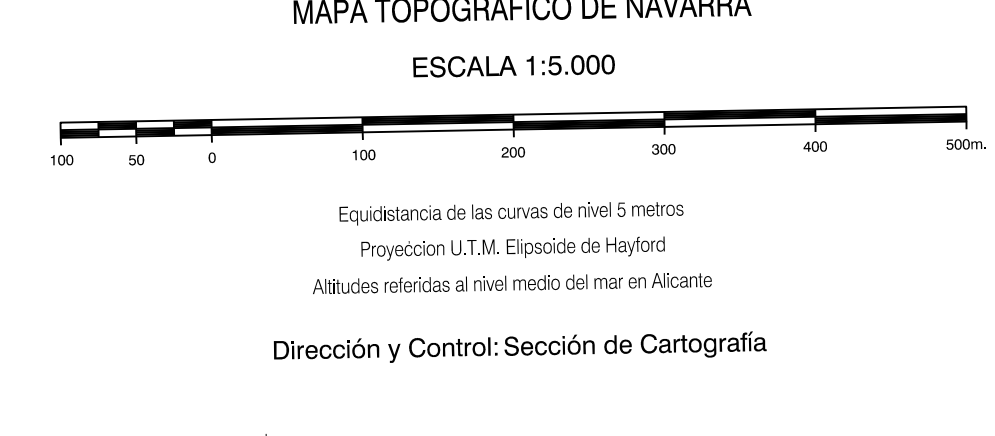


- 1.- Ezprogui
- 2.- Ibargoli
- 3.- Leoz (Leoz)
- 4.- Salinas de Ibargoli (Ibargoli)

INFORMACION COMPLEMENTARIA

VUELO
 Escala: 1/20.000
 Fecha: JULIO-1.994
 Empresa: AZIMUT S.A.

RESTITUCION
 Instrumento: BC3, P3 Y SD2000
 Fecha: FEBRERO-1.995
 Empresa: TRABAJOS CATASTRALES S.A.



INFRAESTRUCTURA GEODESICA Y TOPOGRAFICA

VERTICES Y SEÑALES NIVELACION	Coordenadas:			PUNTOS DE APOYO	Coordenadas:		
	X	Y	Z		X	Y	Z
IBANZABALZA	622.953,813	4.724.345,351	1.012,241	325562	621.811,516	4.724.198,821	874,236
				325592	624.673,143	4.724.914,646	759,460
				332780	622.207,164	4.723.781,867	845,017
				332800	624.204,188	4.723.609,640	991,856
				346201	623.304,828	4.723.142,872	951,331
				346221	621.804,670	4.723.089,962	781,170

