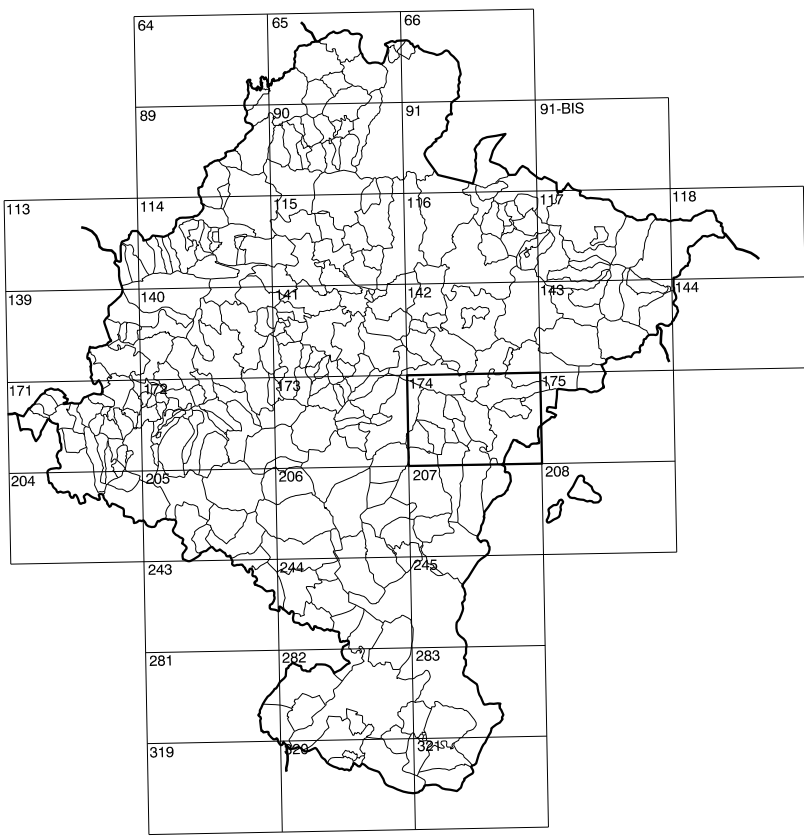


**GOBIERNO DE NAVARRA**  
DEPARTAMENTO DE OBRAS PUBLICAS  
TRANSPORTES Y COMUNICACIONES  
SERVICIO DE OBRAS PUBLICAS



DIVISION DEL TERRITORIO EN HOJAS 1:50.000

SIGNOS CONVENCIONALES

- Autopista-Autovía.
- Red de interés general.
- Red de interés de la Comunidad Foral.
- Red comercial.
- Red local.
- Camino pavimentado.
- Camino sin pavimentar.
- Senda-Cañada.
- Ferrocarril vía electrificada.
- Ferrocarril vía doble.
- Ferrocarril vía única.
- Línea eléctrica.
- Línea telefónica.
- Edificación-Edif. en ruinas.
- Torre metálica-Apoyo de hormigón.
- Tapia-Alambrada-Valla.
- Vértice geodésico de 1º orden.
- Vértice geodésico de orden inferior-Topográfico.
- Señal de nivelación.
- Punto de apoyo.
- Gasoducto.
- Oleoducto.
- Otras conducciones subterráneas.
- Límite de nación.
- Límite de comunidad autónoma.
- Límite de término municipal.
- Límite de concejo.
- Río.
- Arroyo o regata.
- Canal.
- Acaquia-Vaguada-Elarranco.
- Pozo-Balsa-Fuente-Fiscina.
- Curvas de nivel-Curvas de depresión-Altitud.
- Desmonte o terraplén.
- Terreno abancado.
- Parcelario vito.

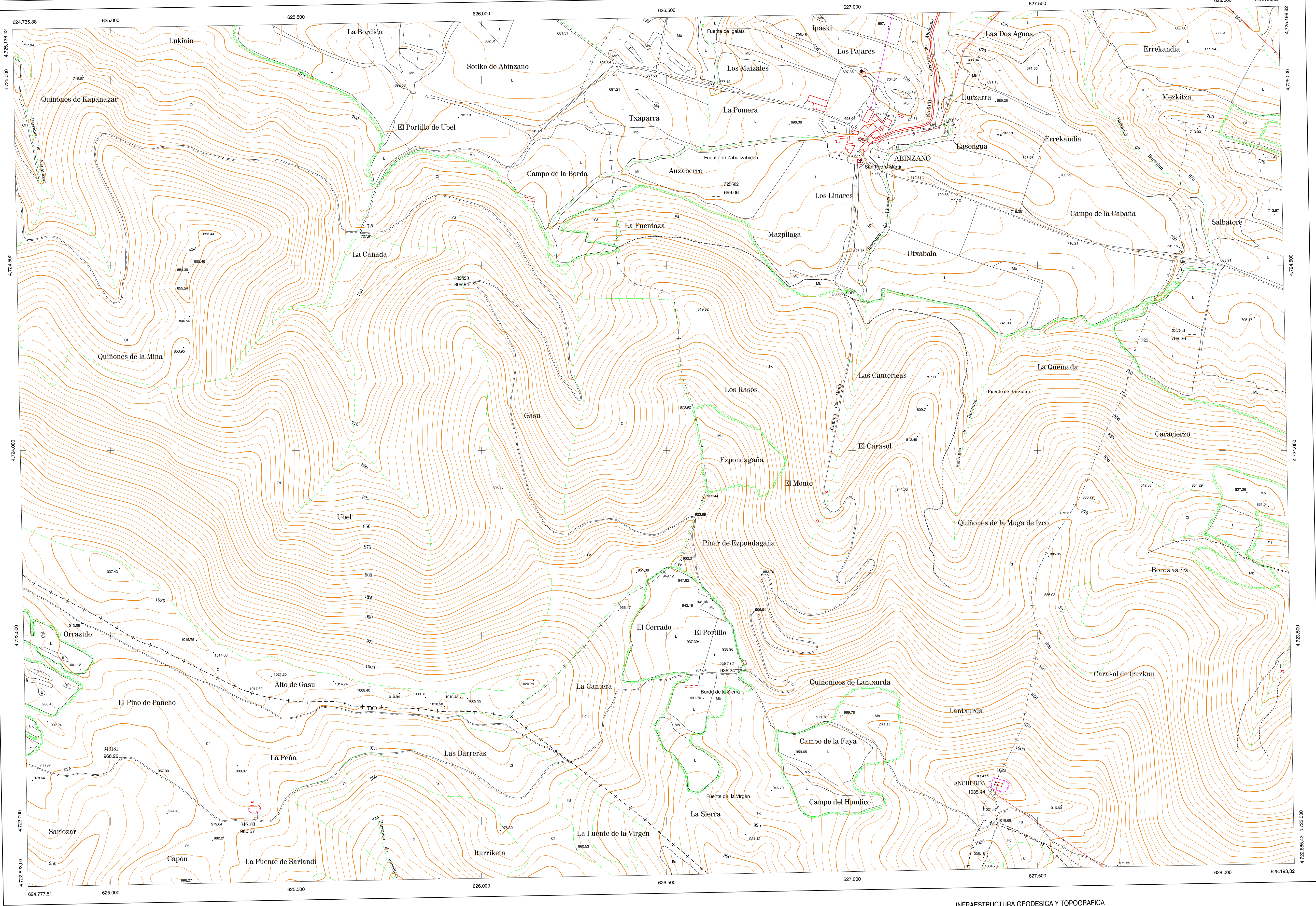
USOS DE SUELO

- Cf Conterras
- E Estial
- Fd Frondosas
- Fr Frutales
- Ho Helochal
- H Huertal-Regadío
- L Labor-Secano
- Ma Monte alto
- Mb Monte bajo
- O Olivar
- P Prados-Piadera
- V Vña
- J Jardín

1:50.000	1:5.000	ABINZANO
174	1-2	

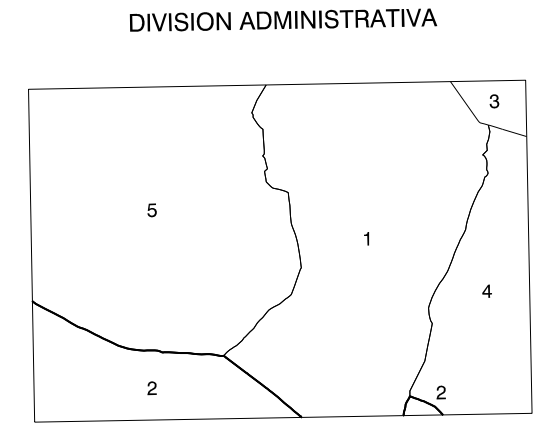
COMUNIDAD FORAL DE NAVARRA

143(B-1)	143(B-2)	143(B-3)
174(1-1)	174(1-2)	174(1-3)
174(2-1)	174(2-2)	174(2-3)



DIVISION: 1:5.000 HOJA: 174 (1-2)

1	2	3	4	5	6	7	8

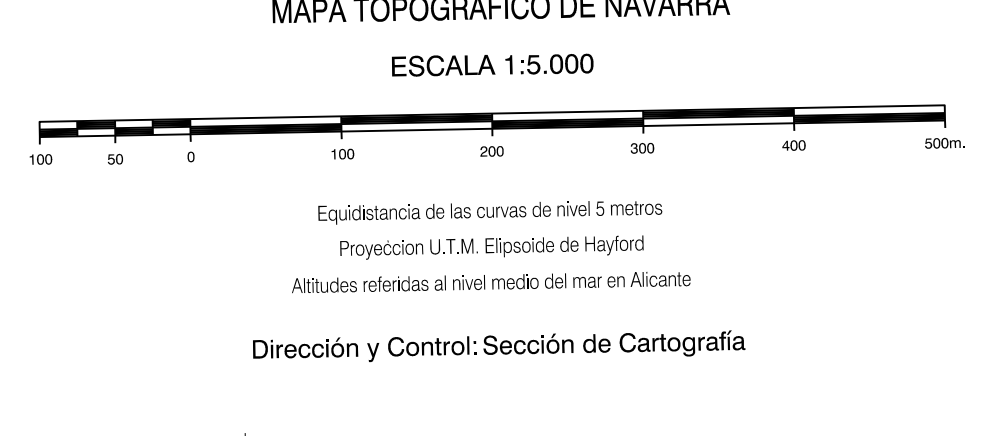


- 1.- Abinzano (Ibargoli)
- 2.- Ezprogui
- 3.- Ibargoli
- 4.- Izoa (Ibargoli)
- 5.- Salinas de Ibargoli (Ibargoli)

**INFORMACION COMPLEMENTARIA**

**VUELO**  
Escala: 1:20.000  
Fecha: JULIO-1.994  
Empresa: AZMUT S.A.

**RESTITUCION**  
Instrumento: BC3, P3 Y SD2000  
Fecha: FEBRERO-1.995  
Empresa: TRABAJOS CATASTRALES S.A.



**INFRAESTRUCTURA GEODESICA Y TOPOGRAFICA**

VERTICES Y SEÑALES NIVELACION ANCHURDA	Coordenadas:			PUNTOS DE APOYO	Coordenadas:		
	X	Y	Z		X	Y	Z
	627.389.995	4.723.100.968	1.035.446	325602	626.636.895	4.724.605.117	699.063
				335900	626.979.921	4.724.453.704	609.648
				337340	627.920.098	4.724.312.917	709.361
				346161	626.698.050	4.723.408.986	936.243
				346181	625.036.760	4.723.171.210	966.263
				346183	625.399.854	4.723.015.424	990.574