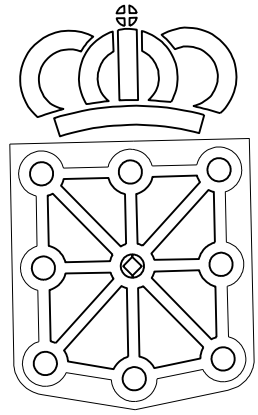


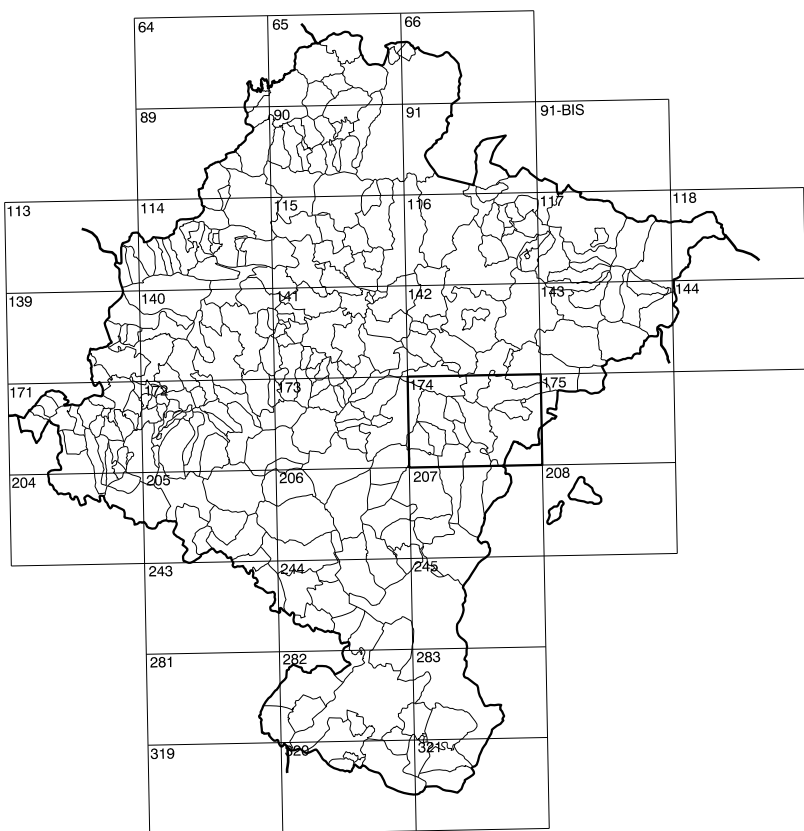
COMUNIDAD FORAL DE NAVARRA

142(8-2)	142(8-3)	142(8-4)
174(1-2)	174(1-3)	174(1-4)
174(2-2)	174(2-3)	174(2-4)

1:50.000	1:5.000	IZCO
174	1-3	



GOBIERNO DE NAVARRA
DEPARTAMENTO DE OBRAS PUBLICAS
TRANSPORTES Y COMUNICACIONES
SERVICIO DE OBRAS PUBLICAS



DIVISION DEL TERRITORIO EN HOJAS 1:50.000

SIGNOS CONVENCIONALES

- Autopista-Autovía.
- Red de interés general.
- Red de interés de la Comunidad Foral.
- Red comarcal.
- Red local.
- Camino pavimentado.
- Camino sin pavimentar.
- Senda-Cañada.
- Ferrocarril vía electrificada.
- Ferrocarril vía doble.
- Ferrocarril vía única.
- Línea telefónica.
- Línea telefónica.
- Edificación-Edif. en ruinas.
- Torre metálica-Apoyo de hormigón.
- Tapia-Alambrada-Valta.
- Vertice geodésico de 1^{er} orden.
- Vertice geodésico de orden inferior-Topográfico.
- Señal de nivelación.
- Punto de apoyo.
- Gasoducto.
- Oleoducto.
- Otras conducciones subterráneas.
- Límite de nación.
- Límite de comunidad autónoma.
- Límite de término municipal.
- Límite de concejo.
- Río.
- Arroyo o regata.
- Canal.
- Acequia-Yaguada-Barranco.
- Pozo-Balsa-Fuente-Fisina.
- Curvas de nivel-Curvas de depresión-Altitud.
- Desmonte o terraplén.
- Terreno abancaldado.
- Parcelario visto.

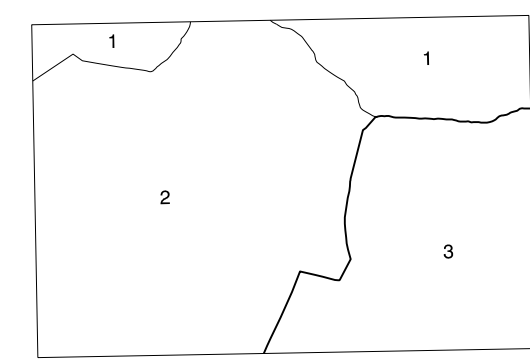
USOS DE SUELO

Cf	Conterras
E	Erial
Fd	Frondosas
Fr	Frutales
He	Hedizal
H	Huerta-Riegado
L	Labor-Secano
Ma	Monte alto
Mb	Monte bajo
O	Olivar
P	Praios-Pradera
V	Vía
J	Jardín

DIVISION: 1:5.000 HOJA: 174 (1-3)

1	2	3	4	5	6	7	8

DIVISION ADMINISTRATIVA



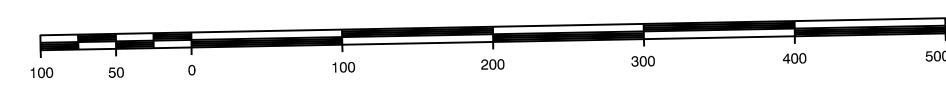
- 1.- Ibarzola
- 2.- Izo (Ibarzola)
- 3.- Lumbier

INFORMACION COMPLEMENTARIA

VUELO
Escala: 1:200.000
Fecha: JULIO-1.994
Empresa: AZMUT S.A.

RESTITUCION
Instrumento: BC3, P3 Y SD2000
Fecha: FEBRERO-1.995
Empresa: TRABAJOS CATASTRALES S.A.

MAPA TOPOGRAFICO DE NAVARRA
ESCALA 1:5.000



Equidistancia de las curvas de nivel 5 metros
Proyección U.T.M. Elipsoido de Hayford
Alturas referidas al nivel medio del mar en Alicante

Dirección y Control: Sección de Cartografía

INFRAESTRUCTURA GEODESICA Y TOPOGRAFICA

VERTICES Y SEÑALES NIVELACION	Coordenadas:			PUNTOS DE APOYO	Coordenadas:		
	X	Y	Z		X	Y	Z
				325622	629.491.556	4.724.678.552	704.814
				325642	629.986.206	4.724.674.430	684.026
				337300	631.315.686	4.724.202.352	729.211
				337320	629.661.617	4.724.067.486	698.275
				346121	630.255.625	4.723.582.758	795.369
				346141	628.502.034	4.723.775.650	751.461

174 (1-3)

