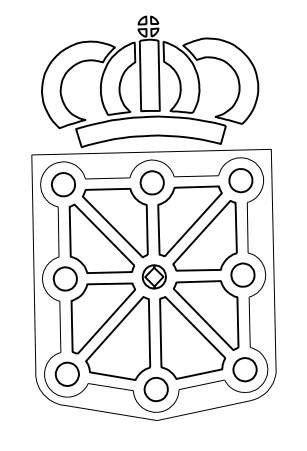


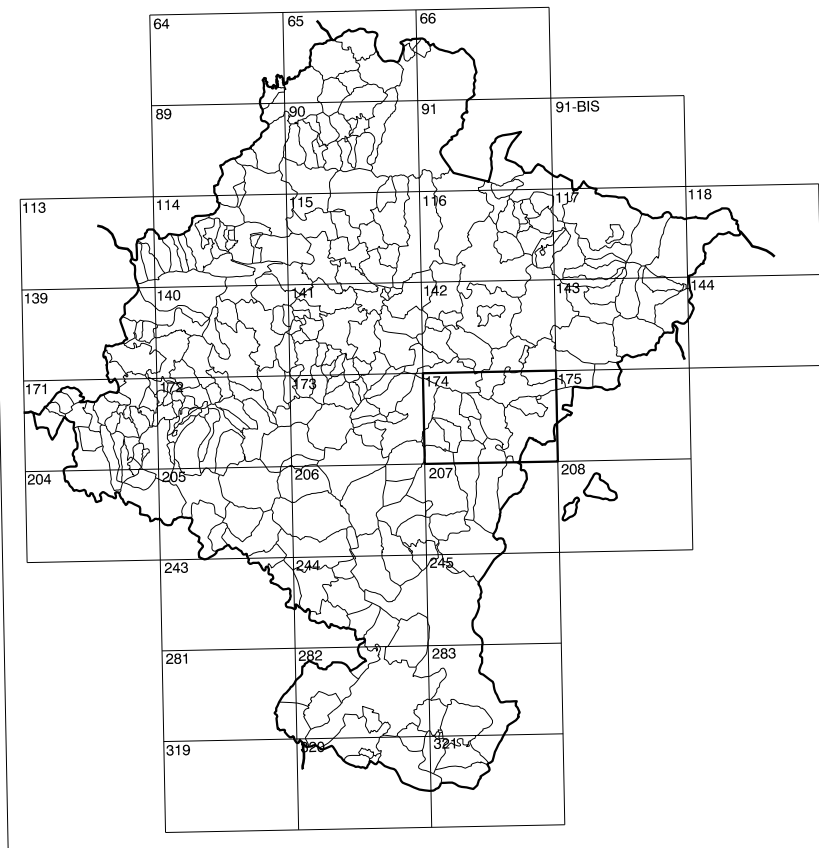
142(8-3)	142(8-4)	142(8-5)
174(1-3)	174(1-4)	174(1-5)
174(2-3)	174(2-4)	174(2-5)

# COMUNIDAD FORAL DE NAVARRA

1:50.000	1:5.000	NARDUES
174	1-4	



**GOBIERNO DE NAVARRA**  
 DEPARTAMENTO DE OBRAS PUBLICAS  
 TRANSPORTES Y COMUNICACIONES  
 SERVICIO DE OBRAS PUBLICAS



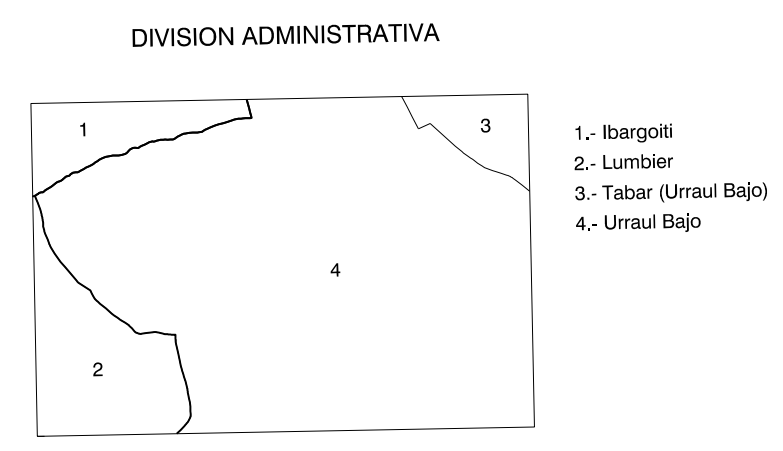
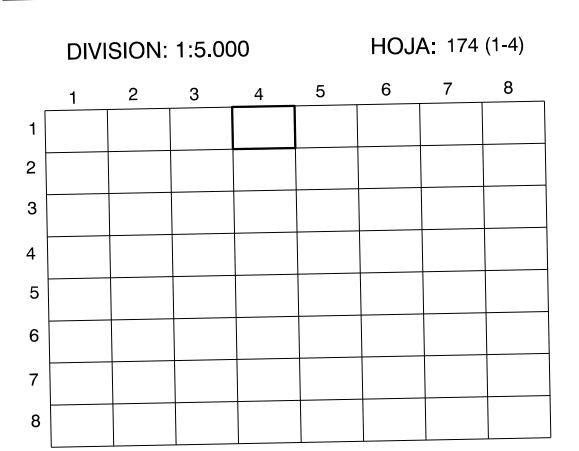
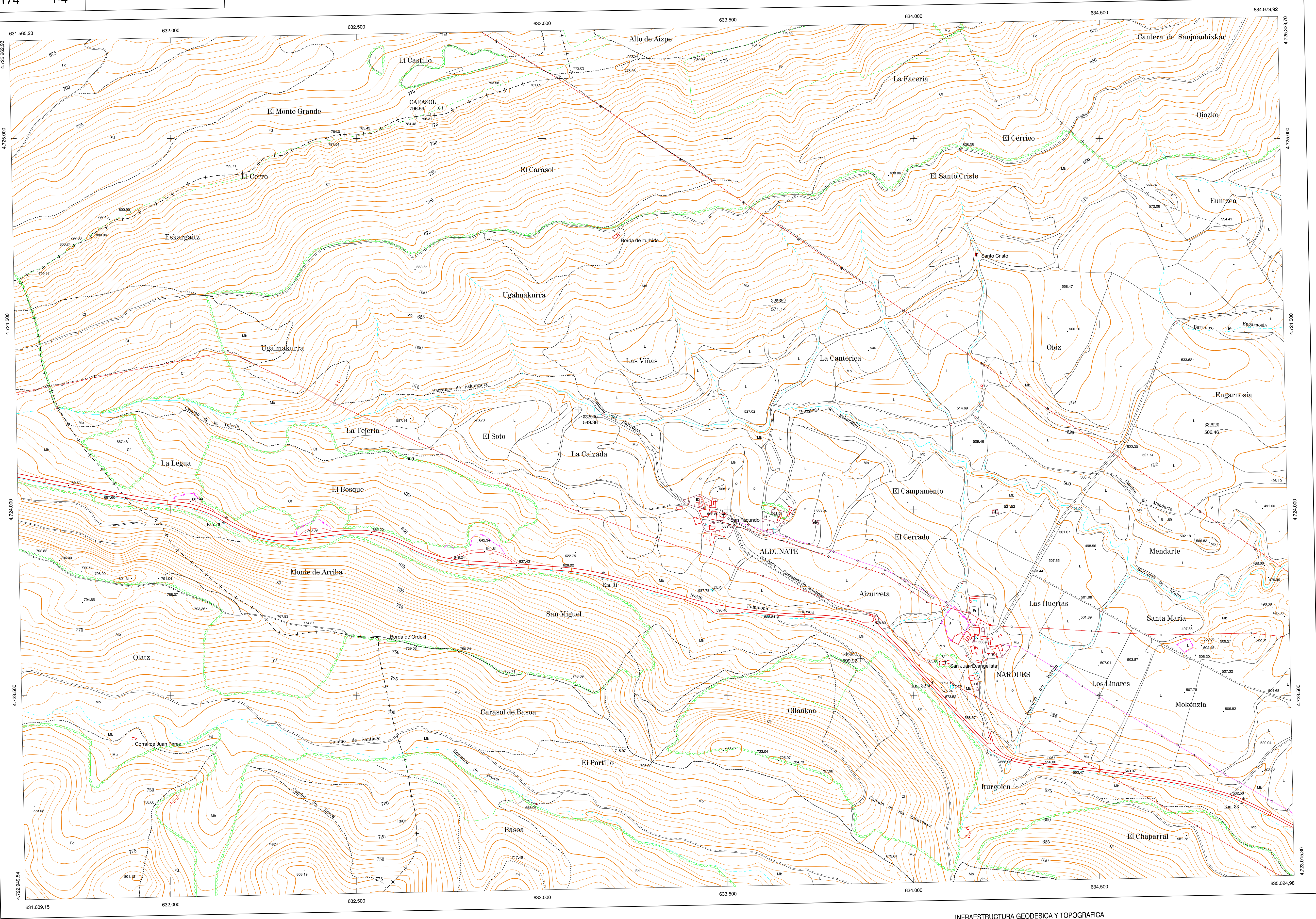
DIVISION DEL TERRITORIO EN HOJAS 1:50.000

**SIGNOS CONVENCIONALES**

- Autopista-Autovia.
- Red de interes general.
- Red de interes de la Comunidad Foral.
- Red comarcal.
- Red local.
- Camino pavimentado.
- Camino sin pavimento.
- Senda-Cañada.
- Ferrocarril via electrificada.
- Ferrocarril via doble.
- Ferrocarril via unica.
- Linea telefonica.
- Edificacion, Edif. en ruinas.
- Torre metalica. Apoyo de hormigon.
- Tapia. Alambrada-Valla.
- Vertice geodesico de 1er orden.
- Vertice geodesico de orden inferior. Topografico.
- Señal de nivelacion.
- Punto de apoyo.
- Gasoducto.
- Oleoducto.
- Otras conducciones subteraneas.
- Limite de nacion.
- Limite de comunidad autonoma.
- Limite de termino municipal.
- Limite de concejo.
- Rio.
- Arroyo o regata.
- Canal.
- Acequia. Yaguada-Barranco.
- Pozo-Balsa-Fuente-Piscina.
- Curvas de nivel-Curvas de depresion-Altitud.
- Desmonte o terraplen.
- Terreno abancalado.
- Parcelario visto.

**USOS DE SUELO**

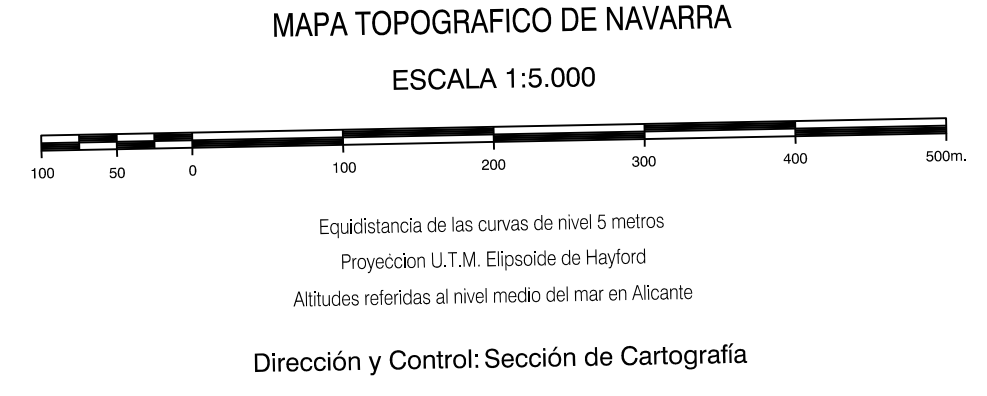
- Ci Conterras
- E Erial
- Fd Frondosas
- Fr Frutales
- He Helchal
- H Huerta-Riegado
- L Labro-Secano
- Ma Monte alto
- Mb Monte bajo
- O Olivar
- P Pastos-Pradera
- V Vicia
- J Jardin



**INFORMACION COMPLEMENTARIA**

**VUELO**  
 Escala: 1:20.000  
 Fecha: JULIO-1.994  
 Empresa: AZMUT S.A.

**RESTITUCION**  
 Instrumento: BC3, P3 Y SD2000  
 Fecha: FEBRERO-1.995  
 Empresa: TRABAJOS CATASTRALES S.A.



**INFRAESTRUCTURA GEODESICA Y TOPOGRAFICA**

VERTICES Y SEÑALES NIVELACION	Coordenadas:			PUNTOS DE APOYO	Coordenadas:		
	X	Y	Z		X	Y	Z
CARASOL	632.726.248	4.725.082.945	796.594	325682	633.608.951	4.724.550.707	571.141
				332900	633.102.546	4.724.270.543	549.362
				332920	634.839.676	4.724.215.938	506.462
				346081	633.860.528	4.723.599.030	599.928