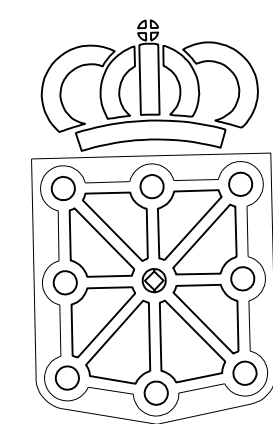


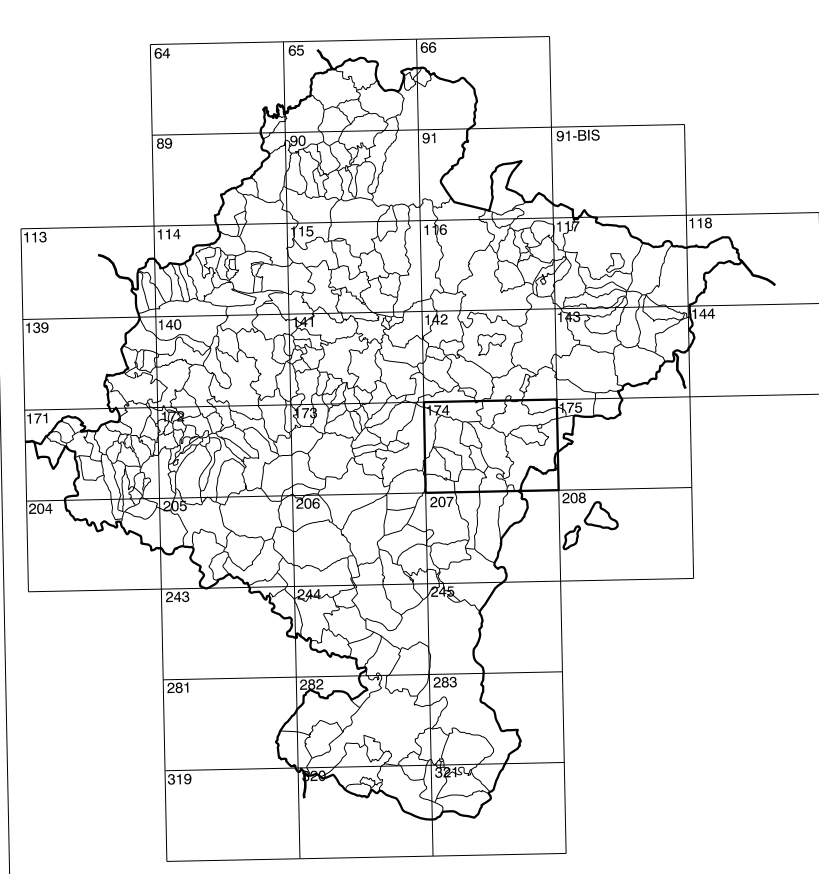
142(8-5)	142(8-6)	142(8-7)
174(1-5)	174(1-6)	174(1-7)
174(2-5)	174(2-6)	174(2-7)

COMUNIDAD FORAL DE NAVARRA

1:50.000	1:5.000	LUMBIER
174	1-6	



GOBIERNO DE NAVARRA
 DEPARTAMENTO DE OBRAS PUBLICAS
 TRANSPORTES Y COMUNICACIONES
 SERVICIO DE OBRAS PUBLICAS



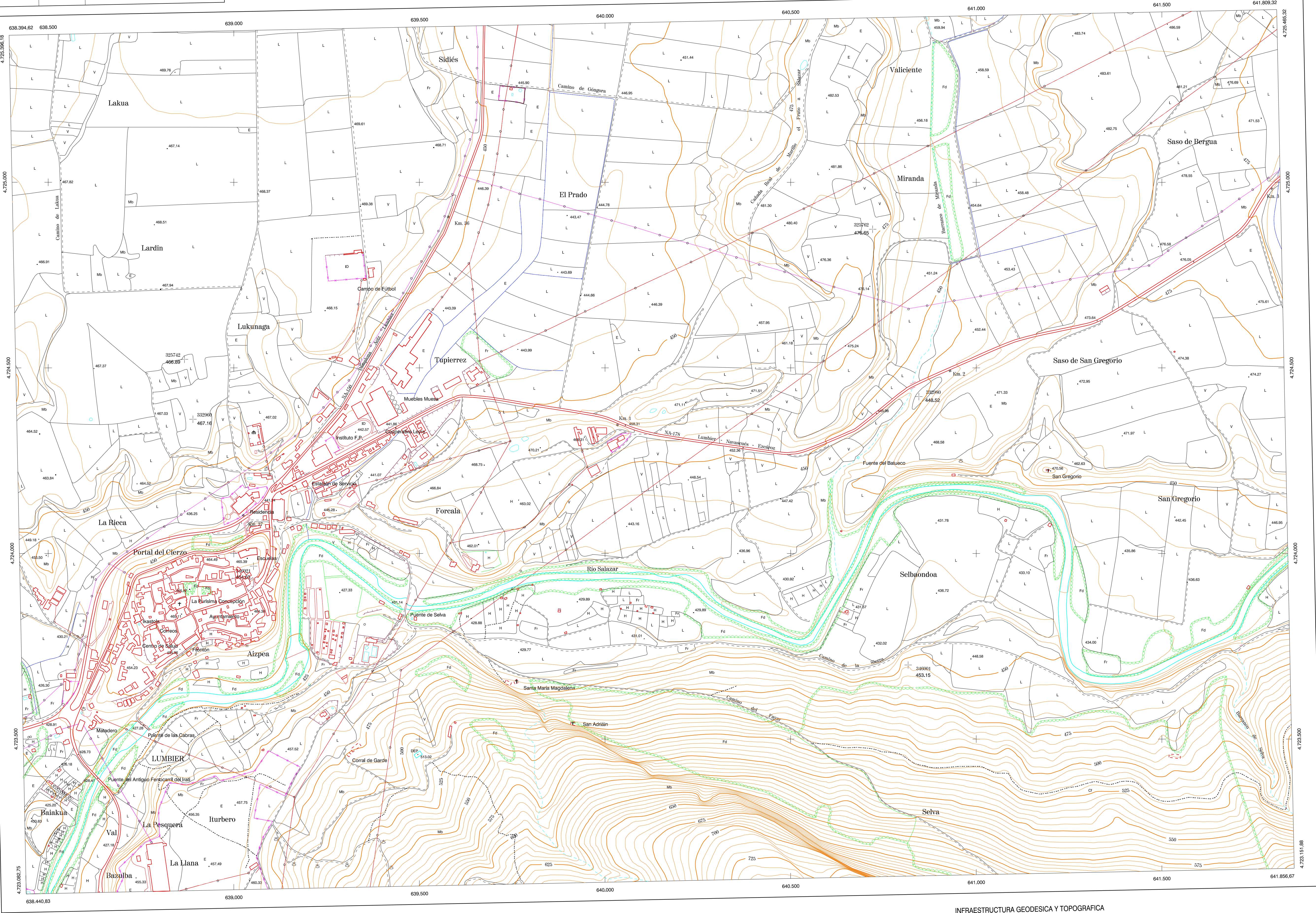
DIVISION DEL TERRITORIO EN HOJAS 1:50.000

SIGNOS CONVENCIONALES

- Autopista-Autovía.
- Red de interés general.
- Red de interés de la Comunidad Foral.
- Red comarcal.
- Red local.
- Camino pavimentado.
- Camino sin pavimentar.
- Senda-Cañada.
- Ferrocarril vía electrificada.
- Ferrocarril vía doble.
- Ferrocarril vía única.
- Línea eléctrica.
- Línea telefónica.
- Edificación-Edif. en ruinas.
- Torre metálica-Apoyo de hormigón.
- Tapia-Almbrada-Valla.
- Vértice geodésico de 1^{er} orden.
- Vértice geodésico de orden inferior-Topográfico.
- Señal de nivelación.
- Punto de apoyo.
- Gasoducto.
- Oleoducto.
- Otras conducciones subterráneas.
- Límite de nación.
- Límite de comunidad autónoma.
- Límite de término municipal.
- Límite de concejo.
- Río.
- Arroyo o regata.
- Canal.
- Acequia-Vaguada-Barranco.
- Pozo-Balsa-Fuente-Piscina.
- Curvas de nivel-Curvas de depresión-Altitud.
- Desmonte o terraplén.
- Terreno abancalado.
- Parcelario visto.

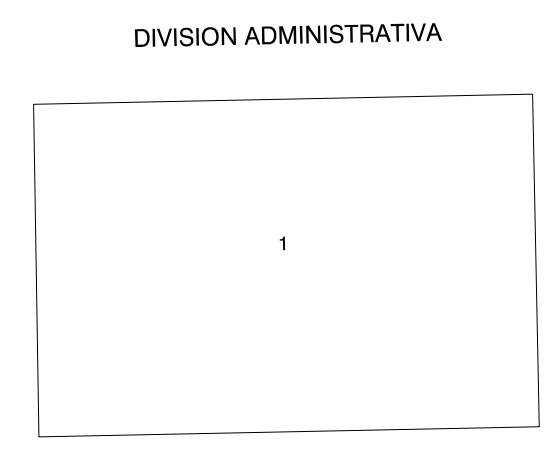
USOS DE SUELO

- Ci Conteras
- E Erial
- Fd Frondosas
- Fr Frutales
- He Hecelcal
- H Huerta-Pegadío
- L Labranza-Secano
- Ma Monte alto
- Mb Monte bajo
- O Olivar
- P Pajales-Pradera
- V Vitis
- J Jardín



DIVISION: 1:5.000 HOJA: 174 (1-6)

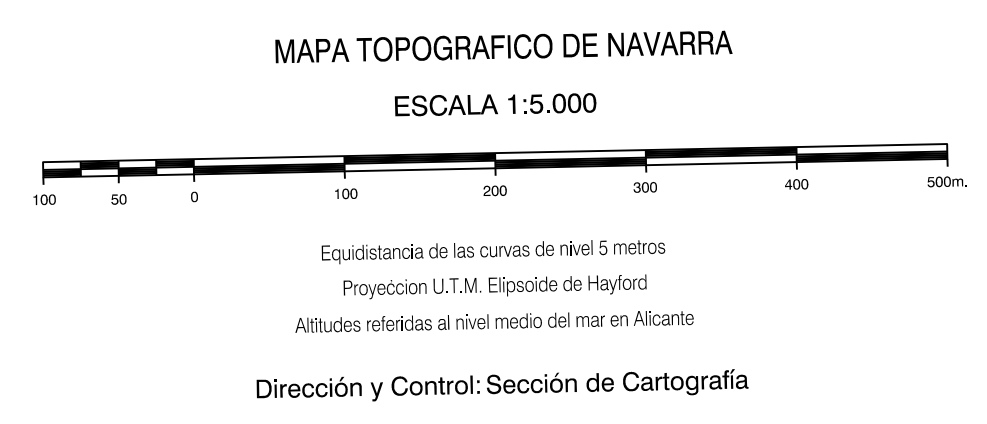
1	2	3	4	5	6	7	8



INFORMACION COMPLEMENTARIA

VUELO
 Escala: 1:20.000
 Fecha: JULIO-1.994
 Empresa: AZMUT S.A.

RESTITUCION
 Instrumento: BC3, P3 Y SD2000
 Fecha: FEBRERO-1.995
 Empresa: TRABAJOS CATASTRALES S.A.



INFRAESTRUCTURA GEODESICA Y TOPOGRAFICA

VERTICES Y SEÑALES NIVELACION	Coordenadas:			PUNTOS DE APOYO	Coordenadas:		
	X	Y	Z		X	Y	Z
				325742	638.870.923	4.724.523.093	466.895
				325762	640.724.701	4.724.873.425	476.653
				332960	638.893.724	4.724.361.519	467.161
				332980	640.849.210	4.724.422.335	448.523
				346001	640.320.354	4.723.699.406	453.151
				346021	639.027.018	4.723.955.757	464.639