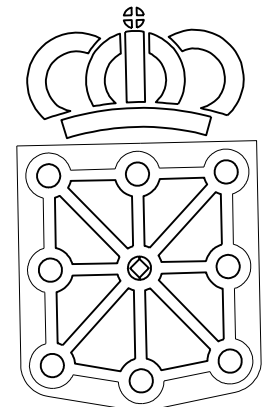


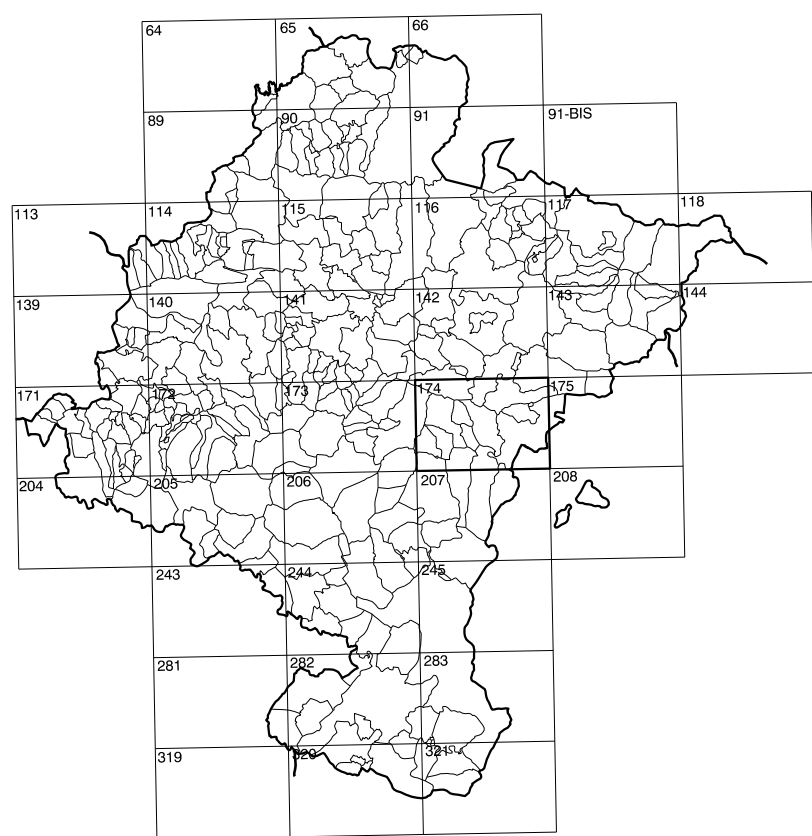
# COMUNIDAD FORAL DE NAVARRA

174(1-1)	174(1-2)	174(1-3)
174(2-1)	174(2-2)	174(2-3)
174(3-1)	174(3-2)	174(3-3)

1:50.000	1:5.000	FAYAL
174	2-2	



**GOBIERNO DE NAVARRA**  
DEPARTAMENTO DE OBRAS PUBLICAS  
TRANSPORTES Y COMUNICACIONES  
SERVICIO DE OBRAS PUBLICAS



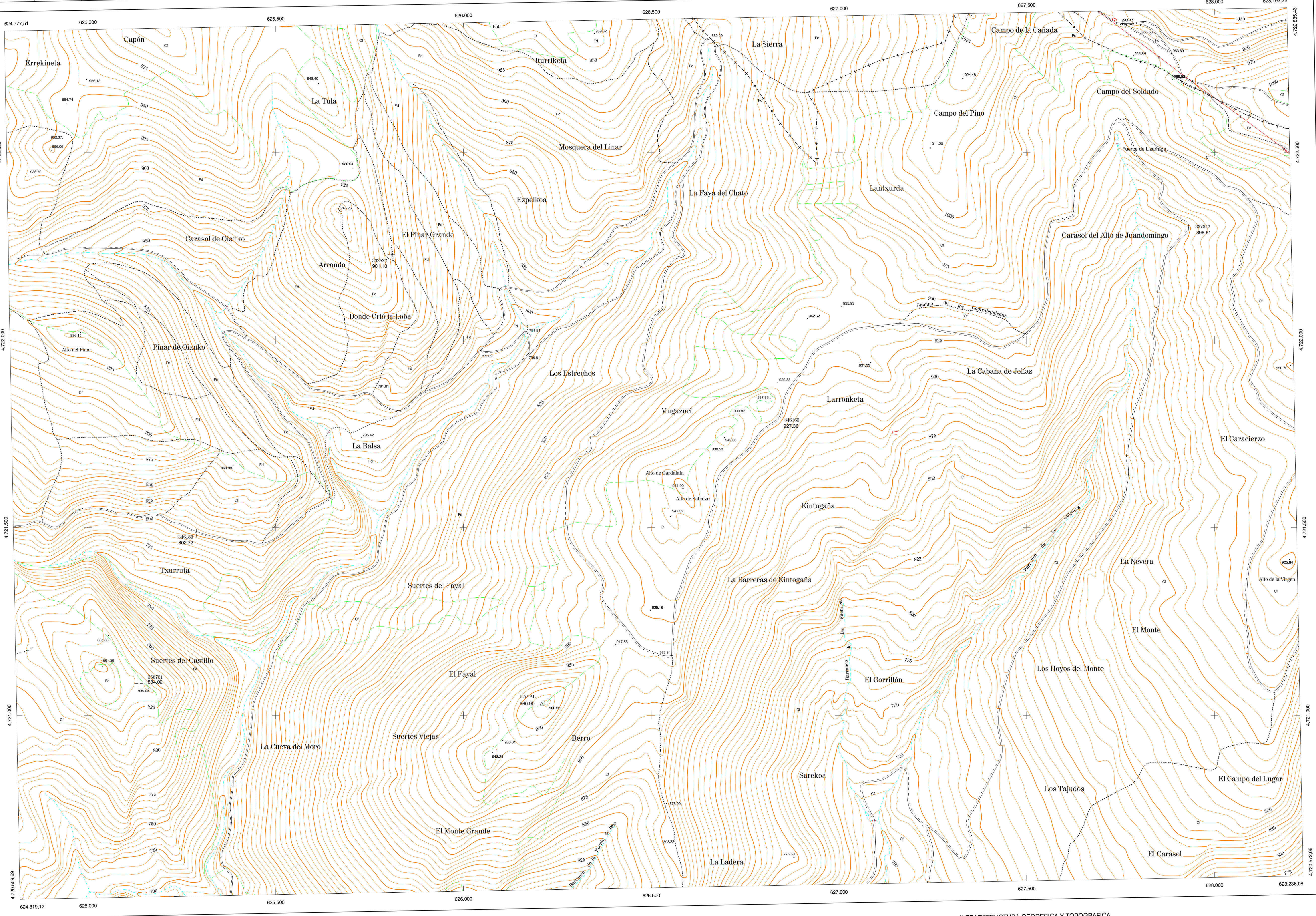
DIVISION DEL TERRITORIO EN HOJAS 1:50.000

### SIGNOS CONVENCIONALES

- Autopista-Autovía.
- Red de interés general.
- Red de interés de la Comunidad Foral.
- Red comarcal.
- Red local.
- Camino pavimentado.
- Camino sin pavimentar.
- Senda-Cañada.
- Ferrocarril vía electrificada.
- Ferrocarril vía doble.
- Ferrocarril vía única.
- Línea eléctrica.
- Línea telefónica.
- Edificación-Edif. en ruinas.
- Torre metálica-Apoyo de hormigón.
- Tapia-Alambrada-Valla.
- Vértice geodésico de 1<sup>er</sup> orden.
- Vértice geodésico de orden inferior-Topográfico.
- Señal de nivelación.
- Punto de apoyo.
- Gasoducto.
- Oleoducto.
- Otras conducciones subterráneas.
- Límite de nación.
- Límite de comunidad autónoma.
- Límite de término municipal.
- Límite de concejo.
- Río.
- Arroyo o regata.
- Canal.
- Acaquia-Vaguada-Barranco.
- Pozo-Balsa-Fuente-Piscina.
- Curvas de nivel-Curvas de depresión-Altitud.
- Desmonte o terraplén.
- Terreno abancaldado.
- Parcelario visto.

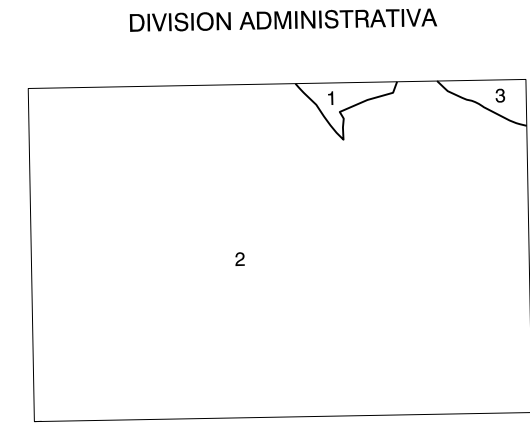
### USOS DE SUELO

- Cf Conteras
- E Estial
- Fd Frondosas
- Fr Frutales
- Ho Helochal
- H Huerta-Regadío
- L Labor-Segano
- Ma Monte alto
- Mb Monte bajo
- O Olivar
- P Prados-Pradera
- V Vña
- J Jardín



DIVISION: 1:5.000 HOJA: 174 (2-2)

1	2	3	4	5	6	7	8

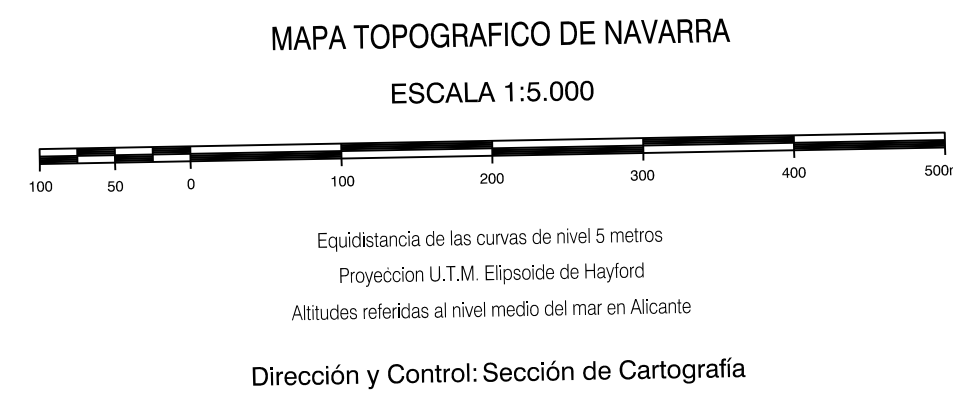


- Abinzano (Ibargoli)
- Ezprogi
- Izco (Ibargoli)

### INFORMACION COMPLEMENTARIA

**VUELO**  
Escala: 1/20.000  
Fecha: JULIO-1.994  
Empresa: AZIMUT S.A.

**RESTITUCION**  
Instrumento: BC3, P3 Y SD2000  
Fecha: FEBRERO-1.995  
Empresa: TRABAJOS CATASTRALES S.A.



### INFRAESTRUCTURA GEODESICA Y TOPOGRAFICA

VERTICES Y SEÑALES NIVELACION	Coordenadas:			PUNTOS DE APOYO	Coordenadas:		
	X	Y	Z		X	Y	Z
FAYAL	626.210,752	4.721.029,863	960,901	333622	625.811,672	4.722.227,762	901,107
				337342	627.927,463	4.722.292,701	896,611
				346160	626.843,773	4.721.797,459	927,363
				346180	625.292,481	4.721.485,675	902,724
				356781	625.139,089	4.721.084,323	634,027

