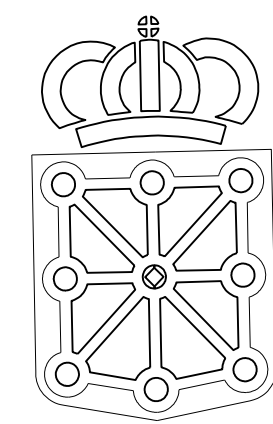


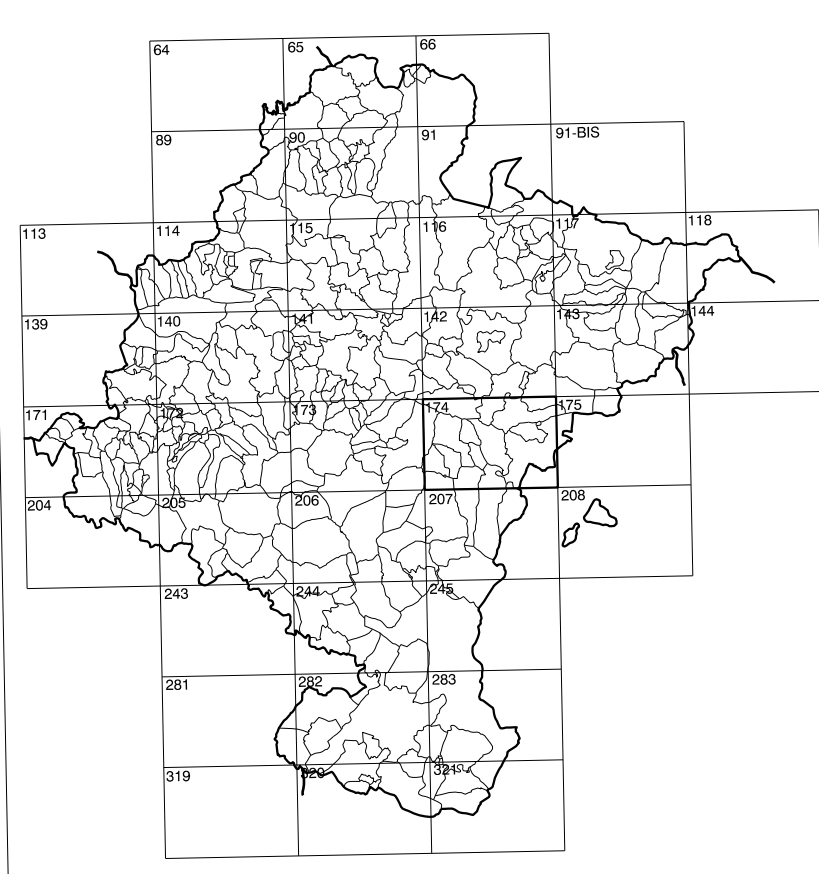
174(1-3)	174(1-4)	174(1-5)
174(2-3)	174(2-4)	174(2-5)
174(3-3)	174(3-4)	174(3-5)

COMUNIDAD FORAL DE NAVARRA

1:50.000	1:5.000	LA PLANA
174	2-4	



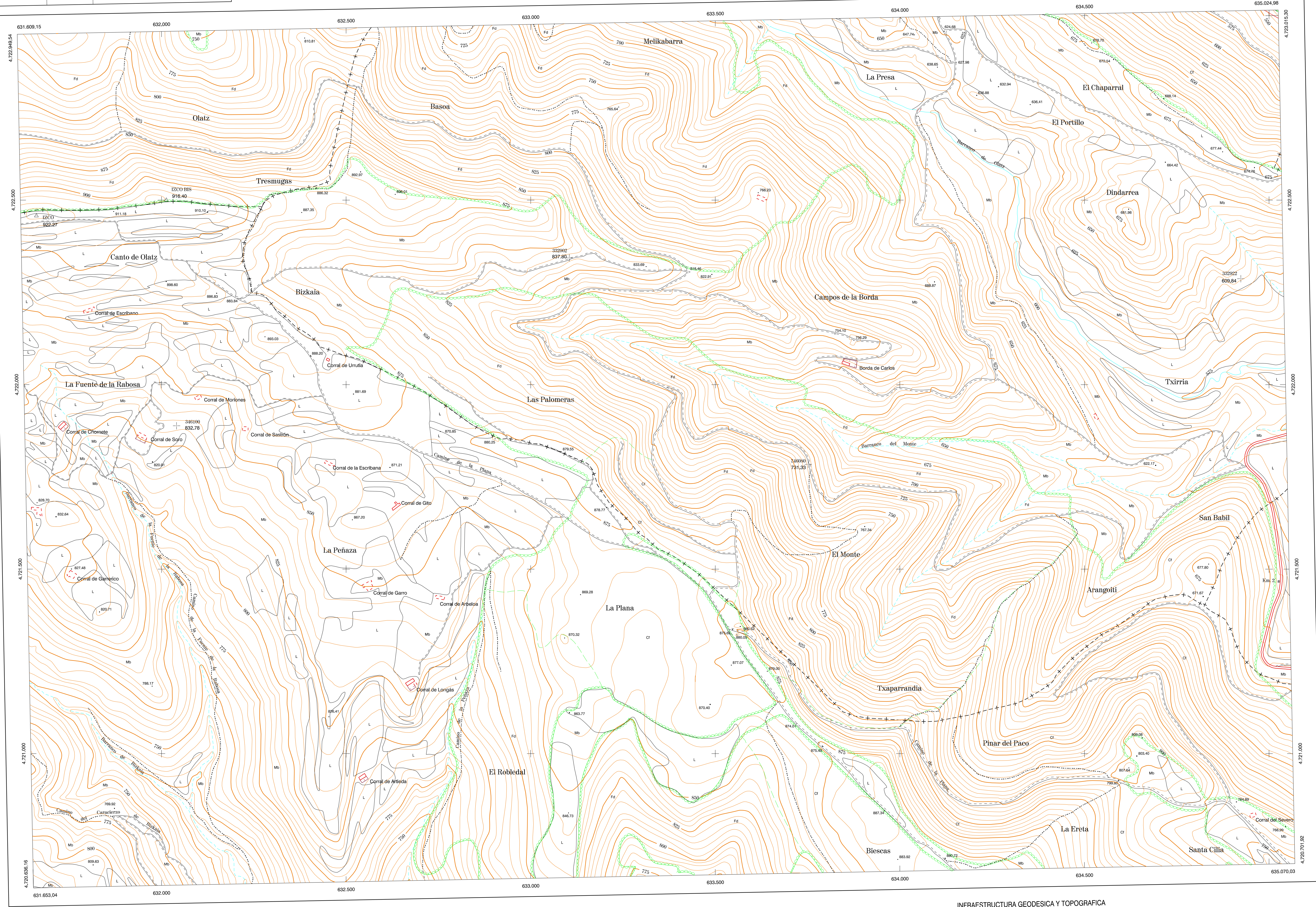
GOBIERNO DE NAVARRA
 DEPARTAMENTO DE OBRAS PUBLICAS
 TRANSPORTES Y COMUNICACIONES
 SERVICIO DE OBRAS PUBLICAS



DIVISION DEL TERRITORIO EN HOJAS 1:50.000

SIGNOS CONVENCIONALES

- Autopista-Autovía.
- Red de interés general.
- Red de interés de la Comunidad Foral.
- Red comarcal.
- Red local.
- Camino pavimentado.
- Camino sin pavimentar.
- Senda-Cañada.
- Ferrocarril vía electrificada.
- Ferrocarril vía doble.
- Ferrocarril vía única.
- Línea telefónica.
- Edificación, Edif. en ruinas.
- Torre metélica-Apoyo de hormigón.
- Tapia-Alambrada-Valla.
- Vertice geodésico de 1er orden.
- Vertice geodésico de orden inferior-Topográfico.
- Señal de nivelación.
- Punto de apoyo.
- Gasoducto.
- Oleoducto.
- Otras conducciones subterráneas.
- Limite de nación.
- Limite de comunidad autónoma.
- Limite de término municipal.
- Limite de concejo.
- Río.
- Arroyo o regata.
- Canal.
- Acequia-Vigada-Barranco.
- Pozo-Balsa-Fuente-Piscina.
- Curvas de nivel-Curvas de depresión-Altitud.
- Desmonte o terraplén.
- Terreno abancaldado.
- Parcelario visto.



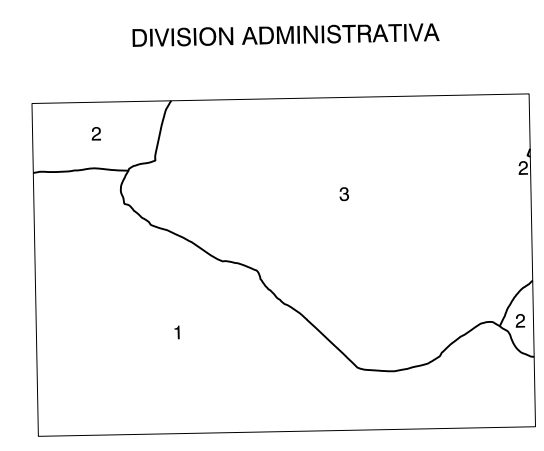
HOJA 174 (2-4)

USOS DE SUELO

- Cf Conterras
- E Erial
- Fd Frondosas
- Fr Frutales
- He Hecelchal
- H Huerta-Rogadío
- L Labros-Secano
- Ma Monte alto
- Mb Monte bajo
- O Olivar
- P Pastos-Pradera
- V Vía
- J Jardín

DIVISION: 1:5.000 HOJA: 174 (2-4)

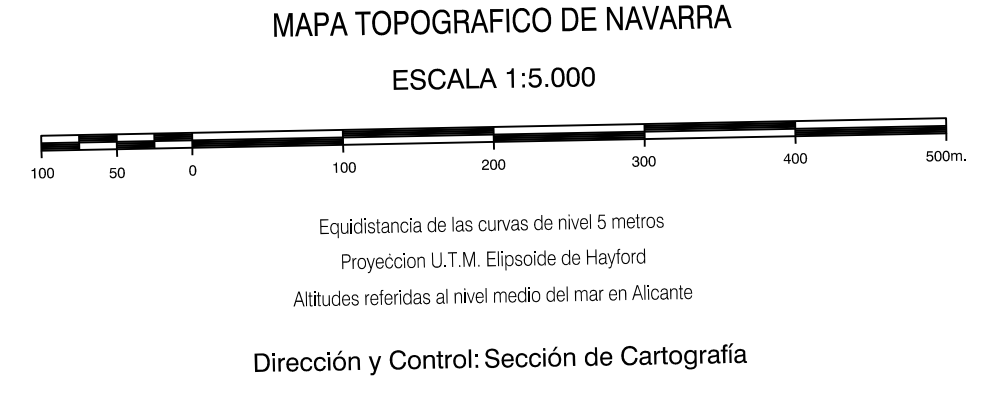
1	2	3	4	5	6	7	8
1							
2							
3							
4							
5							
6							
7							
8							



INFORMACION COMPLEMENTARIA

VUELO
 Escala: 1:20.000
 Fecha: JULIO-1.994
 Empresa: AZMUT S.A.

RESTITUCION
 Instrumento: BC3, P3 Y SD2000
 Fecha: FEBRERO-1.995
 Empresa: TRABAJOS CATASTRALES S.A.



INFRAESTRUCTURA GEODESICA Y TOPOGRAFICA

VERTICES Y SEÑALES NIVELACION	Coordenadas:			PUNTOS DE APOYO	Coordenadas:		
	X	Y	Z		X	Y	Z
IZCO	631.663.162	4.725.458.586	922.274	332922	633.100.327	4.722.343.432	837.808
IZCO BIS	632.015.075	4.722.501.078	916.409	332922	634.927.294	4.722.286.968	609.850
				346080	633.755.565	4.721.783.920	731.334
				346100	632.044.601	4.721.888.284	832.782

174 (2-4)

