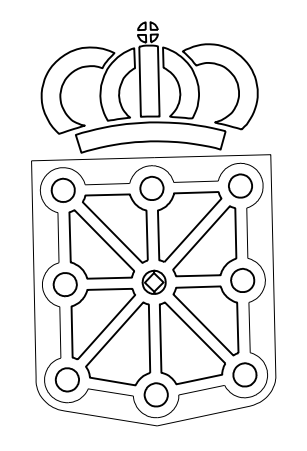


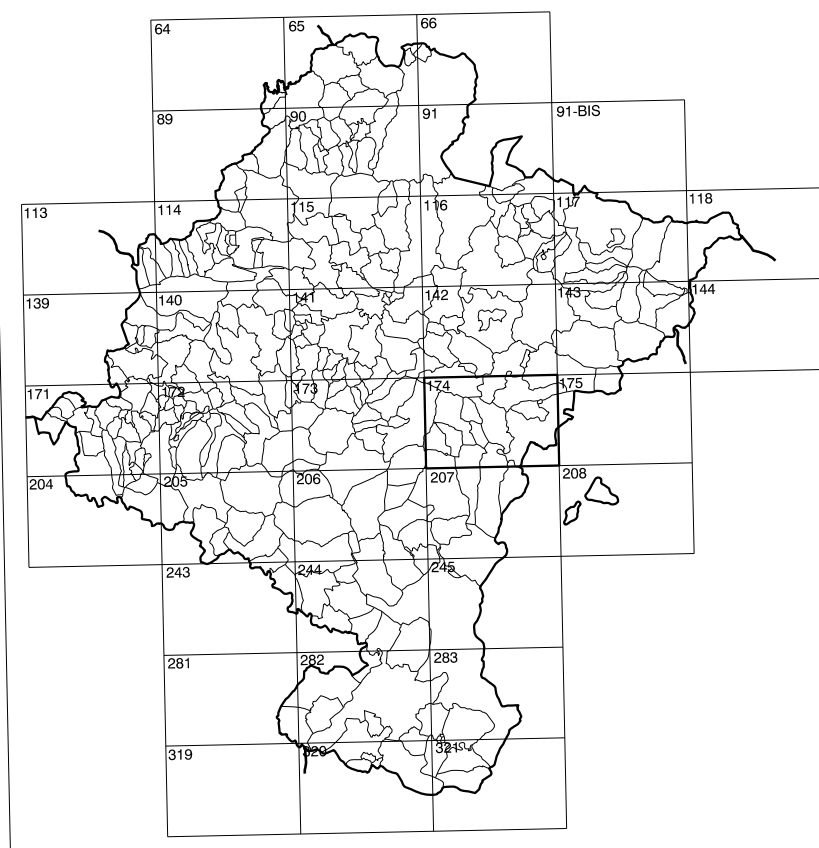
174(1-6)	174(1-7)	174(1-8)
174(2-6)	174(2-7)	174(2-8)
174(3-6)	174(3-7)	174(3-8)

COMUNIDAD FORAL DE NAVARRA

1:50.000	1:5.000	ROMASTACA
174	2-7	



GOBIERNO DE NAVARRA
 DEPARTAMENTO DE OBRAS PUBLICAS
 TRANSPORTES Y COMUNICACIONES
 SERVICIO DE OBRAS PUBLICAS



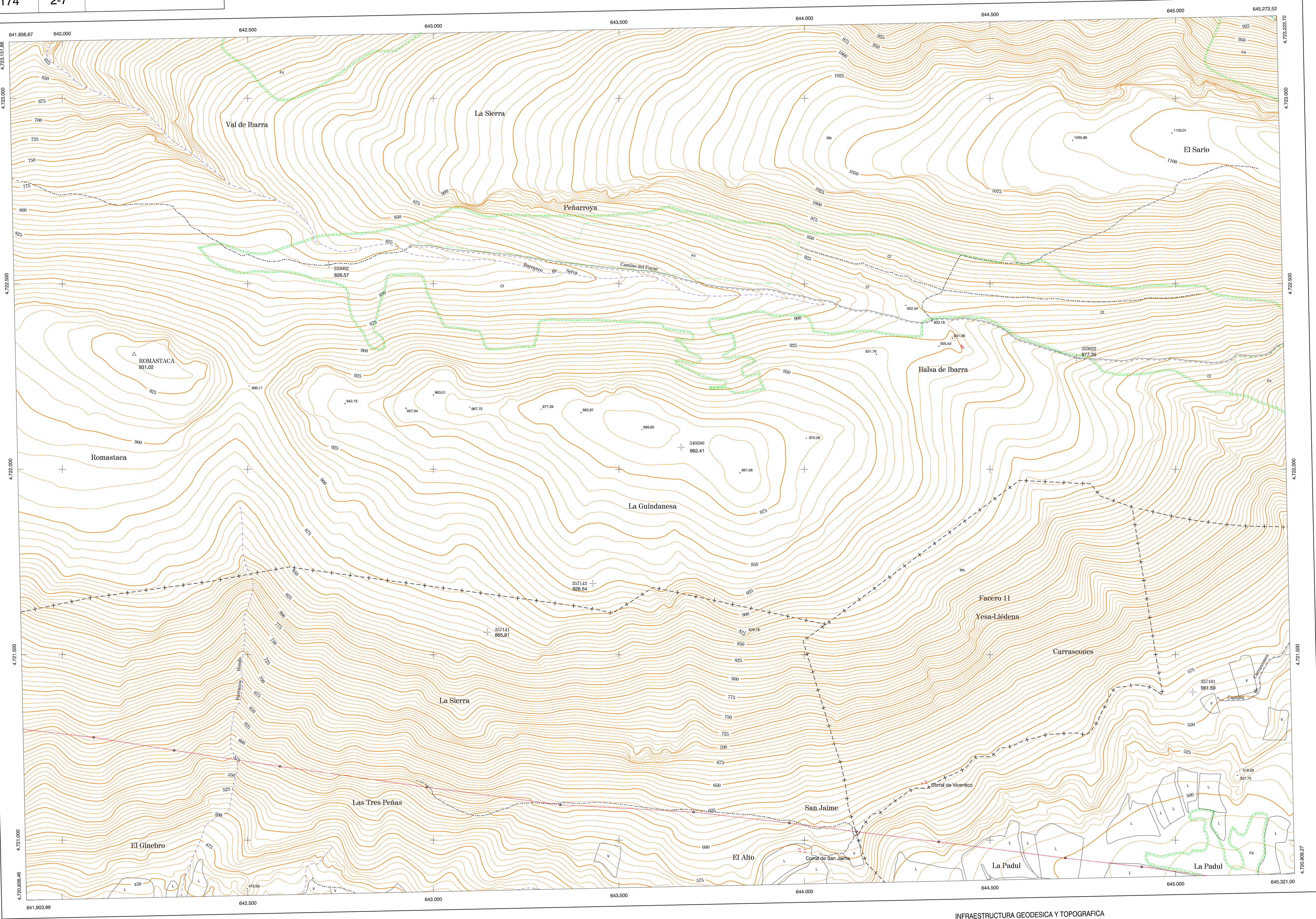
DIVISION DEL TERRITORIO EN HOJAS 1:50.000

SIGNOS CONVENCIONALES

- Autopista-Autovía.
- Red de interés general.
- Red de interés de la Comunidad Foral.
- Red comarcal.
- Red local.
- Camino pavimentado.
- Camino sin pavimentar.
- Senda-Carriada.
- Ferrocarril vía electrificada.
- Ferrocarril vía doble.
- Ferrocarril vía única.
- Línea eléctrica.
- Línea telefónica.
- Edificación, Edif. en ruinas.
- Torre metálica. Apoyo de hormigón.
- Tapia. Alambrada-Valla.
- Vértice geodésico de 1^{er} orden.
- Vértice geodésico de orden inferior-Topográfico.
- Señal de nivelación.
- Punto de apoyo.
- Gasoducto.
- Oleoducto.
- Otras conducciones subterráneas.
- Limite de nación.
- Limite de comunidad autónoma.
- Limite de término municipal.
- Limite de concejo.
- Río.
- Arroyo o regata.
- Canal.
- Acequia-Vigüeda-Barranco.
- Pozo-Balsa-Fuente-Piscina.
- Curvas de nivel-Curvas de depresión. Altitud.
- Desmonte o terraplén.
- Terreno abancalado.
- Parcelario visto.

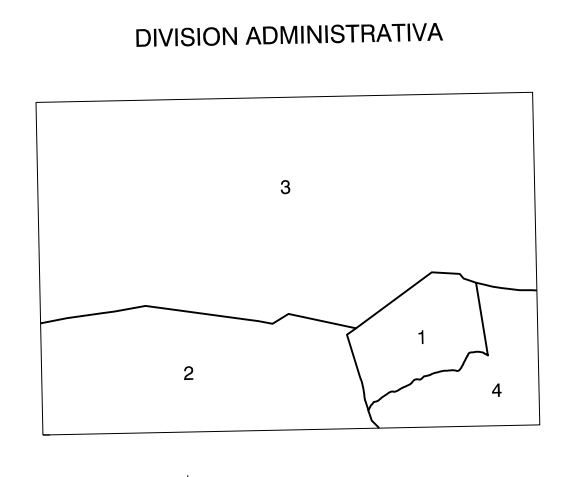
USOS DE SUELO

- Cf Coníferas
- E Erial
- Fd Frondosas
- Fr Frutales
- He Hedechal
- H Huerta-Regadío
- L Labor-Secano
- Ma Monte alto
- Mb Monte bajo
- O Olivar
- P Pastos-Pradera
- V Vitis
- J Jardín



DIVISION: 1:5.000 HOJA: 174 (2-7)

1	2	3	4	5	6	7	8

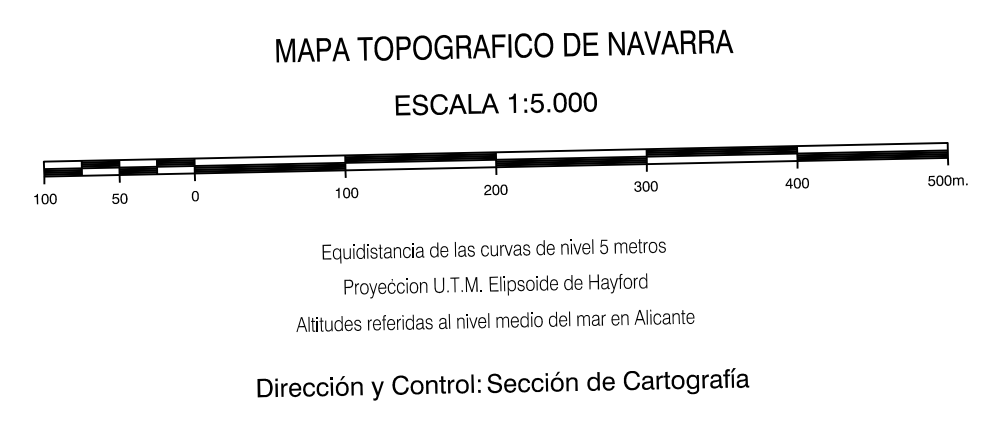


- 1.- Facerro 11
- 2.- Liedena
- 3.- Lumbier
- 4.- Yesa

INFORMACION COMPLEMENTARIA

VUELO
 Escala: 1/20.000
 Fecha: JULIO-1.994
 Empresa: AZIMUT S.A.

RESTITUCION
 Instrumento: BC3, P3 Y SD2000
 Fecha: FEBRERO-1.995
 Empresa: TRABAJOS CATASTRALES S.A.



INFRAESTRUCTURA GEODÉSICA Y TOPOGRÁFICA

VERTICES Y SEÑALES NIVELACION ROMASTACA	Coordenadas:			PUNTOS DE APOYO	Coordenadas:		
	X	Y	Z		X	Y	Z
	642.195.721	4.722.311.016	931.026	333002	642.722.204	4.722.552.141	826.571
				333022	644.737.020	4.722.299.263	877.354
				340380	643.671.556	4.722.059.142	982.417
				357141	643.169.073	4.721.560.460	865.816
				357143	643.434.399	4.721.698.950	926.545
				357161	645.050.401	4.721.999.300	561.597