

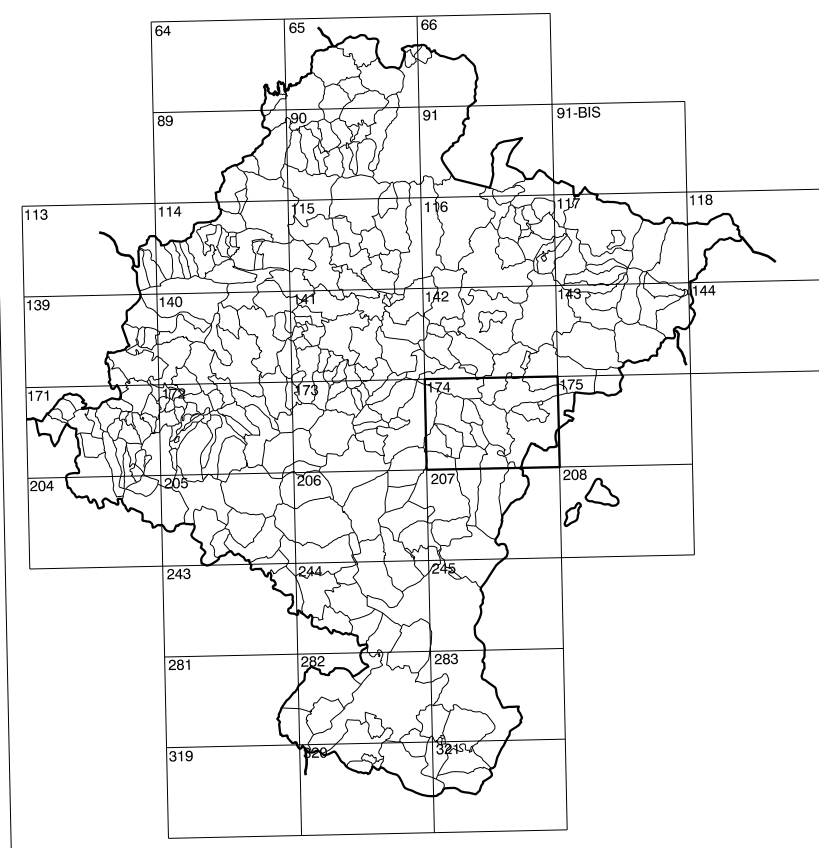
| | | |
|----------|----------|----------|
| 174(1-7) | 174(1-8) | 175(1-1) |
| 174(2-7) | 174(2-8) | 175(2-1) |
| 174(3-7) | 174(3-8) | 175(3-1) |

COMUNIDAD FORAL DE NAVARRA

| | | |
|----------|---------|-----------|
| 1:50.000 | 1:5.000 | ARANGOITI |
| 174 | 2-8 | |



GOBIERNO DE NAVARRA
DEPARTAMENTO DE OBRAS PUBLICAS
TRANSPORTES Y COMUNICACIONES
SERVICIO DE OBRAS PUBLICAS

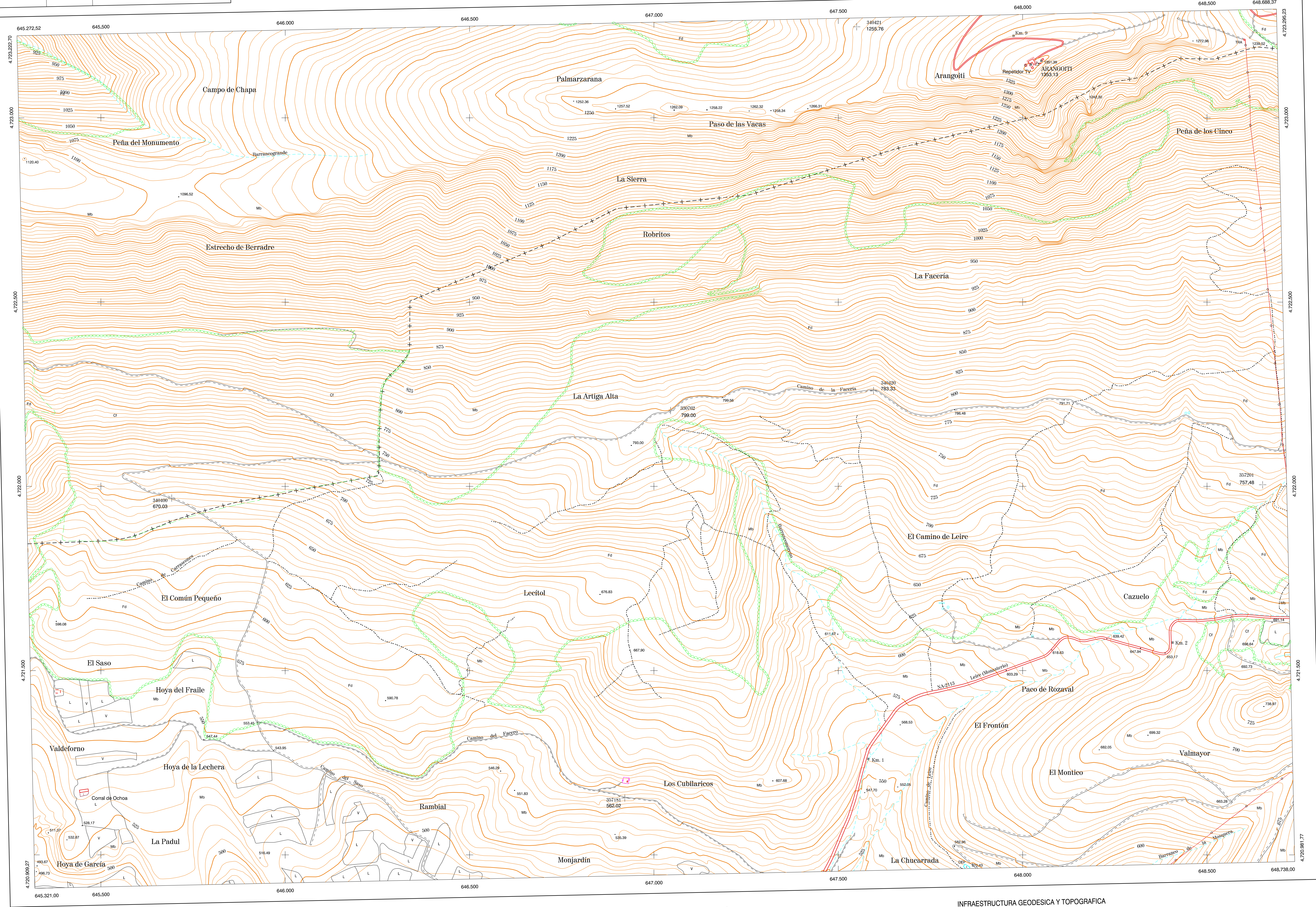


HOJA 174 (2-8)

- SIGNOS CONVENCIONALES**
- Autopista-Autovía.
 - Red de interés general.
 - Red de interés de la Comunidad Foral.
 - Red comarcal.
 - Red local.
 - Camino pavimentado.
 - Camino sin pavimentar.
 - Senda-Cañada.
 - Ferrocarril vía electrificada.
 - Ferrocarril vía doble.
 - Ferrocarril vía única.
 - Línea eléctrica.
 - Línea telefónica.
 - Edificación-Edif. en ruinas.
 - Torre metálica-Apoyo de hormigón.
 - Tapia-Alambriada-Valla.
 - Vertice geodésico de 1º orden.
 - Vertice geodésico de orden inferior-Topográfico.
 - Señal de nivelación.
 - Punto de apoyo.
 - Gasoducto.
 - Oleoducto.
 - Otras conducciones subterráneas.
 - Límite de nación.
 - Límite de comunidad autónoma.
 - Límite de término municipal.
 - Límite de concejo.
 - Río.
 - Arroyo o regata.
 - Canal.
 - Acequia-Vigueda-Bananco.
 - Pozo-Balsa-Fuente-Piscina.
 - Curvas de nivel-Curvas de depresión-Altitud.
 - Desmonte o terraplén.
 - Terreno abancaldado.
 - Parcelario visto.

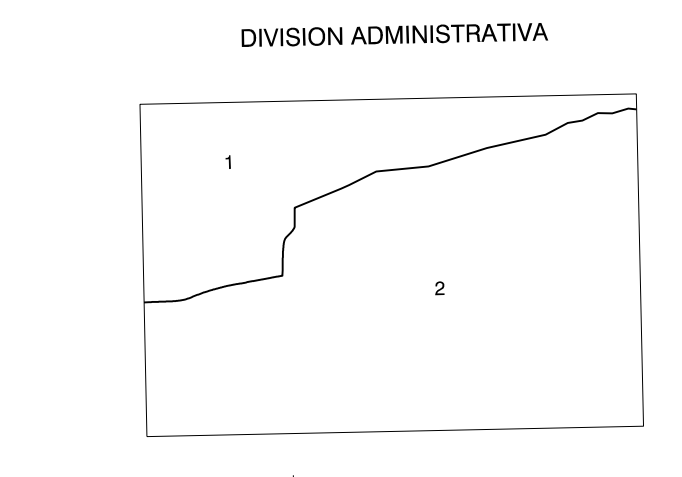
USOS DE SUELO

| | |
|----|----------------|
| Cf | Coníferas |
| E | Eral |
| Fd | Frondosas |
| Fr | Frutales |
| He | Hulechal |
| H | Huerta-Regadío |
| L | Labor-Secano |
| Ma | Monte alto |
| Mb | Monte bajo |
| O | Olivar |
| P | Pastos-Pradera |
| V | Vina |
| J | Jardín |



DIVISION: 1:5.000 HOJA: 174 (2-8)

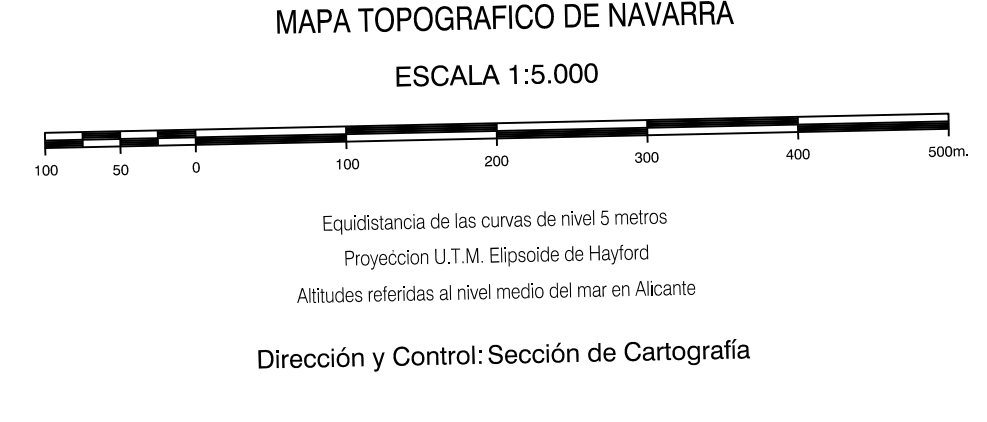
| | | | | | | | |
|---|---|---|---|---|---|---|---|
| 1 | 2 | 3 | 4 | 5 | 6 | 7 | 8 |
| 1 | | | | | | | |
| 2 | | | | | | | |
| 3 | | | | | | | |
| 4 | | | | | | | |
| 5 | | | | | | | |
| 6 | | | | | | | |
| 7 | | | | | | | |
| 8 | | | | | | | |



INFORMACION COMPLEMENTARIA

VUELO
Escala: 1/20.000
Fecha: JULIO-1.994
Empresa: AZIMUT S.A.

RESTITUCION
Instrumento: BC3, P3 Y SD2000
Fecha: FEBRERO-1.995
Empresa: TRABAJOS CATASTRALES S.A.



INFRAESTRUCTURA GEODESICA Y TOPOGRAFICA

| VERTICES Y SEÑALES NIVELACION | Coordenadas: | | | PUNTOS DE APOYO | Coordenadas: | | |
|-------------------------------|--------------|---------------|-----------|-----------------|--------------|---------------|-----------|
| | X | Y | Z | | X | Y | Z |
| ARANGOITI | 648.041,356 | 4.723.146,808 | 1.353,139 | 330782 | 647.048,832 | 4.722.205,620 | 799,005 |
| | | | | 340400 | 645.895,893 | 4.721.967,870 | 670,039 |
| | | | | 340420 | 647.599,339 | 4.722.259,613 | 783,398 |
| | | | | 340421 | 647.553,646 | 4.723.246,910 | 1.255,764 |
| | | | | 357181 | 646.824,866 | 4.21.154,276 | 562,024 |
| | | | | 357201 | 648.654,788 | 4.722.004,137 | 757,488 |

174 (2-8)