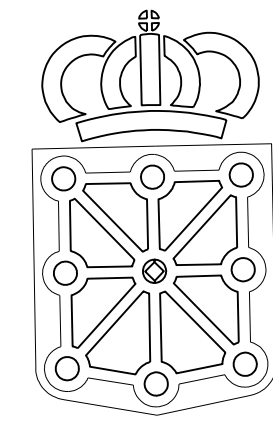


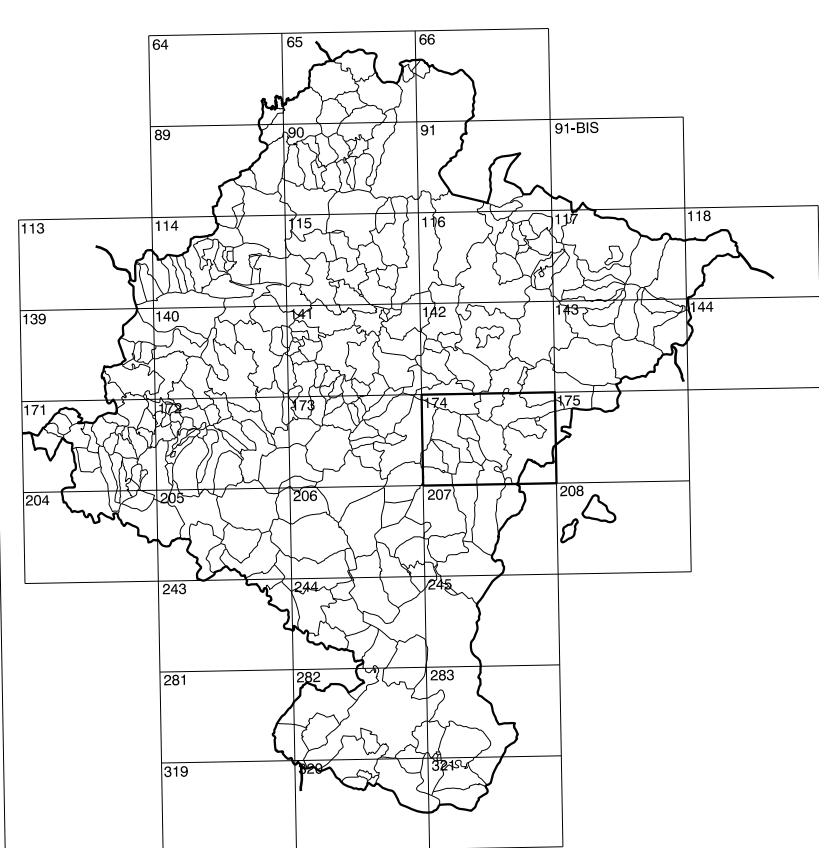
173(2-8)	174(2-1)	174(2-2)
173(3-8)	174(3-1)	174(3-2)
173(4-8)	174(4-1)	174(4-2)

COMUNIDAD FORAL DE NAVARRA

1:50.000	1:5.000	UZQUITA
174	3-1	



GOBIERNO DE NAVARRA
 DEPARTAMENTO DE OBRAS PUBLICAS
 TRANSPORTES Y COMUNICACIONES
 SERVICIO DE OBRAS PUBLICAS



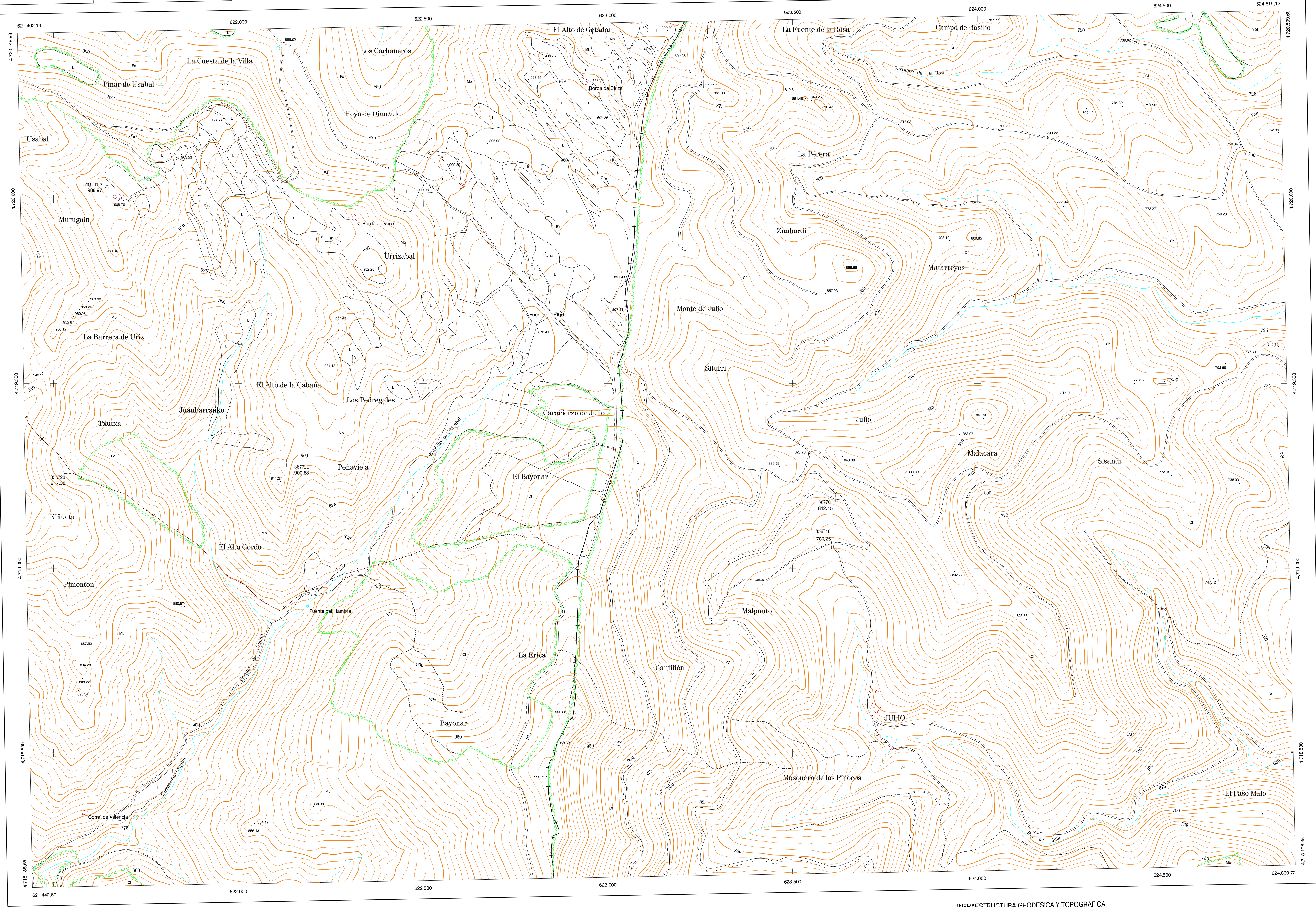
DIVISION DEL TERRITORIO EN HOJAS 1:50.000

SIGNOS CONVENCIONALES

- Autopista-Autovía.
- Red de interés general.
- Red de interés de la Comunidad Foral.
- Red comercial.
- Red local.
- Camino pavimentado.
- Camino sin pavimentar.
- Senda-Cañada.
- Ferrocarril vía electrificada.
- Ferrocarril vía doble.
- Ferrocarril vía única.
- Línea eléctrica.
- Línea telefónica.
- Edificación-Edif. en ruinas.
- Torre metálica-Apoyo de hormigón.
- Tapia-Alambrada-Valla.
- Vertice geodésico de 1er orden.
- Vertice geodésico de orden inferior-Topográfico.
- Señal de nivelación.
- Punto de apoyo.
- Gasoducto.
- Oleoducto.
- Otras conducciones subterráneas.
- Límite de nación.
- Límite de comunidad autónoma.
- Límite de término municipal.
- Límite de concejo.
- Río.
- Arroyo o regata.
- Canal.
- Acequia-Vaguada-Barranco.
- Pozo-Balsa-Fuente-Piscina.
- Curvas de nivel-Curvas de depresión-Altitud.
- Desmonte o terraplén.
- Terreno abancaldado.
- Parcelario visto.

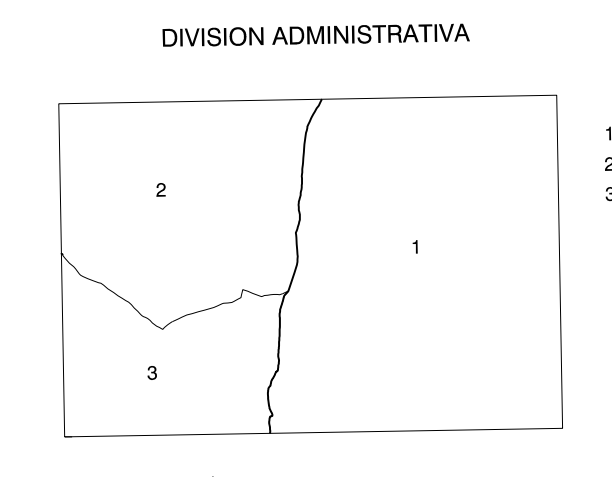
USOS DE SUELO

- Cl Conterras
- E Erial
- Fd Frondosas
- Fr Frutales
- He Heclechái
- H Huerta-Regadío
- L Labor-Segano
- Ma Monte alto
- Mb Monte bajo
- O Oliver
- P Pradera-Pradera
- V Vña
- J Jardín



DIVISION: 1:5.000 HOJA: 174 (3-1)

1	2	3	4	5	6	7	8

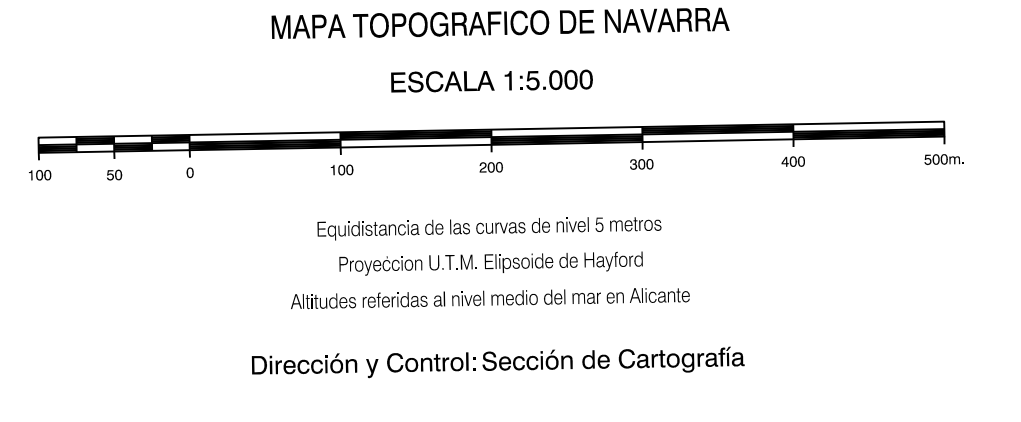


- 1.- Ezprogui
- 2.- Leoz
- 3.- Oñeta (Leoz)

INFORMACION COMPLEMENTARIA

VUELO
 Escala: 1/20.000
 Fecha: JULIO-1.994
 Empresa: AZIMUT S.A.

RESTITUCION
 Instrumento: BC3, P3 Y SD2000
 Fecha: FEBRERO-1.995
 Empresa: TRABAJOS CATASTRALES S.A.



INFRAESTRUCTURA GEODESICA Y TOPOGRAFICA

VERTICES Y SEÑALES NIVELACION	Coordenadas:			PUNTOS DE APOYO	Coordenadas:		
	X	Y	Z		X	Y	Z
UZQUITA	621.646.967	4.720.033.714	988.976	367720	621.542.296	4.719.256.309	917.386
				366740	623.609.084	4.719.062.499	786.259
				367701	623.620.599	4.719.189.718	812.152
				367721	622.134.476	4.719.284.285	900.831

