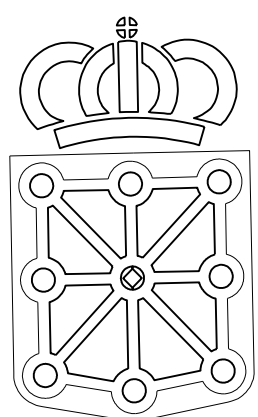


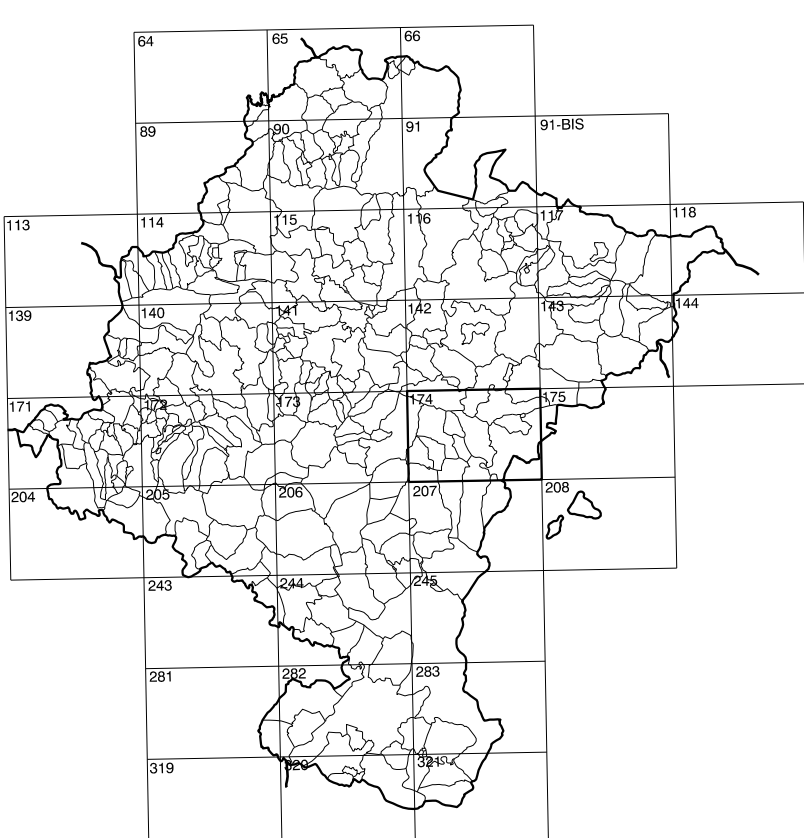
COMUNIDAD FORAL DE NAVARRA

174(2-1)	174(2-2)	174(2-3)
174(3-1)	174(3-2)	174(3-3)
174(4-1)	174(4-2)	174(4-3)

1:50.000	1:5.000	GARDALAIN
174	3-2	



GOBIERNO DE NAVARRA
DEPARTAMENTO DE OBRAS PUBLICAS
TRANSPORTES Y COMUNICACIONES
SERVICIO DE OBRAS PUBLICAS



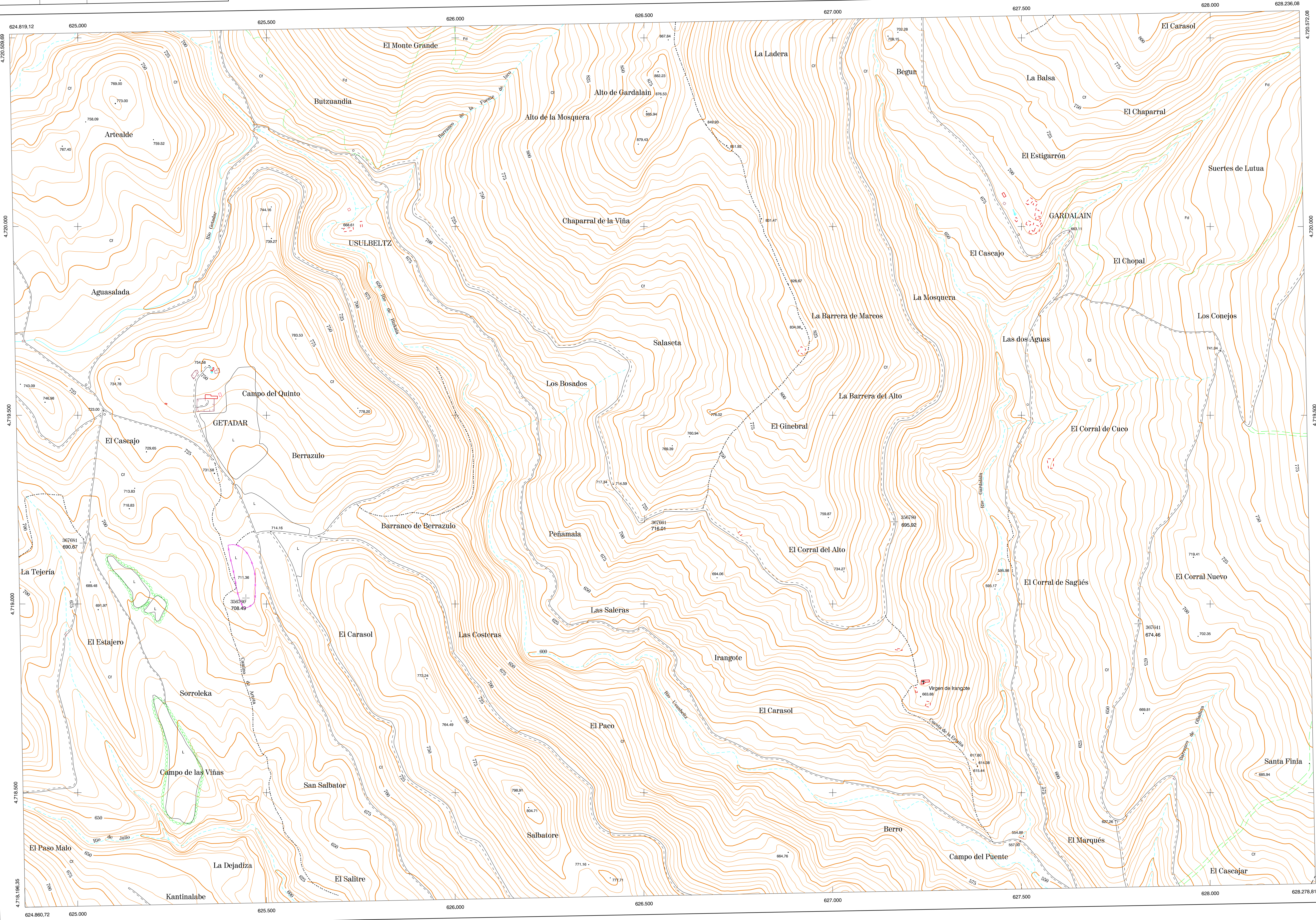
DIVISION DEL TERRITORIO EN HOJAS 1:50.000

SIGNOS CONVENCIONALES

- Autopista-Autovía.
- Red de interés general.
- Red de interés de la Comunidad Foral.
- Red comarcal.
- Red local.
- Camino pavimentado.
- Camino sin pavimentar.
- Senda-Cañada.
- Ferrocarril vía electrificada.
- Ferrocarril vía doble.
- Ferrocarril vía única.
- Línea eléctrica.
- Línea telefónica.
- Edificación-Edif. en ruinas.
- Torre metélica-Apoyo de hormigón.
- Tapia-Alambrada-Valla.
- Vértice geodésico de 1º orden.
- Vértice geodésico de orden inferior-Topográfico.
- Señal de nivelación.
- Punto de apoyo.
- Gasoducto.
- Oleoducto.
- Otras conducciones subterráneas.
- Límite de nación.
- Límite de comunidad autónoma.
- Límite de término municipal.
- Límite de concejo.
- Río.
- Arroyo o regata.
- Canal.
- Acaquia-Vaguada-Barranco.
- Pozo-Balsa-Fuente-Piscina.
- Curvas de nivel-Curvas de depresión-Altitud.
- Desmonte o terraplén.
- Terreno abancado.
- Parcelario visto.

USOS DE SUELO

- Cf Conteras
- E Erial
- Fd Frondosas
- Fr Frutales
- He Hecelchal
- H Huerta-Regadío
- L Labor-Secano
- Ma Monte alto
- Mb Monte bajo
- O Olivar
- P Prados-Pradera
- V Vña
- J Jardín



DIVISION: 1:5.000 HOJA: 174 (3-2)

1	2	3	4	5	6	7	8

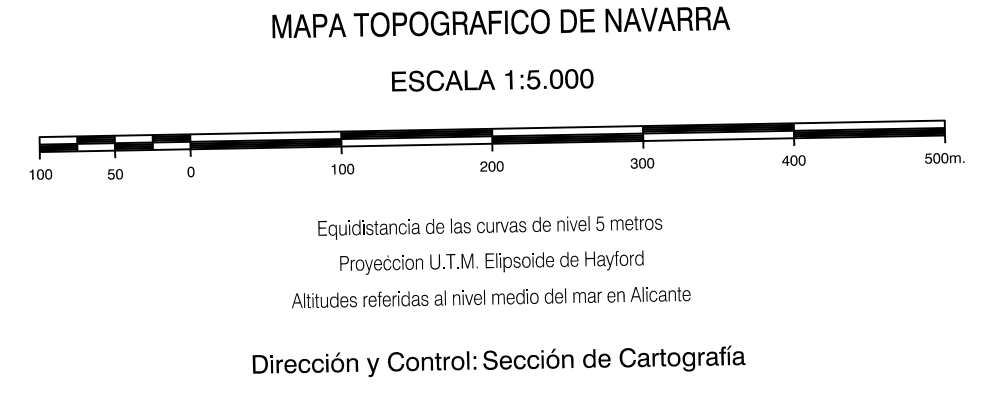
DIVISION ADMINISTRATIVA

1	2

INFORMACION COMPLEMENTARIA

VUELO
Escala: 1:20.000
Fecha: JULIO-1994
Empresa: AZMUT S.A.

RESTITUCION
Instrumento: BC3, P3 Y SD2000
Fecha: FEBRERO-1995
Empresa: TRABAJOS CATASTRALES S.A.



INFRAESTRUCTURA GEODESICA Y TOPOGRAFICA

VERTICES Y SEÑALES NIVELACION	Coordenadas:			PUNTOS DE APOYO			
	X	Y	Z	X	Y	Z	
				356790	625.449.277	4.719.015.551	708.492
				356790	627.167.056	4.719.217.605	695.923
				367641	627.812.889	4.718.947.355	674.466
				367661	626.505.020	4.718.225.072	716.016
				367681	625.081.763	4.719.161.194	690.078

174(3-2)

