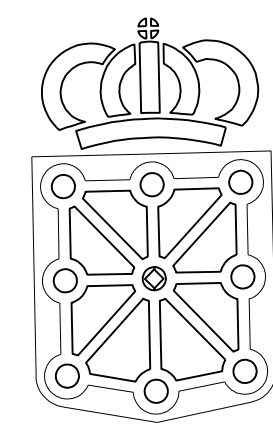


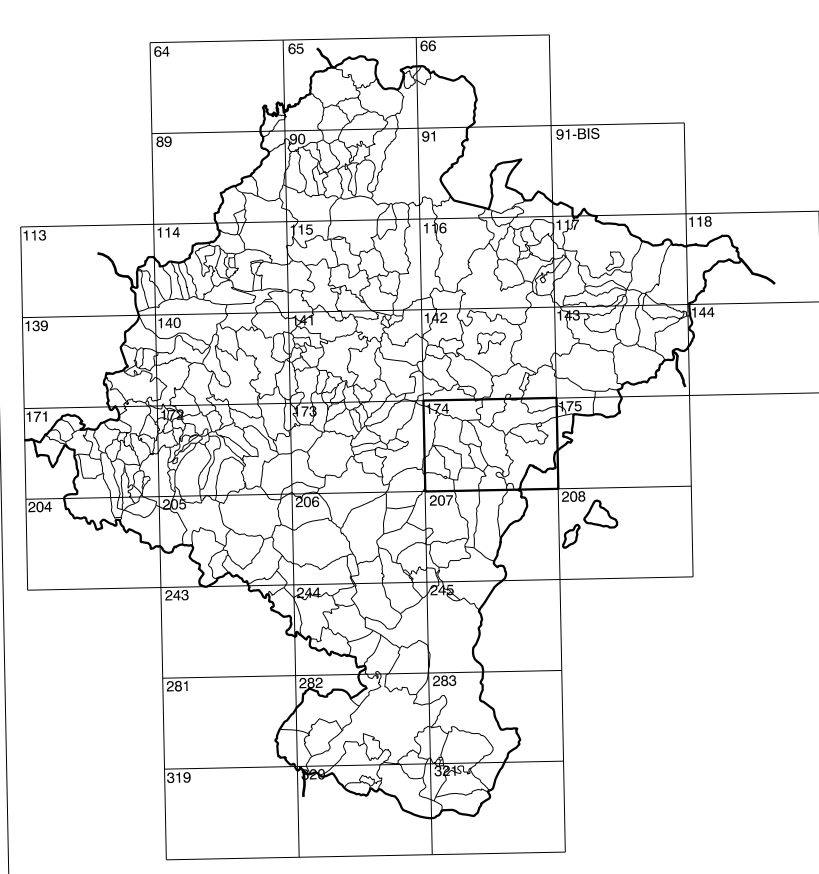
174(2-4)	174(2-5)	174(2-6)
174(3-4)	174(3-5)	174(3-6)
174(4-4)	174(4-5)	174(4-6)

COMUNIDAD FORAL DE NAVARRA

1:50.000	1:5.000	BORDA
174	3-5	



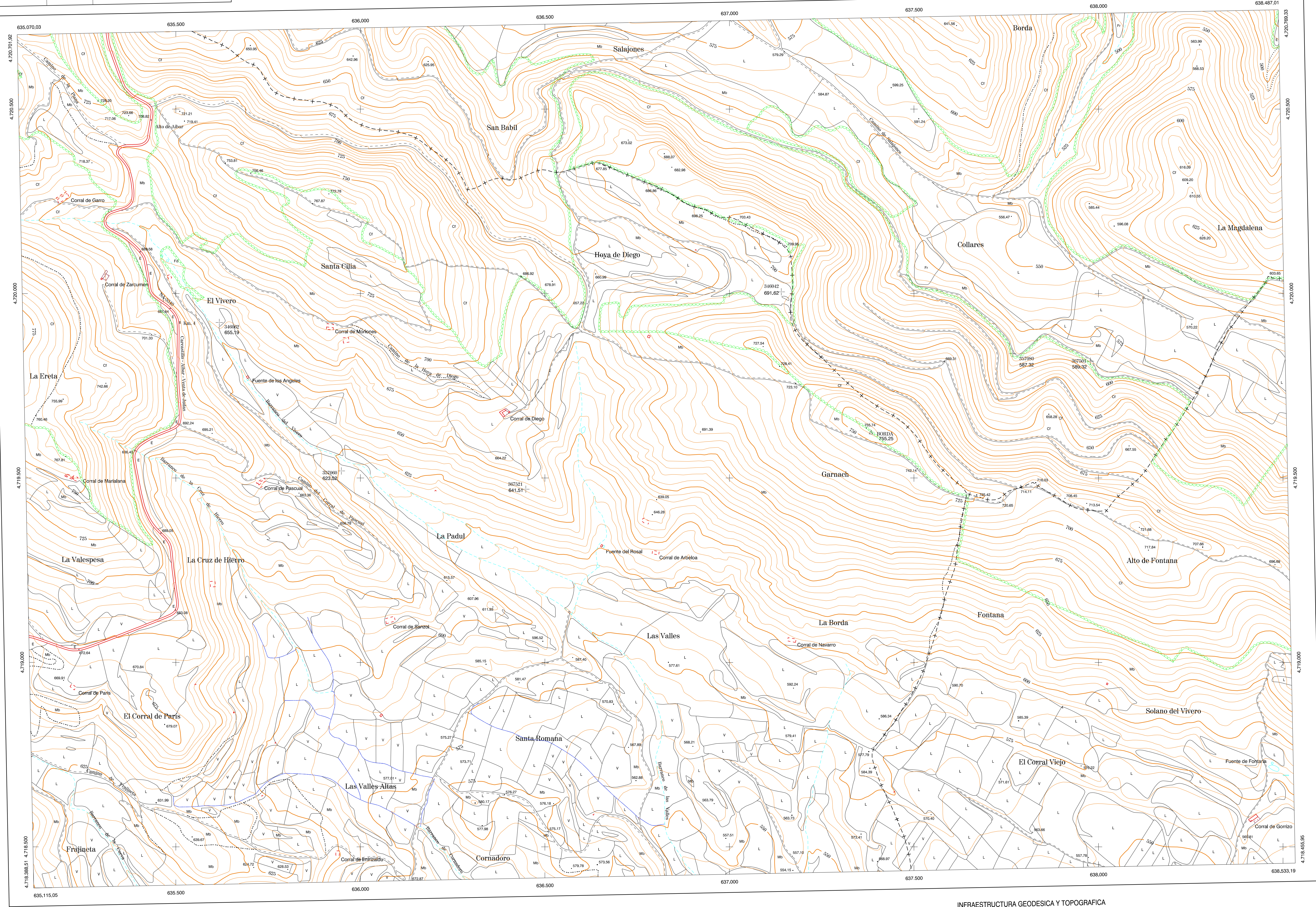
GOBIERNO DE NAVARRA
 DEPARTAMENTO DE OBRAS PUBLICAS
 TRANSPORTES Y COMUNICACIONES
 SERVICIO DE OBRAS PUBLICAS



DIVISION DEL TERRITORIO EN HOJAS 1:50.000

SIGNOS CONVENCIONALES

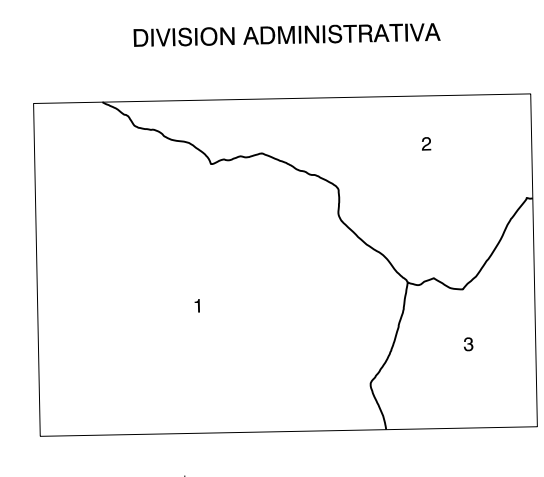
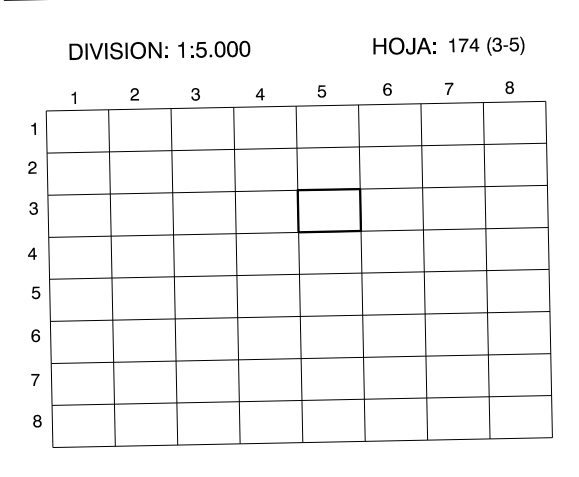
- Autopista-Autovía.
- Red de interés general.
- Red de interés de la Comunidad Foral.
- Red comarcal.
- Red local.
- Camino pavimentado.
- Camino sin pavimentar.
- Senda-Cañada.
- Ferrocarril vía electrificada.
- Ferrocarril vía doble.
- Ferrocarril vía única.
- Línea eléctrica.
- Línea telefónica.
- Edificación, Edif. en ruinas.
- Torre metálica. Apoyo de hormigón.
- Taglia-Alambrada-Valla.
- Vertice geodésico de 1er orden.
- Vertice geodésico de orden inferior. Topográfico.
- Señal de nivelación.
- Punto de apoyo.
- Gasoducto.
- Oleoducto.
- Otras conducciones subterráneas.
- Limite de nación.
- Limite de comunidad autónoma.
- Limite de término municipal.
- Limite de concejo.
- Rio.
- Arroyo o regata.
- Canal.
- Acequia-Vaguada-Barranco.
- Pozo-Balsa-Fuente-Piscina.
- Curvas de nivel. Curvas de depresión. Altitud.
- Desmonte o terrapién.
- Terreno abancado.
- Parcelario visto.



HOJA 174 (3-5)

USOS DE SUELO

- Ci Coníferas
- E Erial
- Fd Frondosas
- Fr Frutales
- He Hedechal
- H Huerta-Regadío
- L Labros-Secano
- Ma Monte alto
- Mb Monte bajo
- O Olivar
- P Pastos-Pradera
- V Vña
- J Jardín

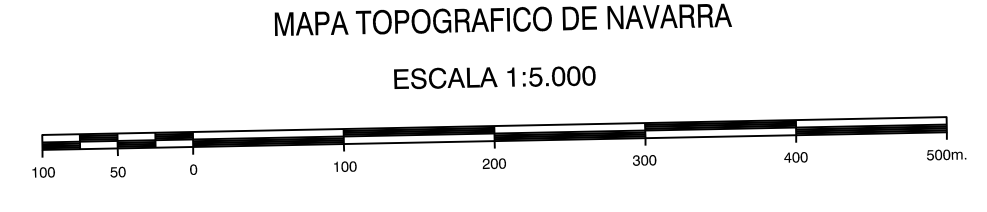


- DIVISION ADMINISTRATIVA**
- Albar
 - Lumber
 - Rocaforte (Sangüesa)

INFORMACION COMPLEMENTARIA

VUELO
 Escala: 1:20.000
 Fecha: JULIO-1.994
 Empresa: AZMUT S.A.

RESTITUCION
 Instrumento: BC3, P3 Y SD2000
 Fecha: FEBRERO-1.995
 Empresa: TRABAJOS CATASTRALES S.A.



Equipamiento de las curvas de nivel 5 metros
 Proyección U.T.M. Elipsoide de Hayford
 Alturas referidas al nivel medio del mar en Alicante
 Dirección y Control: Sección de Cartografía

INFRAESTRUCTURA GEODESICA Y TOPOGRAFICA

VERTICES Y SEÑALES NIVELACION	Coordenadas:			PUNTOS DE APOYO	Coordenadas:		
	X	Y	Z		X	Y	Z
BORDA	637.385.729	4.719.623.503	455.256	346042	637.144.235	4.720.004.421	691.625
				346062	635.621.617	4.719.921.350	655.199
				357060	635.952.209	4.719.519.963	623.527
				367080	637.771.312	4.719.837.106	587.204
				367501	637.962.049	4.719.816.501	599.325
				367521	636.452.120	4.719.469.406	641.512

174 (3-5)