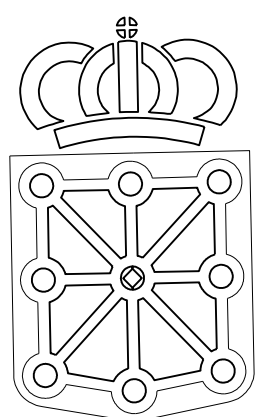


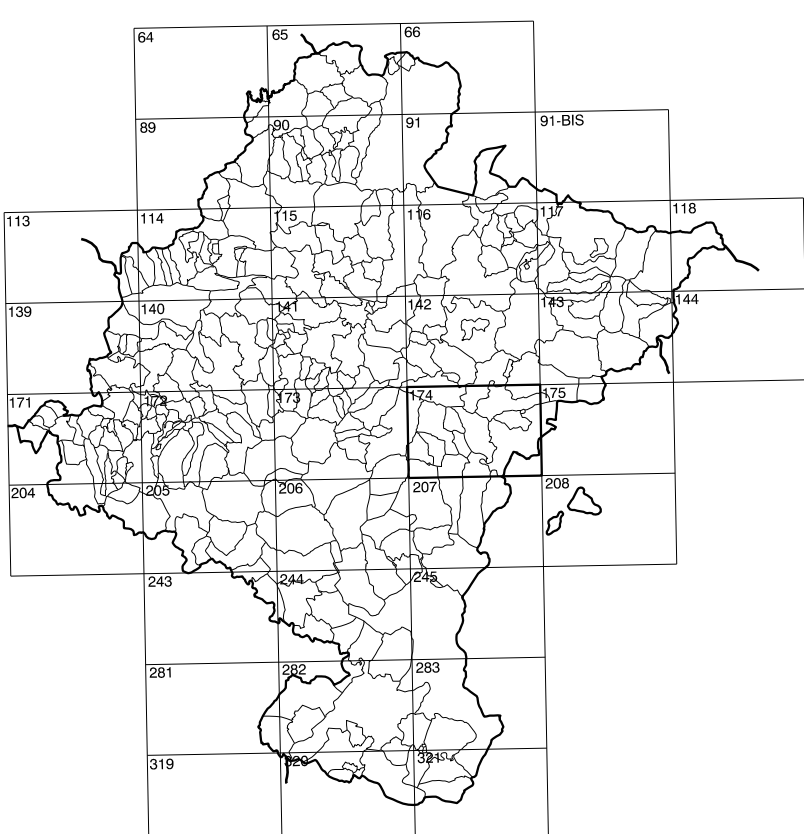
COMUNIDAD FORAL DE NAVARRA

174(3-1)	174(3-2)	174(3-3)
174(4-1)	174(4-2)	174(4-3)
174(5-1)	174(5-2)	174(5-3)

1:50.000	1:5.000	RASNIL
174	4-2	



GOBIERNO DE NAVARRA
 DEPARTAMENTO DE OBRAS PUBLICAS
 TRANSPORTES Y COMUNICACIONES
 SERVICIO DE OBRAS PUBLICAS



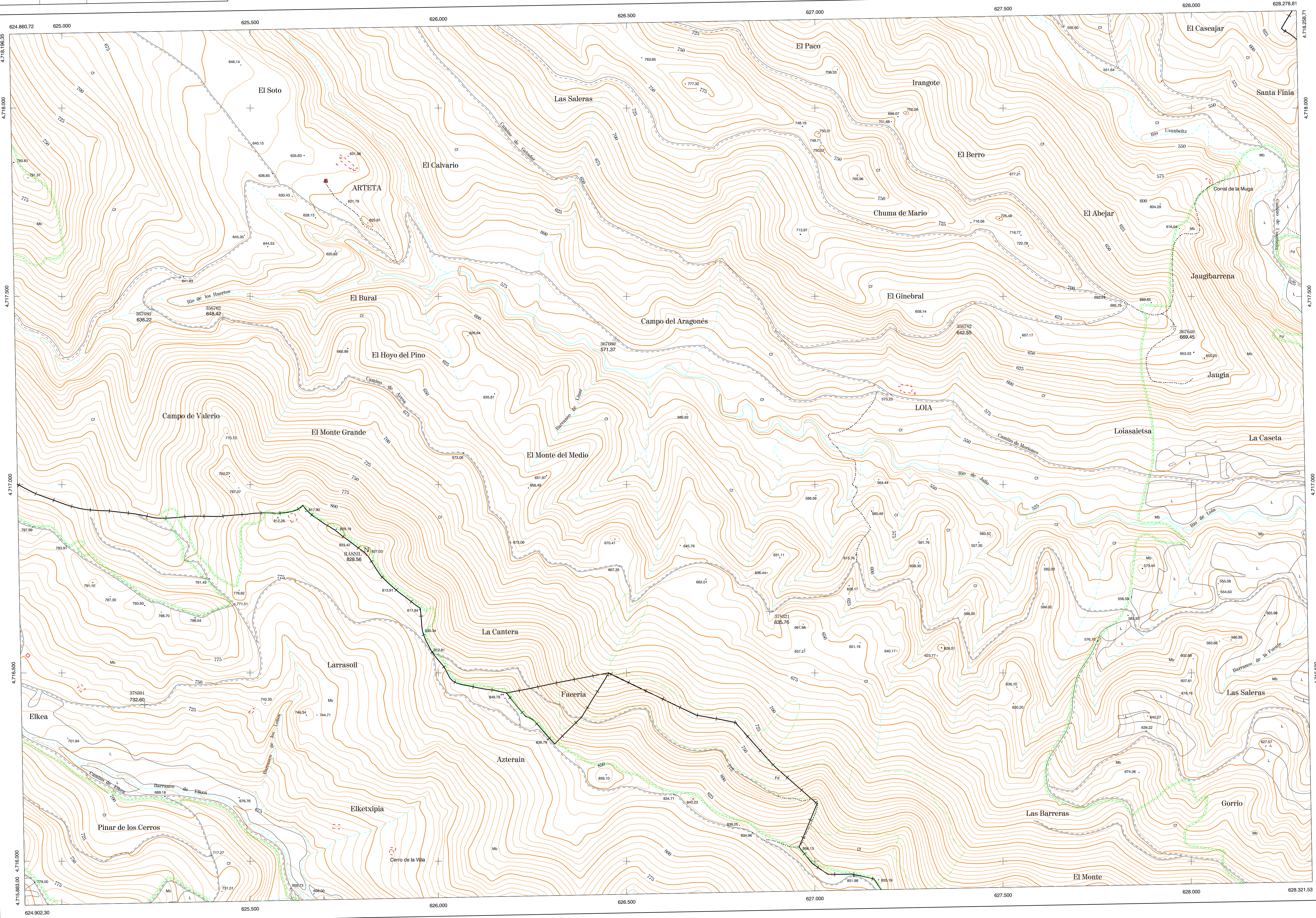
DIVISION DEL TERRITORIO EN HOJAS 1:50.000

SIGNOS CONVENCIONALES

- Autopista-Autovía.
- Red de interés general.
- Red de interés de la Comunidad Foral.
- Red comarcal.
- Red local.
- Camino pavimentado.
- Camino sin pavimentar.
- Senda-Cañada.
- Ferrocarril vía electrificada.
- Ferrocarril vía doble.
- Ferrocarril vía única.
- Línea eléctrica.
- Línea telefónica.
- Edificación-Edif. en ruinas.
- Torre metálica-Apoyo de hormigón.
- Tapia-Alambrada-Valla.
- Vértice geodésico de 1º orden.
- Vértice geodésico de orden inferior-Topográfico.
- Señal de nivelación.
- Punto de apoyo.
- Gasoducto.
- Oleoducto.
- Otras conducciones subterráneas.
- Límite de nación.
- Límite de comunidad autónoma.
- Límite de término municipal.
- Límite de concejo.
- Río.
- Arroyo o regata.
- Canal.
- Acaquia-Vaguada-Barranco.
- Pozo-Balsa-Fuente-Piscina.
- Curvas de nivel-Curvas de depresión-Altitud.
- Desmonte o terraplén.
- Terreno abancalado.
- Parcelario visto.

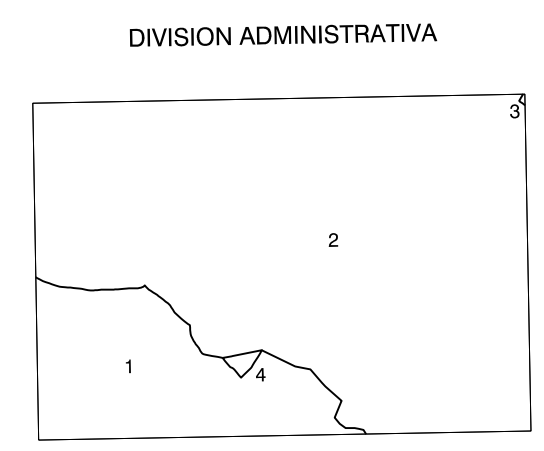
USOS DE SUELO

- Cf Conteras
- E Erial
- Fd Frondosas
- Fr Frutales
- He Hecolchal
- H Huerta-Regadío
- L Labor-Secano
- Ma Monte alto
- Mb Monte bajo
- O Olivar
- P Pájaros-Pradera
- V Vña
- J Jardín



DIVISION: 1:5.000 HOJA: 174 (4-2)

1	2	3	4	5	6	7	8

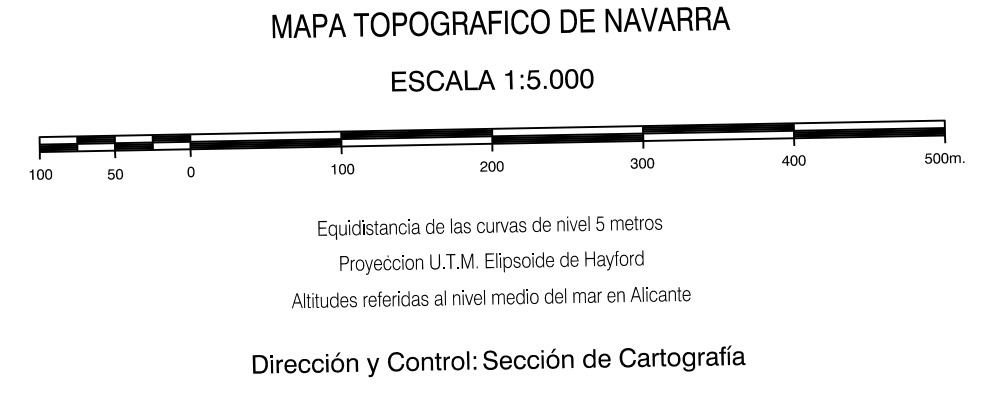


- 1.- Estiba
- 2.- Esprogui
- 3.- Leache
- 4.- Faerria

INFORMACION COMPLEMENTARIA

VUELO
 Escala: 1:20.000
 Fecha: JULIO-1.994
 Empresa: AZMUT S.A.

RESTITUCION
 Instrumento: BC3, P3 Y S02000
 Fecha: FEBRERO-1.995
 Empresa: TRABAJOS CATASTRALES S.A.



INFRAESTRUCTURA GEODESICA Y TOPOGRAFICA

VERTICES Y SEÑALES NIVELACION	Coordenadas:			PUNTOS DE APOYO	Coordenadas:		
	X	Y	Z		X	Y	Z
RASNIL	625.808,691	4.716.828,090	828,569	356762	625.431,426	4.717.444,520	648,423
				356762	627.362,204	4.717.429,413	642,555
				367640	627.956,236	4.717.419,573	669,458
				367660	626.475,566	4.717.383,714	571,377
				367680	625.242,905	4.717.464,659	636,224
				378301	625.225,419	4.716.415,214	732,010
				378321	626.883,387	4.716.653,317	635,763

