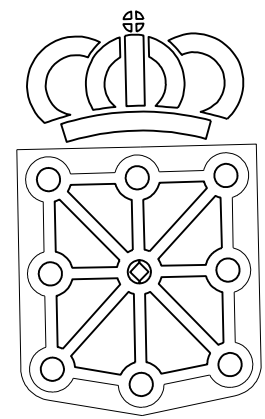


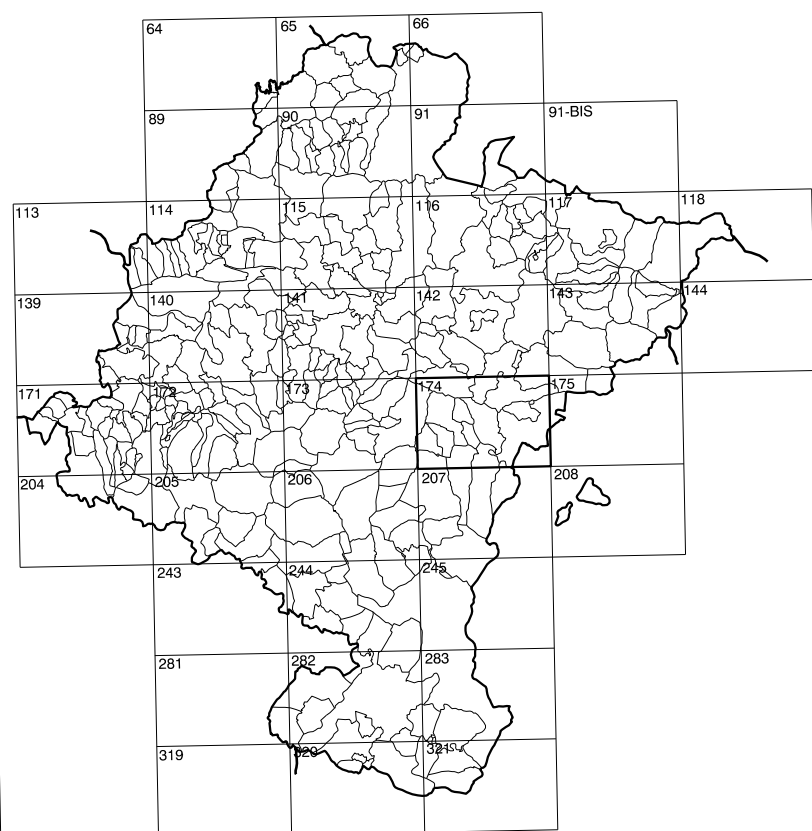
COMUNIDAD FORAL DE NAVARRA

174(3-3)	174(3-4)	174(3-5)
174(4-3)	174(4-4)	174(4-5)
174(5-3)	174(5-4)	174(5-5)

1:50.000	1:5.000	AIBAR
174	4-4	



GOBIERNO DE NAVARRA
DEPARTAMENTO DE OBRAS PUBLICAS
TRANSPORTES Y COMUNICACIONES
SERVICIO DE OBRAS PUBLICAS



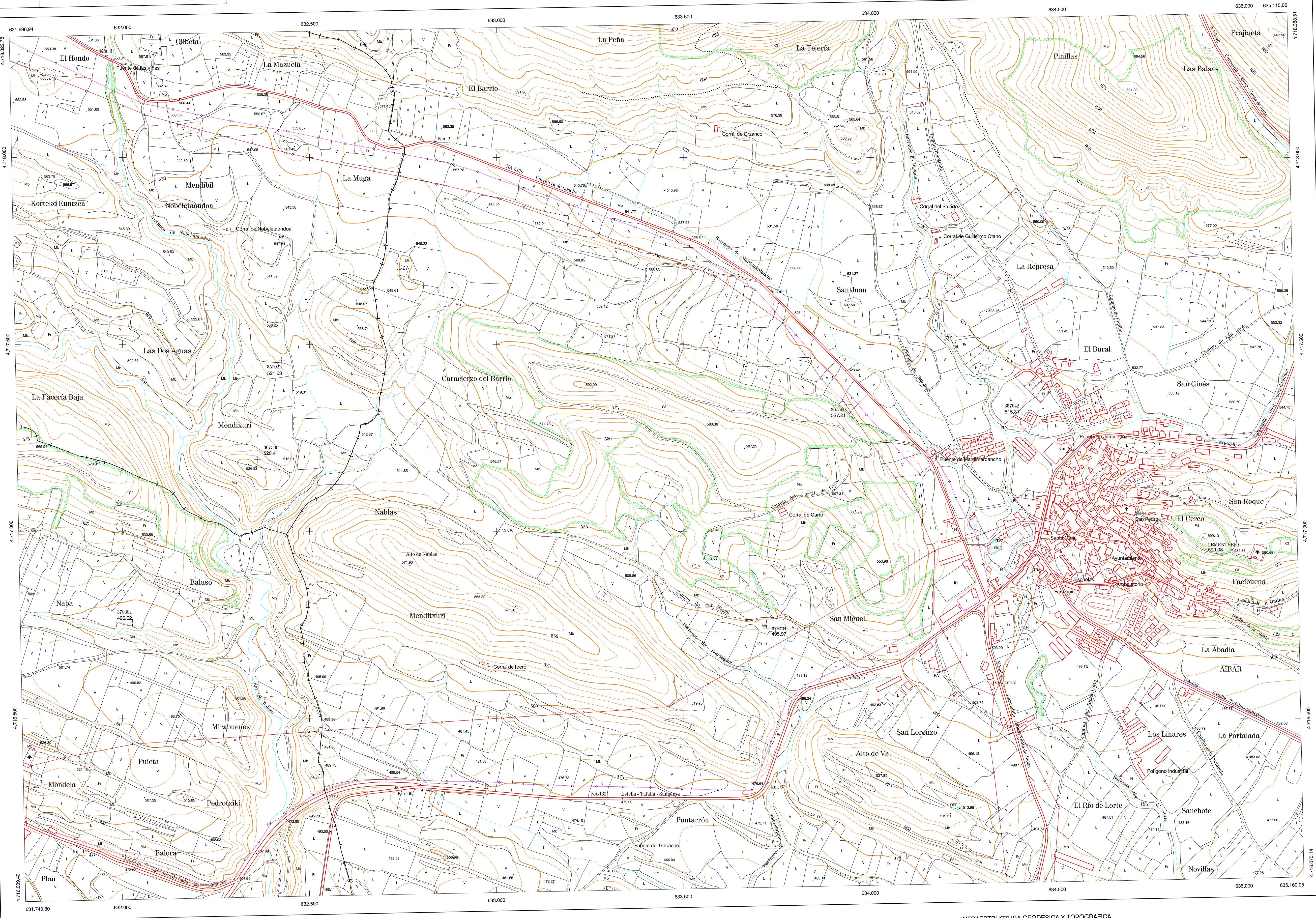
DIVISION DEL TERRITORIO EN HOJAS 1:50.000

SIGNOS CONVENCIONALES

- Autopista-Autovia.
- Red de interes general.
- Red de interes de la Comunidad Foral.
- Red comarcal.
- Red local.
- Camino pavimentado.
- Camino sin pavimentar.
- Senda-Cañada.
- Ferrocarril via electrificada.
- Ferrocarril via doble.
- Ferrocarril via unica.
- Linea electrica.
- Linea telefonica.
- Edificacion-Edif. en ruinas.
- Torre metalica-Apoyo de hormigon.
- Tapia-Alambrada-Valla.
- Vertice geodesico de 1er orden.
- Vertice geodesico de orden inferior-Topografico.
- Señal de nivelacion.
- Punto de apoyo.
- Gasoducto.
- Oleoducto.
- Otras conducciones subterranas.
- Limite de nacion.
- Limite de comunidad autonoma.
- Limite de termino municipal.
- Limite de concejo.
- Rio.
- Arroyo o regata.
- Canal.
- Acequia-Vigada-Sarranco.
- Pozo-Balsa-Fuente-Fiscina.
- Curvas de nivel-Curvas de depresion-Altitud.
- Desmonte o terrapien.
- Terreno abancalado.
- Parcelario visto.

USOS DE SUELO

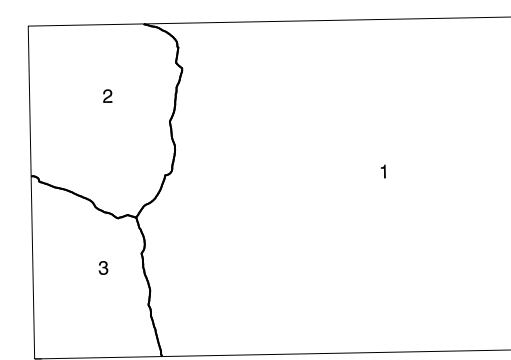
- Cf Conterras
- E Erial
- Fd Frondosas
- Fr Frutales
- He Helchal
- H Huerta-Regadío
- L Labro-Secano
- Ma Monte alto
- Mb Monte bajo
- O Olivar
- P Pastos-Pradera
- V Vitis
- J Jardin



DIVISION: 1:50.000 HOJA: 174 (4-4)

1	2	3	4	5	6	7	8
1							
2							
3							
4							
5							
6							
7							
8							

DIVISION ADMINISTRATIVA



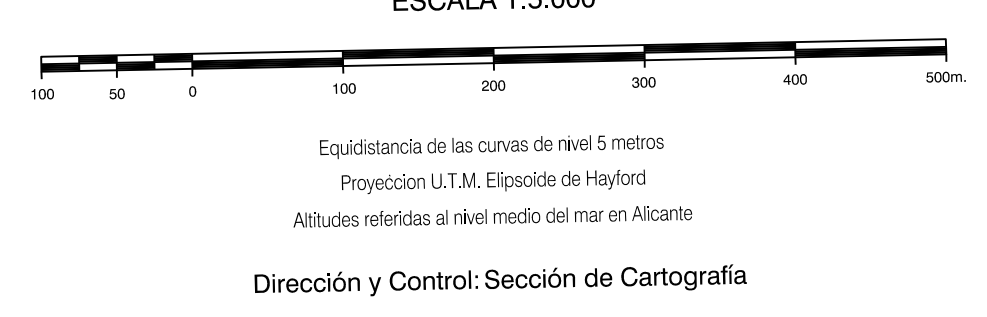
- 1.- Aibar
- 2.- Leache
- 3.- Sada

INFORMACION COMPLEMENTARIA

VUELO
Escala: 1:20.000
Fecha: JULIO-1.994
Empresa: AZMUT S.A.

RESTITUCION
Instrumento: BC3, P3 Y SD2000
Fecha: FEBRERO-1.995
Empresa: TRABAJOS CATASTRALES S.A.

MAPA TOPOGRAFICO DE NAVARRA



INFRAESTRUCTURA GEODESICA Y TOPOGRAFICA

VERTICES Y SEÑALES NIVELACION	Coordenadas:			PUNTOS DE APOYO	Coordenadas:		
	X	Y	Z		X	Y	Z
CEMENTERIO	634.892.535	4.716.961.185	599.081	357022	632.429.291	4.717.457.494	521.634
				357042	634.351.228	4.717.308.419	515.311
				367560	633.944.781	4.717.339.538	527.219
				367580	632.365.164	4.717.182.278	520.412
			378381	632.020.552	4.716.755.178	496.626	
			378401	333.726.590	4.716.752.178	495.979	

174 (4-4)

