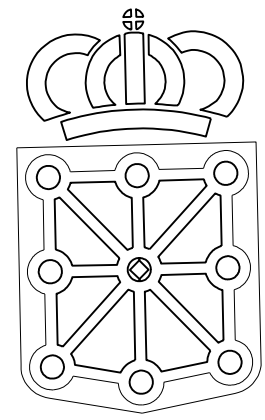


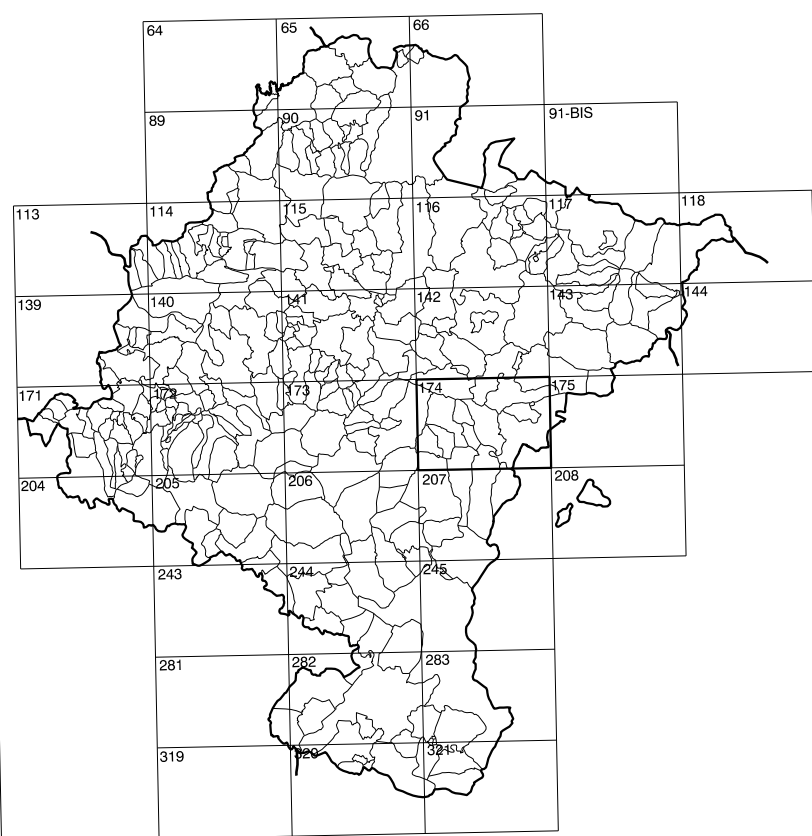
COMUNIDAD FORAL DE NAVARRA

174(3-4)	174(3-5)	174(3-6)
174(4-4)	174(4-5)	174(4-6)
174(5-4)	174(5-5)	174(5-6)

1:50.000	1:5.000	SIERRA
174	4-5	



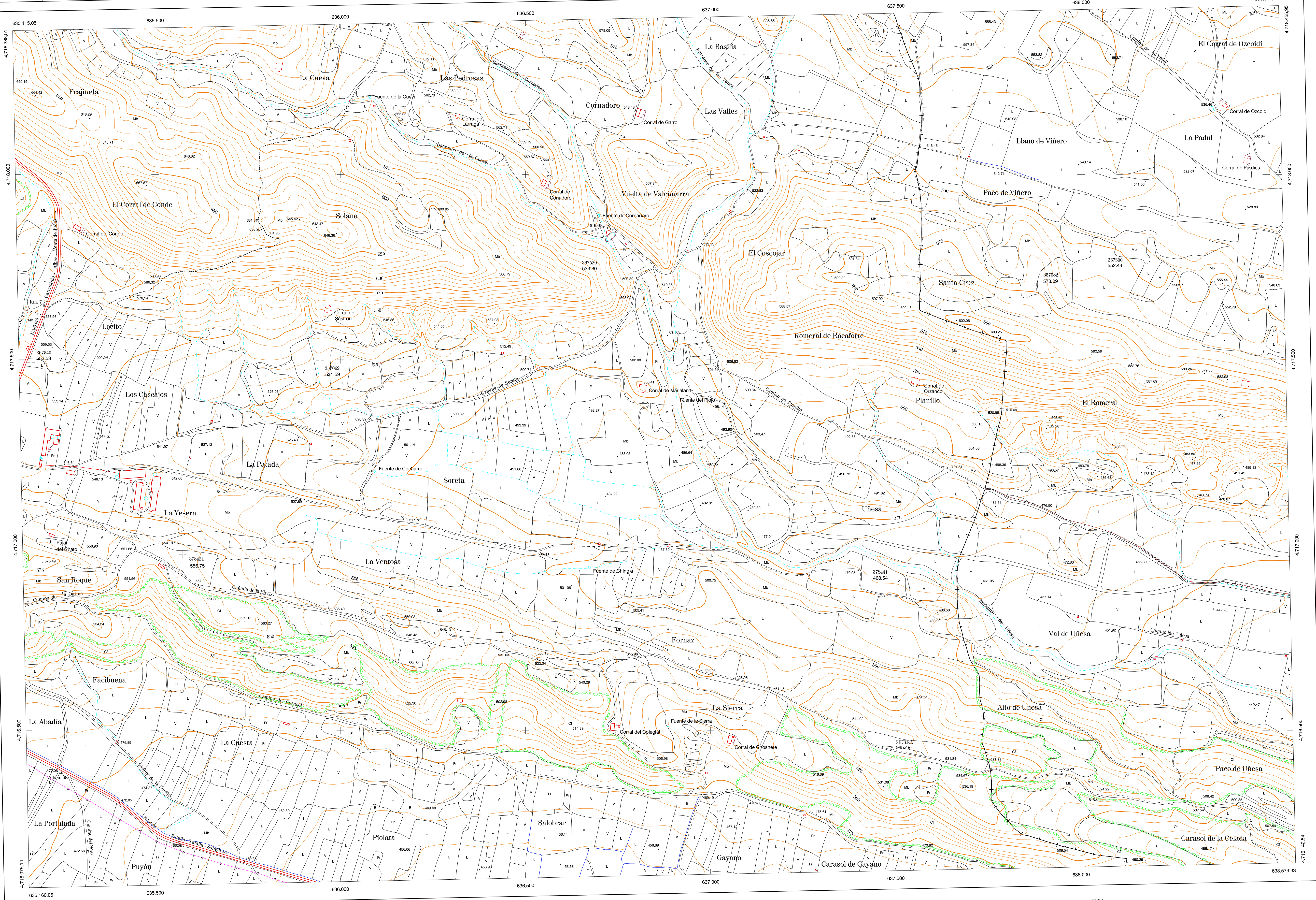
GOBIERNO DE NAVARRA
DEPARTAMENTO DE OBRAS PUBLICAS
TRANSPORTES Y COMUNICACIONES
SERVICIO DE OBRAS PUBLICAS



DIVISION DEL TERRITORIO EN HOJAS 1:50.000

SIGNOS CONVENCIONALES

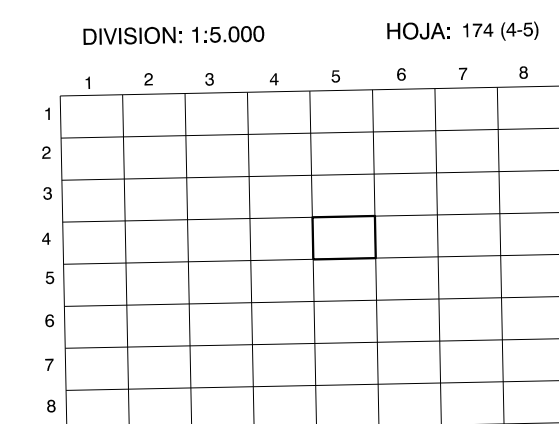
- Autopista-Autovía.
- Red de interés general.
- Red de interés de la Comunidad Foral.
- Red comarcal.
- Red local.
- Camino pavimentado.
- Camino sin pavimentar.
- Senda-Cañada.
- Ferrocarril vía electrificada.
- Ferrocarril vía doble.
- Ferrocarril vía única.
- Línea eléctrica.
- Línea telefónica.
- Edificación-Edif. en ruinas.
- Torre metálica-Apoyo de hormigón.
- Taglia-Alambrada-Valía.
- Vertice geodésico de 1er orden.
- Vertice geodésico de orden inferior-Topográfico.
- Señal de nivelación.
- Punto de apoyo.
- Gasoducto.
- Otroas conducciones subterráneas.
- Límite de nación.
- Límite de comunidad autónoma.
- Límite de término municipal.
- Límite de concejo.
- Rio.
- Arroyo o regata.
- Canal.
- Acequia-Vaguada-Barranco.
- Pozo-Balsa-Fuente-Piscina.
- Curvas de nivel-Curvas de depresión-Altitud.
- Desmonte o terrapién.
- Terreno abancaldado.
- Parcelario visto.



HOJA 174 (4-5)

USOS DE SUELO

- Ci Coníferas
- E Erial
- Fd Frondosas
- Fr Frutales
- He Hulechal
- Hl Huerta-Regadío
- L Labros-Secano
- Ma Monte alto
- Mb Monte bajo
- O Olivar
- P Pastos-Pradera
- V Vña
- J Jardín



DIVISION ADMINISTRATIVA



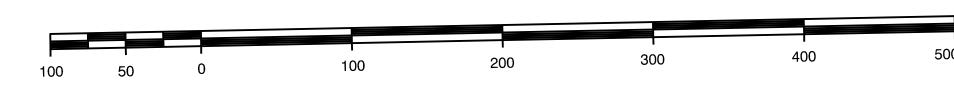
- Albar
- Rocafort (Sangüesa)
- Sangüesa

INFORMACION COMPLEMENTARIA

VUELO
Escala: 1:20.000
Fecha: JULIO-1.994
Empresa: AZMUT S.A.
RESTITUCION
Instrumento: BC3, P3 Y SD2000
Fecha: FEBRERO-1.995
Empresa: TRABAJOS CATASTRALES S.A.

MAPA TOPOGRAFICO DE NAVARRA

ESCALA 1:5.000



Equiparación de las curvas de nivel 5 metros
Proyección U.T.M. Elipsoide de Hayford
Alturas referidas al nivel medio del mar en Alicante

Dirección y Control: Sección de Cartografía

INFRAESTRUCTURA GEODESICA Y TOPOGRAFICA

VERTICES Y SEÑALES NIVELACION	Coordenadas:			PUNTOS DE APOYO	Coordenadas:		
	X	Y	Z		X	Y	Z
SIERRA	637.491.227	4.716.450.752	545.498	357062	635.948.915	4.717.497.302	531.600
				357062	637.883.863	4.717.696.619	573.098
				367500	638.060.759	4.717.785.973	552.449
				367520	636.690.335	4.717.774.096	533.808
				367540	635.168.754	4.717.499.331	553.537
				378421	635.578.963	4.716.975.096	556.755
				378441	637.425.562	4.716.943.273	468.547

174 (4-5)