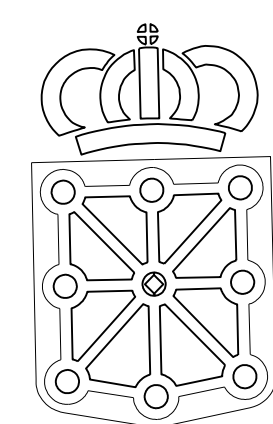


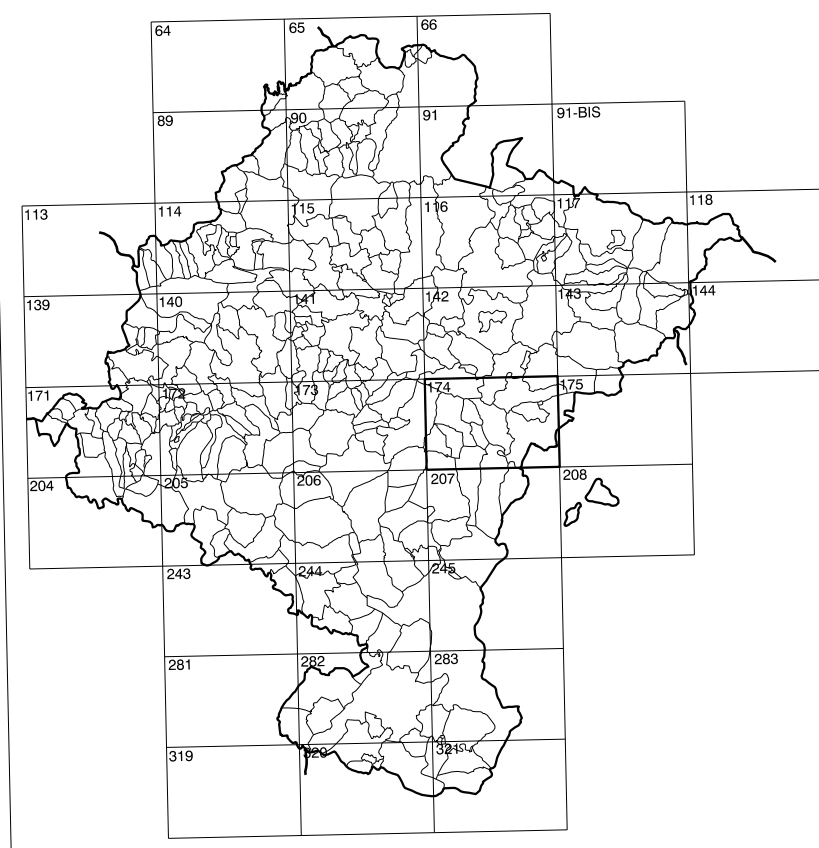
174(3-7)	174(3-8)	175(3-1)
174(4-7)	174(4-8)	175(4-1)
174(5-7)	174(5-8)	175(5-1)

# COMUNIDAD FORAL DE NAVARRA

1:50.000	1:5.000	JAVIER
174	4-8	



**GOBIERNO DE NAVARRA**  
 DEPARTAMENTO DE OBRAS PUBLICAS  
 TRANSPORTES Y COMUNICACIONES  
 SERVICIO DE OBRAS PUBLICAS



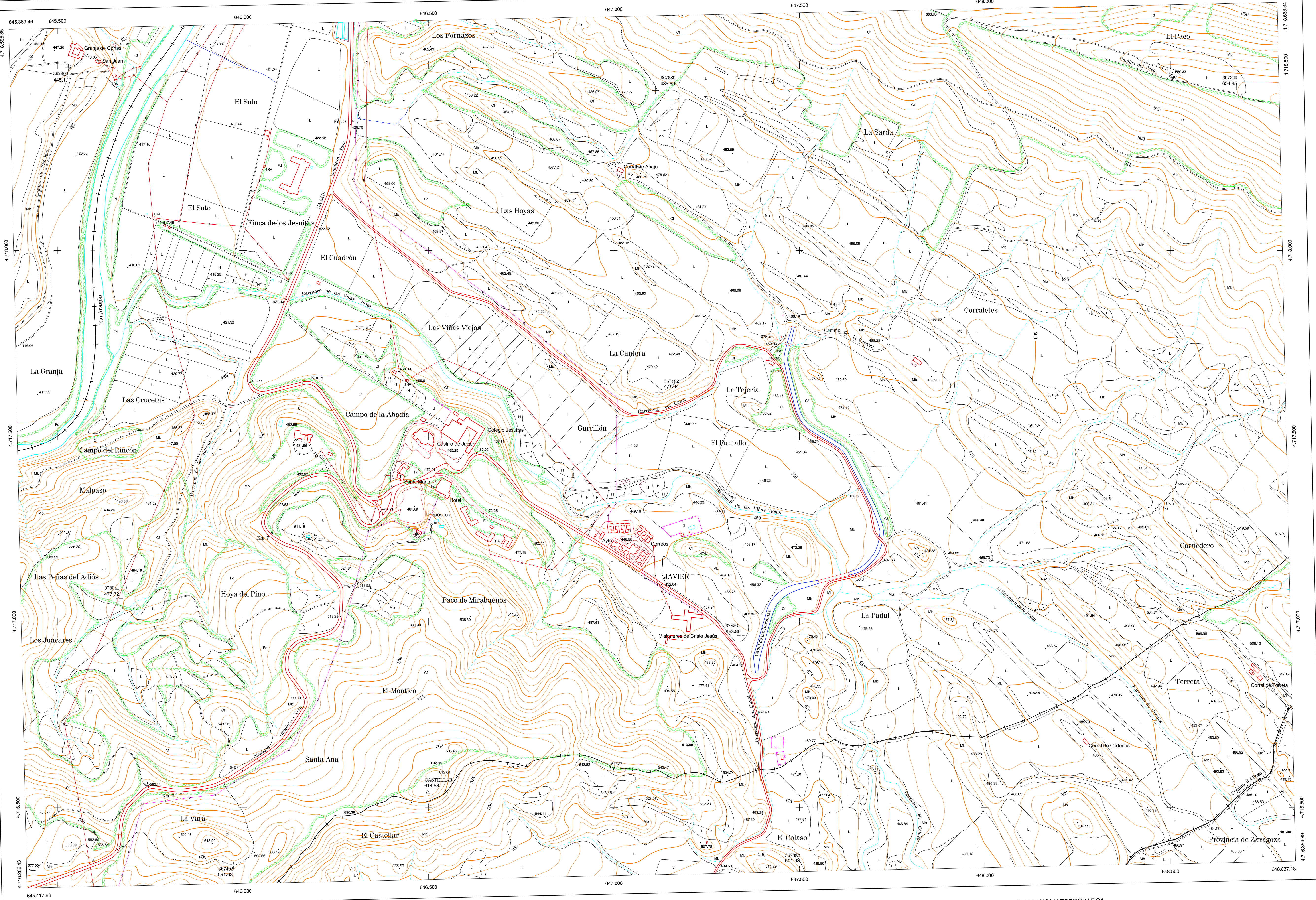
DIVISION DEL TERRITORIO EN HOJAS 1:50.000

**SIGNOS CONVENCIONALES**

- Autopista-Autovía.
- Red de interés general.
- Red de interés de la Comunidad Foral.
- Red comarcal.
- Red local.
- Camino pavimentado.
- Camino sin pavimentar.
- Senda-Carriada.
- Ferrocarril vía electrificada.
- Ferrocarril vía doble.
- Ferrocarril vía única.
- Línea eléctrica.
- Edificación-Edf. en ruínas.
- Torre metálica-Apoyo de hormigón.
- Tapia-Alambriada-Valla.
- Vertice geodesico de 1º orden.
- Vertice geodesico de orden inferior-Topografico.
- Señal de nivelación.
- Punto de apoyo.
- Gasoducto.
- Oleoducto.
- Otras conducciones subterráneas.
- Limite de nación.
- Limite de comunidad autónoma.
- Limite de término municipal.
- Limite de concejo.
- Río.
- Arroyo o regata.
- Canal.
- Acequia-Vigueda-Barranco.
- Pozo-Balsa-Fuente-Placina.
- Curvas de nivel-Curvas de depresión-Altitud.
- Desmonte o terrapién.
- Terreno abancadado.
- Parcelario visto.

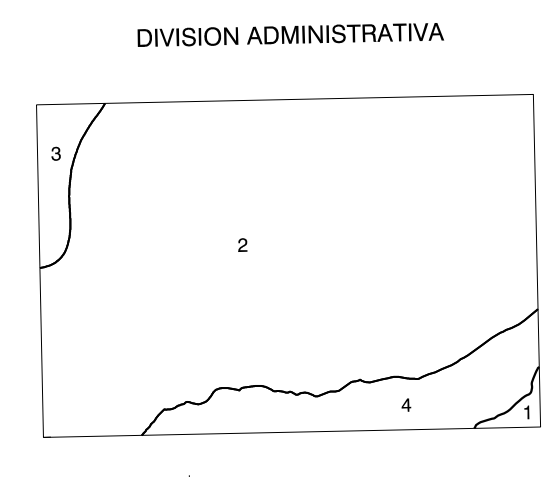
**USOS DE SUELO**

- Cf Coníferas
- E Erial
- Fd Frondosas
- Fr Frutales
- He Hulechal
- H Huerta-Regadío
- L Labor-Sacano
- Ma Monte alto
- Mb Monte bajo
- O Olivar
- P Pastos-Pradera
- V Vitis
- J Jardín



DIVISION: 1:5.000 HOJA: 174 (4-8)

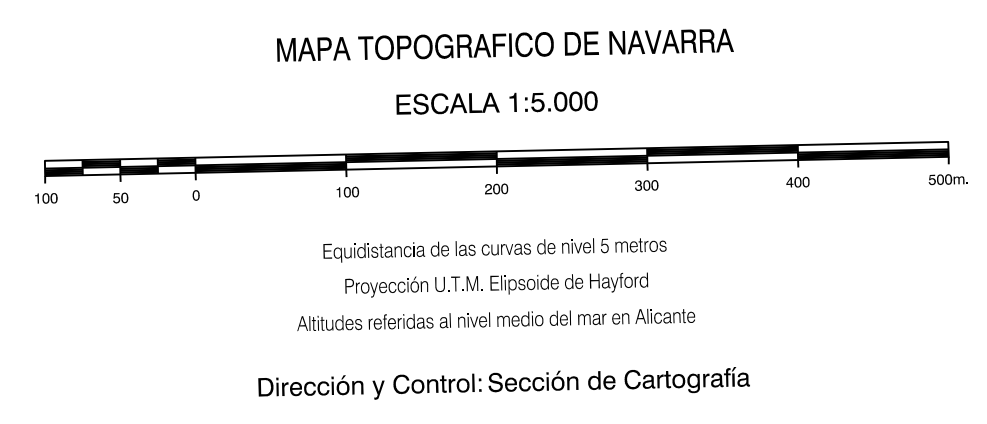
1	2	3	4	5	6	7	8
1							
2							
3							
4							
5							
6							
7							
8							



**INFORMACION COMPLEMENTARIA**

VUELO: 1/20.000  
 Escala: 1/20.000  
 Fecha: JULIO-1.994  
 Empresa: AZIMUT S.A.

RESTITUCION: BCG, P3 Y SD2000  
 Instrumento: FEBRERO-1.995  
 Fecha: FEBRERO-1.995  
 Empresa: TRABAJOS CATASTRALES S.A.



**INFRAESTRUCTURA GEODESICA Y TOPOGRAFICA**

VERTICES Y SEÑALES NIVELACION CASTELLAR	Coordenadas:			PUNTOS DE APOYO	Coordenadas:		
	X	Y	Z		X	Y	Z
	648.500.501	4.716.541.138	614.681	357182	647.125.712	4.717.617.082	471.050
				367360	648.882.456	4.718.441.330	654.462
				367380	647.115.950	4.718.430.686	485.592
				367392	647.450.686	4.716.343.997	501.940
				367400	645.533.777	4.718.492.528	445.111
				367402	645.975.596	4.716.344.042	591.832
				378541	645.670.784	4.717.062.117	477.730
				378561	647.346.055	4.716.963.138	483.866