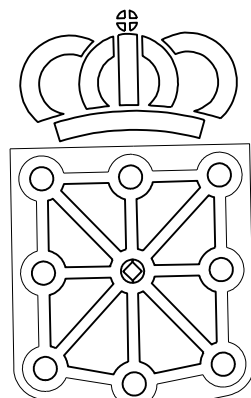


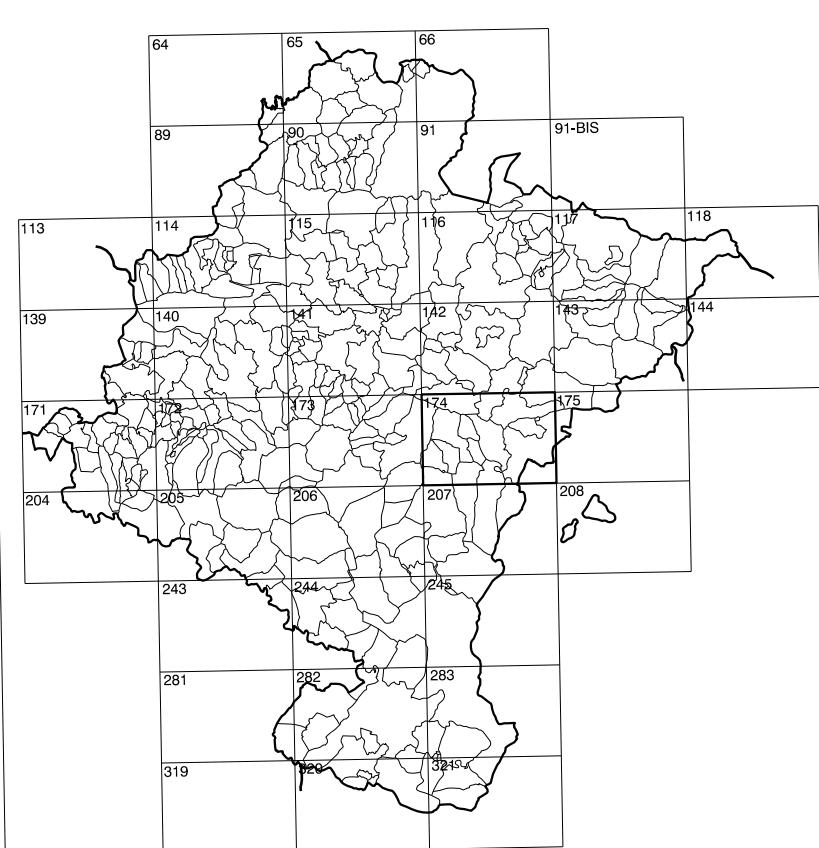
COMUNIDAD FORAL DE NAVARRA

173(4-8)	174(4-1)	174(4-2)
173(5-8)	174(5-1)	174(5-2)
173(6-8)	174(6-1)	174(6-2)

1:50.000	1:5.000	LERGA
174	5-1	



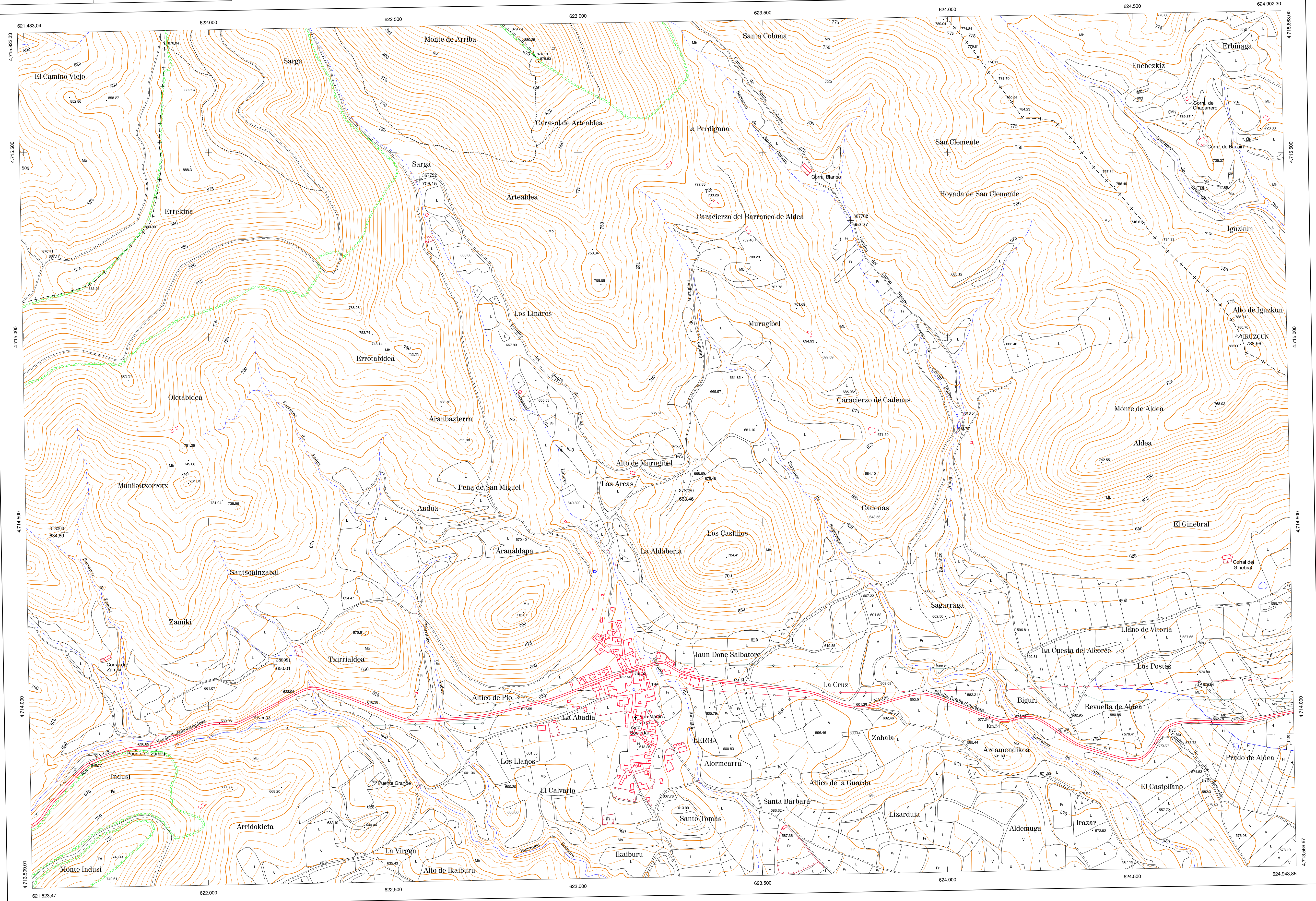
GOBIERNO DE NAVARRA
DEPARTAMENTO DE OBRAS PUBLICAS
TRANSPORTES Y COMUNICACIONES
SERVICIO DE OBRAS PUBLICAS



DIVISION DEL TERRITORIO EN HOJAS 1:50.000

SIGNOS CONVENCIONALES

- Autopista- Autovía.
- Red de interés general.
- Red de interés de la Comunidad Foral.
- Red comercial.
- Red local.
- Camino pavimentado.
- Camino sin pavimentar.
- Senda- Cañada.
- Ferrocarril vía electrificada.
- Ferrocarril vía doble.
- Ferrocarril vía única.
- Línea eléctrica.
- Línea telefónica.
- Edificación- Edif. en ruinas.
- Torre metálica- Apoyo de hormigón.
- Tapia- Alambreada- Valla.
- Vertice geodésico de 1^{er} orden.
- Vertice geodésico de orden interior- Topográfico.
- Señal de nivelación.
- Punto de apoyo.
- Gasoducto.
- Oleoducto.
- Otras conducciones subterráneas.
- Límite de nación.
- Límite de comunidad autónoma.
- Límite de término municipal.
- Límite de concejo.
- Río.
- Arroyo o regata.
- Canal.
- Acequia- Vaguada- Barranco.
- Pozo- Balsa- Fuente- Piscina.
- Curvas de nivel- Curvas de depresión- Altitud.
- Desmonte o terraplén.
- Terreno abancaldado.
- Parcelario visto.



HOJA 174 (5-1)

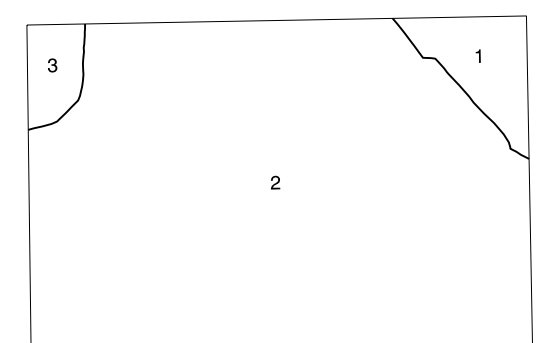
USOS DE SUELO

Ci	Conterras
E	Erial
Fd	Fronzosas
Fr	Frutales
He	Helechal
H	Huertas-Regadío
L	Labor- Secano
Ma	Monte alto
Mb	Monte bajo
O	Olivar
P	Prairie- Pradera
V	Vina
J	Jardin

DIVISION: 1:5.000 HOJA: 174 (5-1)

1	2	3	4	5	6	7	8
1	2	3	4	5	6	7	8

DIVISION ADMINISTRATIVA



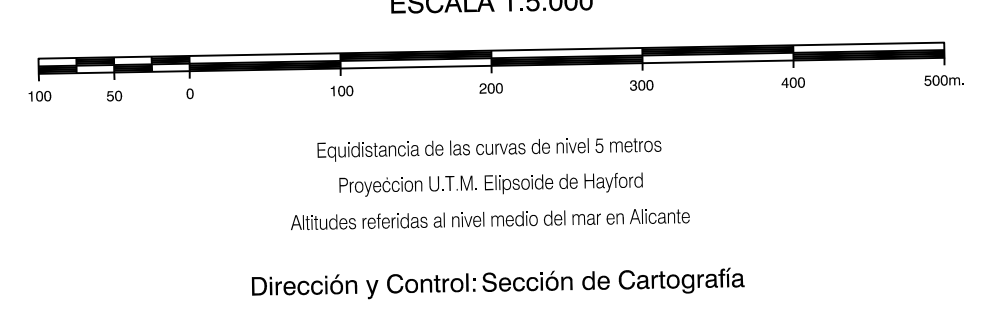
- Estava
- Leoz (Olieta)
- Lerga

INFORMACION COMPLEMENTARIA

VUELO
Escala: 1/20.000
Fecha: JULIO-1.994
Empresa: AZIMUT S.A.

RESTITUCION
Instrumento: BC3, P3 Y SD2000
Fecha: FEBRERO-1.995
Empresa: TRABAJOS CATASTRALES S.A.

MAPA TOPOGRAFICO DE NAVARRA



INFRAESTRUCTURA GEODESICA Y TOPOGRAFICA

VERTICES Y SEÑALES NIVELACION	Coordenadas:			PUNTOS DE APOYO	Coordenadas:		
	X	Y	Z		X	Y	Z
IRUZZCUN	624.784.544	4.715.002.028	783.969	367702	623.741.316	4.715.315.350	693.370
				367722	622.574.456	4.715.426.050	706.150
				376260	621.615.036	4.714.471.690	684.890
				378280	623.289.516	4.714.572.960	663.460
				388981	622.179.196	4.714.114.680	650.010

174 (5-1)

