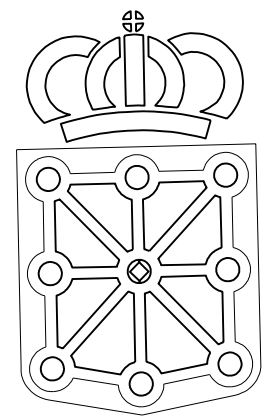


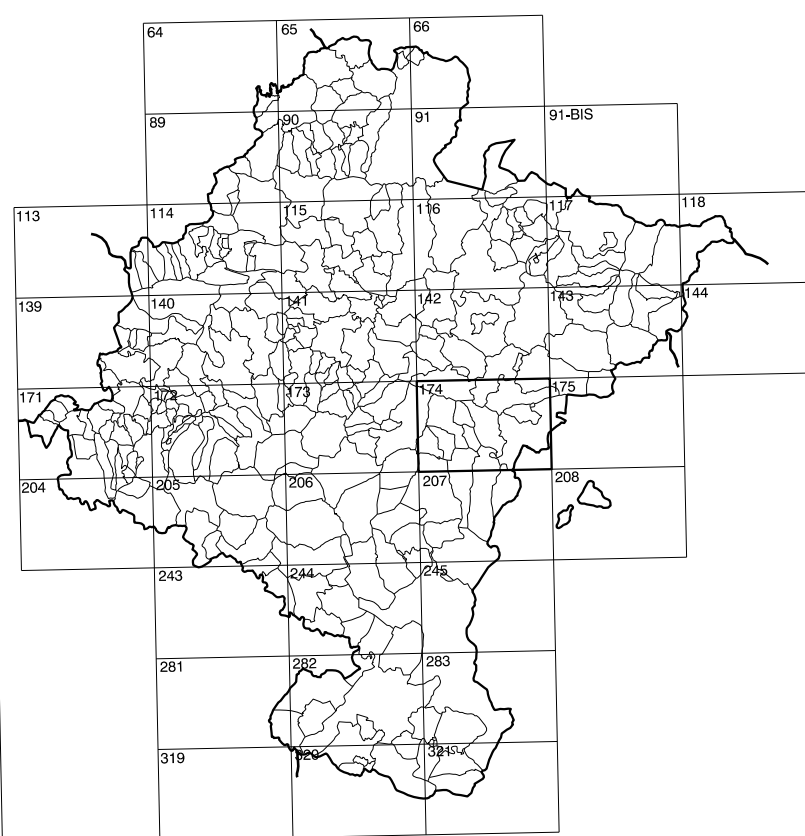
COMUNIDAD FORAL DE NAVARRA

174(4-5)	174(4-6)	174(4-7)
174(5-5)	174(5-6)	174(5-7)
174(6-5)	174(6-6)	174(6-7)

1:50.000	1:5.000	SANGÜESA
174	5-6	



GOBIERNO DE NAVARRA
DEPARTAMENTO DE OBRAS PÚBLICAS
TRANSPORTES Y COMUNICACIONES
SERVICIO DE OBRAS PÚBLICAS



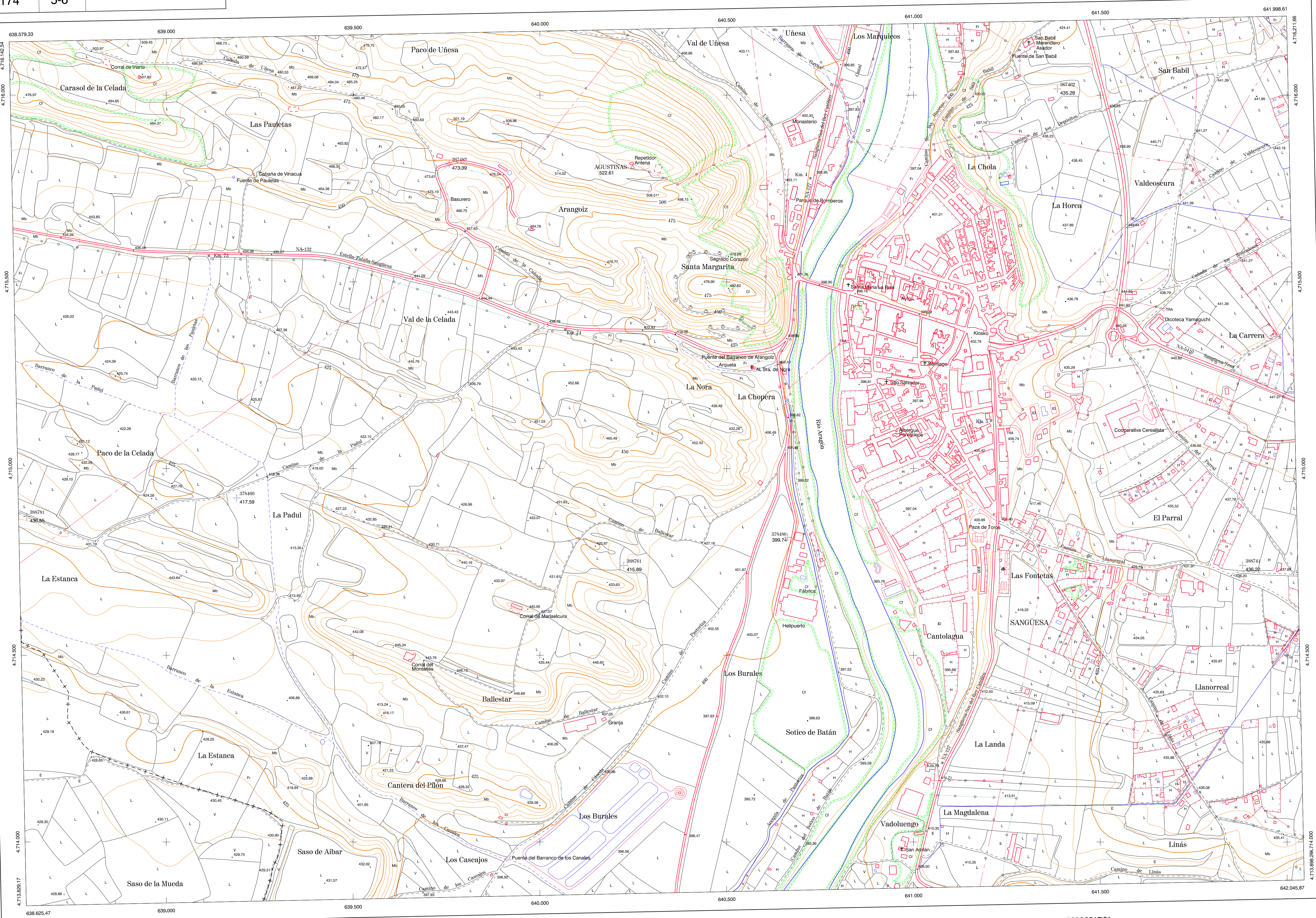
DIVISION DEL TERRITORIO EN HOJAS 1:50.000

SIGNOS CONVENCIONALES

- Autopista-Autovía.
- Red de interés general.
- Red de interés de la Comunidad Foral.
- Red comarcal.
- Red local.
- Camino pavimentado.
- Camino sin pavimentar.
- Senda-Cañada.
- Ferrocarril vía electrificada.
- Ferrocarril vía doble.
- Ferrocarril vía única.
- Línea eléctrica.
- Línea telefónica.
- Edificación-Edif. en ruinas.
- Torre metélica-Apoyo de hormigón.
- Tapia-Alambreda-Valla.
- Vértice geodésico de 4º orden.
- Vértice geodésico de orden inferior-Topográfico.
- Señal de nivelación.
- Punto de apoyo.
- Gasoducto.
- Oleoducto.
- Otras conducciones subterráneas.
- Límite de nación.
- Límite de comunidad autónoma.
- Límite de término municipal.
- Límite de concejo.
- Río.
- Arroyo o regata.
- Canal.
- Acequia-Vaguada-Barranco.
- Pozo-Balsa-Fuente-Piscina.
- Curvas de nivel-Curvas de depresión-Altitud.
- Desmonte o terraplén.
- Terreno abancalado.
- Parcelario visto.

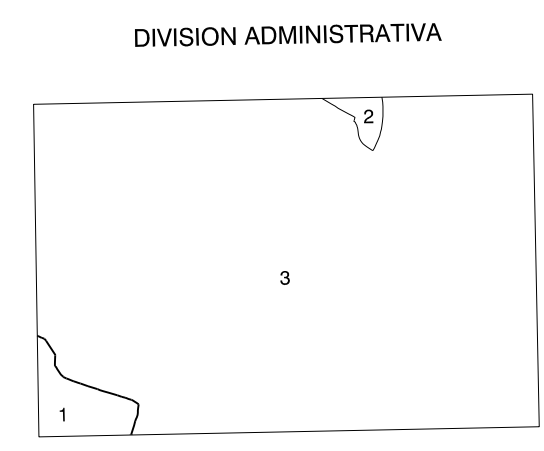
USOS DE SUELO

- Ci Conteras
- E Erial
- Fd Frondosas
- Fr Frutales
- He Hecchal
- H Huerta-Pegadío
- L Labor-Secano
- Mb Monte alto
- Mo Monte bajo
- O Olivar
- P Pajales-Pradera
- V Vía
- J Jardín



DIVISION: 1:5.000 HOJA: 174 (5-6)

1	2	3	4	5	6	7	8
1							
2							
3							
4							
5							
6							
7							
8							



- Aibar
- Rocaforte (Sangüesa)
- Sangüesa

INFORMACION COMPLEMENTARIA

VUELO
Escala: 1/20.000
Fecha: JULIO-1.994
Empresa: AZMUT S.A.

RESTITUCION
Instrumento: BC3, P3 Y SD2000
Fecha: FEBRERO-1.995
Empresa: TRABAJOS CATASTRALES S.A.

MAPA TOPOGRAFICO DE NAVARRA
ESCALA 1:5.000

Equidistancia de las curvas de nivel 5 metros
Proyeccion U.T.M. Elipsoide de Hayford
Alturas referidas al nivel medio del mar en Alicante

Dirección y Control: Sección de Cartografía

INFRAESTRUCTURA GEODÉSICA Y TOPOGRÁFICA

VERTICES Y SEÑALES NIVELACION	Coordenadas:			PUNTOS DE APOYO	Coordenadas:		
	X	Y	Z		X	Y	Z
AGUSTINAS	640.249.540	4.715.808.261	522.610	387462	641.288.666	4.716.016.430	435.290
				387462	639.760.728	4.715.815.510	473.390
				379460	639.192.206	4.714.921.150	417.590
				378480	640.660.876	4.714.815.840	399.140
				388741	641.894.740	4.714.740.000	438.220
				388761	640.229.466	4.714.740.300	415.890
				388781	638.630.636	4.714.871.200	436.550