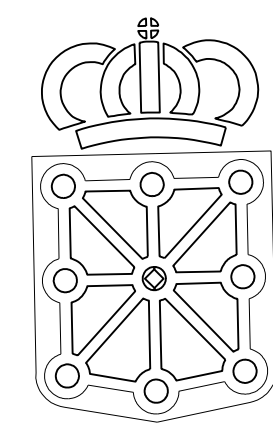


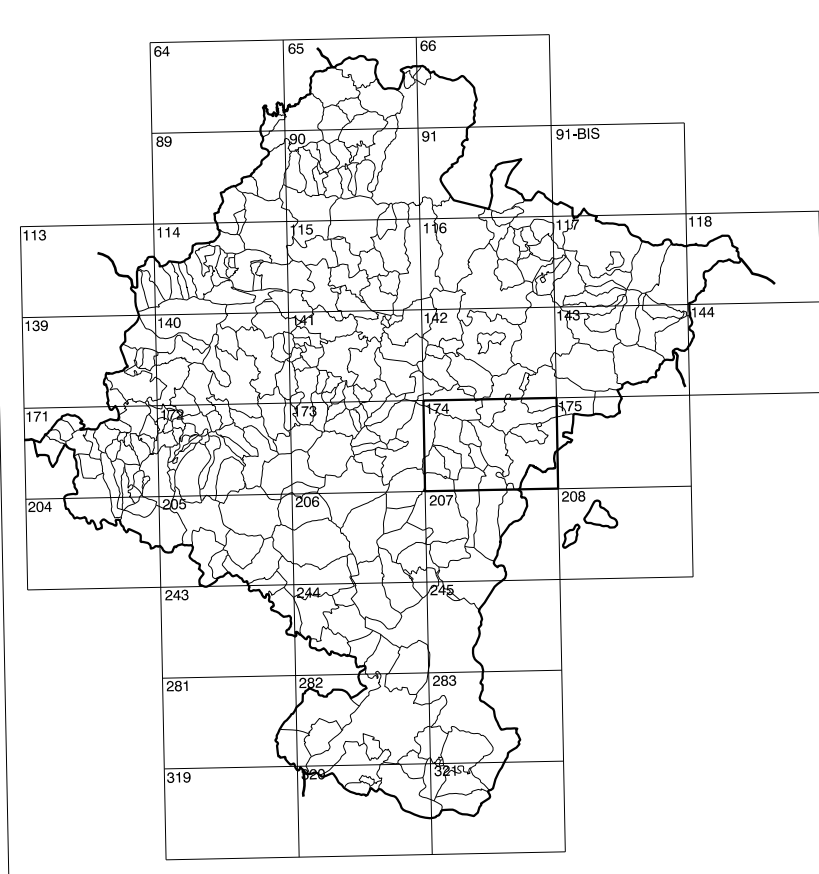
174(5-4)	174(5-5)	174(5-6)
174(6-4)	174(6-5)	174(6-6)
174(7-4)	174(7-5)	174(7-6)

COMUNIDAD FORAL DE NAVARRA

1:50.000	1:5.000	SASO
174	6-5	



GOBIERNO DE NAVARRA
DEPARTAMENTO DE OBRAS PUBLICAS
TRANSPORTES Y COMUNICACIONES
SERVICIO DE OBRAS PUBLICAS



DIVISION DEL TERRITORIO EN HOJAS 1:50.000

SIGNOS CONVENCIONALES

- Autopista-Autovía.
- Red de interés general.
- Red de interés de la Comunidad Foral.
- Red comarcal.
- Red local.
- Camino pavimentado.
- Camino sin pavimentar.
- Senda-Cañada.
- Ferrocarril vía electrificada.
- Ferrocarril vía doble.
- Ferrocarril vía única.
- Línea eléctrica.
- Línea telefónica.
- Edificación-Edif. en ruinas.
- Torre metálica-Apoyo de hormigón.
- Tapia-Alambrada-Valla.
- Vertice geodésico de 1er orden.
- Vertice geodésico de orden inferior-Topográfico.
- Señal de nivelación.
- Punto de apoyo.
- Gasoducto.
- Oleoducto.
- Otras conducciones subterráneas.
- Limite de nación.
- Limite de comunidad autónoma.
- Limite de término municipal.
- Limite de concejo.
- Río.
- Arroyo o regata.
- Canal.
- Acequia-Vaguada-Barranco.
- Pozo-Balsa-Fuente-Piscina.
- Curvas de nivel-Curvas de depresión-Altitud.
- Desmonte o terraplén.
- Terreno abancalado.
- Parcelario visto.

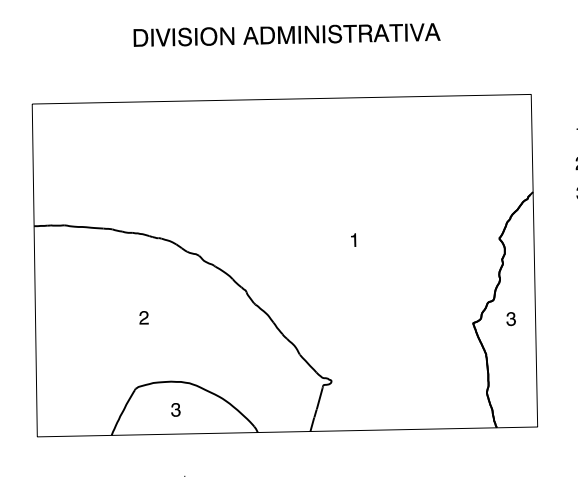
USOS DE SUELO

- Cf Conterras
- E Erial
- Fd Frondosas
- Fr Frutales
- He Helerchal
- H Huerta-Regadío
- L Labros-Secano
- Ma Monte alto
- Mb Monte bajo
- O Olivar
- P Prados-Pradera
- V Vitis
- J Jardín



DIVISION: 1:5.000 HOJA: 174 (6-5)

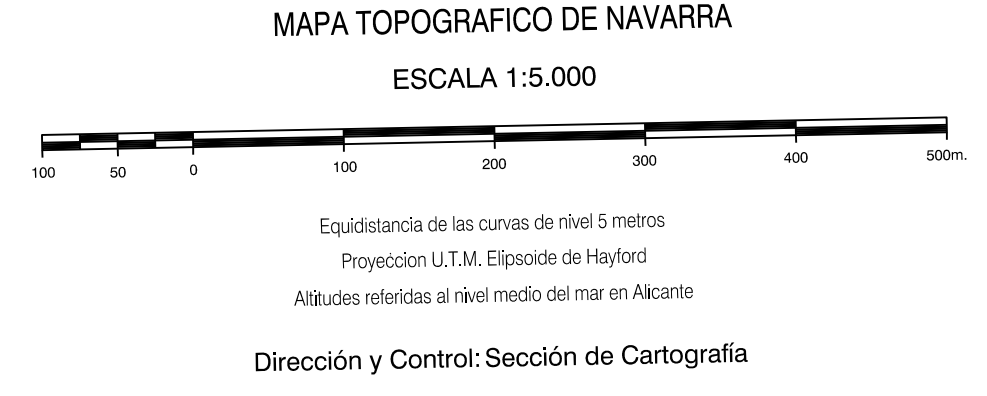
1	2	3	4	5	6	7	8
1							
2							
3							
4							
5							
6							
7							
8							



INFORMACION COMPLEMENTARIA

VUELO
Escala: 1:20.000
Fecha: JULIO-1.994
Empresa: AZMUT S. A.

RESTITUCION
Instrumento: BC3, P3 Y SD2000
Fecha: FEBREO-1.996
Empresa: TRABAJOS CATASTRALES S.A.



INFRAESTRUCTURA GEODESICA Y TOPOGRAFICA

VERTICES Y SEÑALES NIVELACION	Coordenadas:			PUNTOS DE APOYO	Coordenadas:		
	X	Y	Z		X	Y	Z
SASO	638.385.556	4.713.842.595	428.178	379422	635.584.802	4.712.910.029	418.424
				379442	637.530.676	4.712.931.482	416.153
				388820	635.555.082	4.713.057.424	418.016
				388900	637.197.350	4.713.053.372	415.276
				391561	635.321.459	4.712.368.021	410.433
				391581	637.061.764	4.712.592.374	415.192