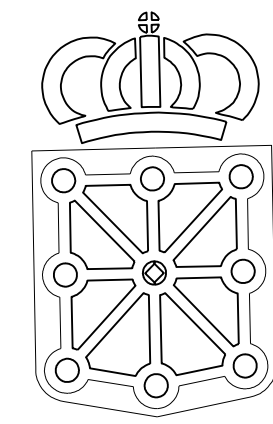


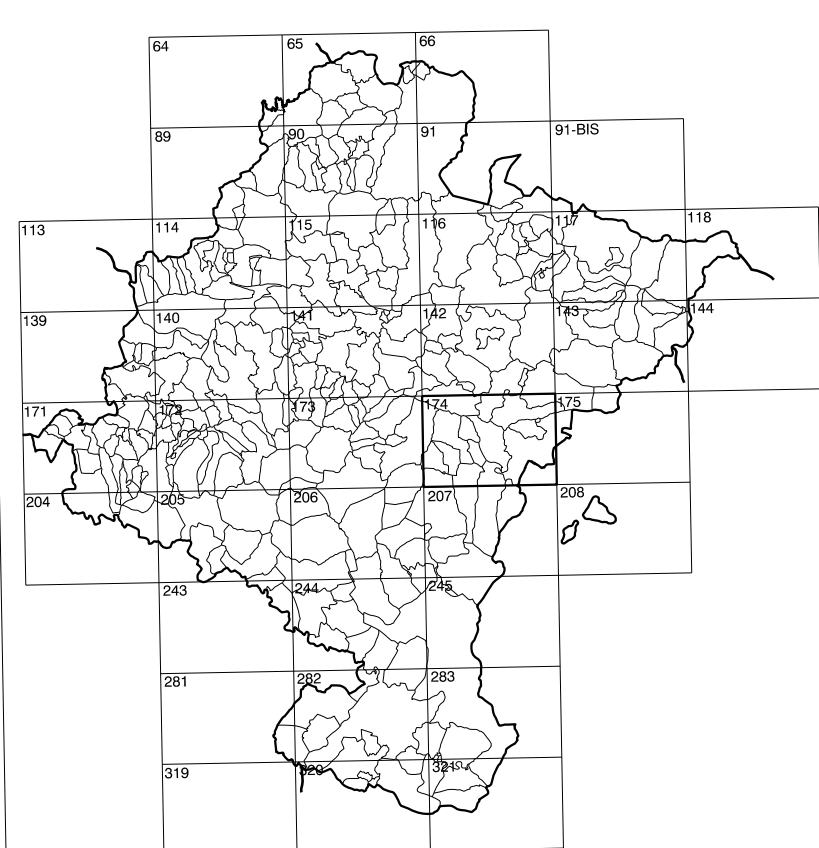
174(6-1)	174(6-2)	174(6-3)
174(7-1)	174(7-2)	174(7-3)
174(8-1)	174(8-2)	174(8-3)

COMUNIDAD FORAL DE NAVARRA

1:50.000	1:5.000	BERAGO
174	7-2	



GOBIERNO DE NAVARRA
DEPARTAMENTO DE OBRAS PUBLICAS
TRANSPORTES Y COMUNICACIONES
SERVICIO DE OBRAS PUBLICAS



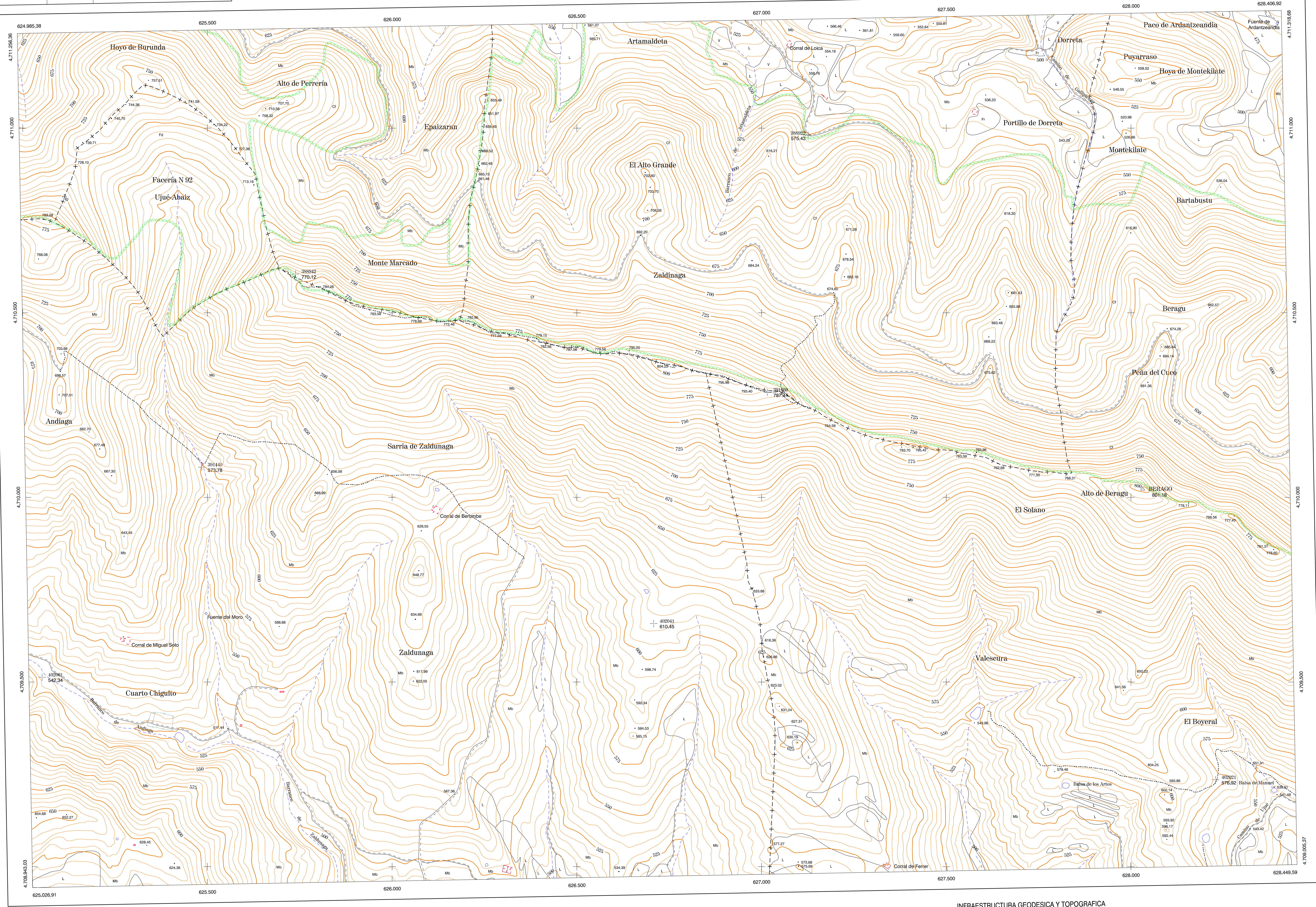
DIVISION DEL TERRITORIO EN HOJAS 1:50.000

SIGNOS CONVENCIONALES

- Autopista-Autovía.
- Red de interés general.
- Red de interés de la Comunidad Foral.
- Red comercial.
- Red local.
- Camino pavimentado.
- Camino sin pavimentar.
- Senda-Cañada.
- Ferrocarril vía electrificada.
- Ferrocarril vía doble.
- Ferrocarril vía única.
- Línea eléctrica.
- Línea telefónica.
- Edificación-Edif. en ruinas.
- Torre metálica-Apoyo de hormigón.
- Tapia-Alambrada-Valla.
- Vértice geodésico de 1^{er} orden.
- Vértice geodésico de orden inferior-Topográfico.
- Señal de nivelación.
- Punto de apoyo.
- Gasoducto.
- Oleoducto.
- Otras conducciones subterráneas.
- Límite de nación.
- Límite de comunidad autónoma.
- Límite de término municipal.
- Límite de concejo.
- Río.
- Arroyo o regata.
- Canal.
- Acaquia-Vaguada-Barranco.
- Pozo-Balsa-Fuente-Piscina.
- Curvas de nivel-Curvas de depresión-Altitud.
- Desmonte o terrapién.
- Terreno abancaldado.
- Parcelario visto.

USOS DE SUELO

Cf	Conterras
E	Erial
Fd	Fronzosas
Fr	Fruales
He	Heltechal
H	Huertas-Regadío
L	Labor-Seqano
Ma	Monte alto
Mb	Monte bajo
O	Olivar
P	Praios-Pradera
V	Vina
J	Jardin



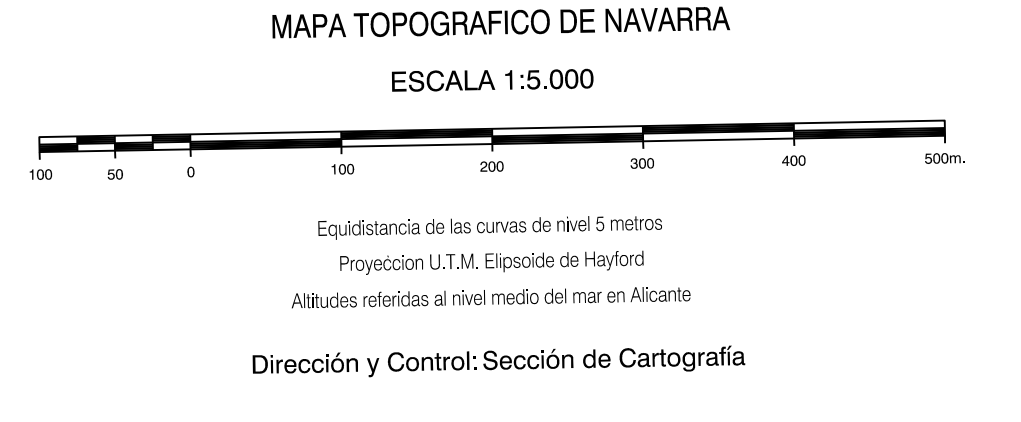
DIVISION: 1:5.000 HOJA: 174 (7-2)

1	2	3	4	5	6	7	8



- Estiava
- Faceria 92
- Gallipenzo
- Larja
- Ujae

INFORMACION COMPLEMENTARIA
VUELO: Escala: 1:20.000, Fecha: JULIO-1.994, Empresa: AZMUT S. A.
RESTITUCION: Instrumento: BC3, P3 Y SD2000, Fecha: FEBRERO-1.995, Empresa: TRABAJOS CATASTRALES S.A.



INFRAESTRUCTURA GEODESICA Y TOPOGRAFICA

VERTICES Y SEÑALES NIVELACION	Coordenadas:			PUNTOS DE APOYO	Coordenadas:		
	X	Y	Z		X	Y	Z
BERAGO	628.033.472	4.710.023.746	801.182	388922	627.139.730	4.710.800.706	575.426
				388942	625.742.287	4.710.804.790	770.119
				391440	624.488.345	4.710.081.673	573.782
				391460	627.019.554	4.710.284.320	787.440
				402021	628.232.729	4.709.235.064	576.919
				402041	626.711.772	4.709.656.112	610.950
				402061	625.056.375	4.708.512.340	542.340