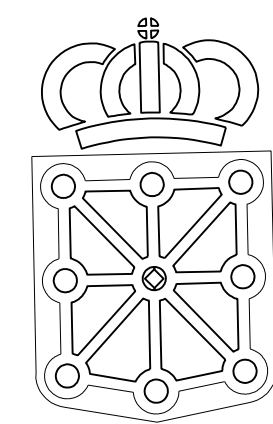


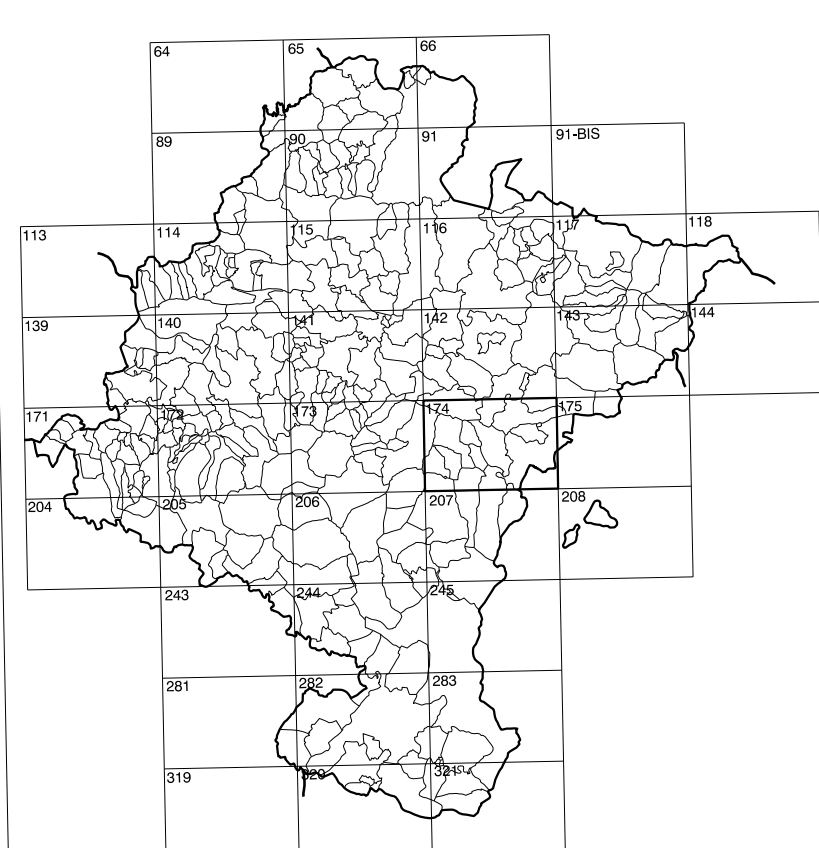
174(6-4)	174(6-5)	174(6-6)
174(7-4)	174(7-5)	174(7-6)
174(8-4)	174(8-5)	174(8-6)

COMUNIDAD FORAL DE NAVARRA

1:50.000	1:5.000	EL SOTO
174	7-5	



GOBIERNO DE NAVARRA
DEPARTAMENTO DE OBRAS PUBLICAS
TRANSPORTES Y COMUNICACIONES
SERVICIO DE OBRAS PUBLICAS



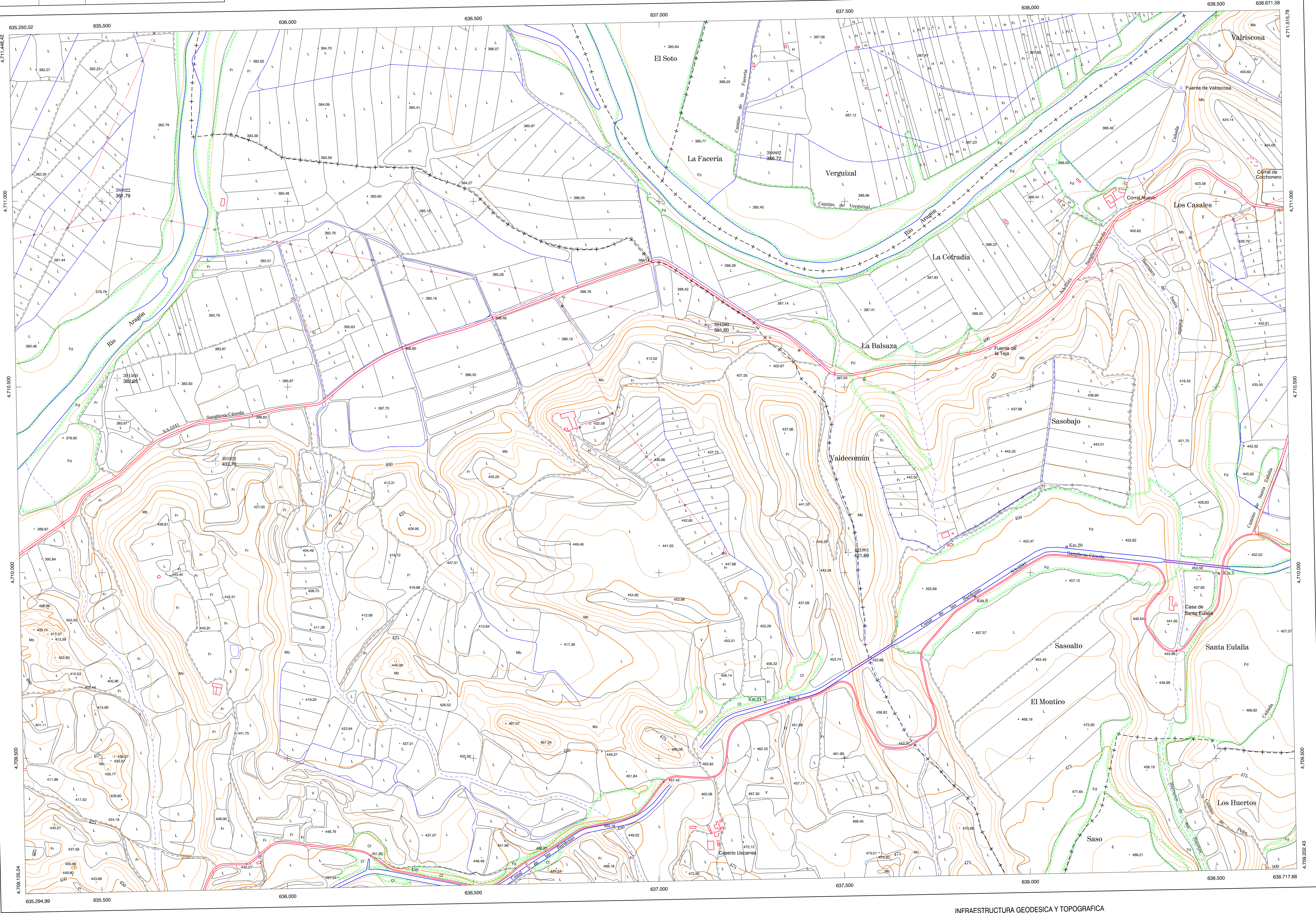
DIVISION DEL TERRITORIO EN HOJAS 1:50.000

SIGNOS CONVENCIONALES

- Autopista-Autovía.
- Red de interés general.
- Red de interés de la Comunidad Foral.
- Red comarcal.
- Red local.
- Camino pavimentado.
- Camino sin pavimento.
- Senda-Cañada.
- Ferrocarril vía electrificada.
- Ferrocarril vía doble.
- Ferrocarril vía única.
- Línea eléctrica.
- Línea telefónica.
- Edificación-Edif. en ruinas.
- Torre metálica-Apoyo de hormigón.
- Tagla-Alambrada-Valla.
- Vertice geodésico de 1^{er} orden.
- Vertice geodésico de orden inferior-Topográfico.
- Señal de nivelación.
- Punto de apoyo.
- Gasoducto.
- Oleoducto.
- Otras conducciones subterráneas.
- Límite de nación.
- Límite de comunidad autónoma.
- Límite de término municipal.
- Límite de concejo.
- Río.
- Arroyo o regata.
- Canal.
- Acequia-Vaguada-Barranco.
- Pozo-Balsa-Fuente-Piscina.
- Curvas de nivel-Curvas de depresión-Altitud.
- Desmonte o terraplén.
- Terreno abancalado.
- Parcelario visto.

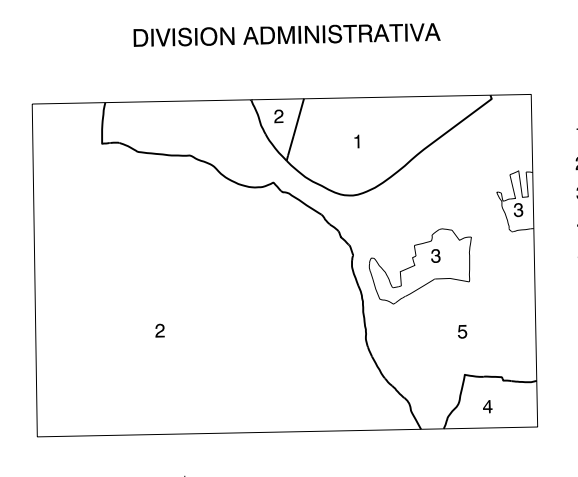
USOS DE SUELO

- Ci Conterras
- E Erial
- Fd Frondosas
- Fr Frutales
- He Helerchal
- Hl Huerta-Regadío
- L Labros-Secano
- Ma Monte alto
- Mb Monte bajo
- O Olivar
- P Pastos-Pradera
- V Vitis
- J Jardín



DIVISION: 1:5.000 HOJA: 174 (7-5)

1	2	3	4	5	6	7	8
1	2	3	4	5	6	7	8



- 1.- Albar
- 2.- Cáseda
- 3.- Gabarrenal
- 4.- Javier
- 5.- Sangüesa

INFORMACION COMPLEMENTARIA

VUELO
Escala: 1:20.000
Fecha: JULIO-1.994
Empresa: AZIMUT S. A.

RESTITUCION
Instrumento: BC3, P3 Y SD2000
Fecha: FEBRERO-1.995
Empresa: TRABAJOS CATASTRALES S.A.

MAPA TOPOGRAFICO DE NAVARRA
ESCALA 1:5.000

Equidistancia de las curvas de nivel 5 metros
Proyeccion U.T.M. Elipsoide de Hayford
Alturas referidas al nivel medio del mar en Alcarite

Dirección y Control: Sección de Cartografía

INFRAESTRUCTURA GEODÉSICA Y TOPOGRÁFICA

VERTICES Y SEÑALES NIVELACION	Coordenadas:			PUNTOS DE APOYO	Coordenadas:		
	X	Y	Z		X	Y	Z
				388802	637.277.399	4.711.123.805	386.715
				388822	635.524.451	4.711.023.237	381.786
				391560	635.545.029	4.710.523.749	382.944
				391580	637.196.207	4.710.691.222	391.604
				401901	637.513.377	4.710.054.257	421.685
				401921	635.810.052	4.710.300.353	403.699

174 (7-5)

