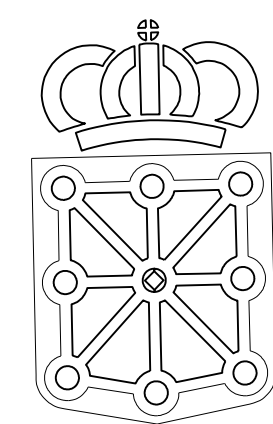


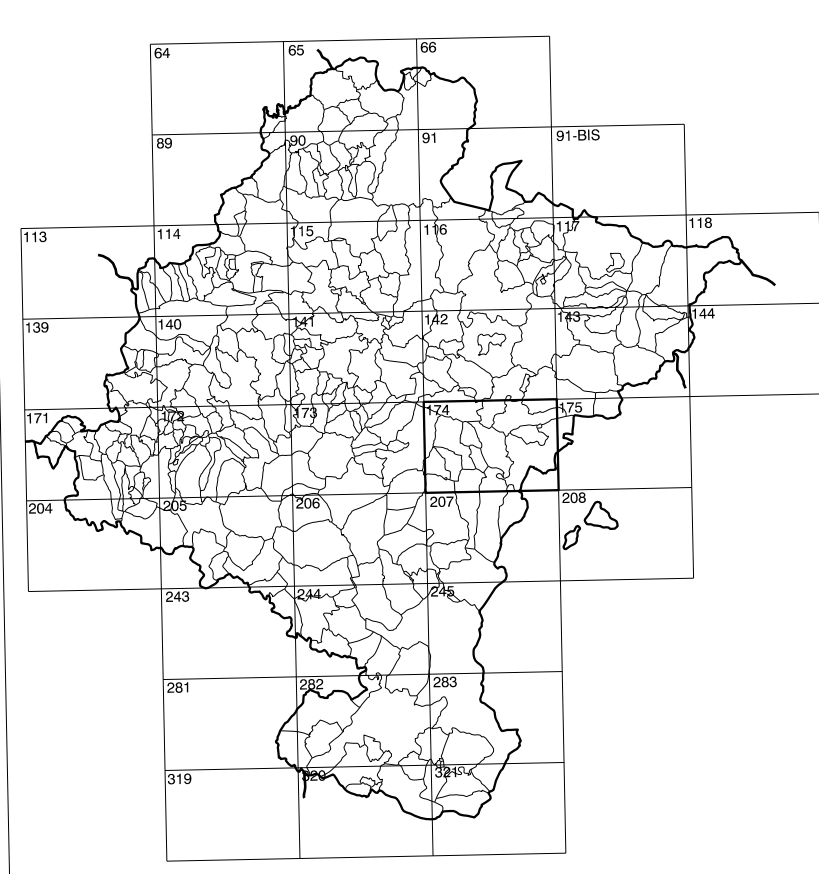
174(6-5)	174(6-6)	174(6-7)
174(7-5)	174(7-6)	174(7-7)
174(8-5)	174(8-6)	174(8-7)

COMUNIDAD FORAL DE NAVARRA

1:50.000	1:5.000	GABARDERAL
174	7-6	



GOBIERNO DE NAVARRA
 DEPARTAMENTO DE OBRAS PUBLICAS
 TRANSPORTES Y COMUNICACIONES
 SERVICIO DE OBRAS PUBLICAS



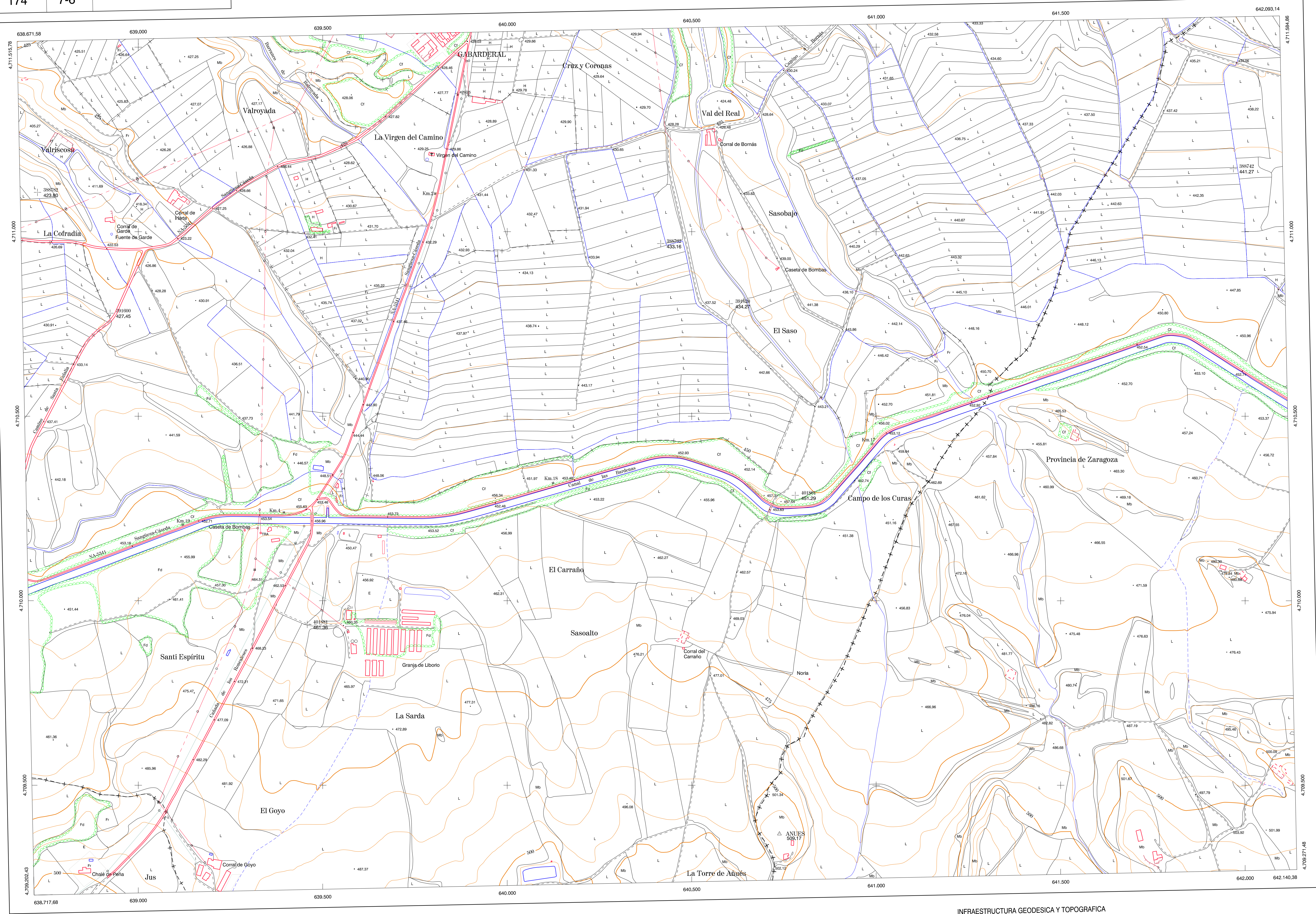
DIVISION DEL TERRITORIO EN HOJAS 1:50.000

SIGNOS CONVENCIONALES

- Autopista-Autovía.
- Red de interés general.
- Red de interés de la Comunidad Foral.
- Red comarcal.
- Red local.
- Camino pavimentado.
- Camino sin pavimentar.
- Senda-Cañada.
- Ferrocarril vía electrificada.
- Ferrocarril vía doble.
- Ferrocarril vía única.
- Línea eléctrica.
- Línea telefónica.
- Edificación, Edif. en ruinas.
- Torre metálica-Apoyo de hormigón.
- Tapia-Alambrada-Valla.
- Vértice geodésico de 1^{er} orden.
- Vértice geodésico de orden inferior-Topográfico.
- Señal de nivelación.
- Punto de apoyo.
- Gasoducto.
- Oleoducto.
- Otras conducciones subterráneas.
- Límite de nación.
- Límite de comunidad autónoma.
- Límite de término municipal.
- Límite de concejo.
- Río.
- Arroyo o regata.
- Canal.
- Acequia-Vaguada-Barranco.
- Pozo-Balsa-Fuente-Piscina.
- Curvas de nivel-Curvas de depresión-Altitud.
- Desmonte o terraplén.
- Terreno abancaldado.
- Parcelario visto.

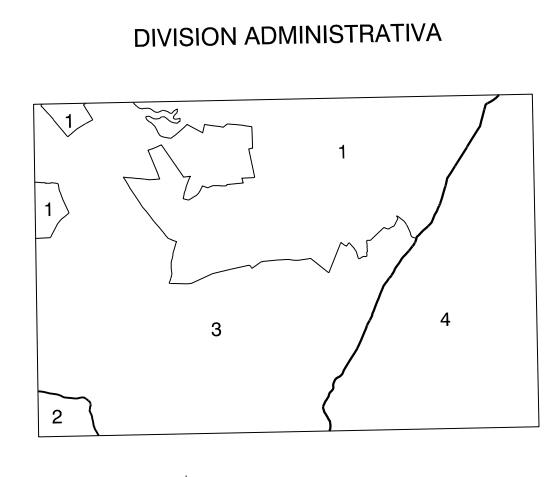
USOS DE SUELO

- Ci Conterras
- E Erial
- Fd Frondosas
- Fr Frutales
- He Helical
- H Huerta-Pegado
- L Labros-Secano
- Ma Monte alto
- Mb Monte bajo
- O Olivar
- P Pajales-Pradera
- V Vía
- J Jardín



DIVISION: 1:5.000 HOJA: 174 (7-6)

1	2	3	4	5	6	7	8
1							
2							
3							
4							
5							
6							
7							
8							

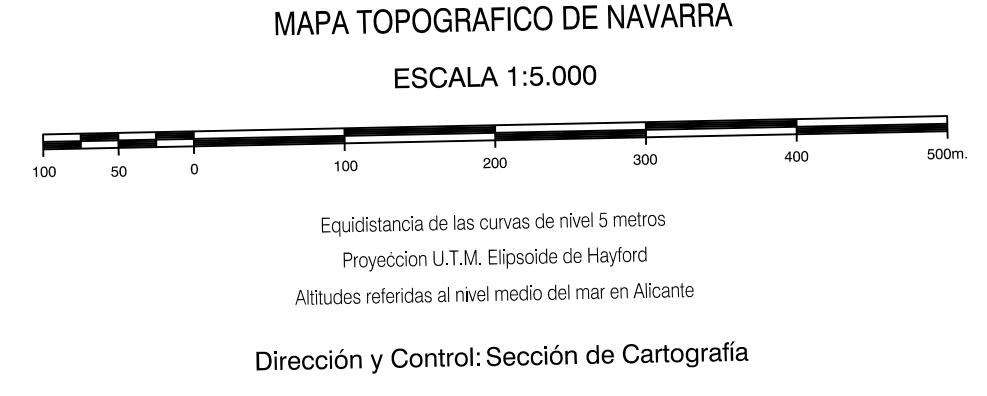


- Gabarderal
- Javier
- Sangüesa
- Comunidad de Aragón

INFORMACION COMPLEMENTARIA

VUELO
 Escala: 1:20.000
 Fecha: JULIO-1.994
 Empresa: AZMUT S. A.

RESTITUCION
 Instrumento: BC3, P3 Y SD2000
 Fecha: FEBRERO-1.995
 Empresa: TRABAJOS CATASTRALES S.A.



INFRAESTRUCTURA GEODESICA Y TOPOGRAFICA

VERTICES Y SEÑALES NIVELACION	Coordenadas:			PUNTOS DE APOYO	Coordenadas:		
	X	Y	Z		X	Y	Z
ANÜES	640.739.846	4.709.389.366	509.178	388742	641.971.904	4.711.170.834	441.271
				388782	640.419.794	4.710.967.682	433.155
				388782	638.730.688	4.711.106.482	423.796
				391600	638.927.439	4.710.778.952	427.454
				391620	640.206.049	4.710.804.742	434.269
				401961	640.794.514	4.710.285.568	451.284
				401981	639.461.863	4.709.935.692	461.358