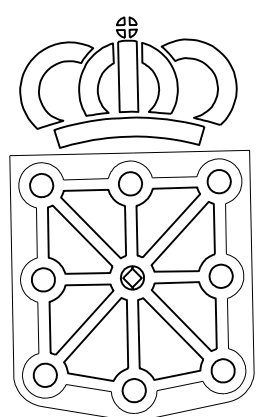


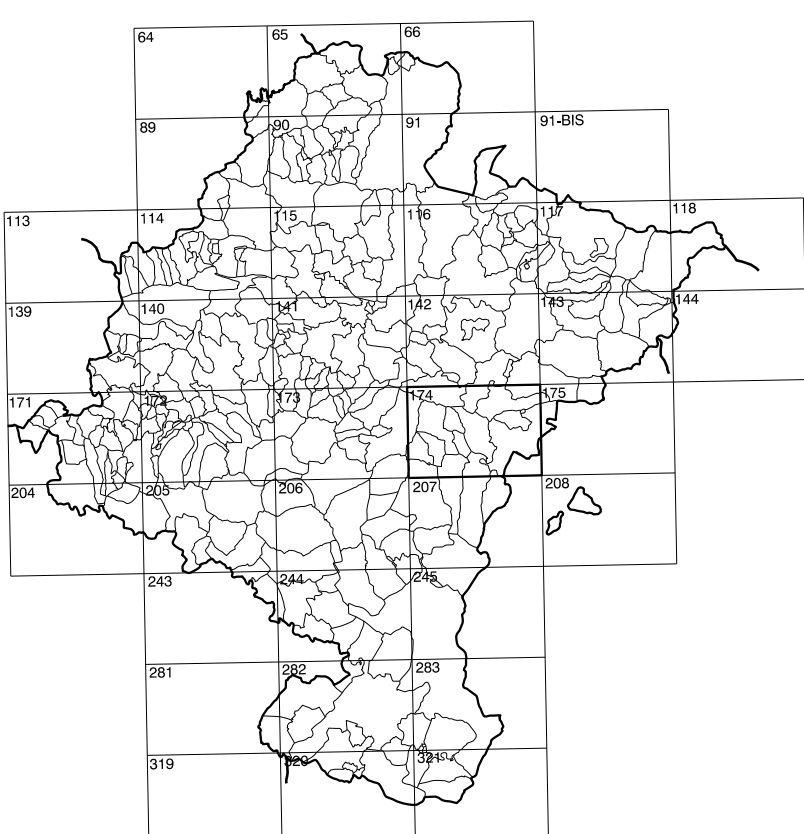
COMUNIDAD FORAL DE NAVARRA

174(7-1)	174(7-2)	174(7-3)
174(8-1)	174(8-2)	174(8-3)
207(1-1)	207(1-2)	207(1-3)

1:50.000	1:5.000	ARISTUZIAGA
174	8-2	



GOBIERNO DE NAVARRA
DEPARTAMENTO DE OBRAS PUBLICAS
TRANSPORTES Y COMUNICACIONES
SERVICIO DE OBRAS PUBLICAS



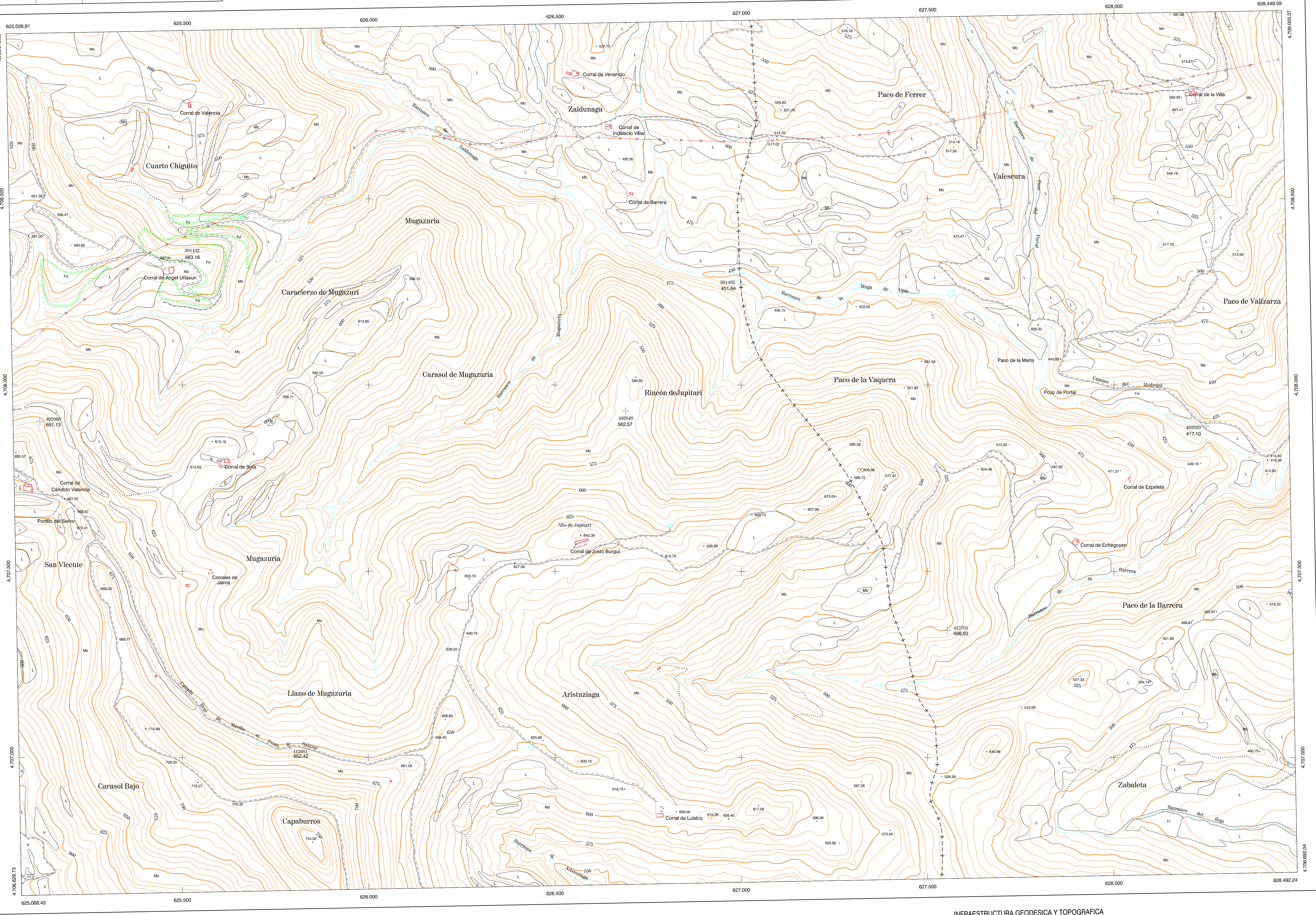
DIVISION DEL TERRITORIO EN HOJAS 1:50.000

SIGNOS CONVENCIONALES

- Autopista-Autovía.
- Red de interés general.
- Red de interés de la Comunidad Foral.
- Red comercial.
- Red local.
- Camino pavimentado.
- Camino sin pavimentar.
- Senda-Cañada.
- Ferrocarril vía electrificada.
- Ferrocarril vía doble.
- Ferrocarril vía única.
- Línea telefónica.
- Línea eléctrica.
- Edificación-Edif. en ruinas.
- Torre metálica-Apoyo de hormigón.
- Tapia-Alambrada-Valla.
- Vértice geodésico de 1º orden.
- Vértice geodésico de orden inferior-Topográfico.
- Señal de nivelación.
- Punto de apoyo.
- Gasoducto.
- Oleoducto.
- Otras conducciones subterráneas.
- Límite de nación.
- Límite de comunidad autónoma.
- Límite de término municipal.
- Límite de concejo.
- Río.
- Arroyo o regata.
- Canal.
- Acaquia-Vaguada-Barranco.
- Pozo-Balsa-Fuente-Piscina.
- Curvas de nivel-Curvas de depresión-Altitud.
- Desmonte o terrapién.
- Terreno abancaldado.
- Parcelario visto.

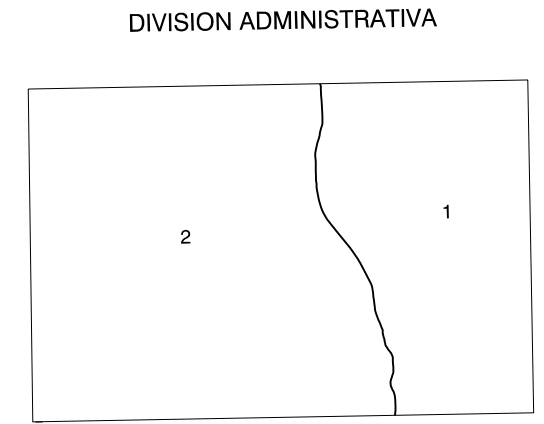
USOS DE SUELO

- Cf Coníferas
- E Estial
- Fd Frondosas
- Fr Frutales
- He Heliófilo
- H Huerta-Regadío
- L Labor-Sécano
- Ma Monte alto
- Mb Monte bajo
- O Olivar
- P Prados-Piñera
- V Vña
- J Jardín



DIVISION: 1:5.000 HOJA: 174 (8-2)

1	2	3	4	5	6	7	8
1							
2							
3							
4							
5							
6							
7							
8							



INFORMACION COMPLEMENTARIA

VUELO
Escala: 1/20.000
Fecha: JULIO-1994
Empresa: AZMUT S.A.

RESTITUCION
Instrumento: BC3, P3 Y SD2000
Fecha: FEBRERO-1995
Empresa: TRABAJOS CATASTRALES S.A.

MAPA TOPOGRAFICO DE NAVARRA
ESCALA 1:5.000

Equidistancia de las curvas de nivel 5 metros
Proyección U.T.M. Etimología de Hayford
Altitudes referidas al nivel medio del mar en Alicante

Dirección y Control: Sección de Cartografía

INFRAESTRUCTURA GEODESICA Y TOPOGRAFICA

VERTICES Y SEÑALES NIVELACION	Coordenadas:			PUNTOS DE APOYO	Coordenadas:		
	X	Y	Z		X	Y	Z
				391442	625.522.882	4.708.331.249	583.163
				391462	627.004.034	4.708.269.438	451.644
				402020	628.250.874	4.707.889.477	417.102
				402040	626.693.324	4.707.930.062	582.972
				402080	625.121.484	4.707.901.495	651.134
				412081	625.792.337	4.707.031.437	652.419
				412701	627.556.984	4.707.341.124	498.494