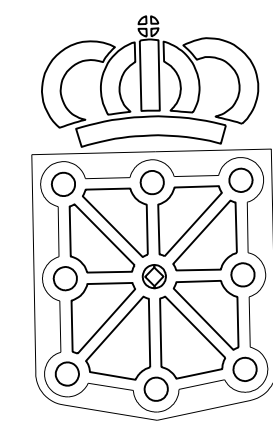


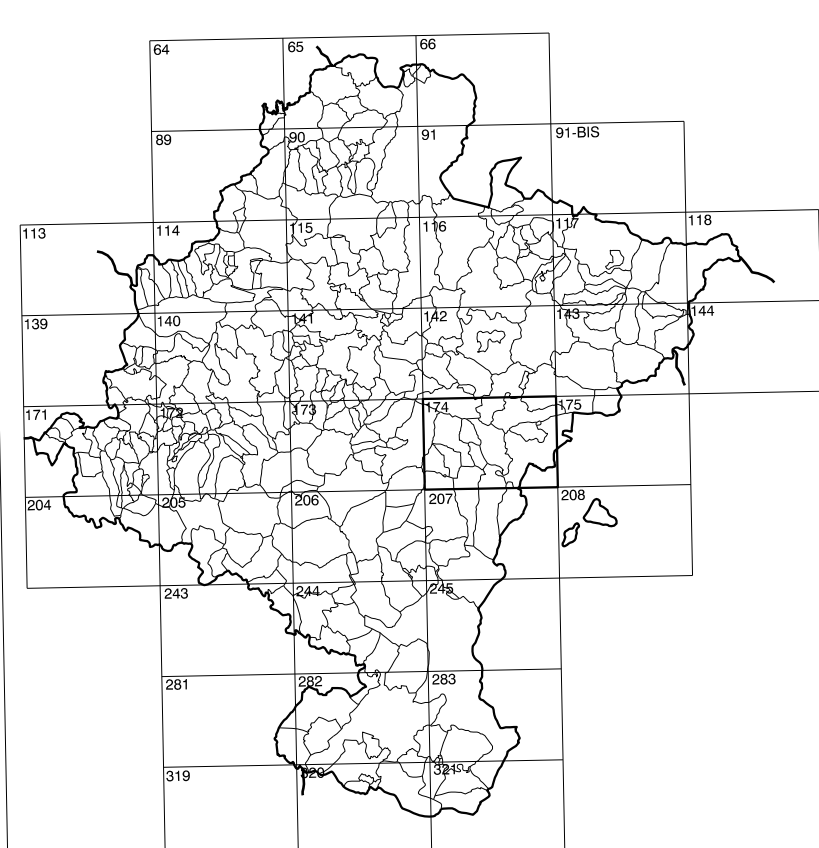
174(7-3)	174(7-4)	174(7-5)
174(8-3)	174(8-4)	174(8-5)
207(1-3)	207(1-4)	207(1-5)

COMUNIDAD FORAL DE NAVARRA

1:50.000	1:5.000	SAN PEDRO
174	8-4	



GOBIERNO DE NAVARRA
 DEPARTAMENTO DE OBRAS PUBLICAS
 TRANSPORTES Y COMUNICACIONES
 SERVICIO DE OBRAS PUBLICAS



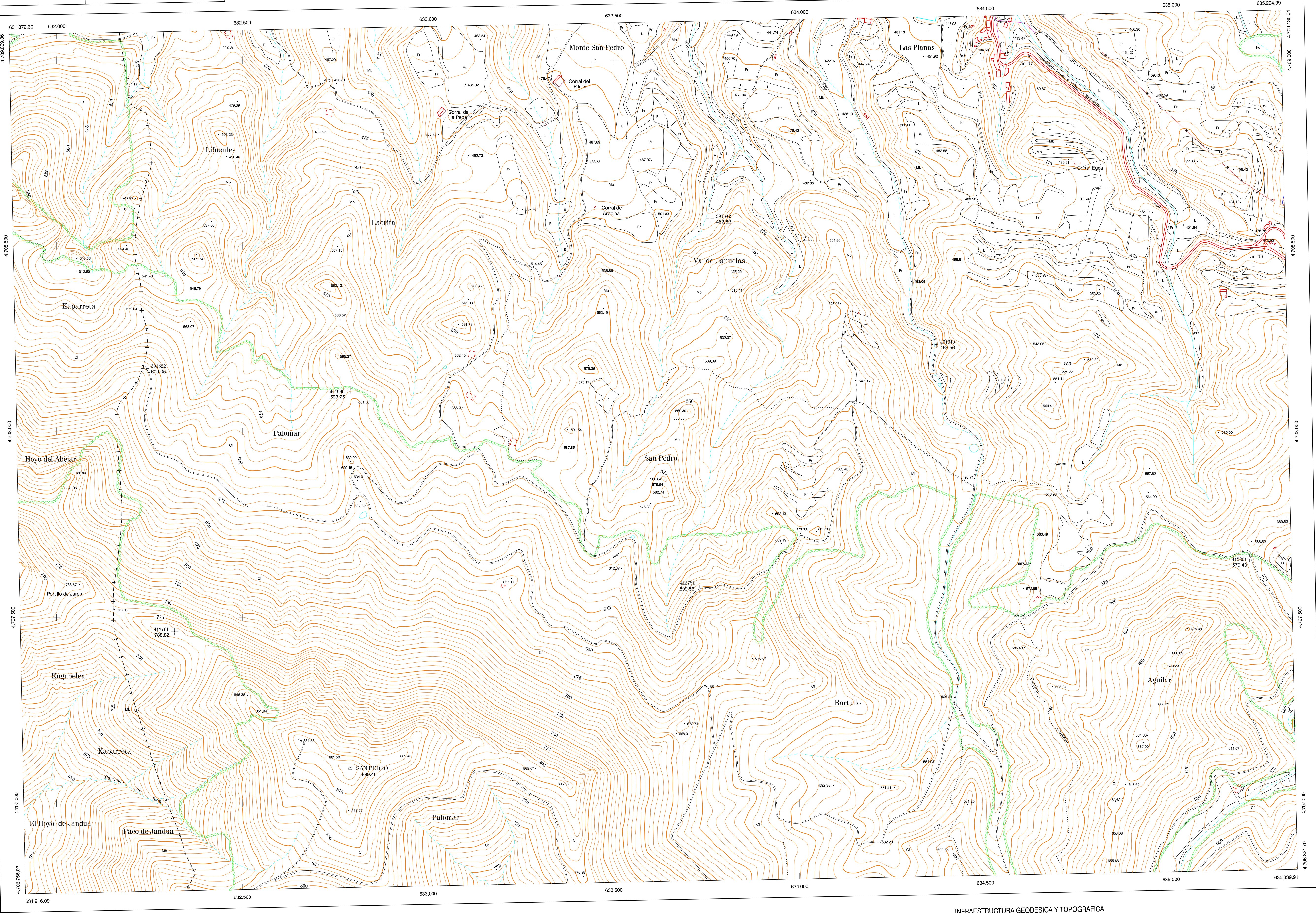
DIVISION DEL TERRITORIO EN HOJAS 1:50.000

SIGNOS CONVENCIONALES

- Autopista-Autovía.
- Red de interés general.
- Red de interés de la Comunidad Foral.
- Red comarcal.
- Red local.
- Camino pavimentado.
- Camino sin pavimentar.
- Senda-Cañada.
- Ferrocarril vía electrificada.
- Ferrocarril vía doble.
- Ferrocarril vía única.
- Línea eléctrica.
- Línea telefónica.
- Edificación-Edif. en ruinas.
- Torre metélica-Apoyo de hormigón.
- Tapia-Alambrada-Valla.
- Vertice geodésico de 1er orden.
- Vertice geodésico de orden inferior-Topográfico.
- Señal de nivelación.
- Punto de apoyo.
- Gasoducto.
- Oleoducto.
- Otras conducciones subterráneas.
- Límite de nación.
- Límite de comunidad autónoma.
- Límite de término municipal.
- Límite de concejo.
- Rio.
- Arroyo o regata.
- Canal.
- Acequia-Vigada-Barranco.
- Pozo-Balsa-Fuente-Piscina.
- Curvas de nivel-Curvas de depresión-Altitud.
- Desmonte o terraplén.
- Terreno abancaldado.
- Parcelario visto.

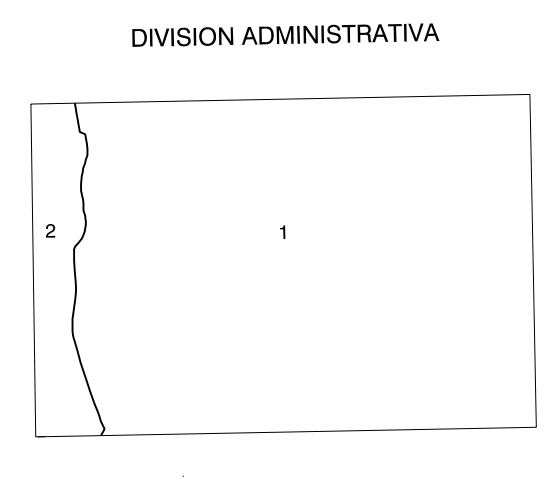
USOS DE SUELO

- Cf Conterras
- E Erial
- Fd Frondosas
- Fr Frutales
- He Hecchal
- H Huerta-Riegado
- L Labro-Secano
- Ma Monte alto
- Mb Monte bajo
- O Olivar
- P Pastos-Pradera
- V Vía
- J Jardín



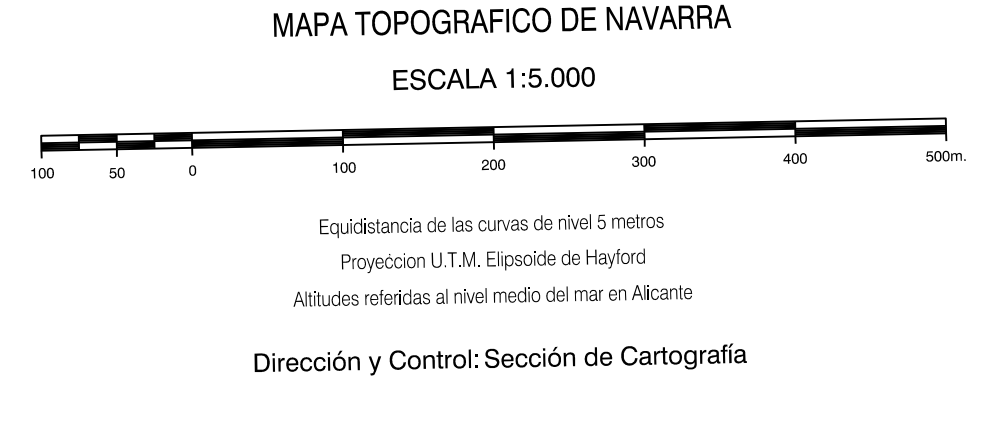
DIVISION: 1:5.000 HOJA: 174 (8-4)

1	2	3	4	5	6	7	8
1							
2							
3							
4							
5							
6							
7							
8							



- Cátedra
- Gallipienzo

INFORMACION COMPLEMENTARIA
VUELO
 Escala: 1:20.000
 Fecha: JULIO-1.994
 Empresa: AZMUT S.A.
RESTITUCION
 Instrumento: BC3, P3 Y SD2000
 Fecha: FEBRERO-1.995
 Empresa: TRABAJOS CATASTRALES S.A.



INFRAESTRUCTURA GEODÉSICA Y TOPOGRÁFICA

VERTICES Y SEÑALES NIVELACION	Coordenadas:			PUNTOS DE APOYO	Coordenadas:		
	X	Y	Z		X	Y	Z
SAN PEDRO	632.791.197	4.707.094.183	889.462	391522	632.241.812	4.708.169.602	609.048
				391542	633.762.958	4.708.573.009	462.619
				401940	634.366.252	4.708.234.734	464.560
				401960	632.794.688	4.708.112.542	593.245
				412761	632.320.961	4.707.461.033	708.814
			412781	633.724.589	4.707.576.447	599.559	
			412901	635.215.562	4.707.659.956	579.403	

174 (8-4)

