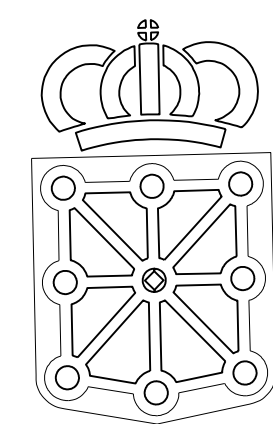


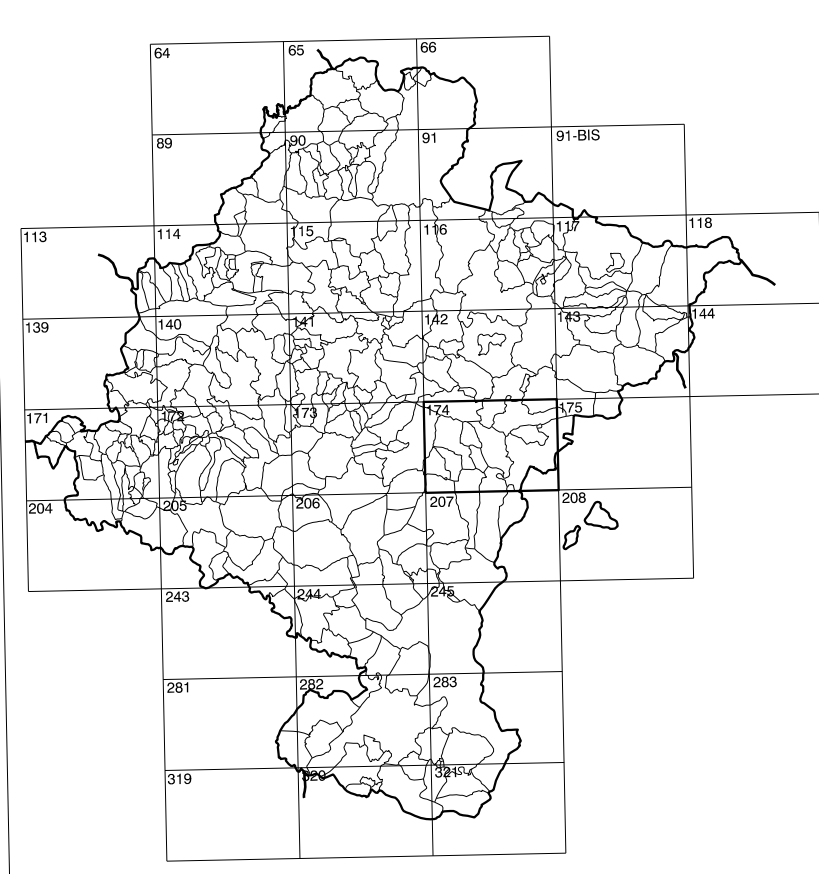
174(7-5)	174(7-6)	174(7-7)
174(8-5)	174(8-6)	174(8-7)
207(1-5)	207(1-6)	207(1-7)

COMUNIDAD FORAL DE NAVARRA

1:50.000	1:5.000	CASERIO DE PEÑA
174	8-6	



GOBIERNO DE NAVARRA
 DEPARTAMENTO DE OBRAS PUBLICAS
 TRANSPORTES Y COMUNICACIONES
 SERVICIO DE OBRAS PUBLICAS



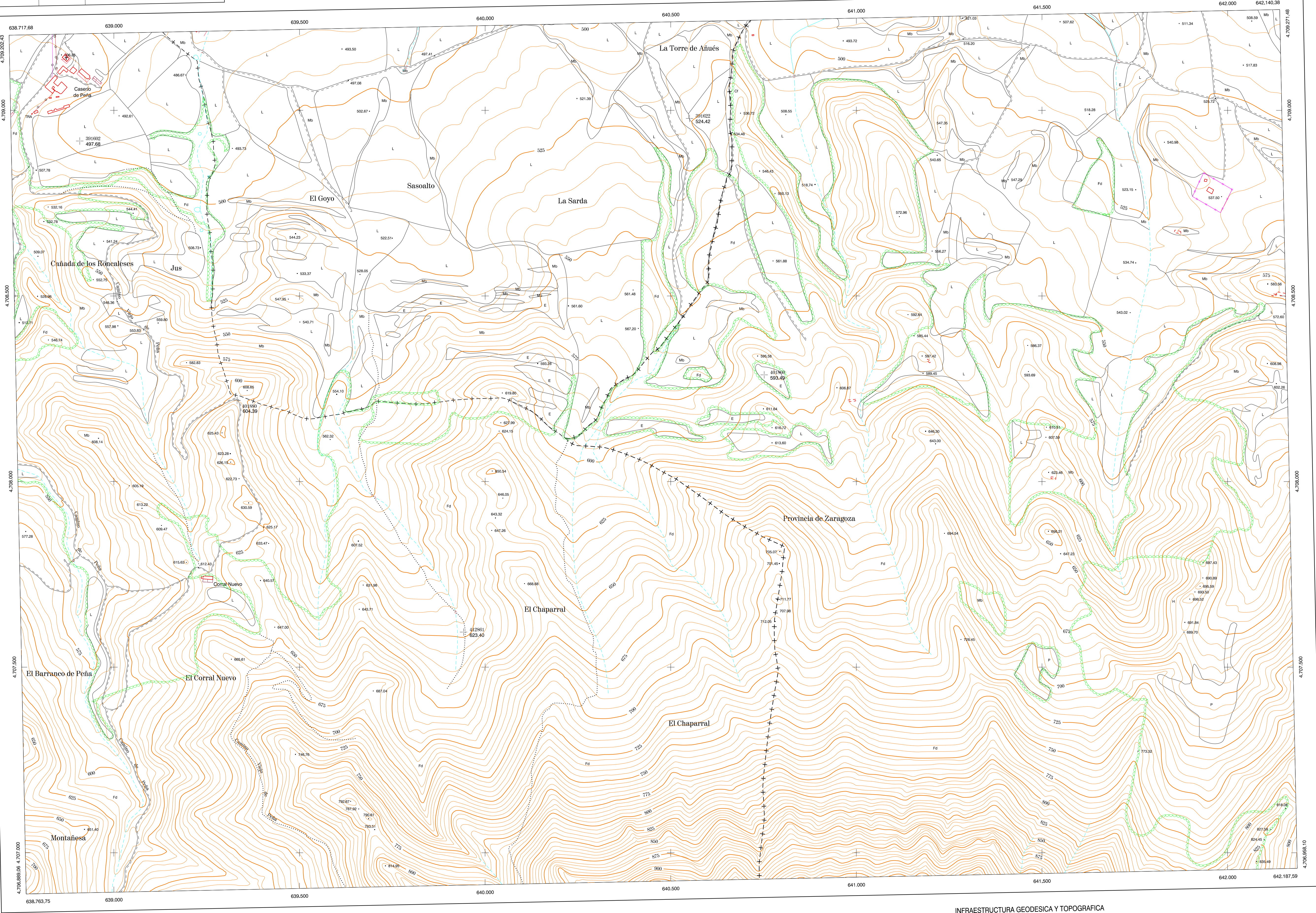
DIVISION DEL TERRITORIO EN HOJAS 1:50.000

SIGNOS CONVENCIONALES

- Autopista-Autovía.
- Red de interés general.
- Red de interés de la Comunidad Foral.
- Red comarcal.
- Red local.
- Camino pavimentado.
- Camino sin pavimentar.
- Senda-Cañada.
- Ferrocarril vía electrificada.
- Ferrocarril vía doble.
- Ferrocarril vía única.
- Línea eléctrica.
- Línea telefónica.
- Edificación, Edif. en ruinas.
- Torre metélica-Apoyo de hormigón.
- Tapia-Alambreda-Valla.
- Vértice geodésico de 4º orden.
- Vértice geodésico de orden inferior-Topográfico.
- Señal de nivelación.
- Punto de apoyo.
- Gasoducto.
- Oleoducto.
- Otras conducciones subterráneas.
- Limite de nación.
- Limite de comunidad autónoma.
- Limite de término municipal.
- Limite de concejo.
- Río.
- Arroyo o regata.
- Canal.
- Acequia-Vaguada-Barranco.
- Pozo-Balsa-Fuente-Piscina.
- Curvas de nivel-Curvas de depresión-Altitud.
- Desmonte o terraplén.
- Terreno abancalado.
- Parcelario visto.

USOS DE SUELO

- Ci Conterras
- E Erial
- Fd Frondosas
- Fr Frutales
- He Hecelcal
- H Huerta-Pegadío
- L Labros-Secano
- Mb Monte alto
- Mo Monte bajo
- O Olivar
- P Pajales-Pradera
- V Vía
- J Jardín



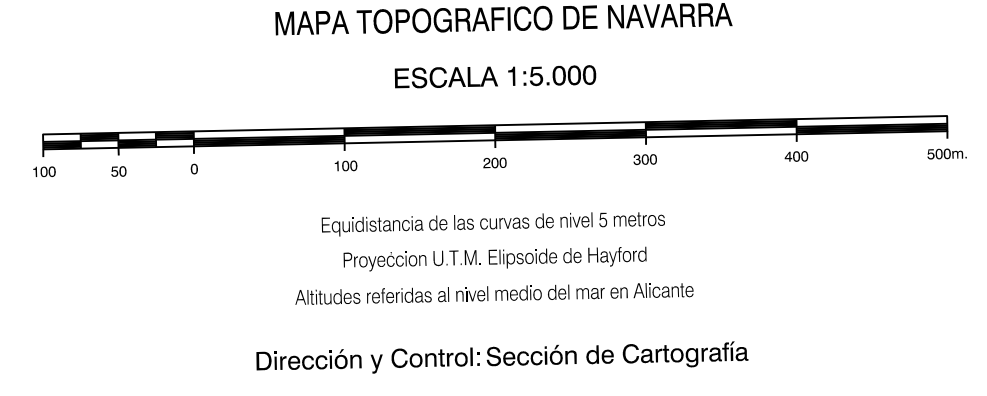
DIVISION: 1:5.000 HOJA: 174 (8-6)

1	2	3	4	5	6	7	8
1							
2							
3							
4							
5							
6							
7							
8							



- Comunidad Autónoma de Aragón
- Javier
- Sangüesa

INFORMACION COMPLEMENTARIA
VUELO
 Escala: 1:20.000
 Fecha: JULIO-1.994
 Empresa: AZIMUT S.A.
RESTITUCION
 Instrumento: BC3, P3 Y SD2000
 Fecha: FEBRERO-1.995
 Empresa: TRABAJOS CATASTRALES S.A.



INFRAESTRUCTURA GEODESICA Y TOPOGRAFICA

VERTICES Y SEÑALES NIVELACION	Coordenadas:			PUNTOS DE APOYO	Coordenadas:		
	X	Y	Z		X	Y	Z
				381822	638.911.840	4.708.917.212	497.680
				381822	640.554.472	4.708.978.137	524.416
				401860	640.755.456	4.708.287.267	565.491
				401880	638.335.649	4.708.215.536	604.594
				412861	639.945.776	4.707.594.310	623.398